

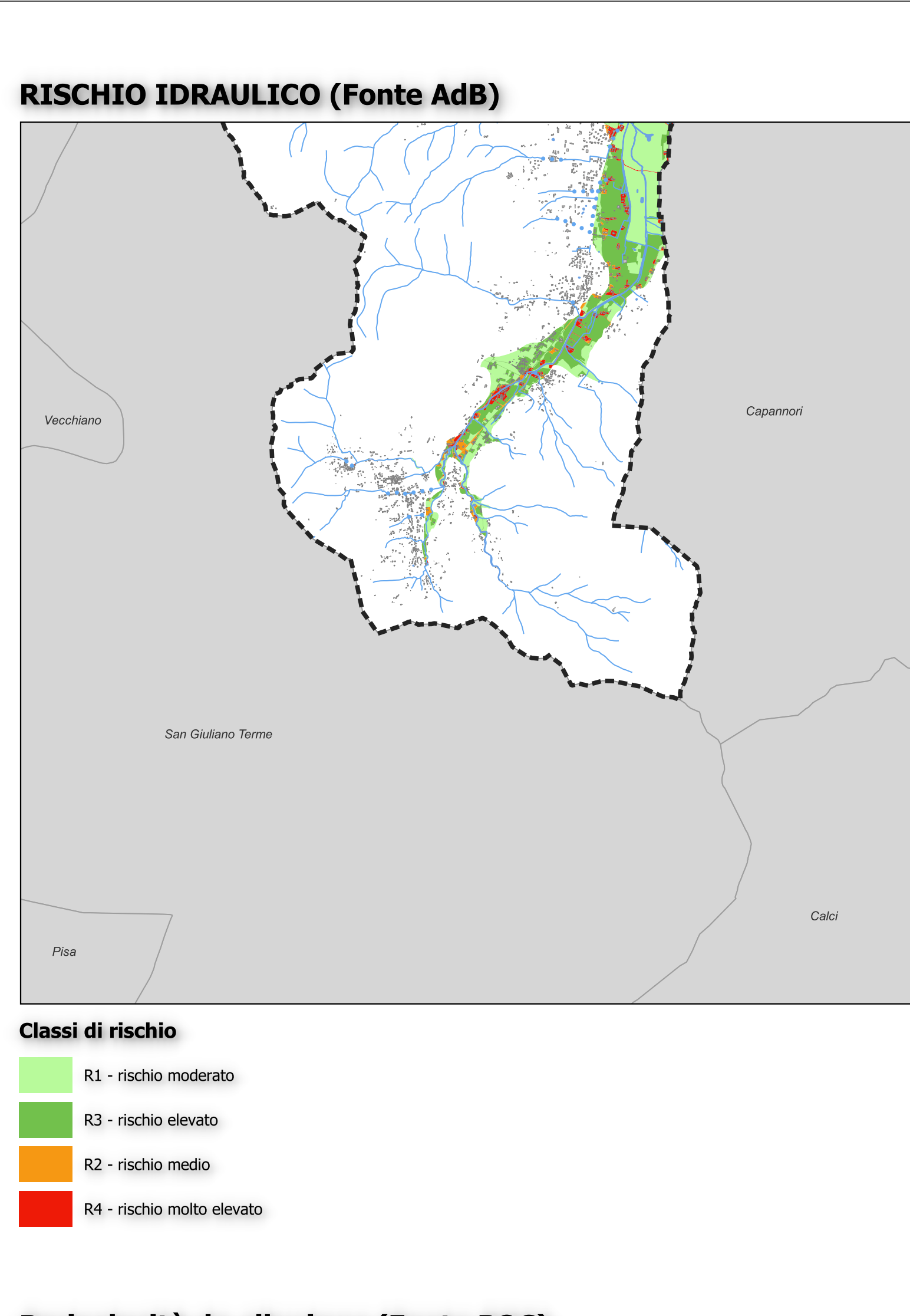
Città di Lucca

PIANO COMUNALE DI PROTEZIONE CIVILE

RISCHIO IDRAULICO
Rischio alluvioni frequenti P3

Scala 1:10.000

Assessore Fabio Barsanti Sindaco Mario Pardini Approvazione TAV. 2.1-05



EDIFICI ED INFRASTRUTTURE DI INTERESSE RILEVANTE E STRATEGICO

Edifici rilevanti (agg. 29-01-2024)

Scuole

Strutture di Coordinamento

Strutture operative

VIABILITA'

Linea ferroviaria

Strada Vicinale

Strada Comunale

Strada Provinciale

Strada Regionale

Strada Statale

Autostrada

BATTENTE IDRAULICO h30 (m)

8,00

0

CLASSIFICAZIONE DELLE STRADE ESPOSTE A BATTENTE h30

battente inferiore a 0,30 m

battente tra 0,30 e 0,50 m

battente oltre 0,5 m

AMBITI FLUVIALI (Fonte POC)

A1=Avveo fluviale e fascia latitante di 10 m

Aree presidiate da rilevati arginali (Fonte POC)

Area a quota inferiore della quota arginale maggiorata di 2 metri

Aree destinate agli interventi di laminazione delle piene (Fonte POC)

Casse di espansione

