

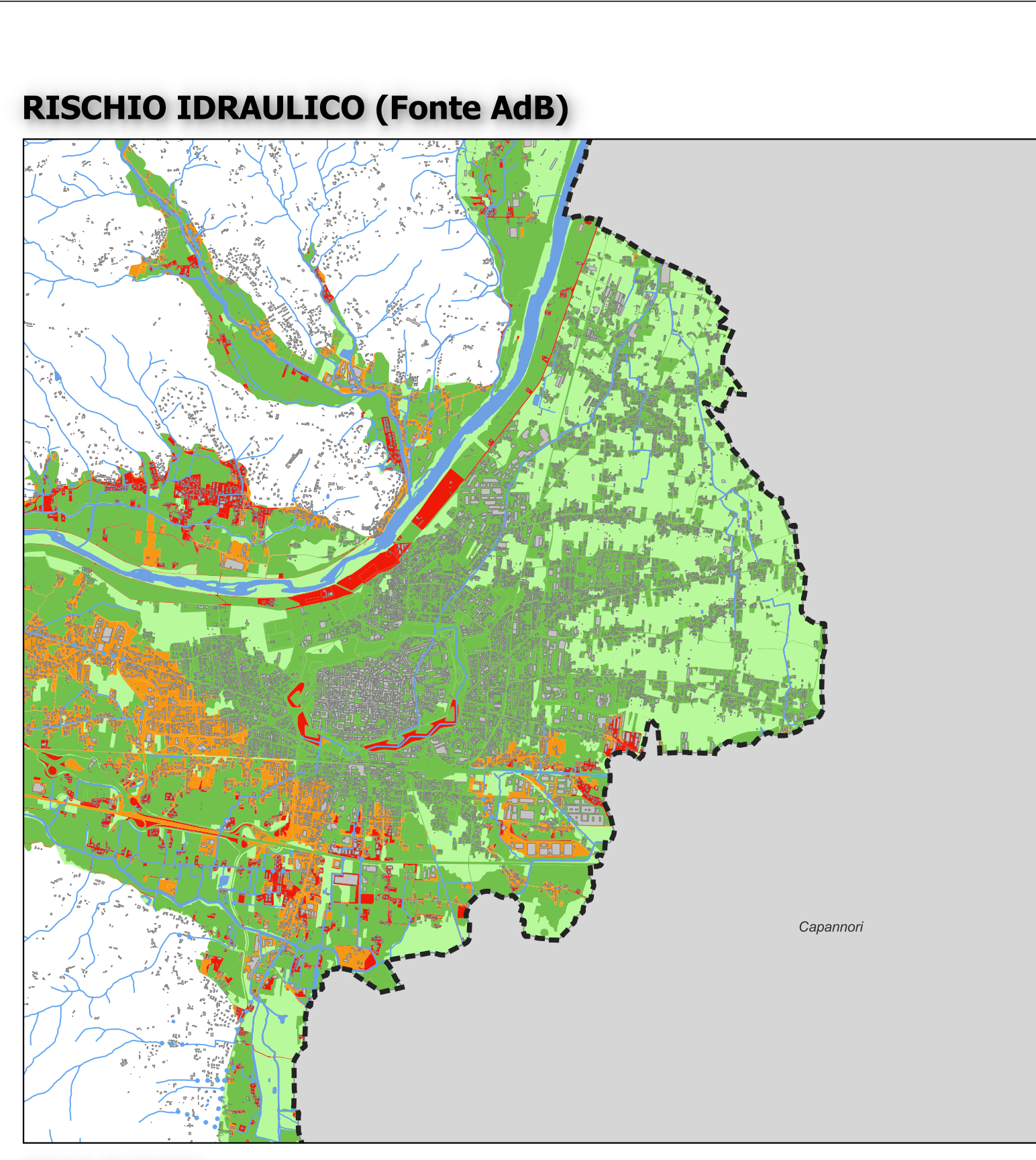
**Città di Lucca**

**PIANO COMUNALE DI PROTEZIONE CIVILE**

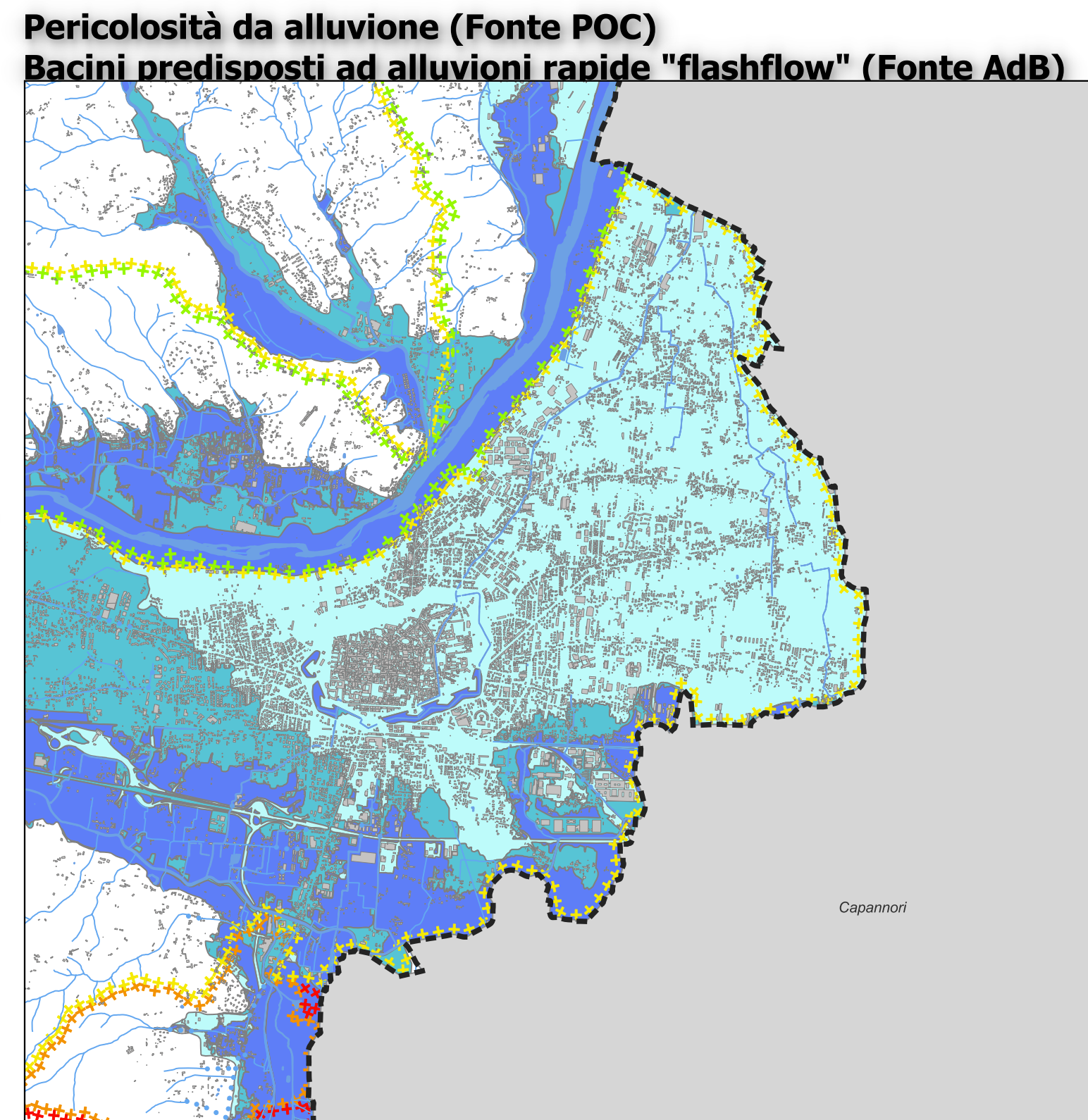
**RISCHIO IDRAULICO**  
Rischio alluvioni frequenti P3

Scala 1:10.000

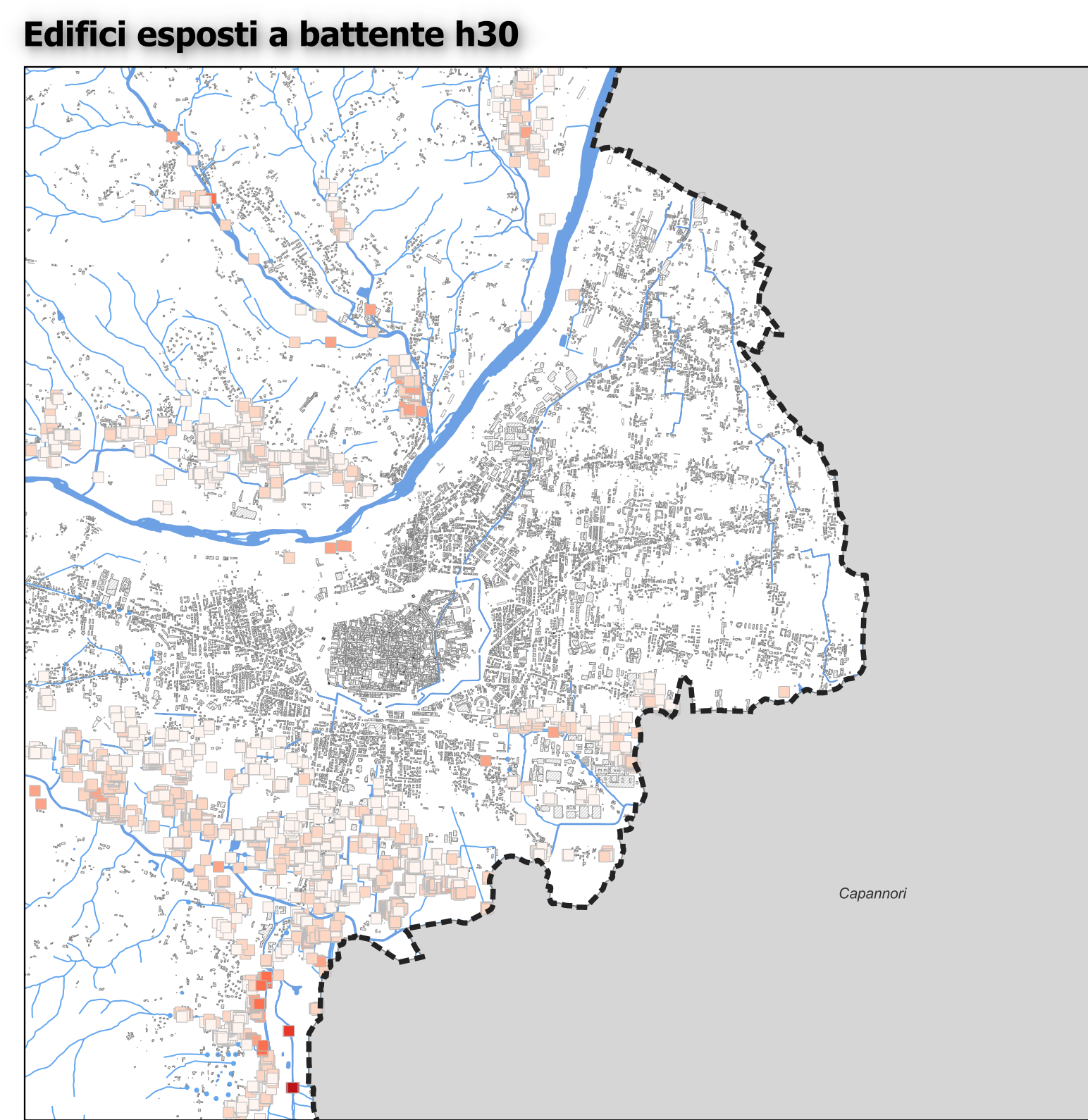
Assessore Fabio Barsanti    Sindaco Mario Pardini    Approvazione TAV. 2.1-04



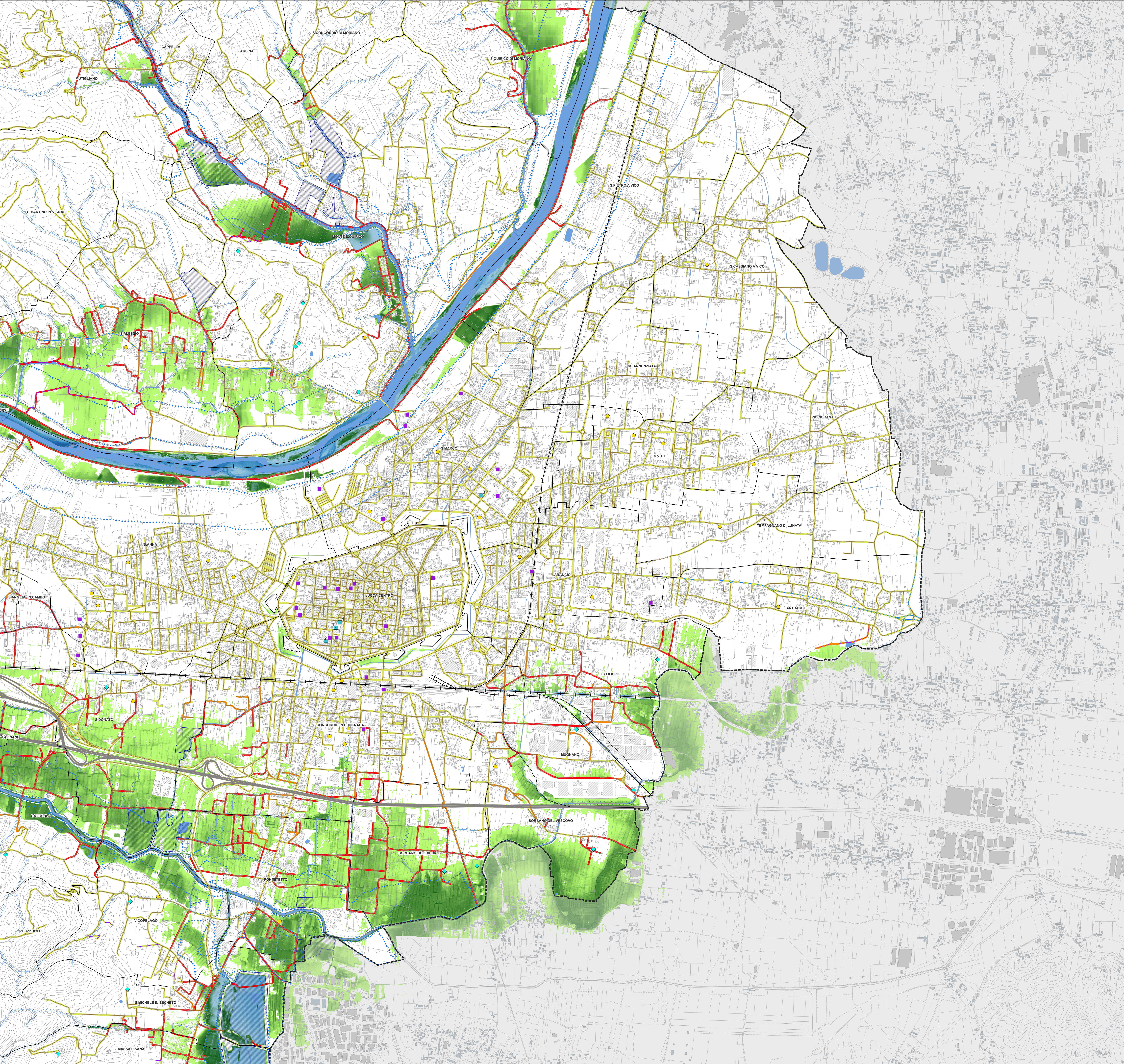
- Classi di rischio**
- R1 - rischio moderato
  - R3 - rischio elevato
  - R2 - rischio medio
  - R4 - rischio molto elevato



- Classi di pericolosità e fenomeni Debris flow**
- Alluvioni rare (P1)
  - Alluvioni poco frequenti (P2)
  - Alluvioni frequenti (P3)
  - Ambienti di fondovalle a pericolosità indefinita posti in situazione morfologica sfavorevole
  - Area potenzialmente soggetta a fenomeni di "Debris flow"
- Pericolosità Bacini Flashflow**
- Bassa
  - Moderata
  - Elevata
  - Molto elevata



- Classificazione degli edifici in funzione della quota del battente idraulico (m)**
- 0,00 - 0,30
  - 0,30 - 1,00
  - 1,00 - 2,00
  - 2,00 - 3,00
  - 3,00 - 4,00
  - 4,00 - 5,40



- Limite Comunale**
- Frazioni**
- Edifici**
- Reticolo idrografico**    **--- Tratto tombato**
- EDIFICI ED INFRASTRUTTURE DI INTERESSE RILEVANTE E STRATEGICO**
- ◆ Edifici rilevanti (agg. 29-01-2024)**
- Scuole**
- Strutture di Coordinamento**    1- CCS (Centro Coordinamento dei Soccorsi)    3- COP AdB (Centro Operativo Provinciale Anticondotti Boschivi)
- Strutture operative**    2- COC (Centro Operativo Comunale)    4- Sop (Sala operativa Provinciale)
- VIABILITA'**
- Linea ferroviaria**
- Strada Vicinale**
- Strada Comunale**
- Strada Provinciale**
- Strada Regionale**
- Strada Statale**
- Autostrada**
- BATTENTE IDRAULICO h30 (m)**
- 8,80**
- 0**
- CLASSIFICAZIONE DELLE STRADE ESPOSTE A BATTENTE h30**
- battente inferiore a 0,30 m**
- battente tra 0,30 e 0,50 m**
- battente oltre 0,5 m**
- AMBITI FLUVIALI (Fonte POC)**
- A1=Avvio fluviale e fascia latitante di 10 m**
- Area presidiate da rilevati arginali (Fonte POC)**
- Area a quota inferiore della quota arginale maggiorata di 2 metri**
- Area destinate agli interventi di laminazione delle piene (Fonte POC)**
- Casse di espansione**