

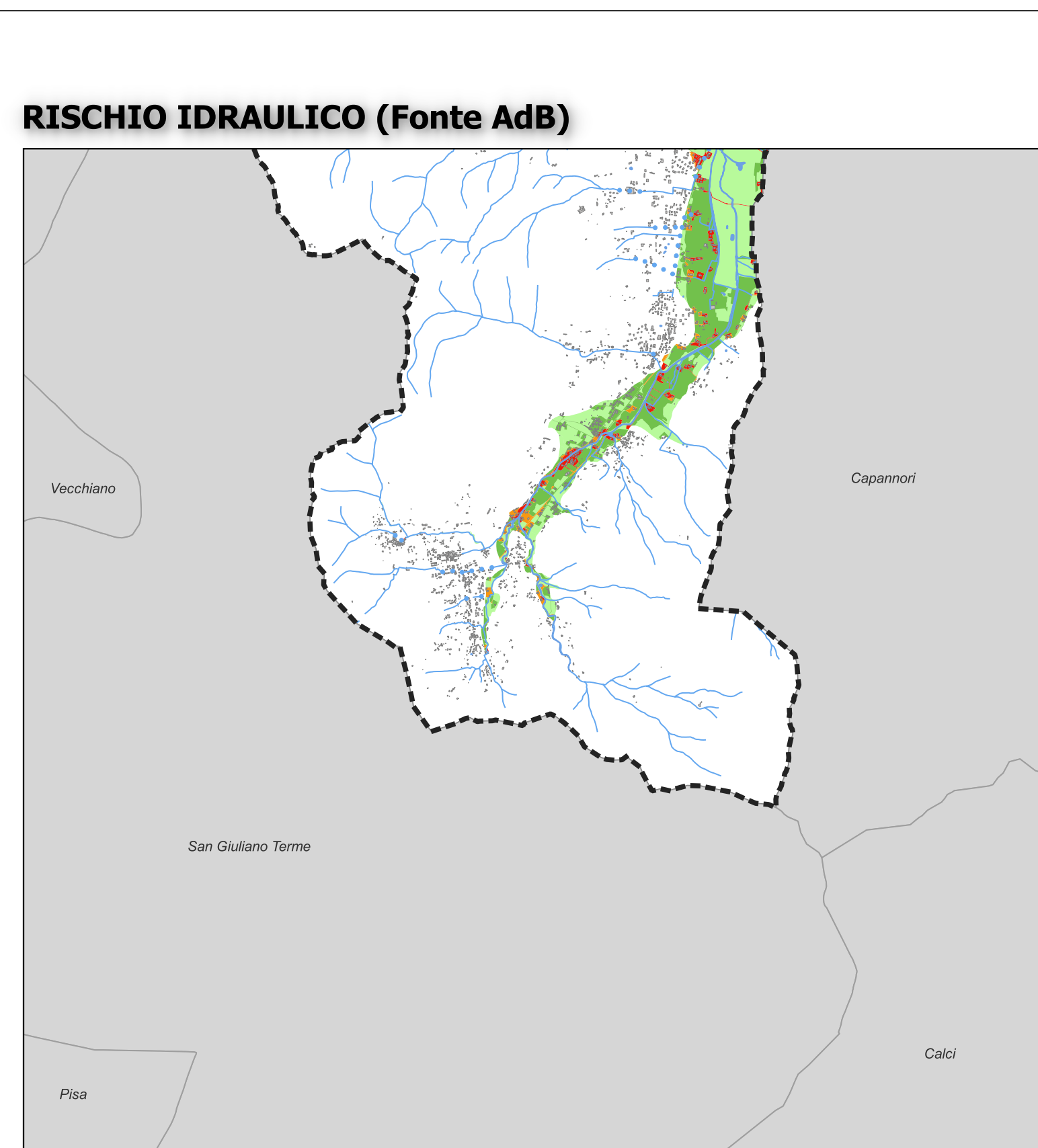
Città di Lucca

PIANO COMUNALE DI PROTEZIONE CIVILE

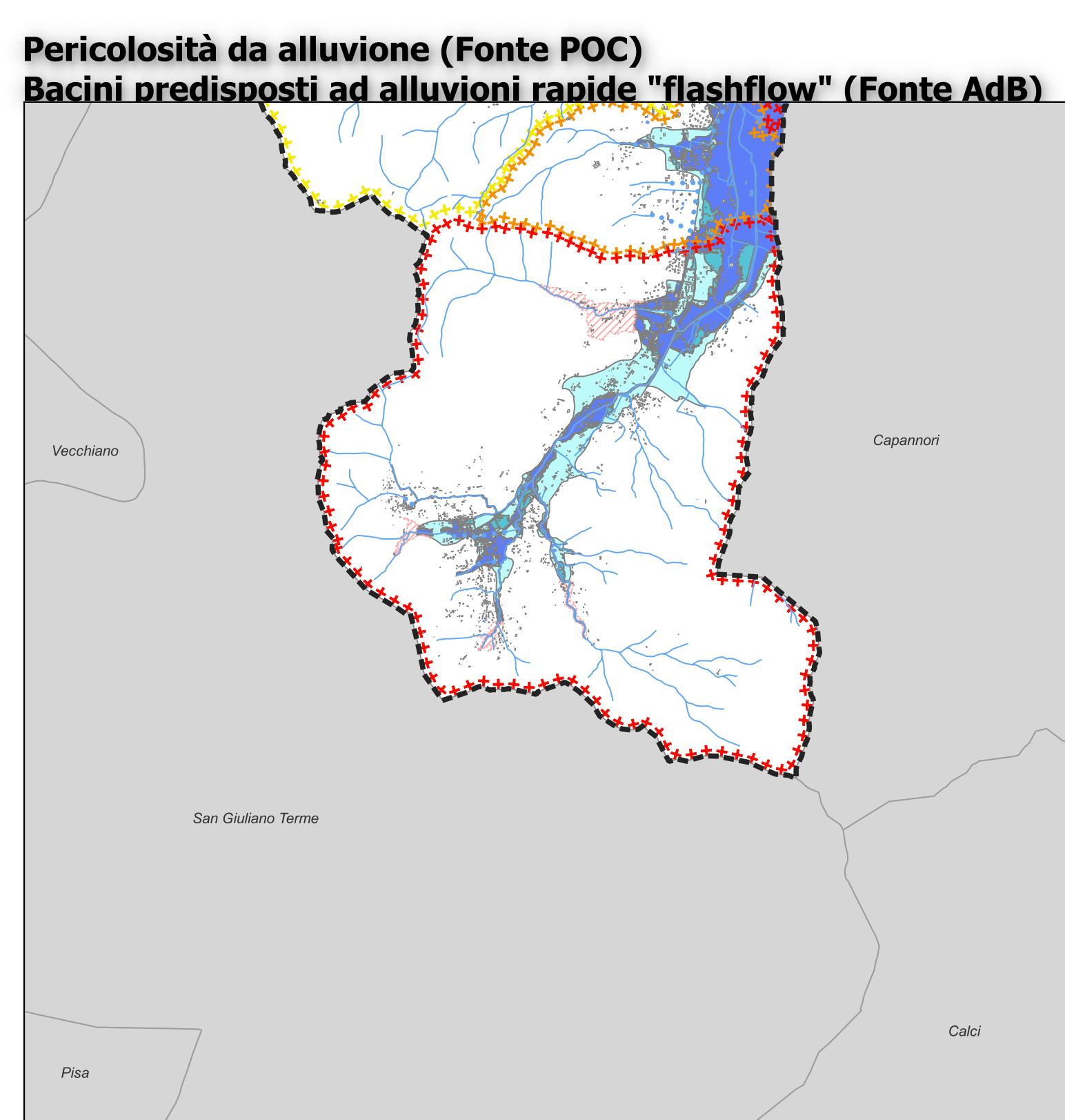
RISCHIO IDRAULICO
Rischio alluvioni frequenti P3

Scala 1:10.000

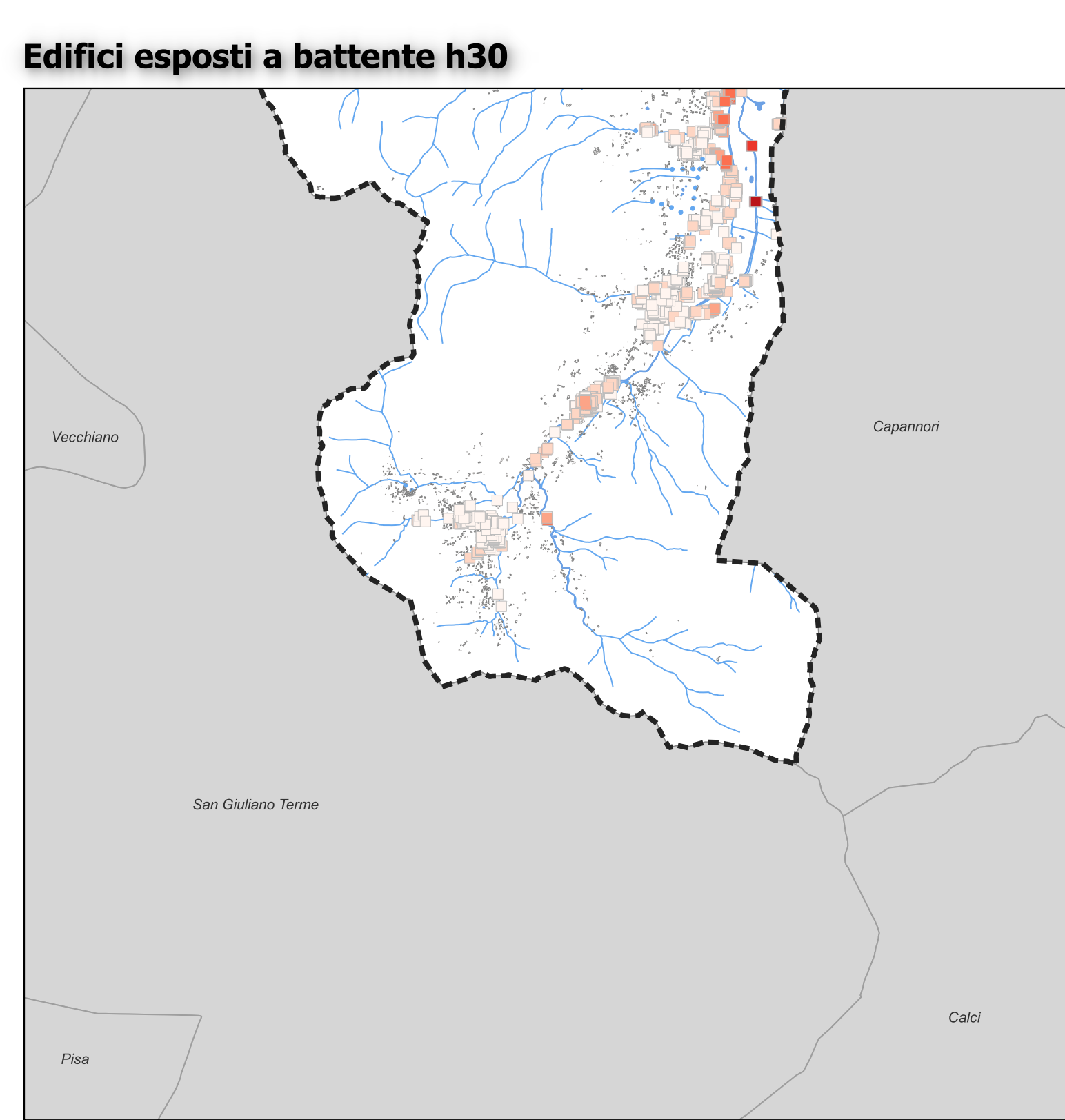
Assessore Fabio Barsanti Sindaco Mario Pardini Approvazione TAV. 2.1-05



- Classi di rischio**
- R1 - rischio moderato
 - R3 - rischio elevato
 - R2 - rischio medio
 - R4 - rischio molto elevato



- Classi di pericolosità e fenomeni Debris flow**
- Alluvioni rare (P1)
 - Alluvioni poco frequenti (P2)
 - Alluvioni frequenti (P3)
 - Ambiti di fondovalle a pericolosità indefinita posti in situazione morfologica sfavorevole
 - Area potenzialmente soggetta a fenomeni di "Debris flow"
- Pericolosità Bacini Flashflow**
- Bassa
 - Moderata
 - Elevata
 - Molto elevata



- Classificazione degli edifici in funzione della quota del battente idraulico (m)**
- 0,00 - 0,30
 - 0,30 - 1,00
 - 1,00 - 2,00
 - 2,00 - 3,00
 - 3,00 - 4,00
 - 4,00 - 5,40

