

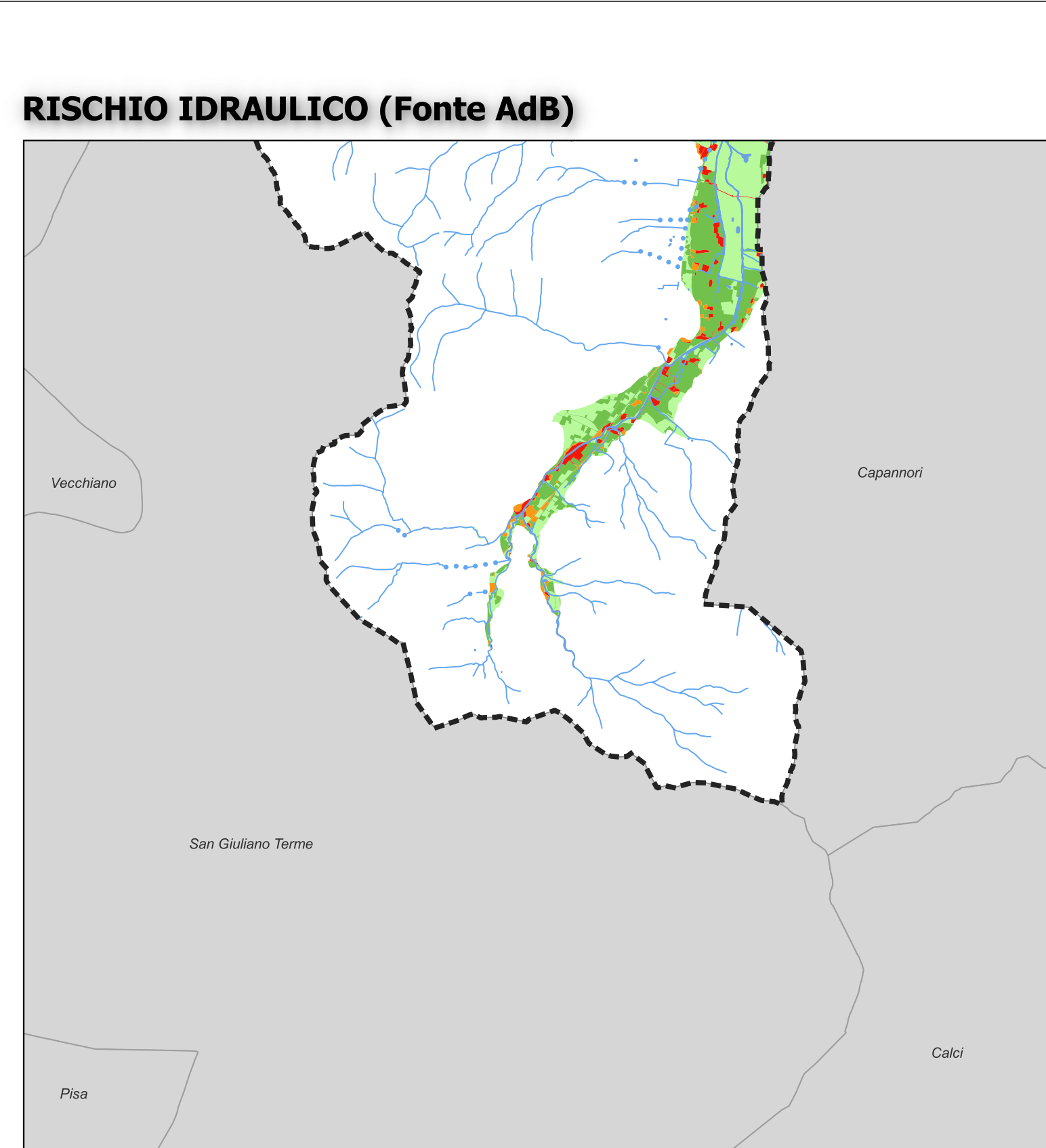
**Città di Lucca**

**PIANO COMUNALE DI PROTEZIONE CIVILE**

**RISCHIO IDRAULICO**  
Rischio alluvioni poco frequenti P2

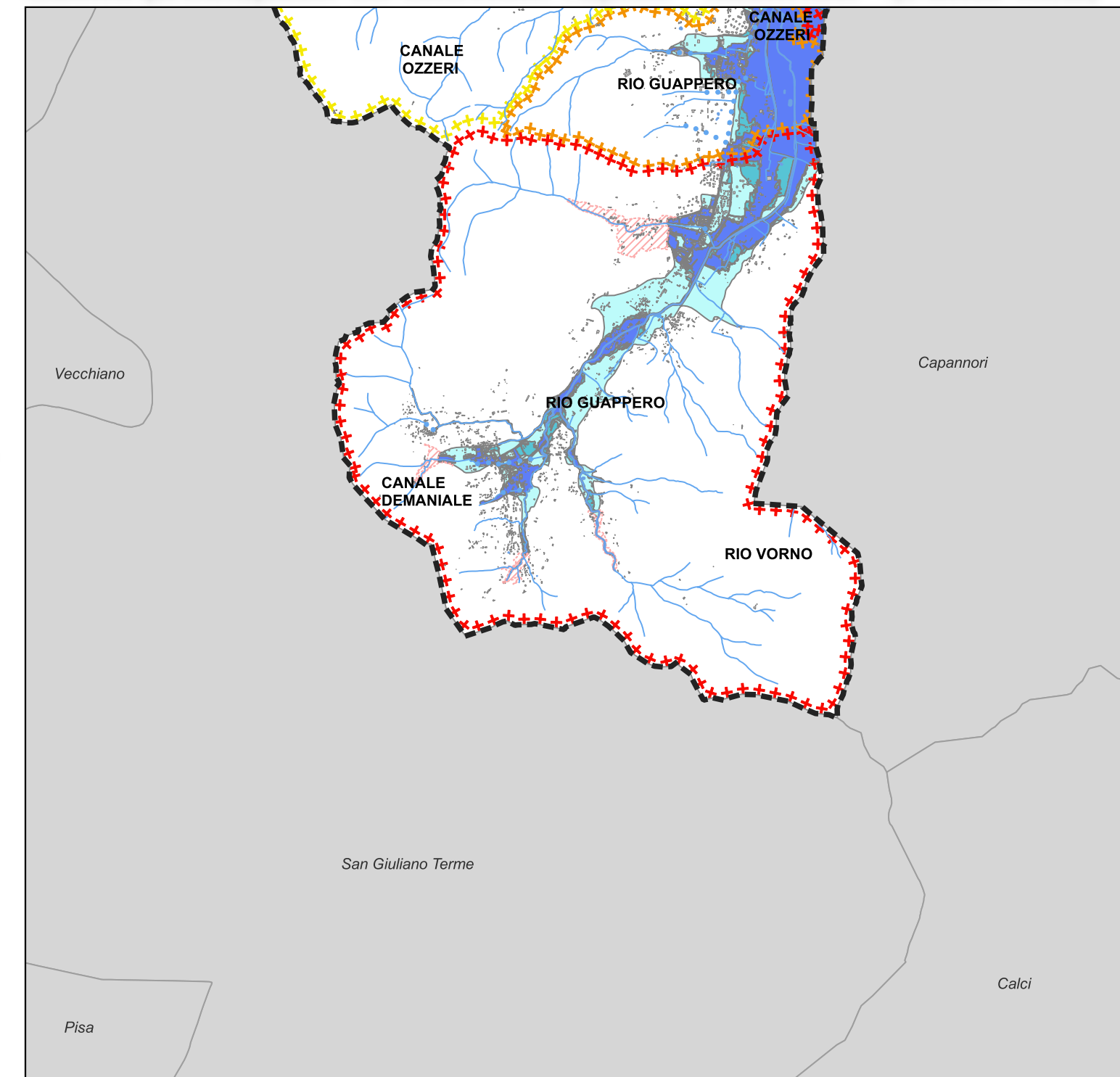
Scala 1:10.000

Assessore Fabio Barsanti    Sindaco Mario Pardini    Approvazione TAV. 2.2-05



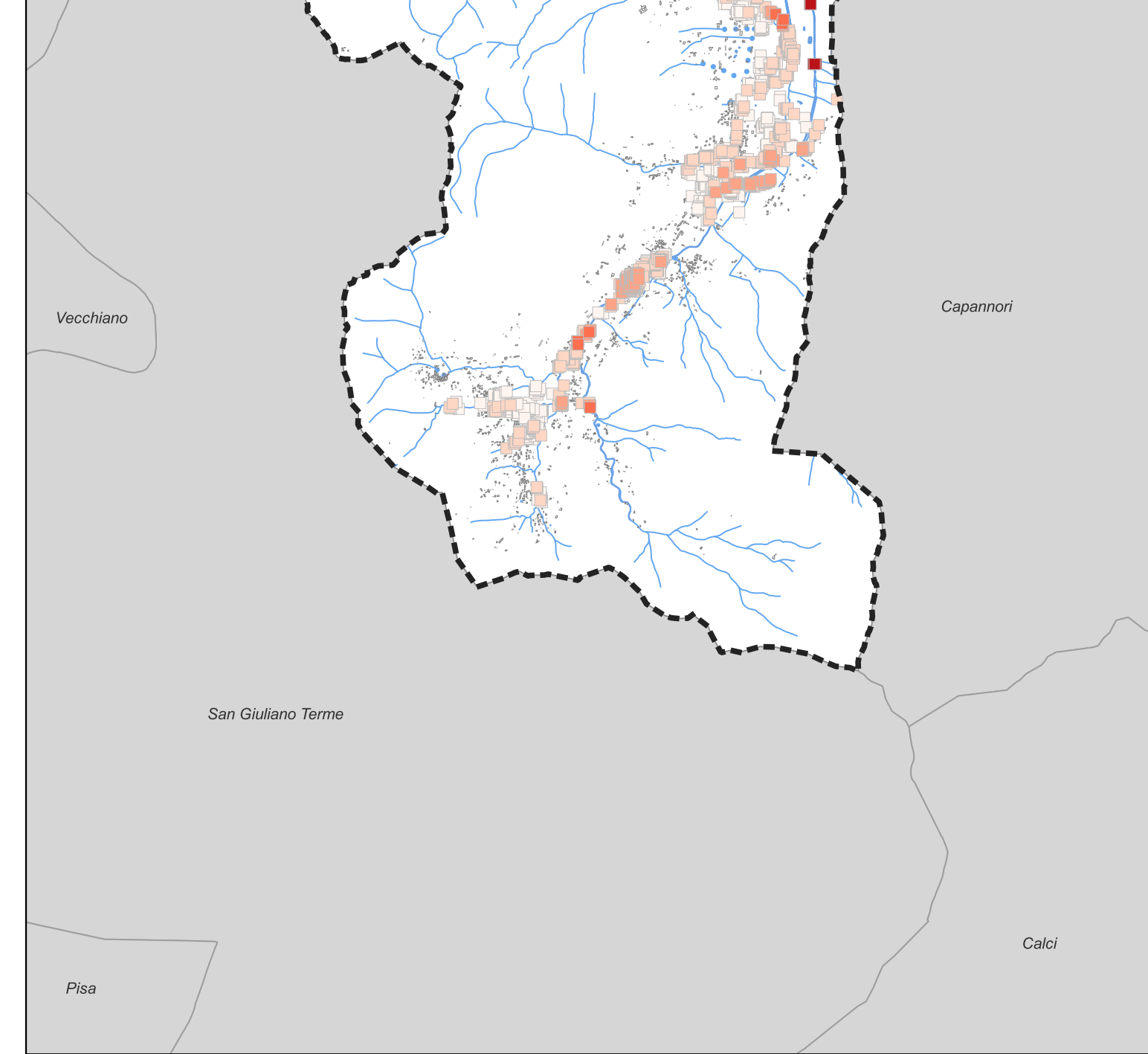
- Classi di rischio**
- R1 - rischio moderato
  - R2 - rischio medio
  - R3 - rischio elevato
  - R4 - rischio molto elevato

**Pericolosità da alluvione (Fonte POC)**  
**Bacini predisposti ad alluvioni rapide "flashflow" (Fonte AdB)**



- Classi di pericolosità e fenomeni Debris flow**
- Alluvioni rare (P1)
  - Alluvioni poco frequenti (P2)
  - Alluvioni frequenti (P3)
  - Ambiti di fondovalle a pericolosità indefinita posti in situazione morfologica sfavorevole
  - Area potenzialmente soggetta a fenomeni di "Debris flow"
- Pericolosità Bacini Flashflow**
- Bassa
  - Moderata
  - Elevata
  - Molto elevata

**Edifici esposti a battente h200**



- Classificazione degli edifici in funzione della quota del battente idraulico (m)**
- 0,00 - 0,30
  - 0,30 - 1,00
  - 1,00 - 2,00
  - 2,00 - 3,00
  - 3,00 - 4,00
  - 4,00 - 5,00
  - 5,00 - 7,00
  - 7,00 - 10,10

- Limite Comunale
  - Frazioni
  - Edifici
  - Reticolo idrografico
  - Tratto tombato
- EDIFICI ED INFRASTRUTTURE DI INTERESSE RILEVANTE E STRATEGICO**
- ◆ Edifici rilevanti (agg. 29-01-2024)
  - Scuole
  - Strutture di Coordinamento
  - Strutture operative
- VIABILITA'**
- Linea ferroviaria
  - Strada Vicinale
  - Strada Comunale
  - Strada Provinciale
  - Strada Regionale
  - Strada Statale
  - Autostrada
- BATTENTE IDRAULICO h200 (m)**
- 11,2
  - 0,3
- CLASSIFICAZIONE DELLE STRADE ESPOSTE A BATTENTE h200**
- battente inferiore a 0,30 m
  - battente tra 0,30 e 0,50 m
  - battente oltre 0,5 m
- AMBITI FLUVIALI (Fonte POC)**
- A1=Aveo fluviale e fascia latitante di 10 m
- Aree presidiate da rilevati arginali (Fonte POC)**
- Area a quota inferiore della quota arginale maggiorata di 2 metri
- Aree destinate agli interventi di laminazione delle piene (Fonte POC)**
- Casse di espansione

