

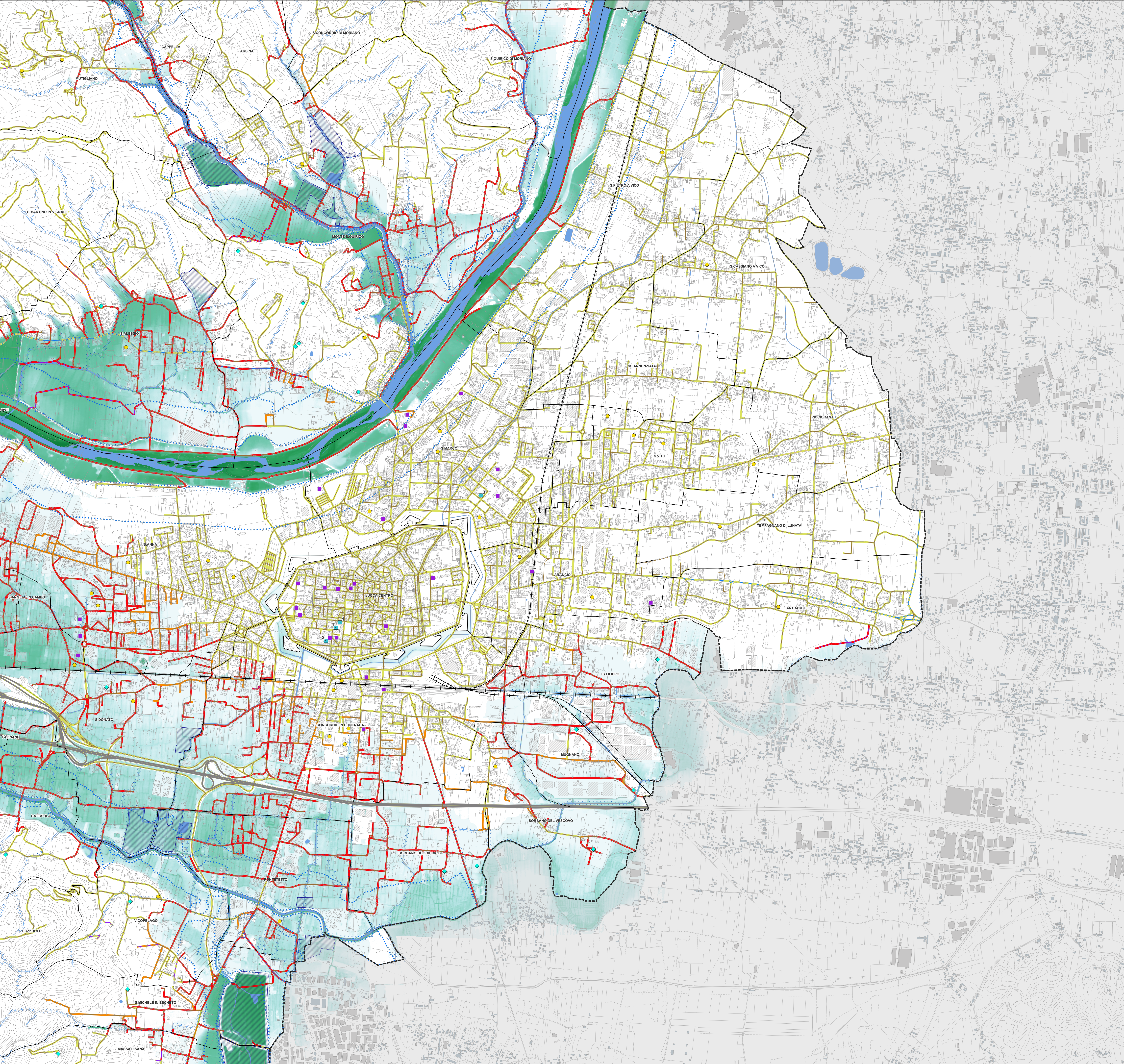
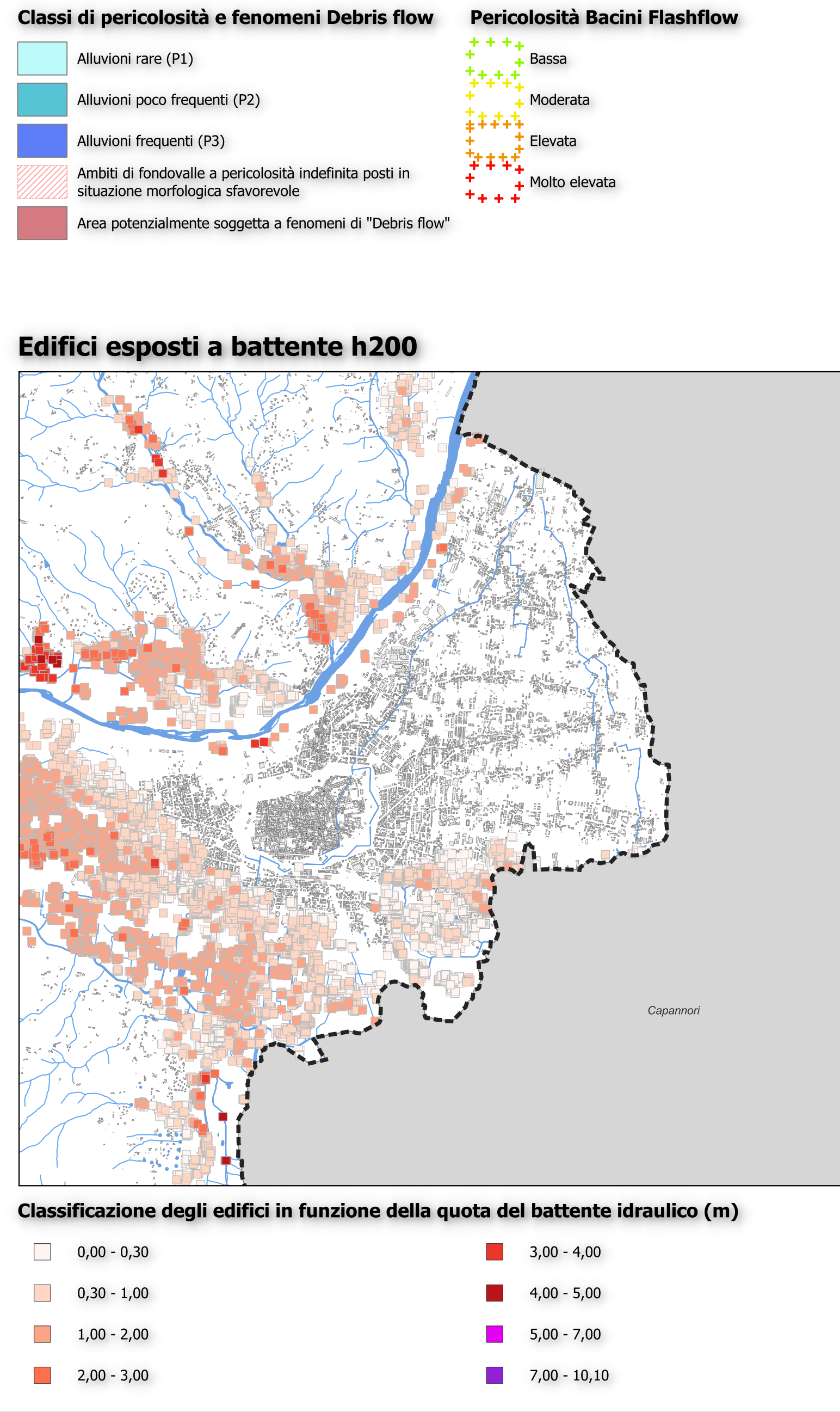
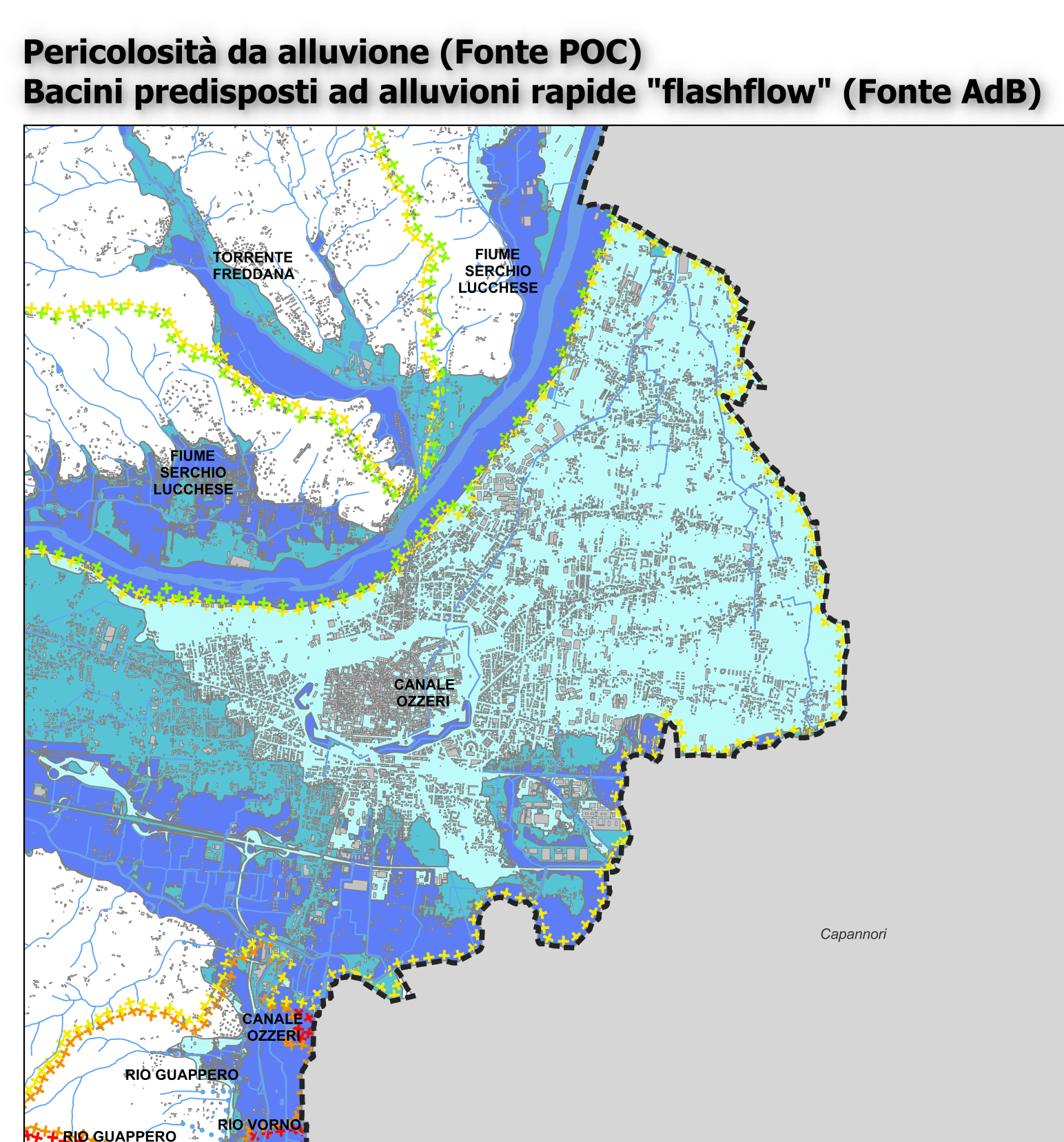
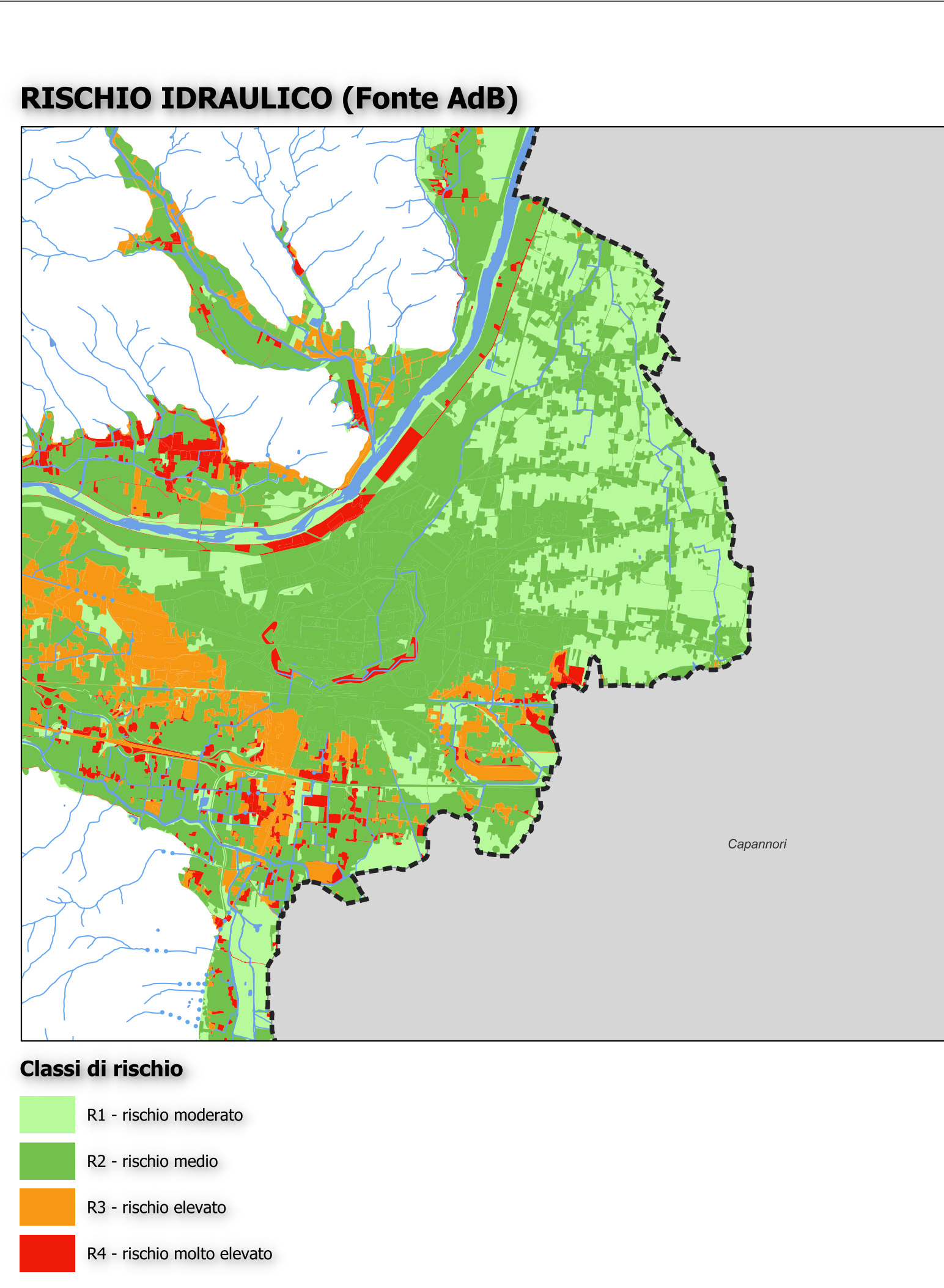
Città di Lucca

PIANO COMUNALE DI PROTEZIONE CIVILE

RISCHIO IDRAULICO
Rischio alluvioni poco frequenti P2

Scala 1:10.000

Assessore Fabio Barsanti Sindaco Mario Pardini Approvazione TAV. 2.2-04



EDIFICI ED INFRASTRUTTURE DI INTERESSE RILEVANTE E STRATEGICO

Edifici rilevanti (agg. 29-01-2024)

- Suole
- Strutture di Coordinamento
- Strutture operative

VIABILITA'

- Linea ferroviaria
- Strada Vicinale
- Strada Comunale
- Strada Provinciale
- Strada Regionale
- Strada Statale
- Autostrada

BATTENTE IDRAULICO h200 (m)

- 11,2
- 0,3

CLASSIFICAZIONE DELLE STRADE ESPOSTE A BATTENTE h200

- battente inferiore a 0,30 m
- battente tra 0,30 e 0,50 m
- battente oltre 0,5 m

AMBITI FLUVIALI (Fonte POC)

- A1=Aveo fluviale e fascia latitante di 10 m

Aree presidiate da rilevati arginali (Fonte POC)

- Area a quota inferiore della quota arginale maggiorata di 2 metri

Aree destinate agli interventi di laminazione delle piene (Fonte POC)

- Casse di espansione