

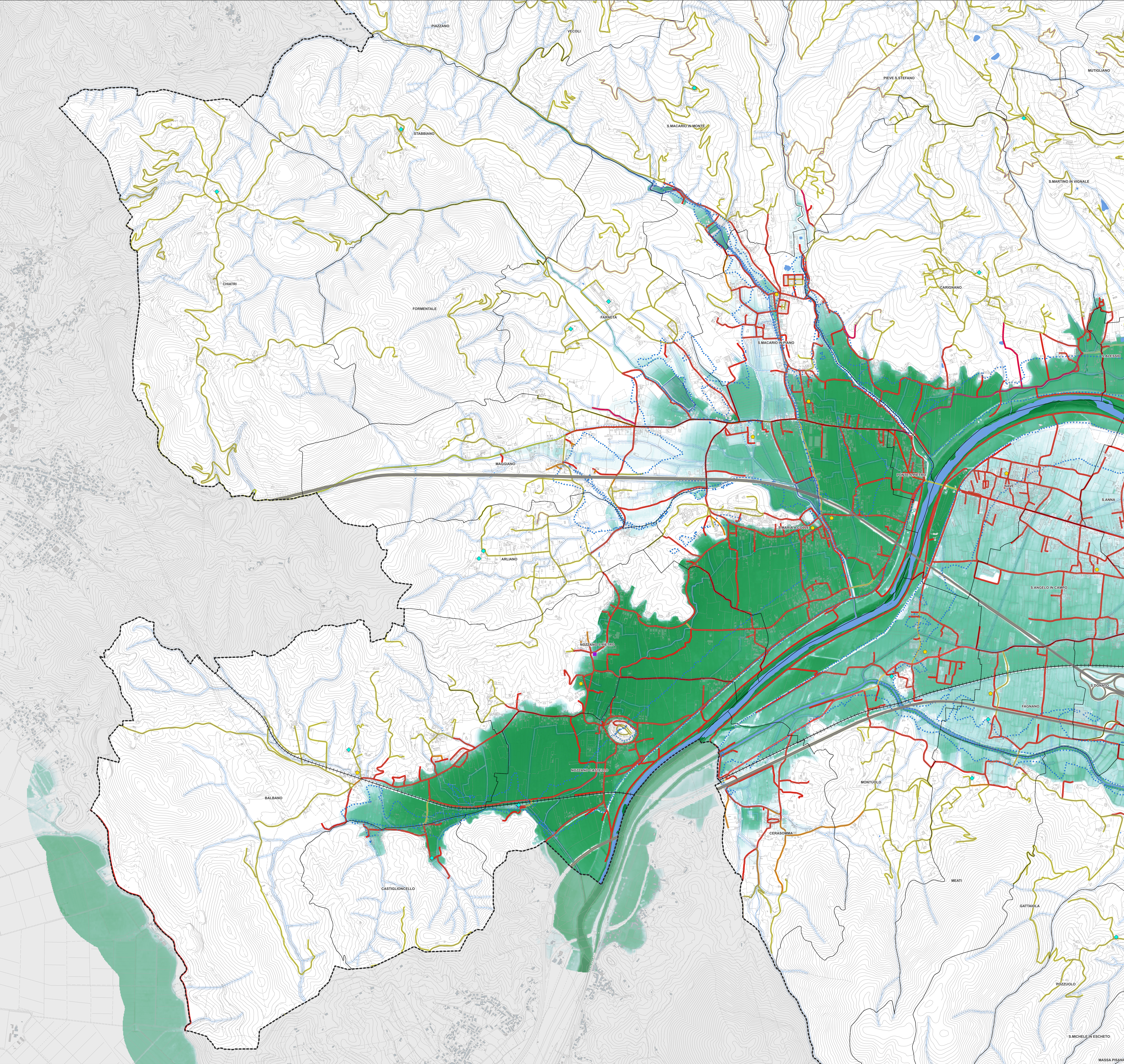
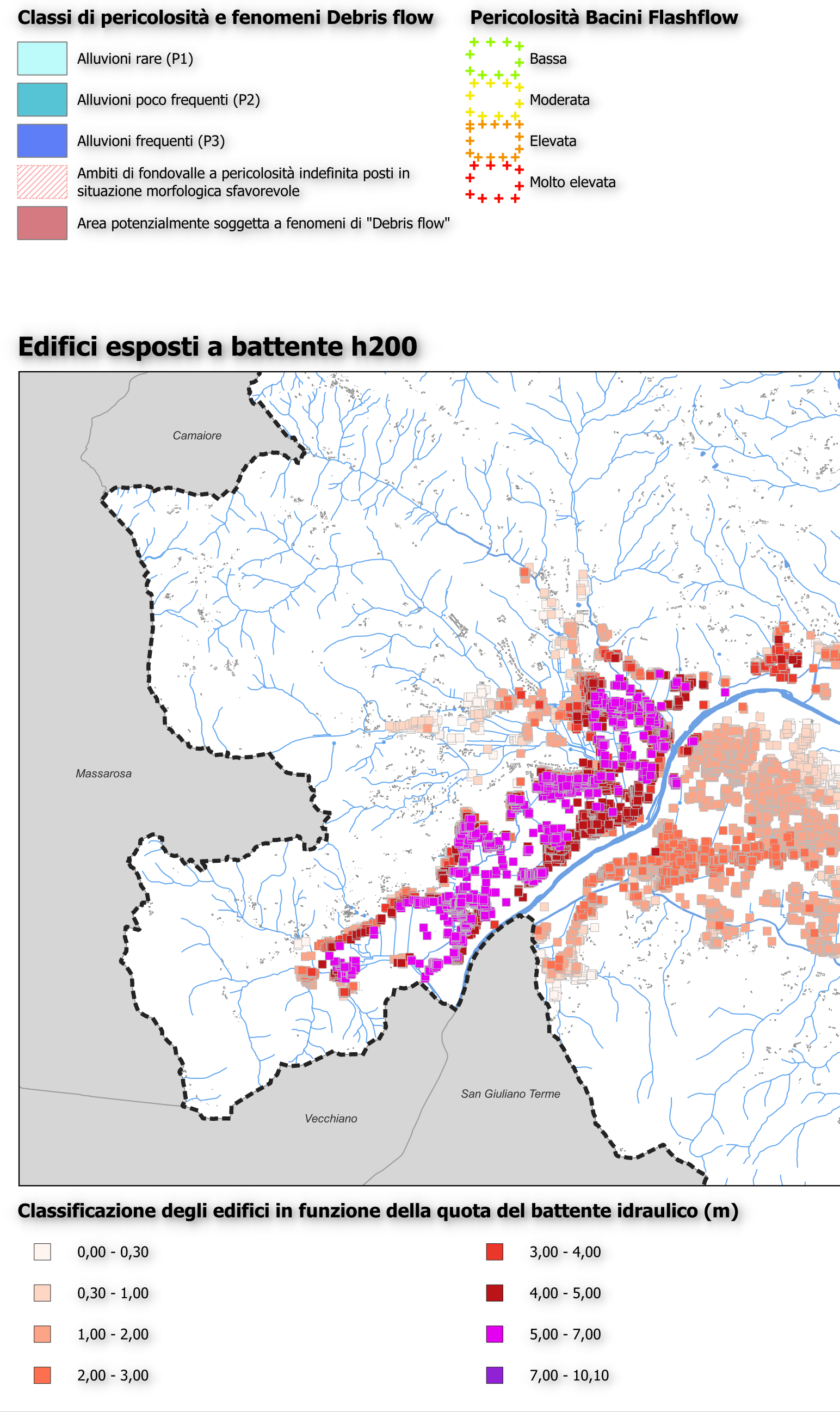
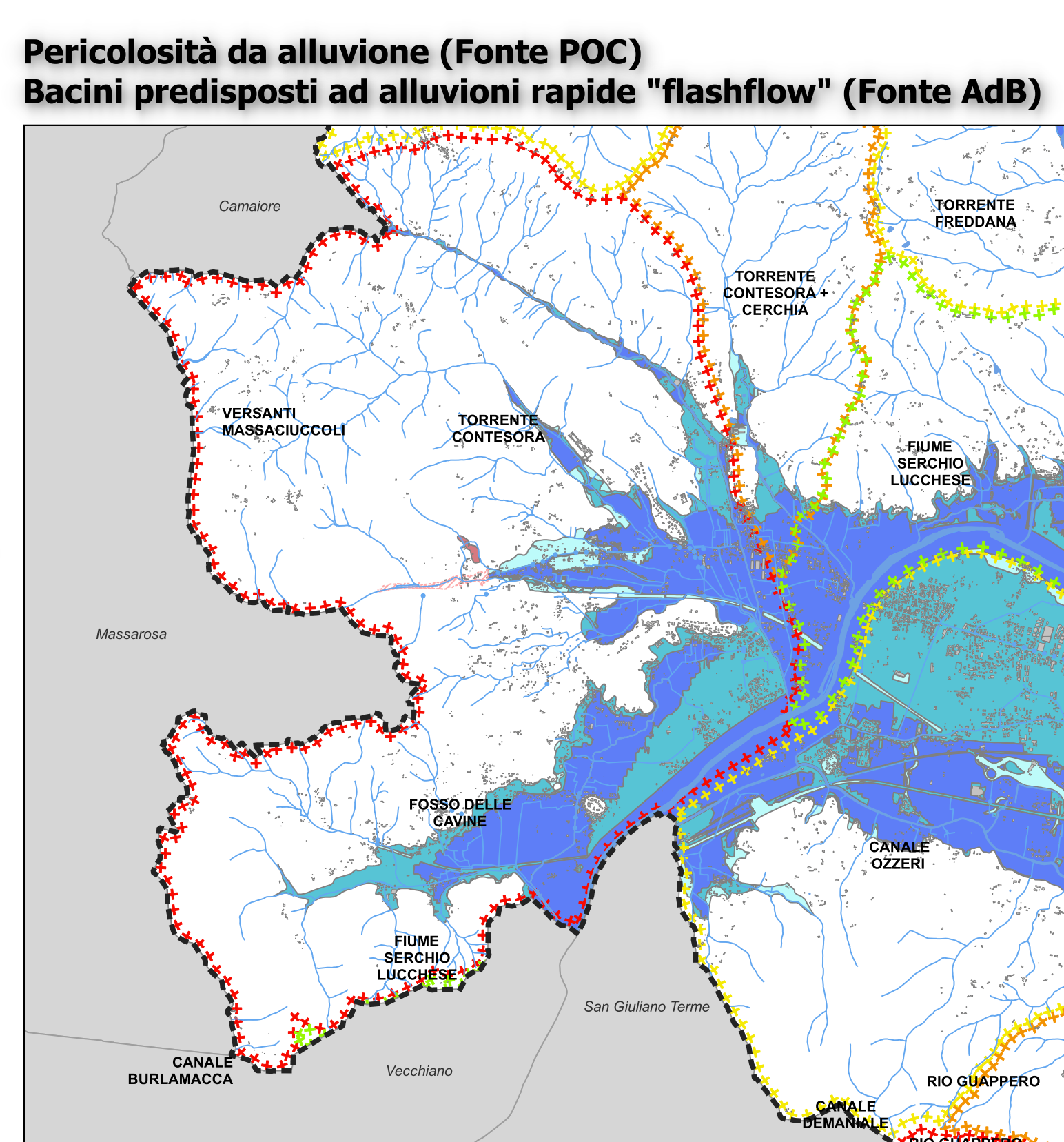
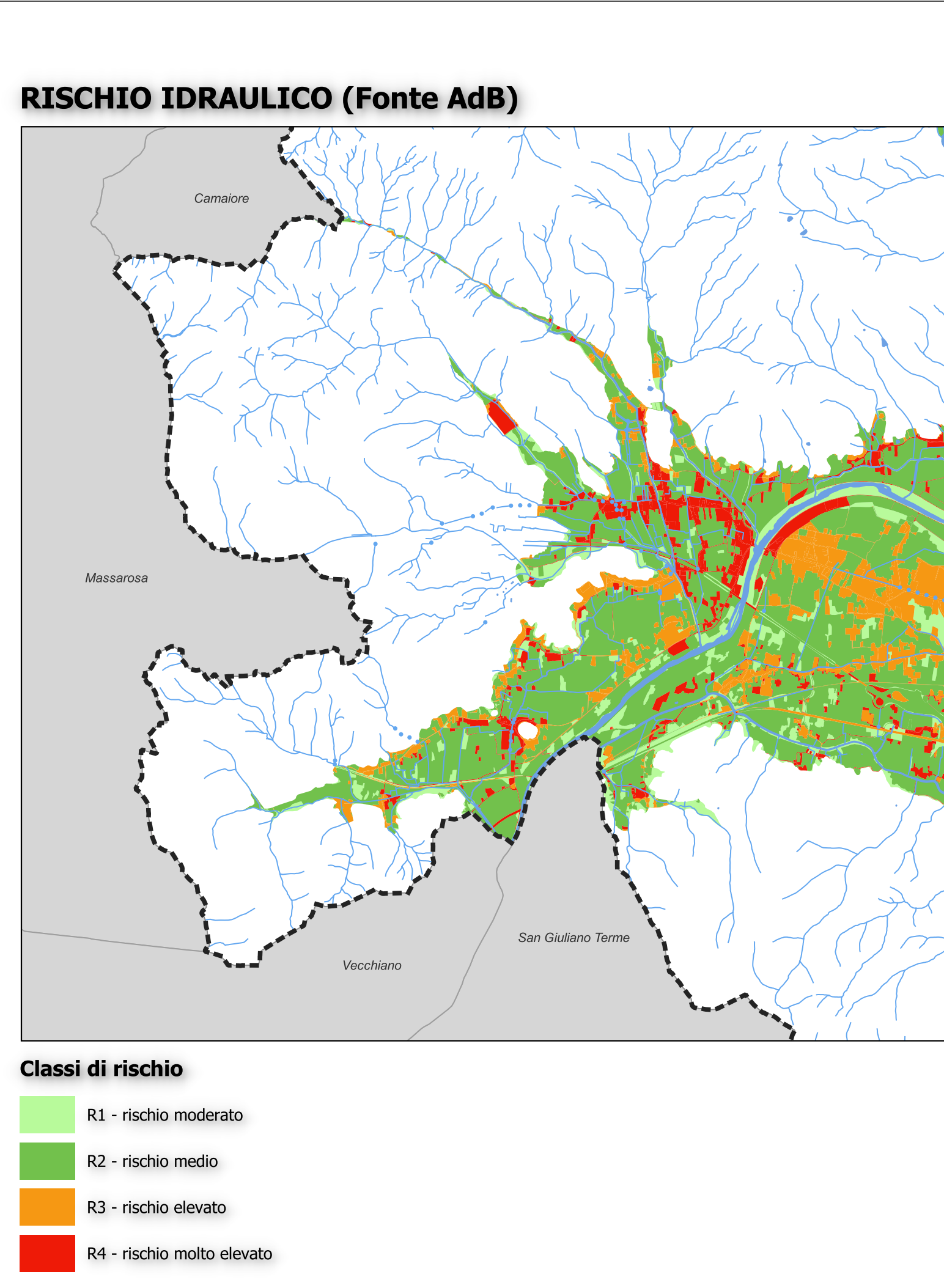
Città di Lucca

PIANO COMUNALE DI PROTEZIONE CIVILE

RISCHIO IDRAULICO
Rischio alluvioni poco frequenti P2

Scala 1:10.000

Assessore Fabio Barsanti Sindaco Mario Pardini Approvazione TAV. 2.2-03



--- Limite Comunale

□ Frazioni

■ Edifici

— Reticolo idrografico **--- Tratto tombato**

EDIFICI ED INFRASTRUTTURE DI INTERESSE RILEVANTE E STRATEGICO

◆ Edifici rilevanti (agg. 29-01-2024)

● Scuole

■ Strutture di Coordinamento 1- CCS (Centro Coordinamento dei Soccorsi) 3- COP ASB (Centro Operativo Provinciale Antiscandoli Boschivi) 4- Sep (Sala operativa Provinciale)

■ Strutture operative 2- COC (Centro Operativo Comunale)

VIABILITA'

— Linea ferroviaria

— Strada Vicinale

— Strada Comunale

— Strada Provinciale

— Strada Regionale

— Strada Statale

— Autostrada

BATTENTE IDRAULICO h200 (m)

11,2

0,3

CLASSIFICAZIONE DELLE STRADE ESPOSTE A BATTENTE h200

— battente inferiore a 0,30 m

— battente tra 0,30 e 0,50 m

— battente oltre 0,5 m

AMBITI FLUVIALI (Fonte POC)

— A1=Aveo fluviale e fascia latitante di 10 m

— Aree presidiate da rilevati arginali (Fonte POC)

— Area a quota inferiore della quota arginale maggiorata di 2 metri

Aree destinate agli interventi di laminazione delle piene (Fonte POC)

— Casse di espansione