

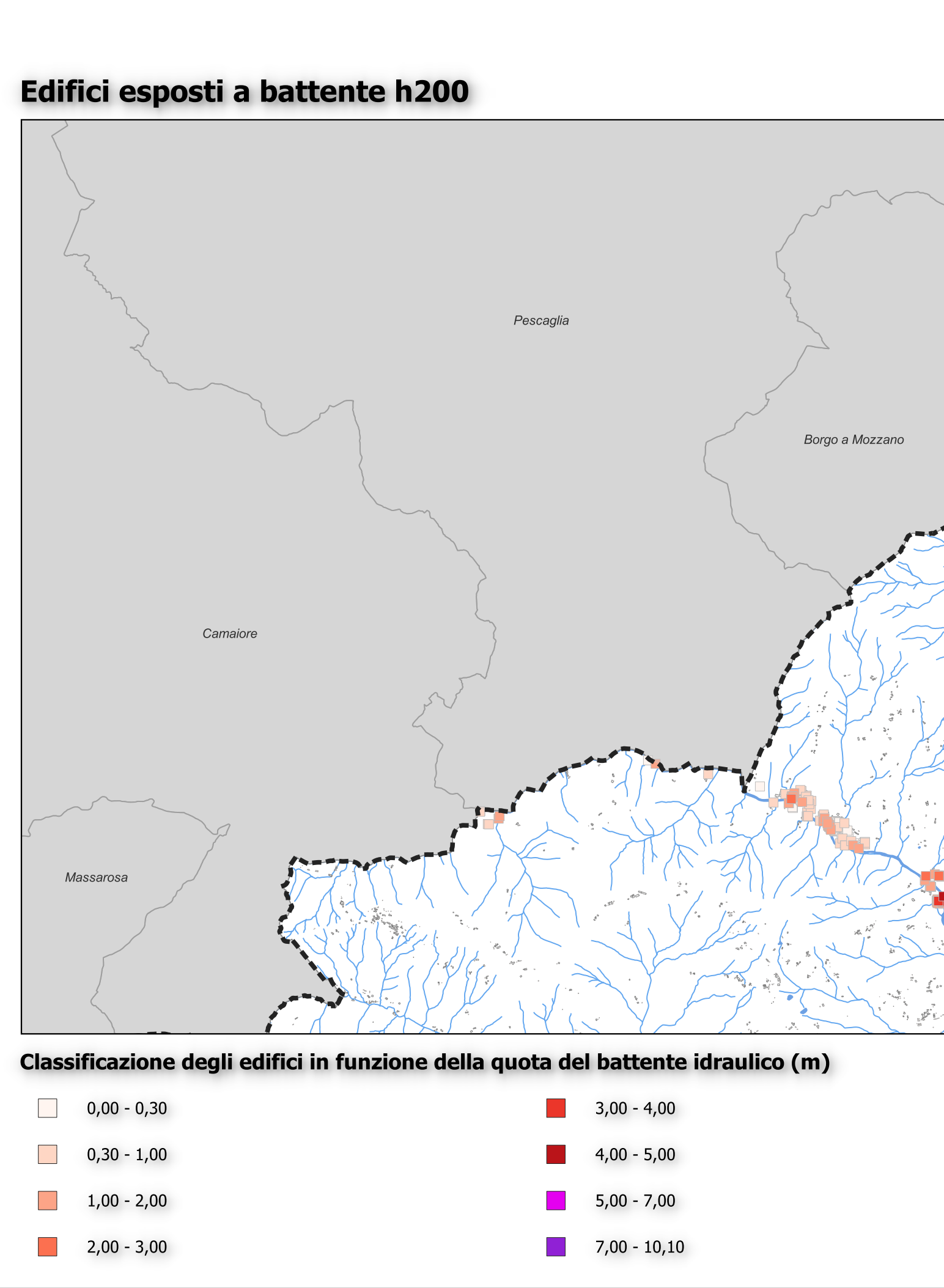
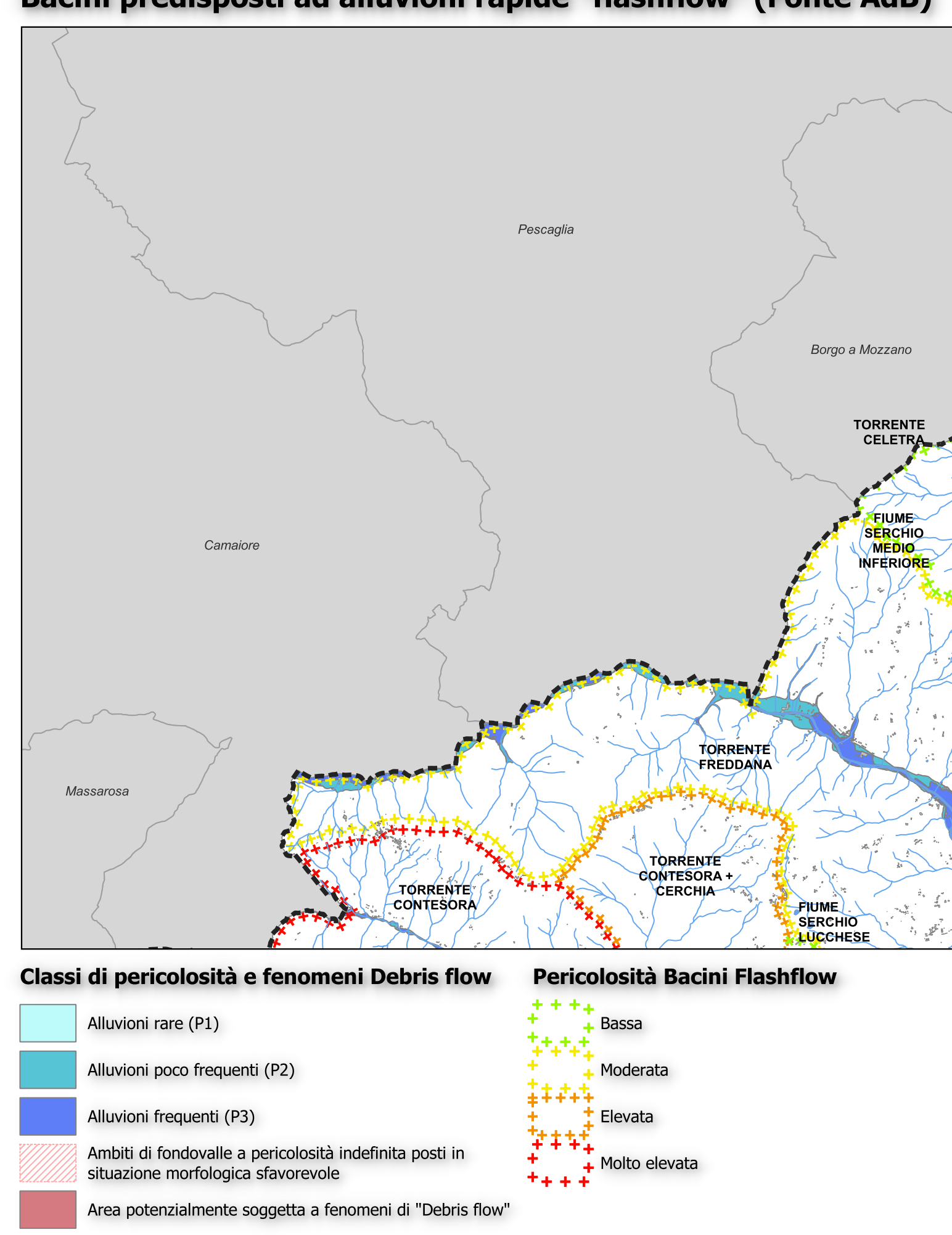
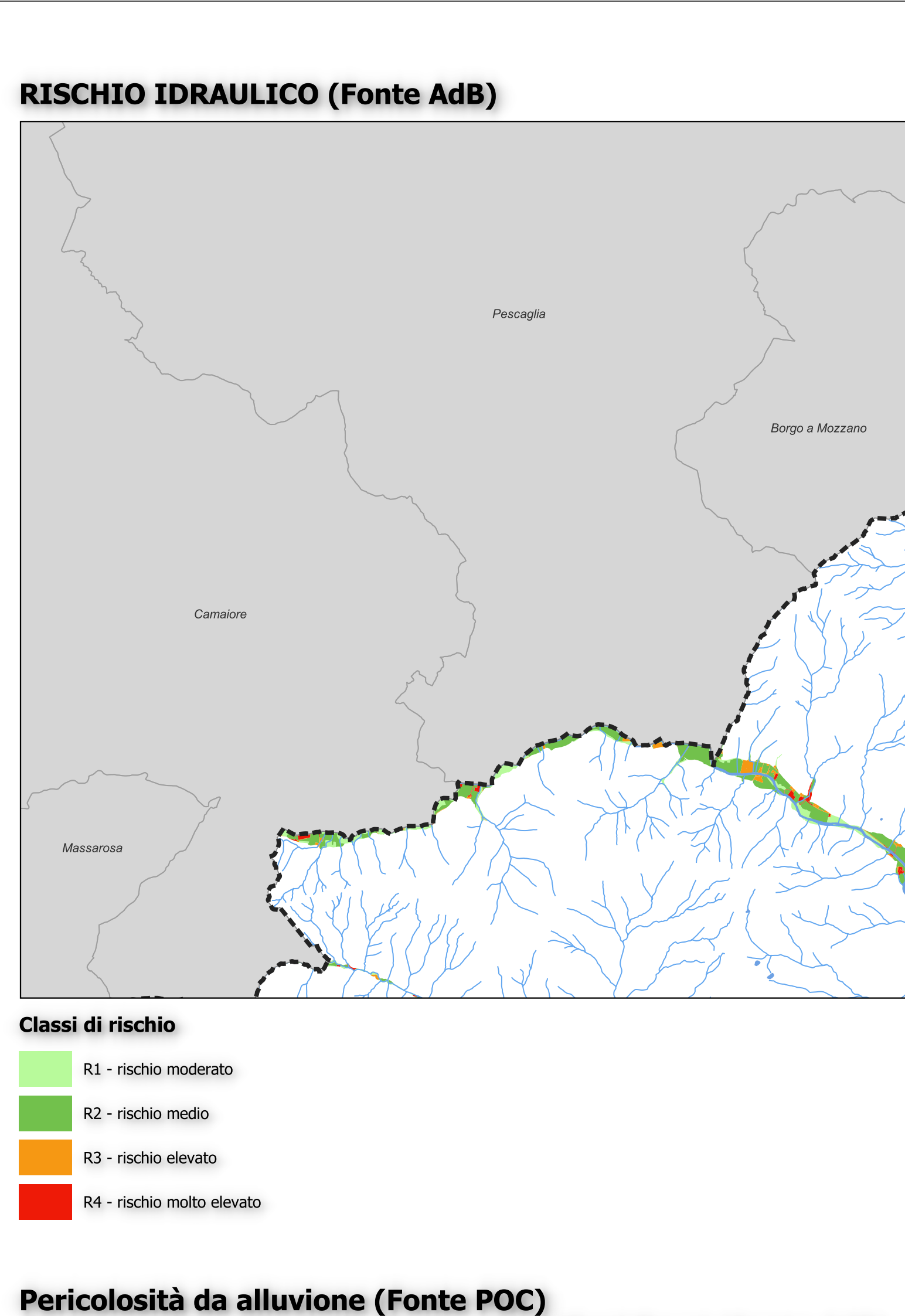
**Città di Lucca**

**PIANO COMUNALE DI PROTEZIONE CIVILE**

**RISCHIO IDRAULICO**  
Rischio alluvioni poco frequenti P2

Scala 1:10.000

Assessore Fabio Barsanti    Sindaco Mario Pardini    Approvazione TAV. 2.2-01



**--- Limite Comunale**

**□ Frazioni**

**■ Edifici**

**— Reticolo idrografico**    **..... Tratto tombato**

**EDIFICI ED INFRASTRUTTURE DI INTERESSE RILEVANTE E STRATEGICO**

**◆ Edifici rilevanti (agg. 29-01-2024)**

- Scuole
- Strutture di Coordinamento
- Strutture operative

**VIABILITA'**

- Linea ferroviaria
- Strada Vicinale
- Strada Comunale
- Strada Provinciale
- Strada Regionale
- Strada Statale
- Autostrada

**BATTENTE IDRAULICO h200 (m)**

11,2

0,3

**CLASSIFICAZIONE DELLE STRADE ESPOSTE A BATTENTE h200**

- battente inferiore a 0,30 m
- battente tra 0,30 e 0,50 m
- battente oltre 0,5 m

**AMBITI FLUVIALI (Fonte POC)**

A1=Avveo fluviale e fascia latitante di 10 m

**Are presiedate da rilevati arginali (Fonte POC)**

Area a quota inferiore della quota originale maggiorata di 2 metri

**Are destinate agli interventi di laminazione delle piene (Fonte POC)**

Casse di espansione

