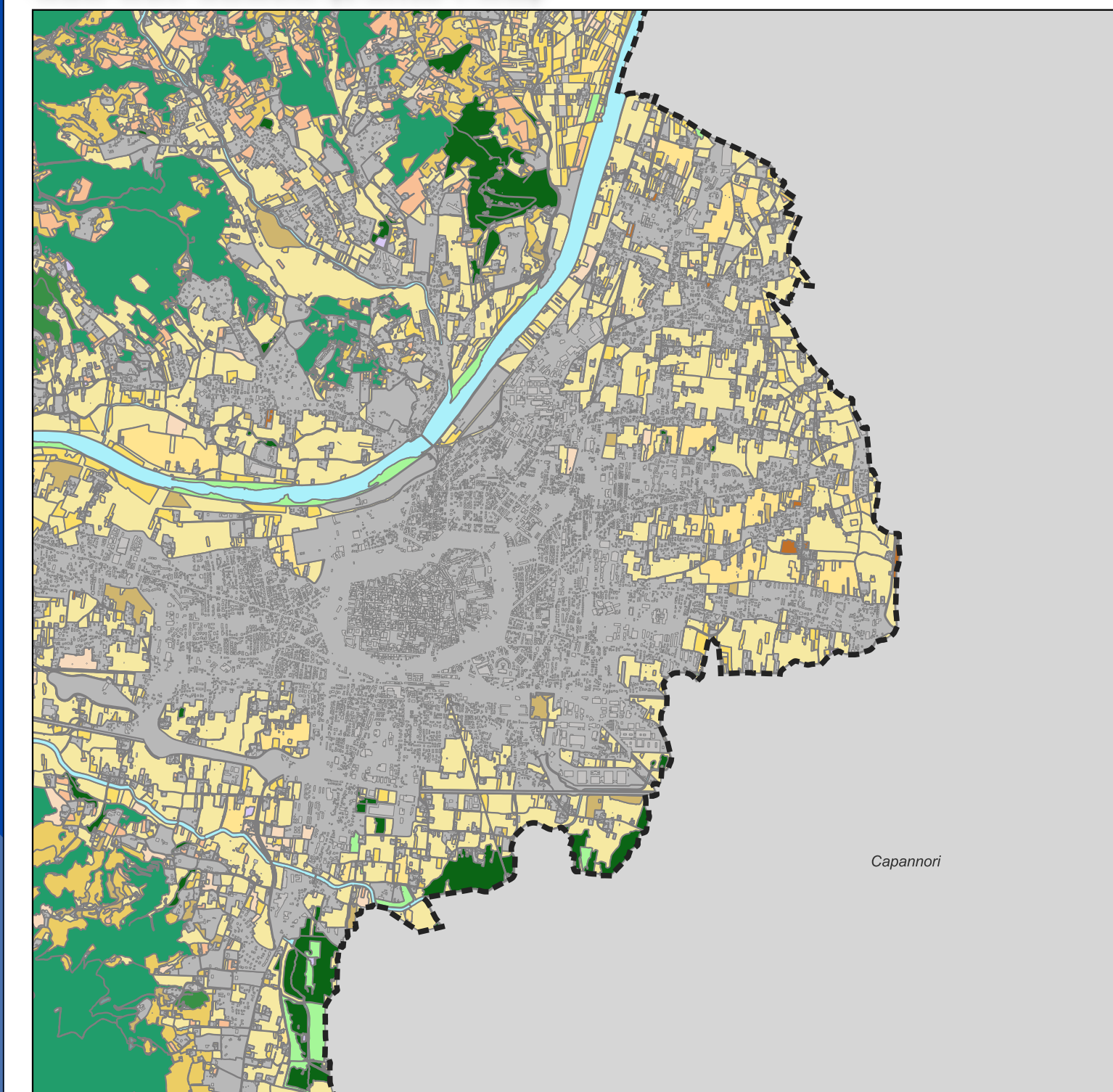


RISCHIO INCENDI
Rischio incendi boschivi con interfaccia

Scala 1:10.000

Assessore Fabio Barsanti Sindaco Mario Pardini Approvazione TAV. 5-04

USO DEL SUOLO (Fonte POC)



Classificazione dei suoli (Corine Land Cover)

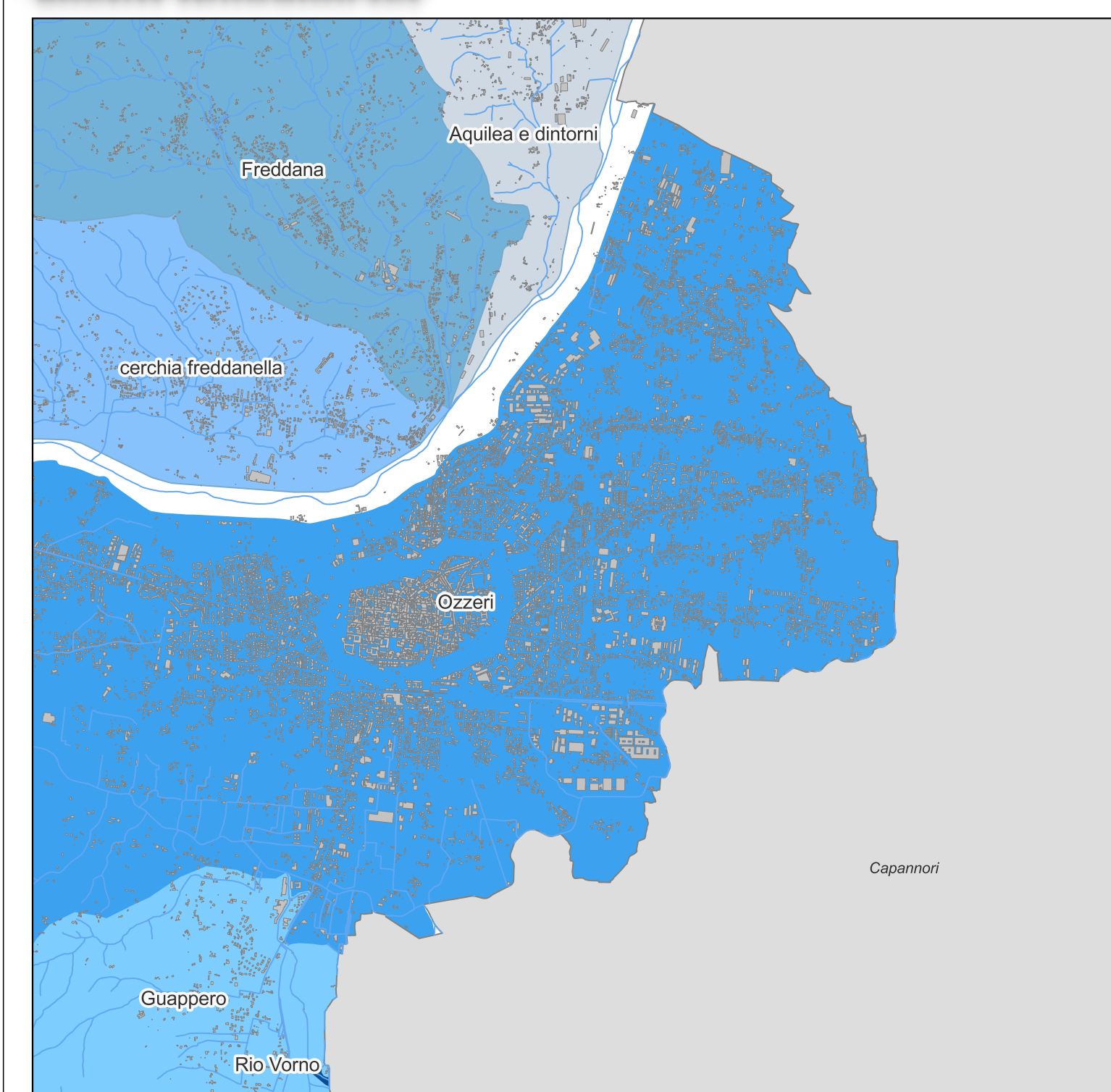
210 - Sembrativi, Viveri e Terreni a riposo	311 - Boschi di latifoglie
221 - Vigneti	312 - Boschi di conifere
222 - Frutteti e impianti arboreicoltura da legno	313 - Boschi misti di conifere e latifoglie
223 - Oliveti	322 - Brughiere e cespugli
241 - Culture temporanee associate a culture permanenti	324 - Vegetazione boschiva e arbustiva in evoluzione
242 - Sistemi culturali e particolari complessi	332 - Rocco nudo, fessile, rupi e affioramenti
243 - Culture agricole con presenza di spazi naturali importanti	333 - Vegetazione rada
245 - Vasi con suoli permeabilizzati	411 - Paludi interne
	511 - Corsi d'acqua, canali e strovie

AREE PERCORSE DAL FUOCO

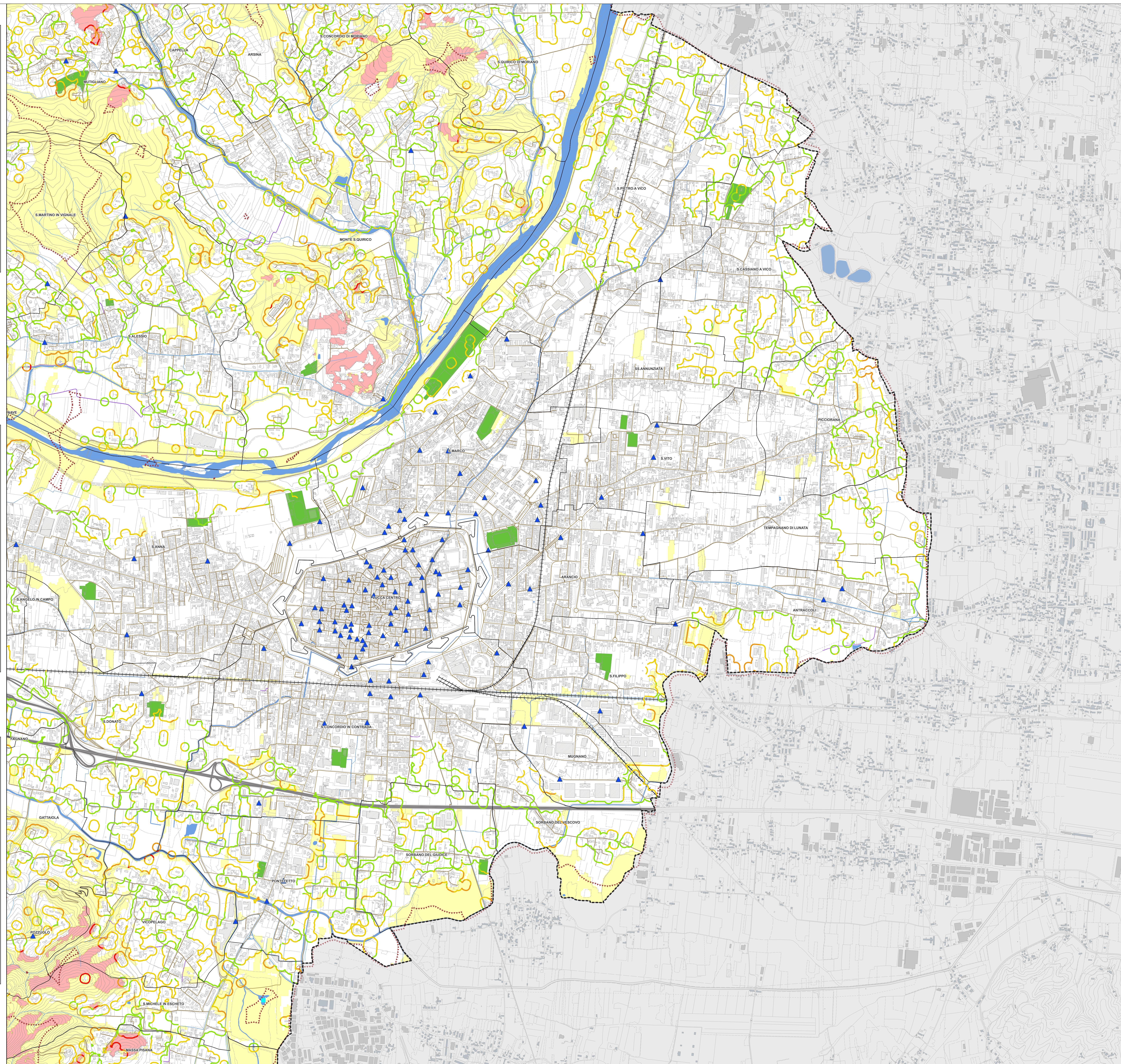


Area percorse dal fuoco	Area boscate
Area urbanizzate	Area umide
Area agricole	

BACINI IDROGRAFICI



Acquilea e dintorni	Freddana
Brancoletta	Guappero
Caletra	Massacucoli
Fosso delle Cavine	Ozzeri
Fosso Freddanella	Piedogna
Fosso La Cerchia	Rio Vorno



--- Limite Comunale

□ Frazioni

■ Edifici

— Reticolo idrografico

VIABILITA'

— Linea ferroviaria

— Strada Vicinale

— Strada Comunale

— Strada Provinciale

— Strada Regionale

— Strada Statale

— Autostrada

▲ Idranti

■ Invasi

■ Area sportiva

RISCHIO INCENDI DI INTERFACCIA (50m)

— R1 - Rischio basso

— R2 - Rischio moderato

— R3 - Rischio alto

— R4 - Rischio molto alto

PERICOLOSITA' FASCIA PERIMETRALE (200m)

— P2 - Pericolosità moderata

— P3 - Pericolosità alta

— P4 - Pericolosità molto alta

..... Perimetro di interfaccia (200m)