

Città di Lucca

PIANO COMUNALE DI PROTEZIONE CIVILE

RISCHIO INCENDI
Rischio incendi boschivi con interfaccia

Scala 1:10.000

Assessore Fabio Barsanti Sindaco Mario Pardini Approvazione TAV. 5-03

VIABILITA'

- Linea ferroviaria
- Strada Vicinale
- Strada Comunale
- Strada Provinciale
- Strada Regionale
- Strada Statale
- Autostrada

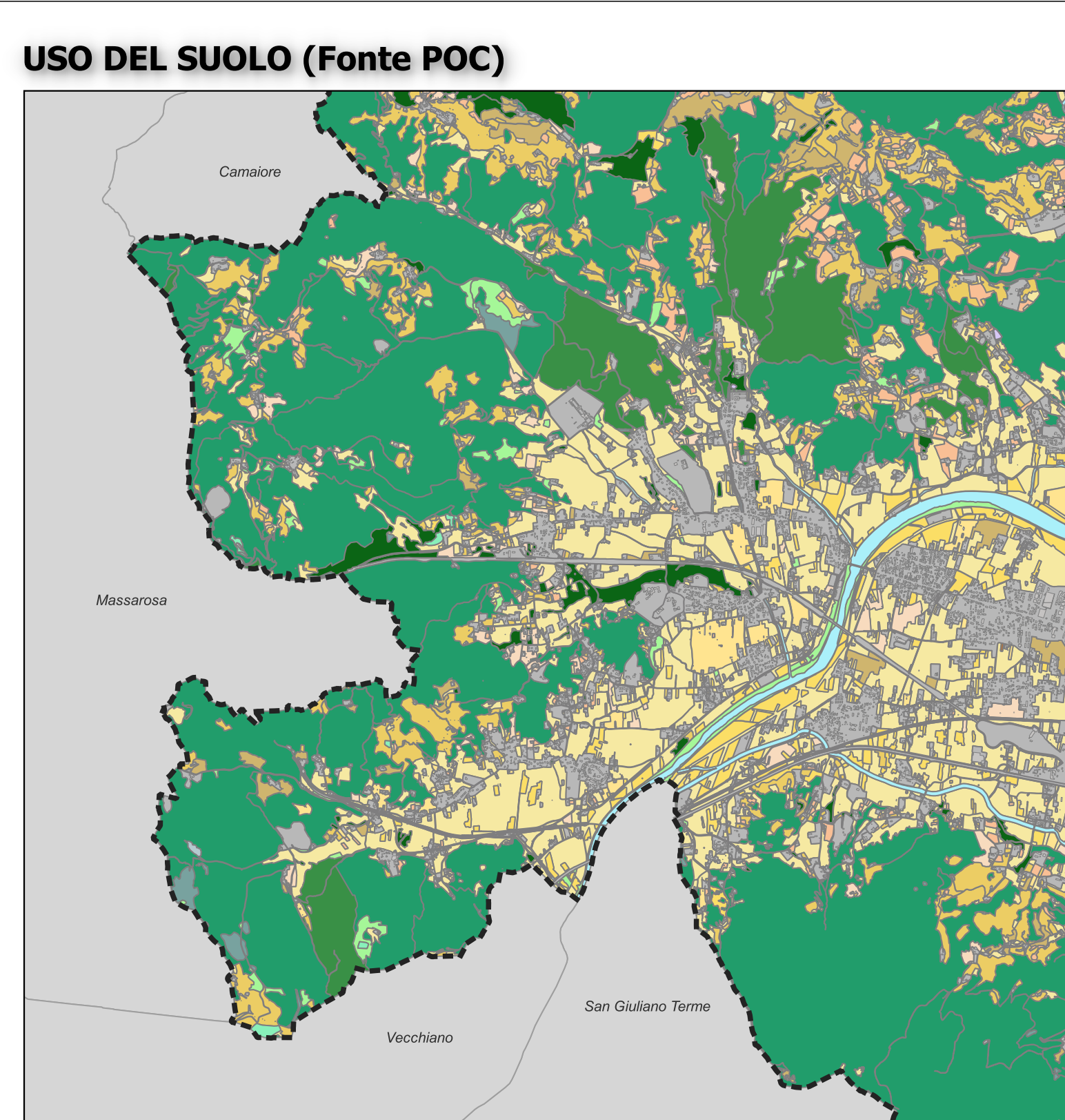
RISCHIO INCENDI DI INTERFACCIA (50m)

- R1 - Rischio basso
- R2 - Rischio moderato
- R3 - Rischio alto
- R4 - Rischio molto alto

PERICOLOSITA' FASCIA PERIMETRALE (200m)

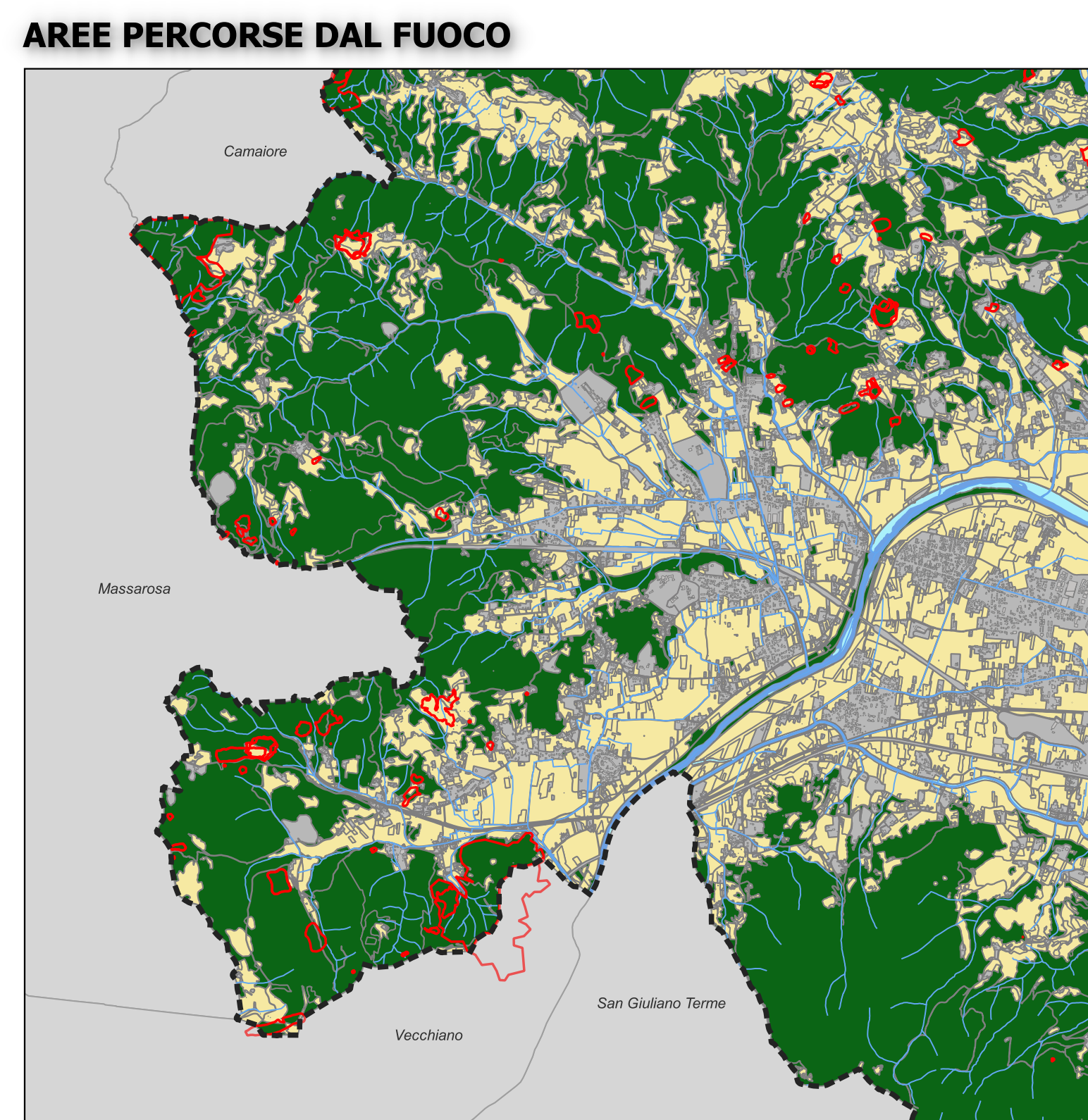
- P2 - Pericolosità moderata
- P3 - Pericolosità alta
- P4 - Pericolosità molto alta

Perimetro di interfaccia (200m)

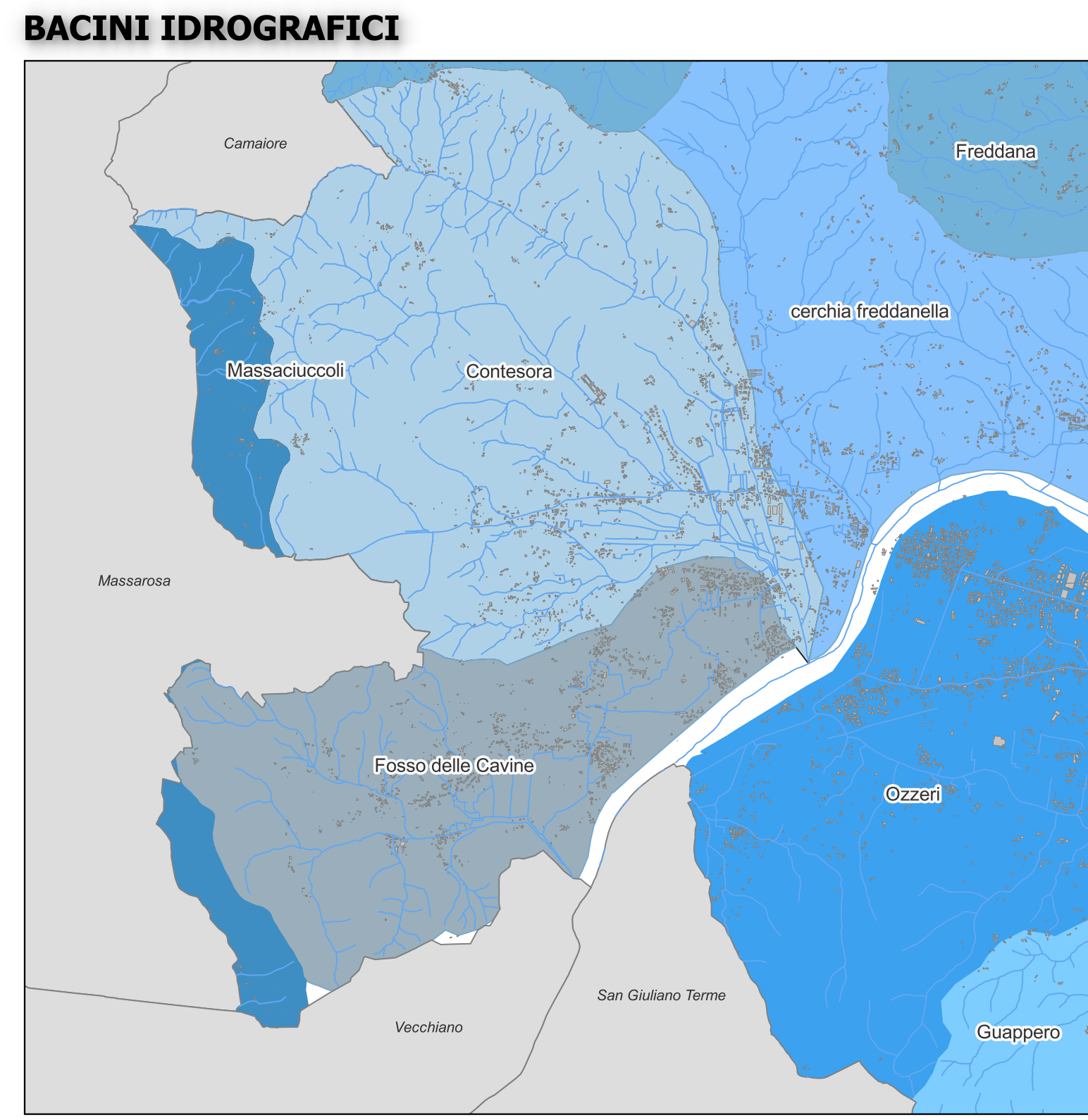


Classificazione dei suoli (Corine Land Cover)

Suoli non agricoli	311 - Boschi di latifoglie
210 - Seminativi, Viveri e Terreni a riposo	312 - Boschi di conifere
221 - Vigneti	313 - Boschi misti di conifere e latifoglie
222 - Frutteti e Impianti arboreicoltura da legno	322 - Brughiere e cespugli
223 - Oliveti	324 - Vegetazione boschiva e arbustiva in evoluzione
241 - Culture temporanee associate a colture permanenti	332 - Rorze nude, falcesie, rugi e affioramenti
242 - Sistemi culturali e particolari complessi	333 - Vegetazione rada
243 - Culture agricole con presenza di spazi naturali importanti	411 - Paludi interne
245 - Viveri con suoli permeabilizzati	511 - Corsi d'acqua, canali e idrovie



Aree percorse dal fuoco	Aree boscate
Aree urbanizzate	Aree umide
Aree agricole	



Acquilea e dintorni	Freddana
Brancoletta	Guappero
Celetra	Massacuccoli
Fosso delle Cavine	Ozzeri
Fosso Freddanella	Piedogna
Fosso La Cerchia	Rio Vorno

