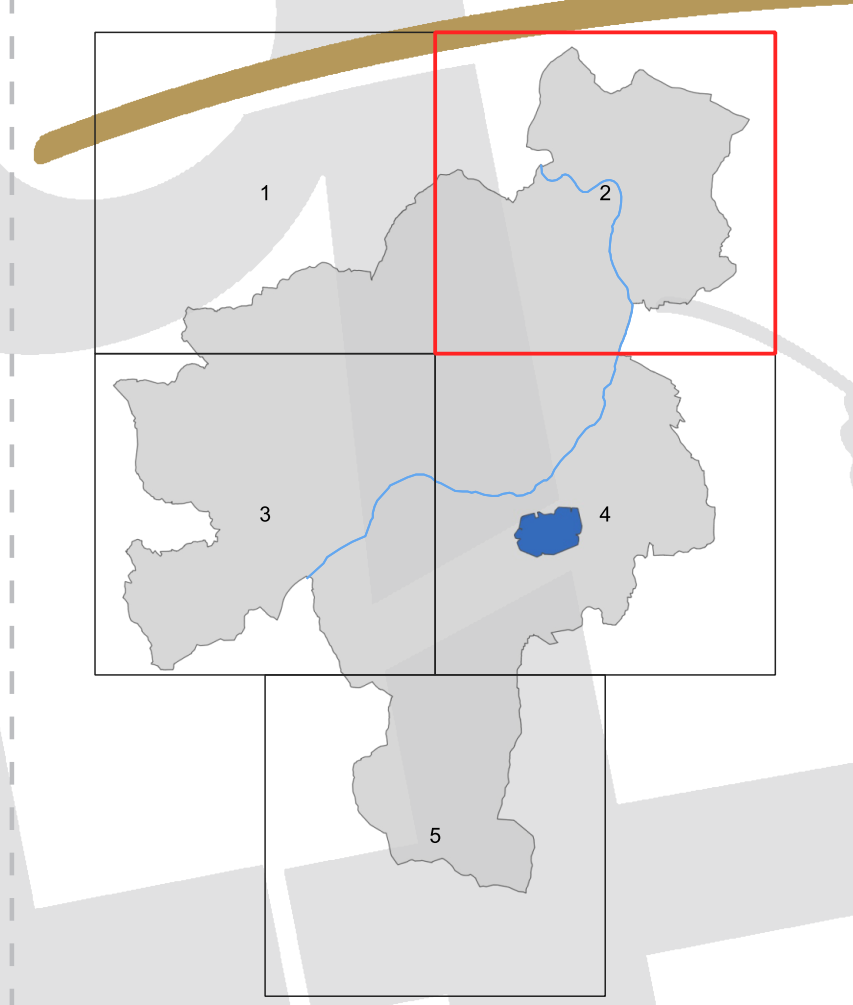


PIANO COMUNALE DI PROTEZIONE CIVILE



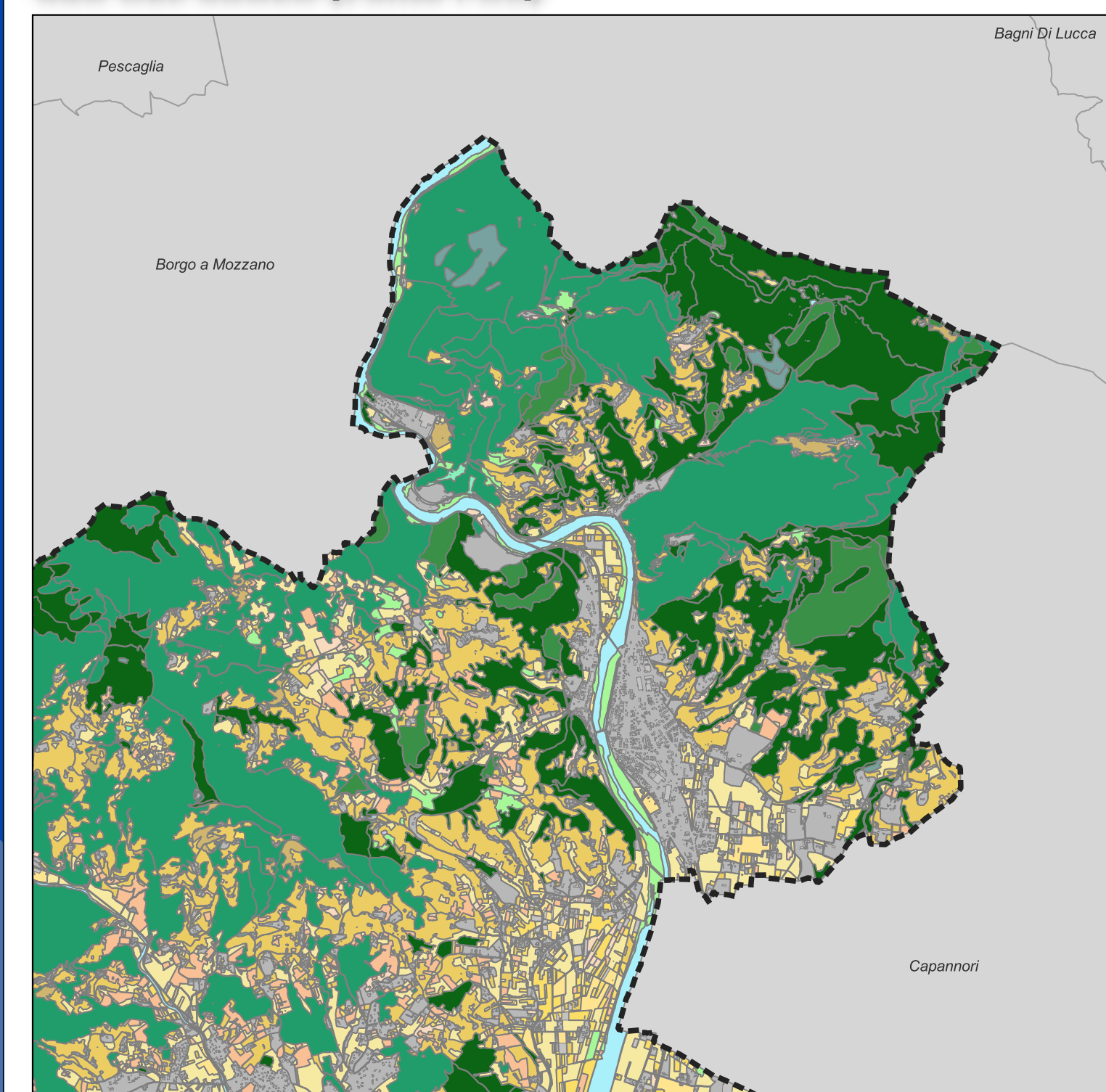
RISCHIO INCENDI
Rischio incendi boschivi con interfaccia

Scala 1:10.000

Assessore Fabio Barsanti Sindaco Mario Pardini Approvazione TAV. 5-02

- Limite Comunale
- Frazioni
- Edifici
- Reticolo idrografico
- VIABILITA'**
- Linea ferroviaria
- Strada Vicinale
- Strada Comunale
- Strada Provinciale
- Strada Regionale
- Strada Statale
- Autostrada
- ▲ Idranti
- Invasi
- Area sportiva
- RISCHIO INCENDI DI INTERFACCIA (50m)**
- R1 - Rischio basso
- R2 - Rischio moderato
- R3 - Rischio alto
- R4 - Rischio molto alto
- PERICOLOSITA' FASCIA PERIMETRALE (200m)**
- P2 - Pericolosità moderata
- P3 - Pericolosità alta
- P4 - Pericolosità molto alta
- Perimetro di interfaccia (200m)

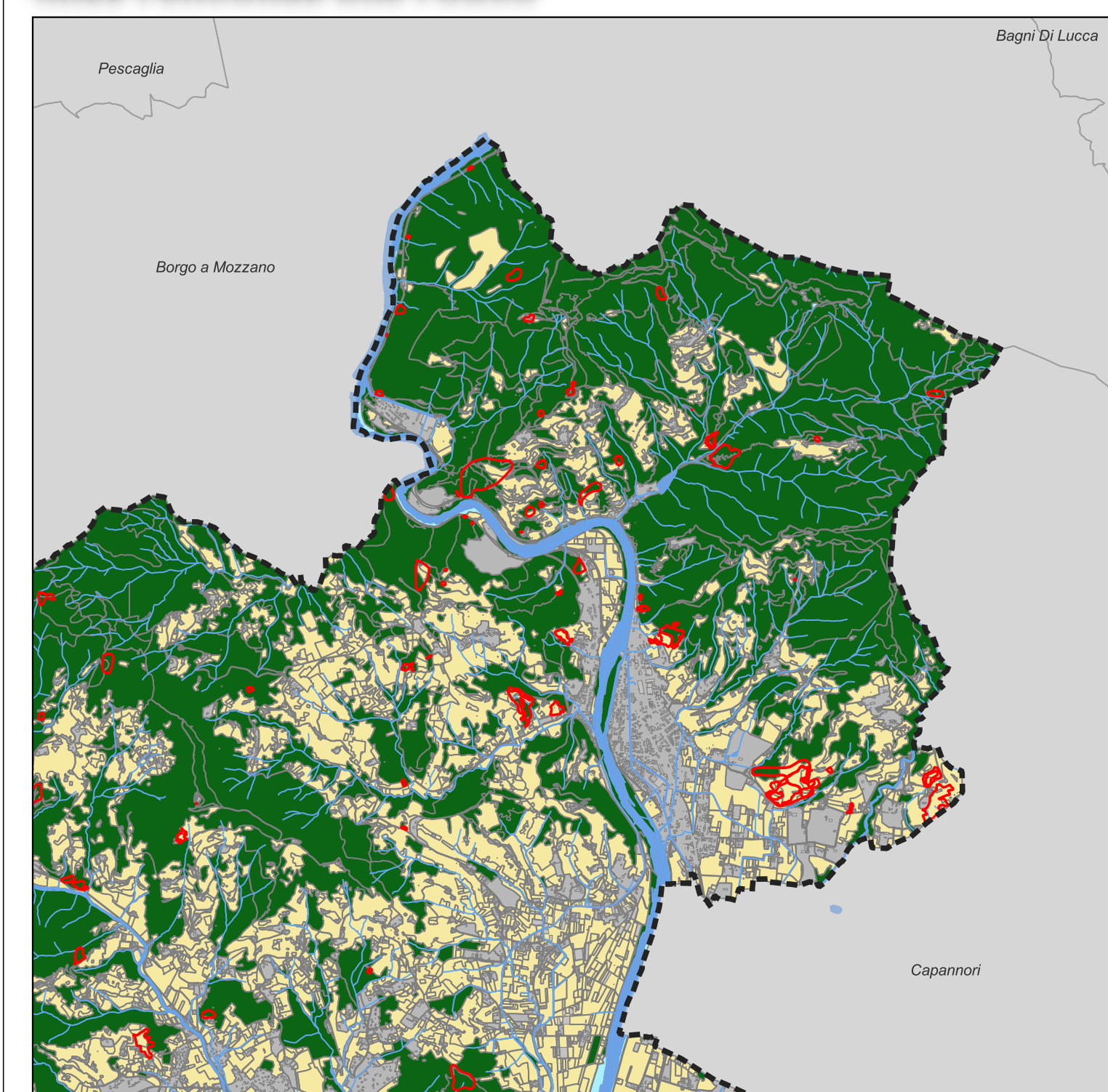
USO DEL SUOLO (Fonte POC)



Classificazione dei suoli (Corine Land Cover)

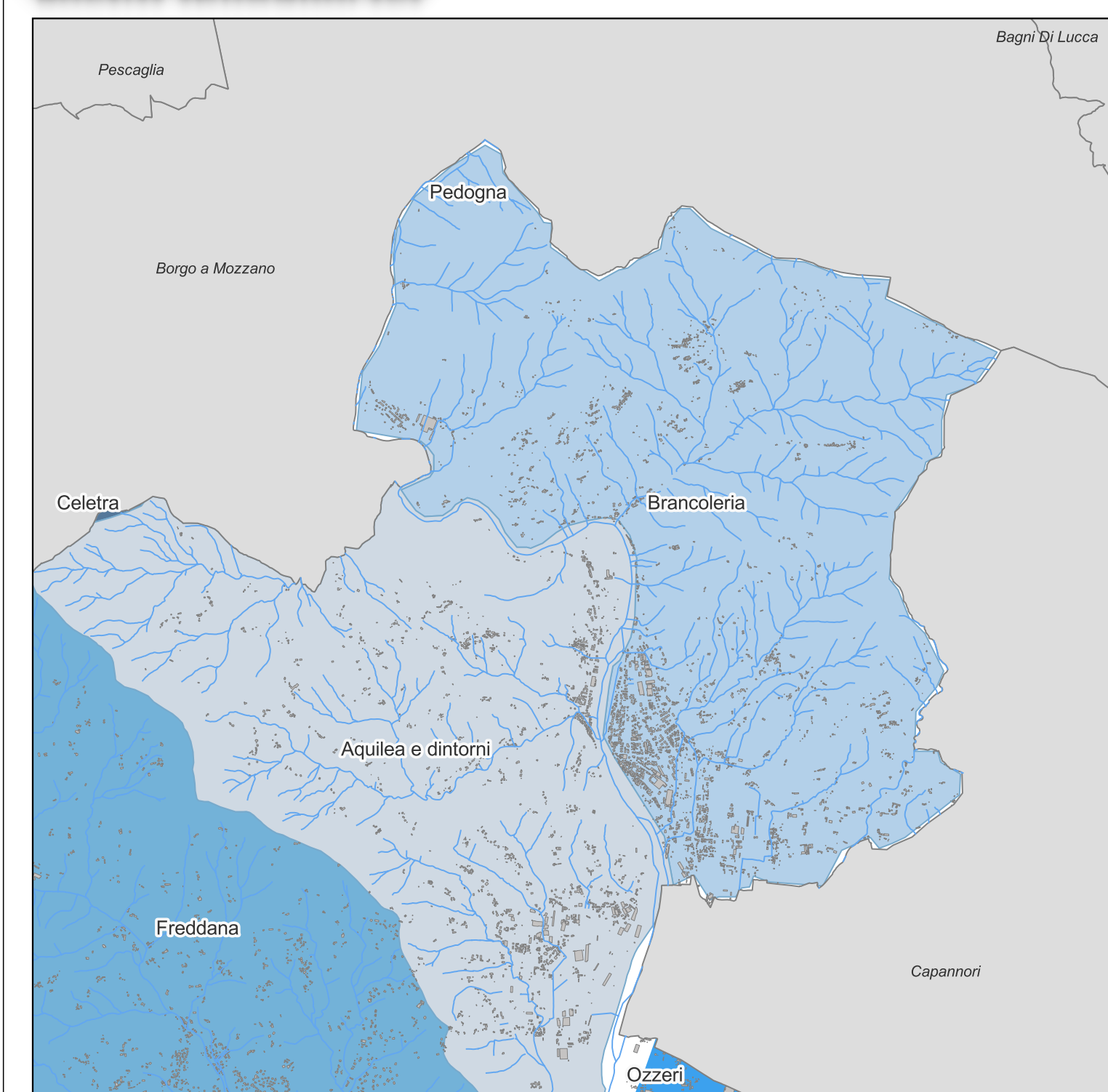
- | | |
|--|--|
| ■ Suoli non agricoli | ■ 311 - Boschi di latifoglie |
| ■ 210 - Seminativi, Viveri e Terreni a riposo | ■ 312 - Boschi di conifere |
| ■ 221 - Vigneti | ■ 313 - Boschi misti di conifere e latifoglie |
| ■ 222 - Frutteti e Impianti arboreicoltura da legno | ■ 322 - Brughiere e cespugliati |
| ■ 223 - Oliveti | ■ 324 - Vegetazione boschiva e arbustiva in evoluzione |
| ■ 241 - Culture temporanee associate a culture permanenti | ■ 332 - Roccie nude, fessure, rupi e affioramenti |
| ■ 242 - Sistemi culturali e particolari complessi | ■ 333 - Vegetazione rada |
| ■ 243 - Culture agricole con presenza di spazi naturali importanti | ■ 411 - Paludi interne |
| ■ 245 - Viveri con suoli permeabilizzati | ■ 511 - Corsi d'acqua, canali e idrovie |

AREE PERCORSE DAL FUOCO



- Aree percorse dal fuoco
- Aree urbane
- Aree agricole
- Aree boscate
- Aree umide

BACINI IDROGRAFICI



- | | |
|----------------------|-----------------|
| ■ Acquile e dintorni | ■ Freddana |
| ■ Brancoleria | ■ Guappero |
| ■ Celetta | ■ Massaciuccoli |
| ■ Fosso delle Cavine | ■ Ozzeri |
| ■ Fosso Freddanella | ■ Pedogna |
| ■ Fosso La Cerchia | ■ Rio Vorno |

