

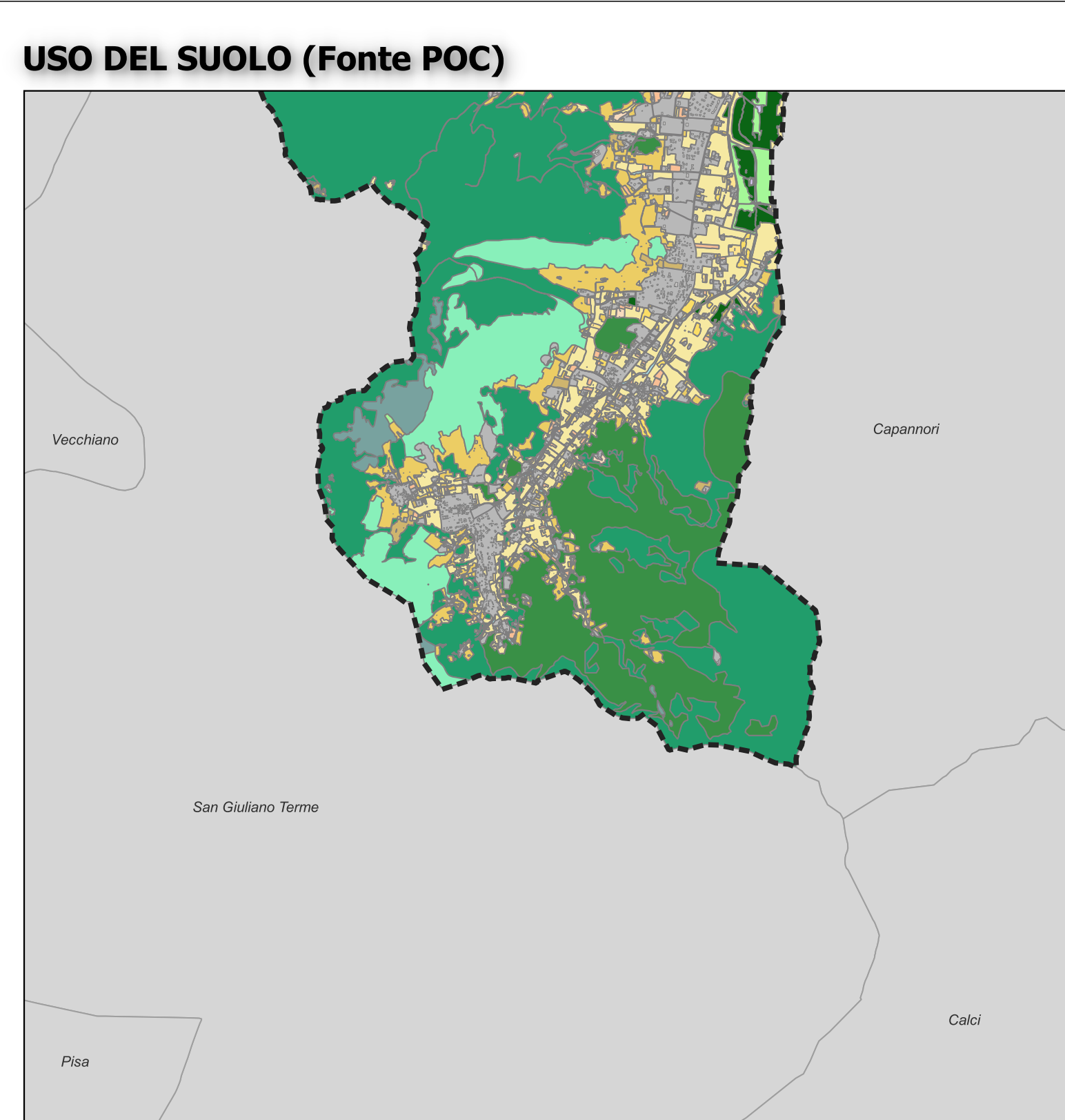
**Città di Lucca**

**PIANO COMUNALE DI PROTEZIONE CIVILE**

**RISCHIO INCENDI**  
Rischio incendi boschivi con interfaccia

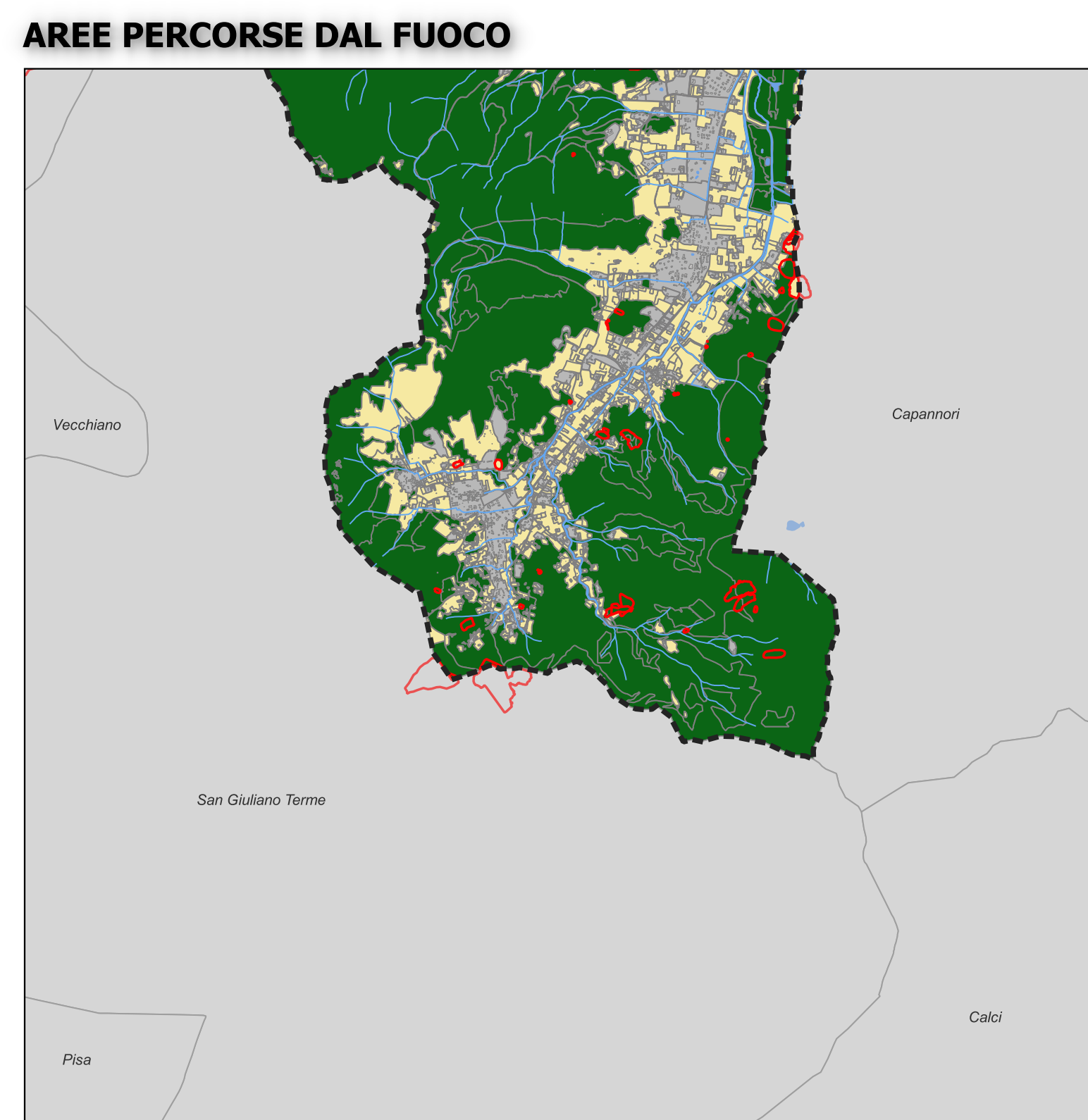
Scala 1:10.000

Assessore Fabio Barsanti    Sindaco Mario Pardini    Approvazione TAV. 5-05

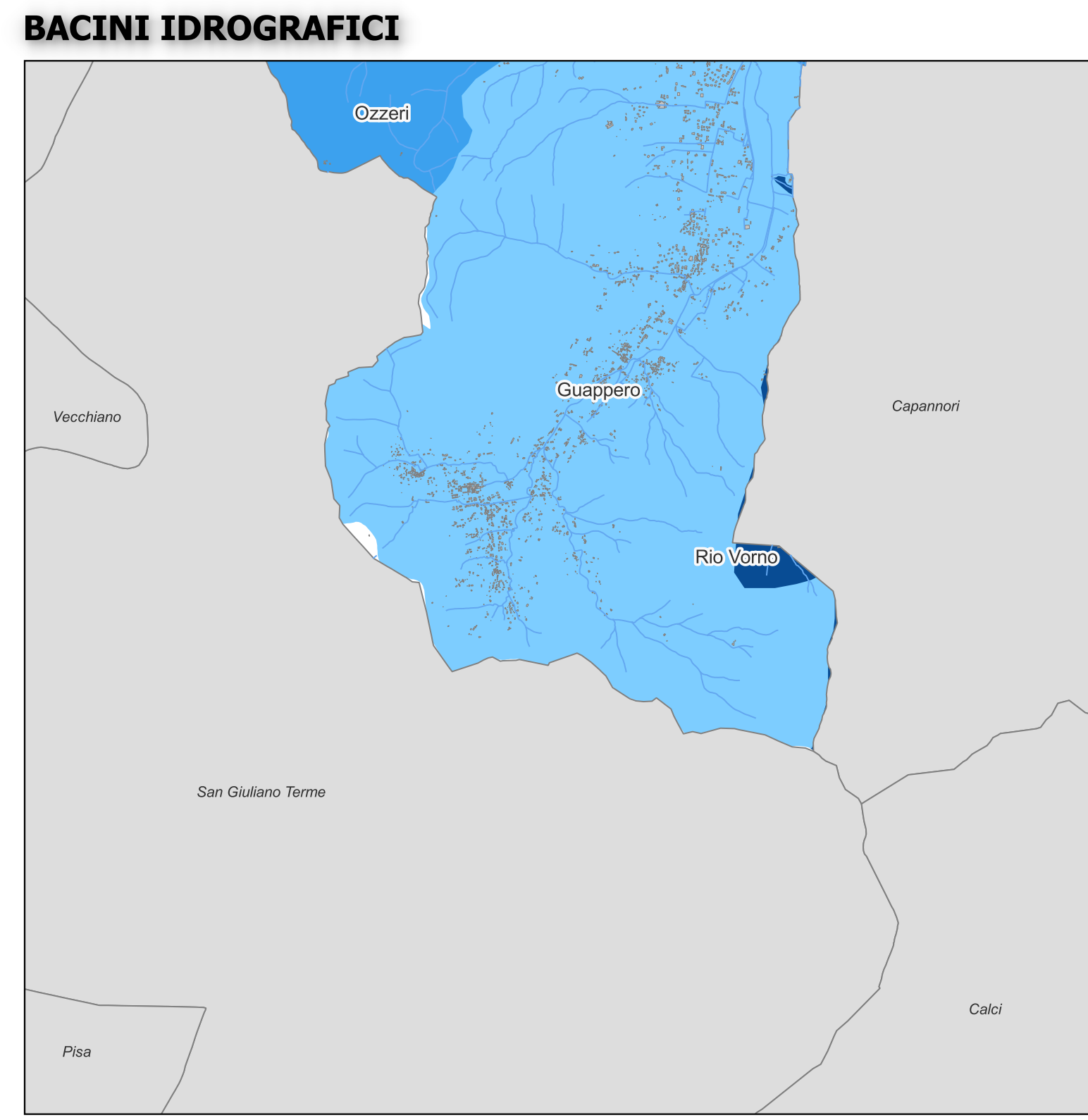


**Classificazione dei suoli (Corine Land Cover)**

210 - Seminativi, Viveri e Terreni a riposo	311 - Boschi di latifoglie
221 - Vigneti	312 - Boschi di conifere
222 - Frutteti e impianti arboreicoltura da legno	313 - Boschi misti di conifere e latifoglie
223 - Oliveti	324 - Vegetazione boschiva e arbustiva in evoluzione
241 - Culture temporanee associate a colture permanenti	332 - Roccie nude, fessure, rupi e affioramenti
242 - Sistemi culturali e particolari complessi	333 - Vegetazione rada
243 - Culture agricole con presenza di spazi naturali importanti	411 - Paludi interne
245 - Viveri con suoli permeabilizzati	511 - Corsi d'acqua, canali e idrovie



Area percorse dal fuoco	Area boscate
Area urbanizzate	Area umide
Area agricole	



Acquile e dintorni	Freddana
Brancoletta	Guappero
Celetra	Massacuccoli
Fosso delle Cavine	Ozzeri
Fosso Freddanella	Piedogna
Fosso La Cerchia	Rio Vorno

- Limite Comunale
  - Frazioni
  - Edifici
  - Reticolo idrografico
- VIABILITA'**
- Linea ferroviaria
  - Strada Vicinale
  - Strada Comunale
  - Strada Provinciale
  - Strada Regionale
  - Strada Statale
  - Autostrada
- ▲ Idranti
  - Invasi
  - Area sportiva
- RISCHIO INCENDI DI INTERFACCIA (50m)**
- R1 - Rischio basso
  - R2 - Rischio moderato
  - R3 - Rischio alto
  - R4 - Rischio molto alto
- PERICOLOSITA' FASCIA PERIMETRALE (200m)**
- P2 - Pericolosità moderata
  - P3 - Pericolosità alta
  - P4 - Pericolosità molto alta

