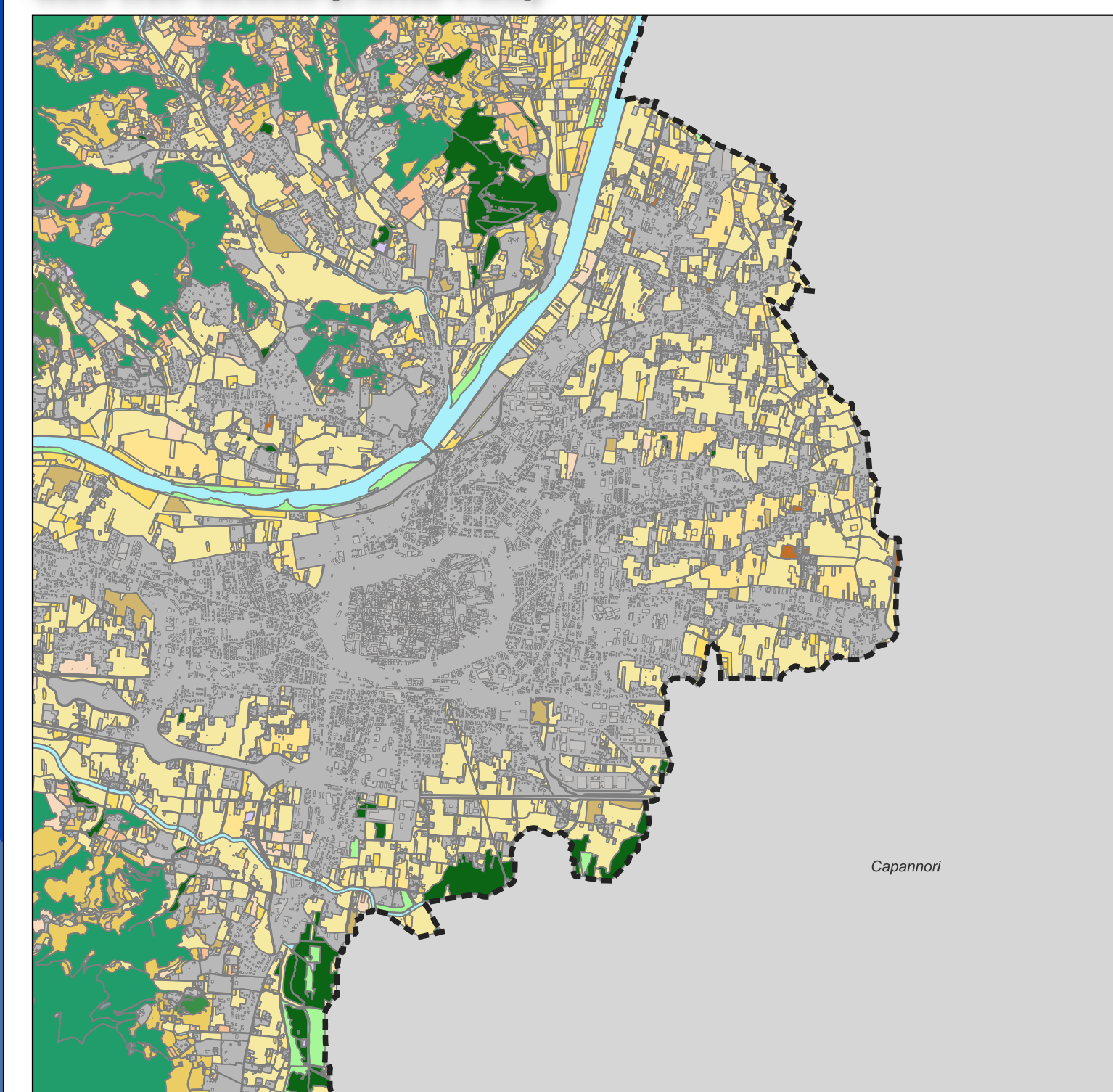


**RISCHIO INCENDI**  
Rischio incendi boschivi con interfaccia

Scala 1:10.000

Assessore Fabio Barsanti Sindaco Mario Pardini Approvazione TAV. 5-04

**USO DEL SUOLO (Fonte POC)**



**Classificazione dei suoli (Corine Land Cover)**

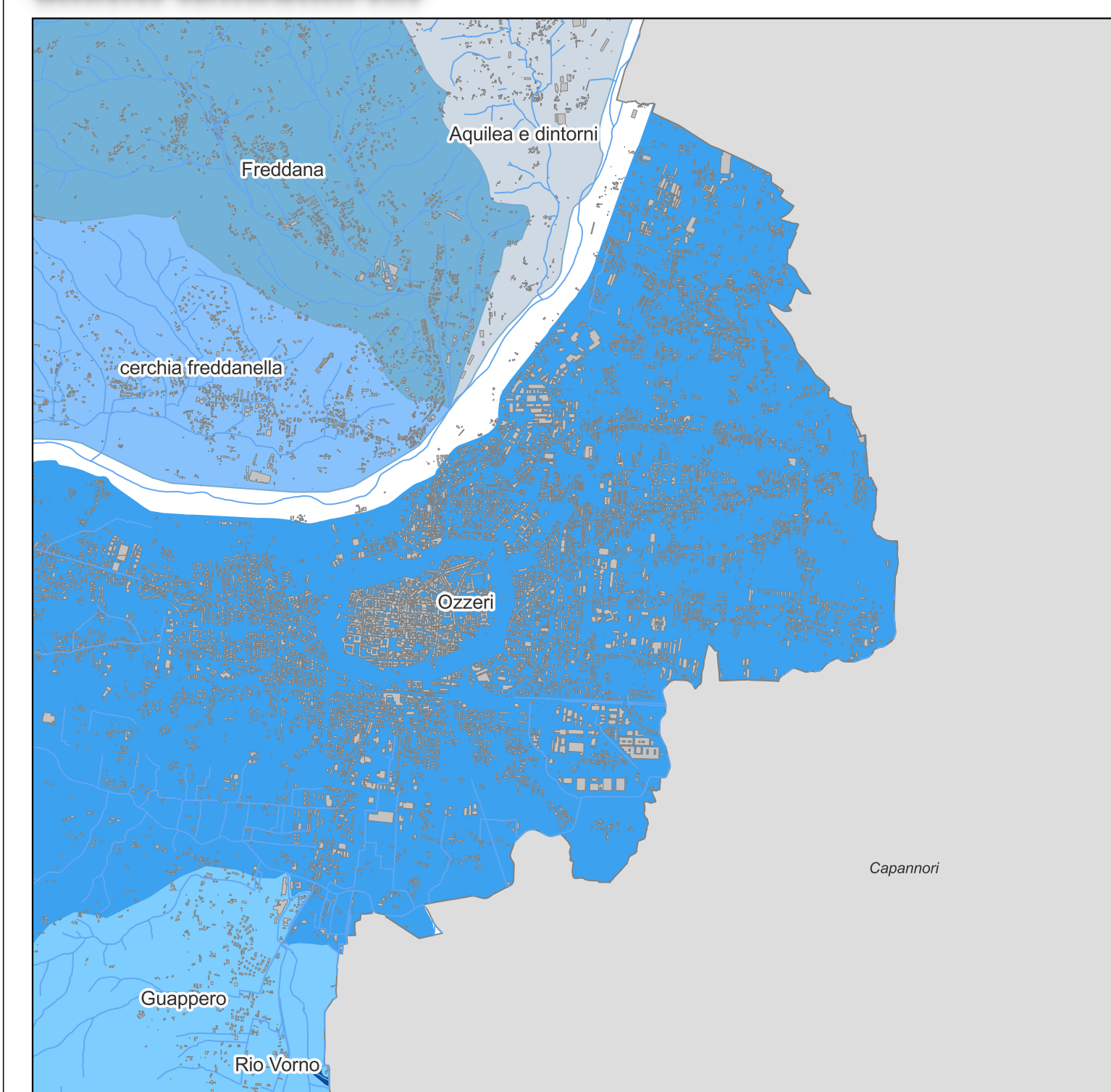
311 - Boschi di latifoglie	312 - Boschi di conifere
313 - Boschi misti di conifere e latifoglie	324 - Vegetazione boschiva e arbustiva in evoluzione
332 - Rozzi nudi, falcis, rugli e affioramenti	333 - Vegetazione rada
411 - Paludi interne	511 - Corsi d'acqua, canali e idrovi
Suoli non agricoli	210 - Sembrativi, Viveri e Terreni a riposo
221 - Vigneti	222 - Frutteti e impianti arboreicoltura da legno
223 - Oliveti	241 - Culture temporanee associate a culture permanenti
242 - Sistemi culturali e particolari complessi	243 - Culture agricole con presenza di spazi naturali importanti
245 - Viali con suoli permeabilizzati	

**AREE PERCORSE DAL FUOCO**



Aree percorse dal fuoco	Aree boscate
Aree urbanizzate	Aree umide
Aree agricole	

**BACINI IDROGRAFICI**



Acqualea e dintorni	Freddana
Brancoletta	Guappero
Caletra	Massacucoli
Fosso delle Cavine	Ozzeri
Fosso Freddanella	Piedogna
Fosso La Cerchia	Rio Vorno

