

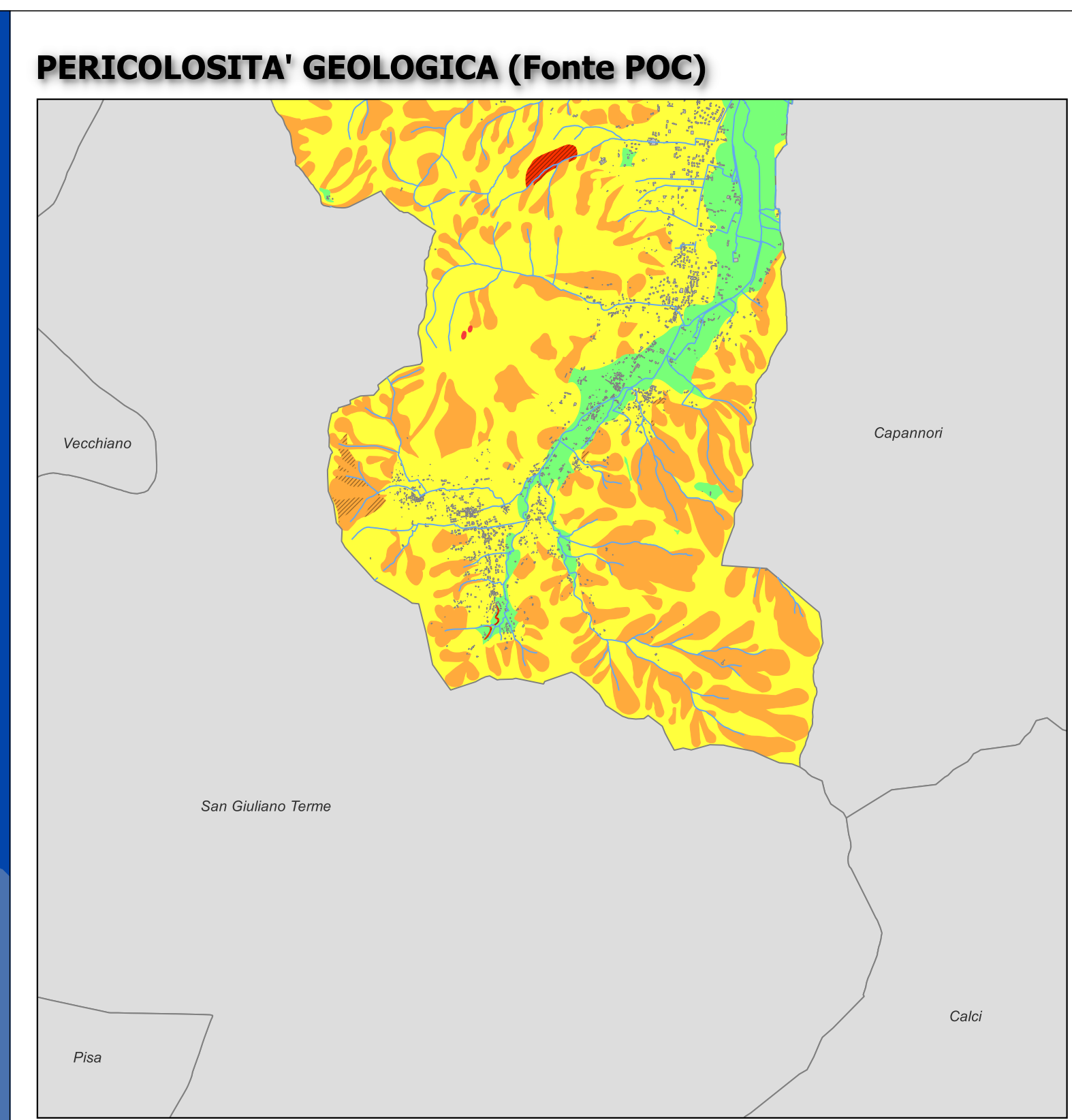
Città di Lucca

PIANO COMUNALE DI PROTEZIONE CIVILE

RISCHIO IDROGEOLOGICO
Rischio frane lente e rapide

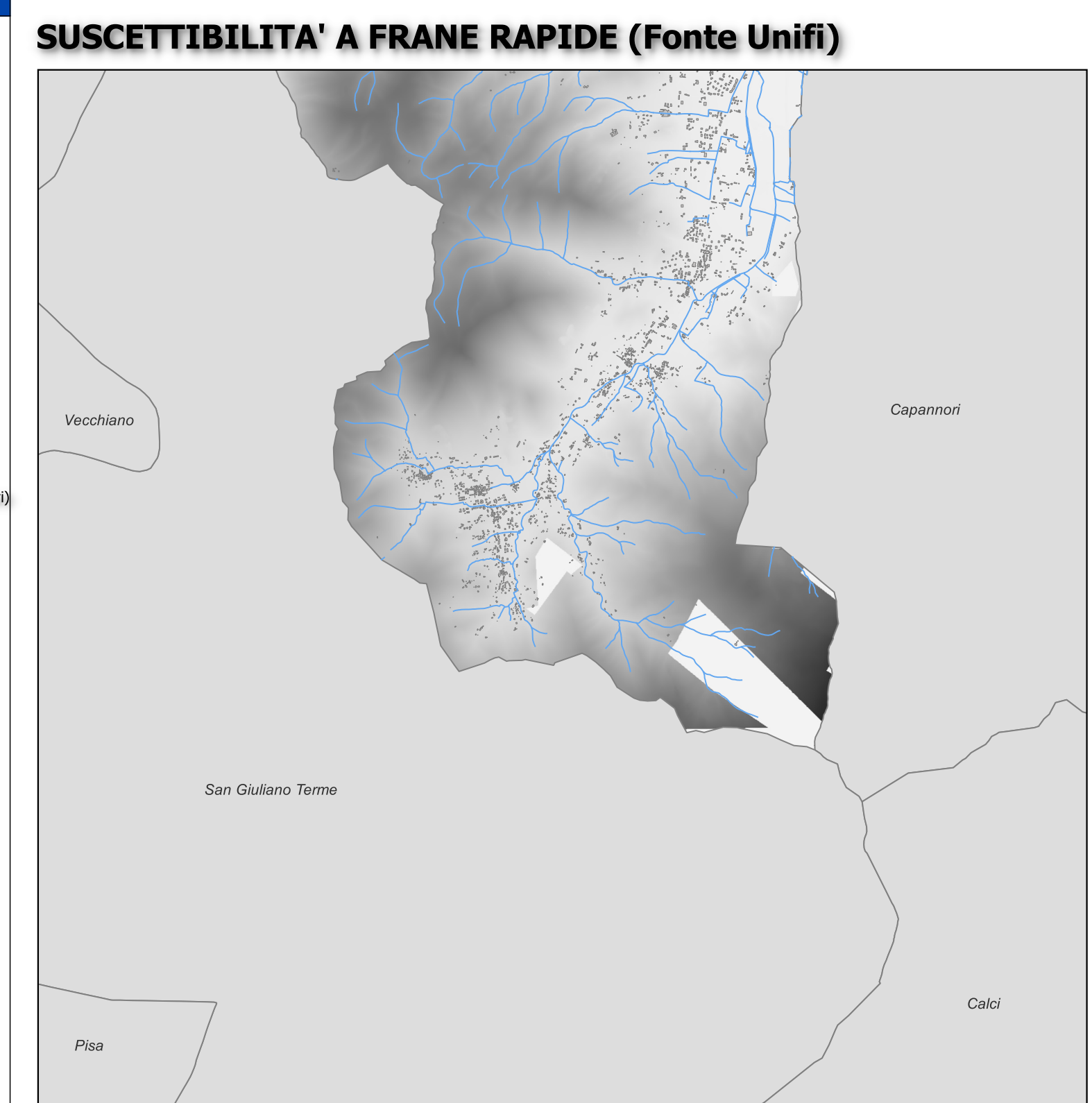
Scala 1:10.000

Assessore Fabio Barsanti Sindaco Mario Pardini Approvazione TAV. 3-05



Classi di pericolosità geologica

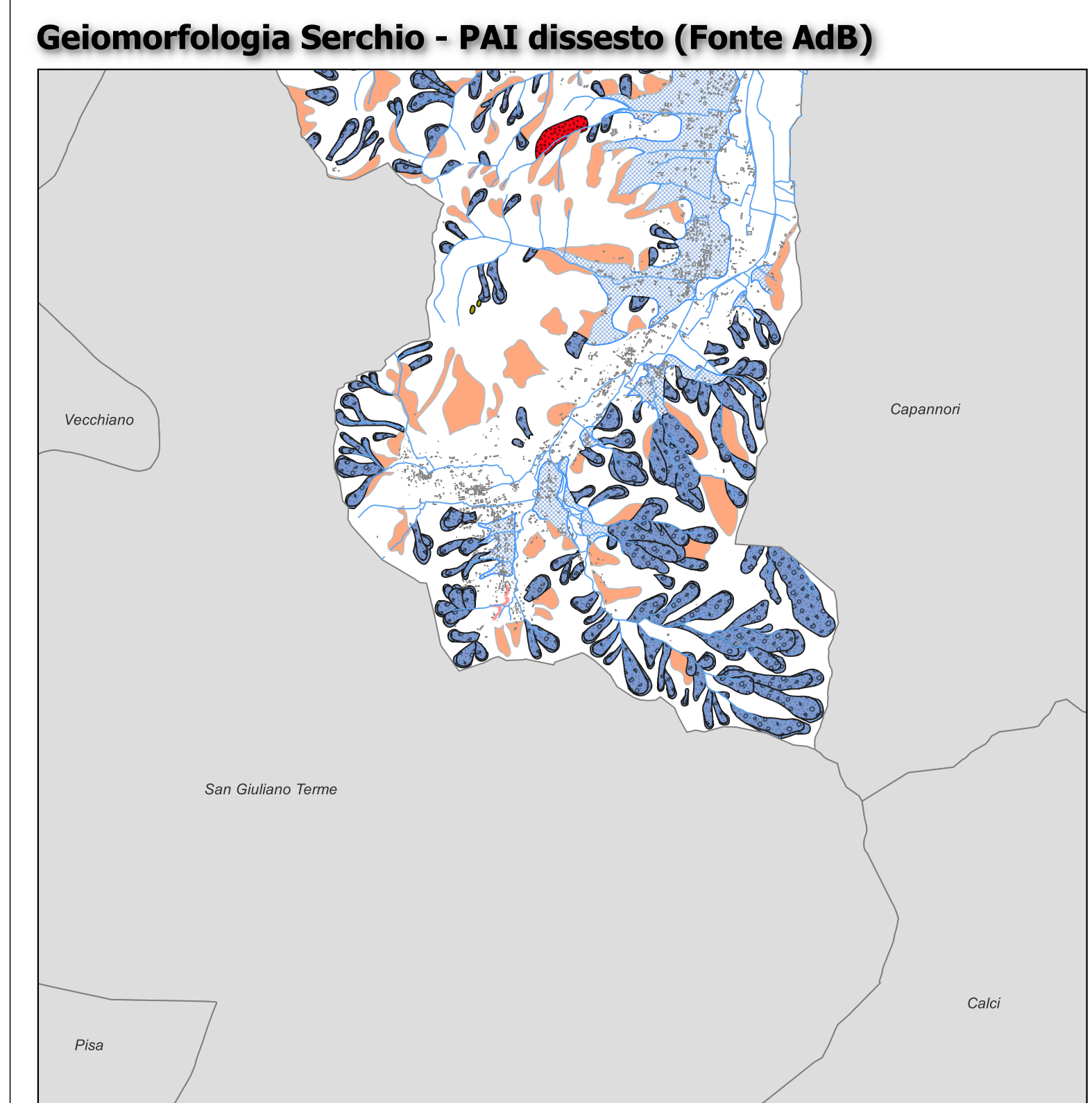
- G1+ Area in cui i processi geomorfologici e le caratteristiche litologiche e glaciali non costituiscono fattori predisponenti al verificarsi di processi morfologico-geologici.
- G2+ Area con elementi geomorfologici, litologici e glaciali dalla cui valutazione risulta una bassa propensione al dissesto; corpi detritici su versanti con pendenze inferiori a 15°; conoidi misti detritico-alluvionali; aree interessate da DGV presente.
- G3+ Frane glaciogene; aree con potenziale instabilità compressa a struttura, attività e litologia; masse rocciose dislocate; conoidi di detriti pedamentati o conoidi soggetti a movimenti di scivolamento.
- G3b+ Area interessate da possibili instabilità di tipo gravitativo, erosivo o dovuti all'azione delle acque incanalate negli alvei naturali, per effetto di condizioni geomorfologiche e fisiche sfavorevoli che determinano elevata propensione al dissesto.
- G2+ Area in rocce coereni e omogenei soggetti a franosità per forte accollatura, in particolare aree esposte a possibili fenomeni di crollo o distacco di massi, aree al bordo di terrazzi fluviali o morfologici.
- G4+ Area interessate da fenomeni fransivi attivi e relative aree di evoluzione; aree con presenza di intensi fenomeni geomorfologici attivi di tipo erosivo; doline attive.



Classi di suscettibilità

- inferiore a 30%
- tra 30% a 50%
- tra 50% a 70%
- oltre 70%

Impulsi ad alta suscettibilità



S2 - Frane di scivolamento e colata lenta inattive potenzialmente instabili

S3 - Frane di scivolamento e colata lenta attive

C3 - Frane di crollo attive

FD2 - Area potenzialmente instabile per deformazioni superficiali

FD3 - Franosità diffusa e franosità superficiale attiva

DM2 - Depressioni morfologiche potenzialmente instabili

CON1 - Conoidi miste detritico-alluvionali

DDL3 - Dolina attiva

ES - Erosione spondale attiva

--- Limite Comunale

□ Frazioni

■ Edifici

— Reticolo idrografico

EDIFICI ED INFRASTRUTTURE DI INTERESSE RILEVANTE E STRATEGICO

◆ Edifici rilevanti (agg. 29-01-2024)

● Scuole

■ Strutture di Coordinamento

■ Strutture operative

VIABILITA'

— Linea ferroviaria

— Strada Vicinale

— Strada Comunale

— Strada Provinciale

— Strada Regionale

— Strada Statale

— Autostrada

RISCHIO IDROGEOLOGICO

Classificazione aree a pericolosità frana - PAI dissesto (Fonte Adb)

- P2a - pericolosità moderata tipo a
- P3a - pericolosità elevata tipo a
- P3b - pericolosità elevata tipo b
- P4 - pericolosità molto elevata

Classificazione aree a propensione al dissesto - PAI dissesto (Fonte Adb)

- P1 - moderata propensione al dissesto
- P2b - media propensione al dissesto

■ Edifici esposti a frane lente attive

■ Strade esposte a frane lente attive

■ Frane lente attive con elementi esposti (Fonte Unifi)

