

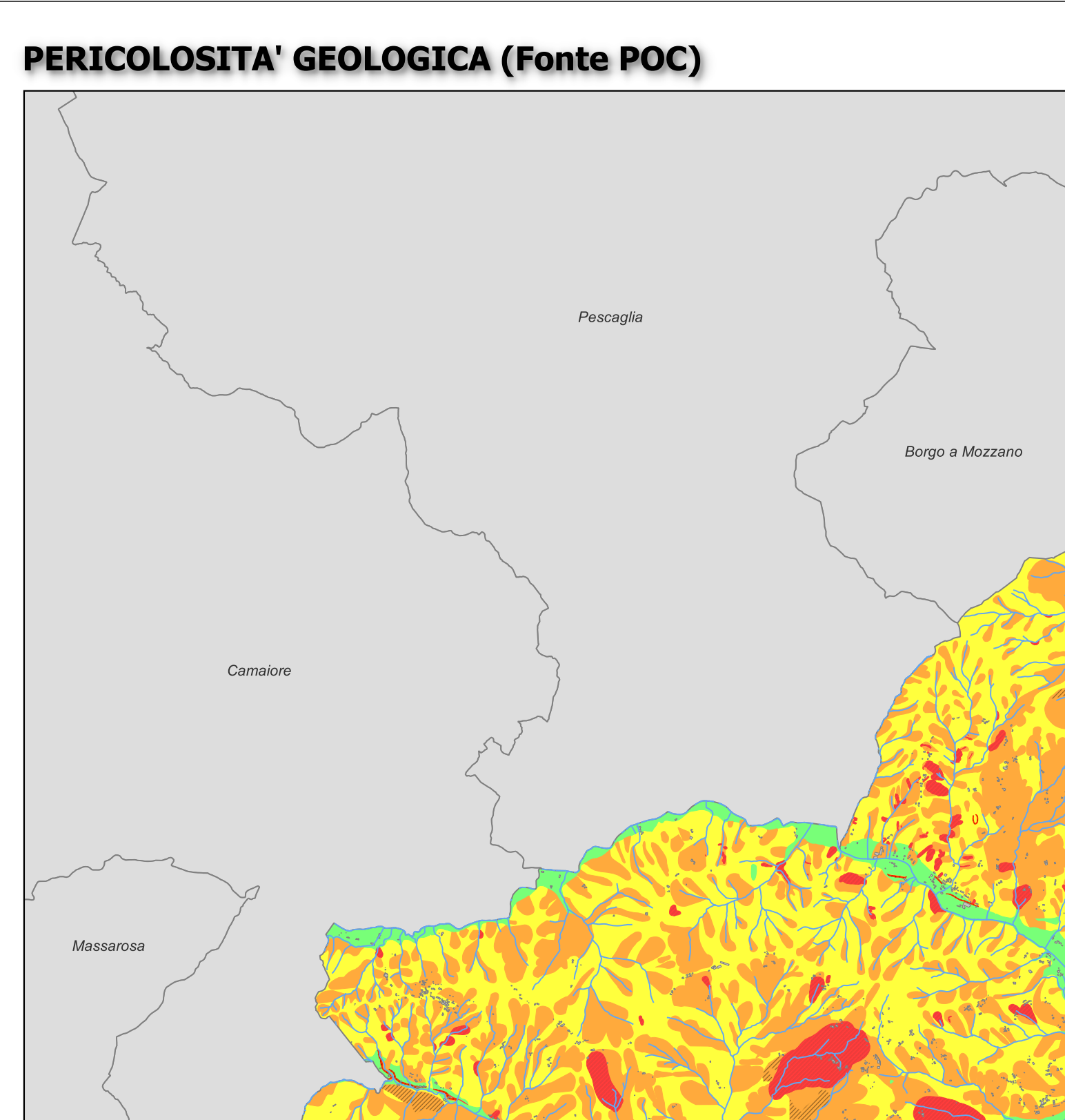
Città di Lucca

PIANO COMUNALE DI PROTEZIONE CIVILE

RISCHIO IDROGEOLOGICO
Rischio frane lente e rapide

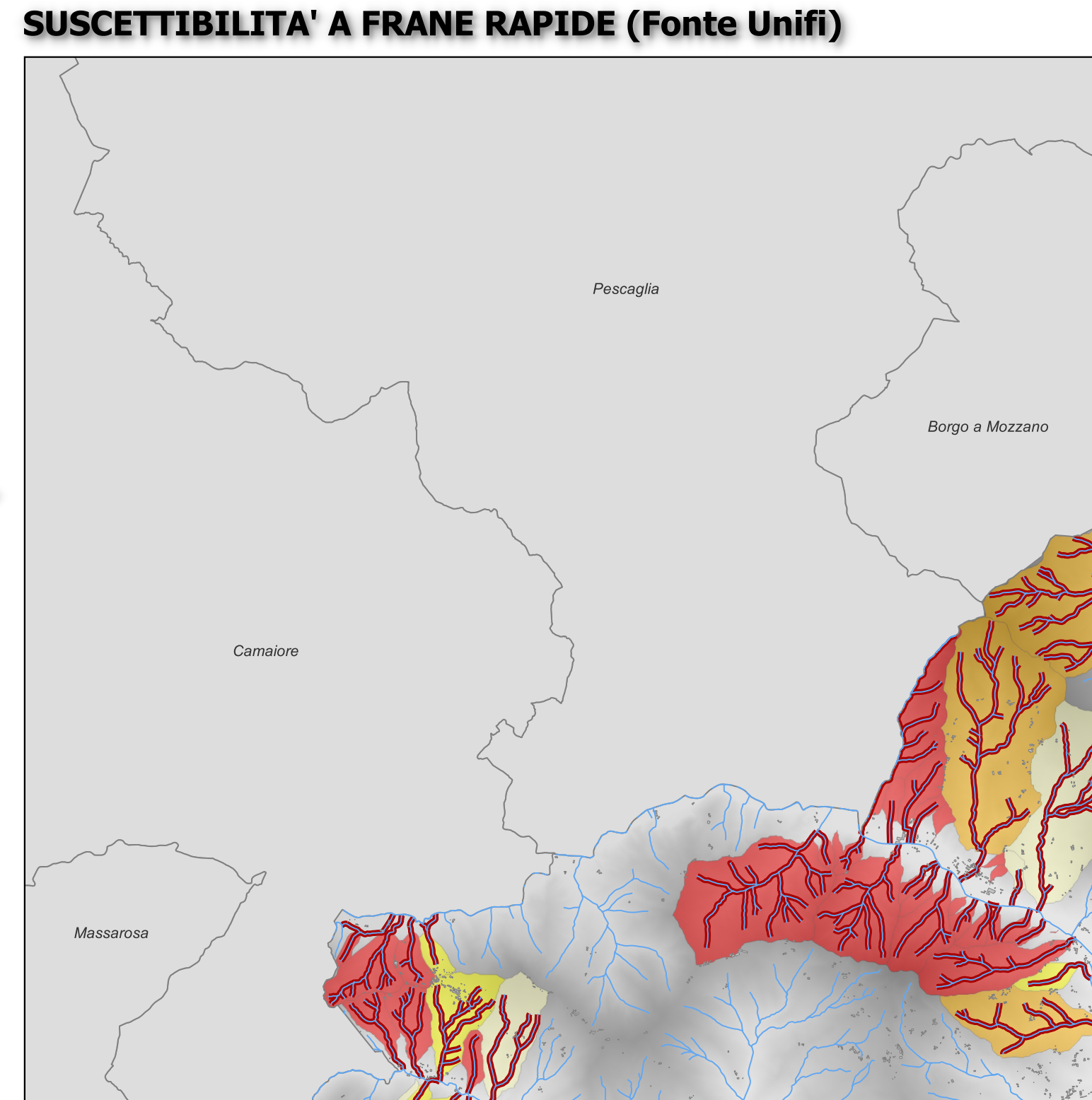
Scala 1:10.000

Assessore Fabio Barsanti Sindaco Mario Pardini Approvazione TAV. 3-01



Classi di pericolosità geologica

- G1+ Aree in cui i processi geomorfologici e le caratteristiche litologiche e glaciali non costituiscono fattori predisponenti ai verificarsi di processi morfologico-glaciali.
- G2+ Aree con elementi geomorfologici, litologici e glaciali dalla cui valutazione risulta una bassa propensione al dissesto; corpi detritici su versanti con pendenze inferiori a 15°; conoidi misti detritico-alluvionali; aree interessate da DGPV presente.
- G3+ Frane glaciocolline: aree con potenziale instabilità complessa a struttura, attività e litologia; masse rocciose dislocate; conoidi da movimenti franosi; aree interessate da DGPV; corpi detritici su versanti con pendenze superiori a 15°; conoidi di detriti pedimentali e conoidi soggetti a movimenti di scivolamento.
- G3b+ Aree interessate da possibili instabilità di tipo gravitativo, erosivo o dovuti all'azione delle acque incanalate negli alvei naturali, per effetto di condizioni geomorfologiche e fisiche sfavorevoli che determinano elevata propensione al dissesto.
- G2++ Aree in rocce coereni e semicoereni soggette a frane per forte accollità, in particolare aree esposte a possibili fenomeni di crollo o distacco di massi, aree al bordo di terrazze fluviali o morfologiche.
- G4+ Aree interessate da fenomeni franosi attivi e relative aree di evoluzione; aree con presenza di intensi fenomeni geomorfologici attivi di tipo erosivo; doline attive.



Classi di suscettibilità

- inferiore a 30%
- tra 30% a 50%
- tra 50% a 70%
- oltre 70%

Impiati ad alta suscettibilità

