

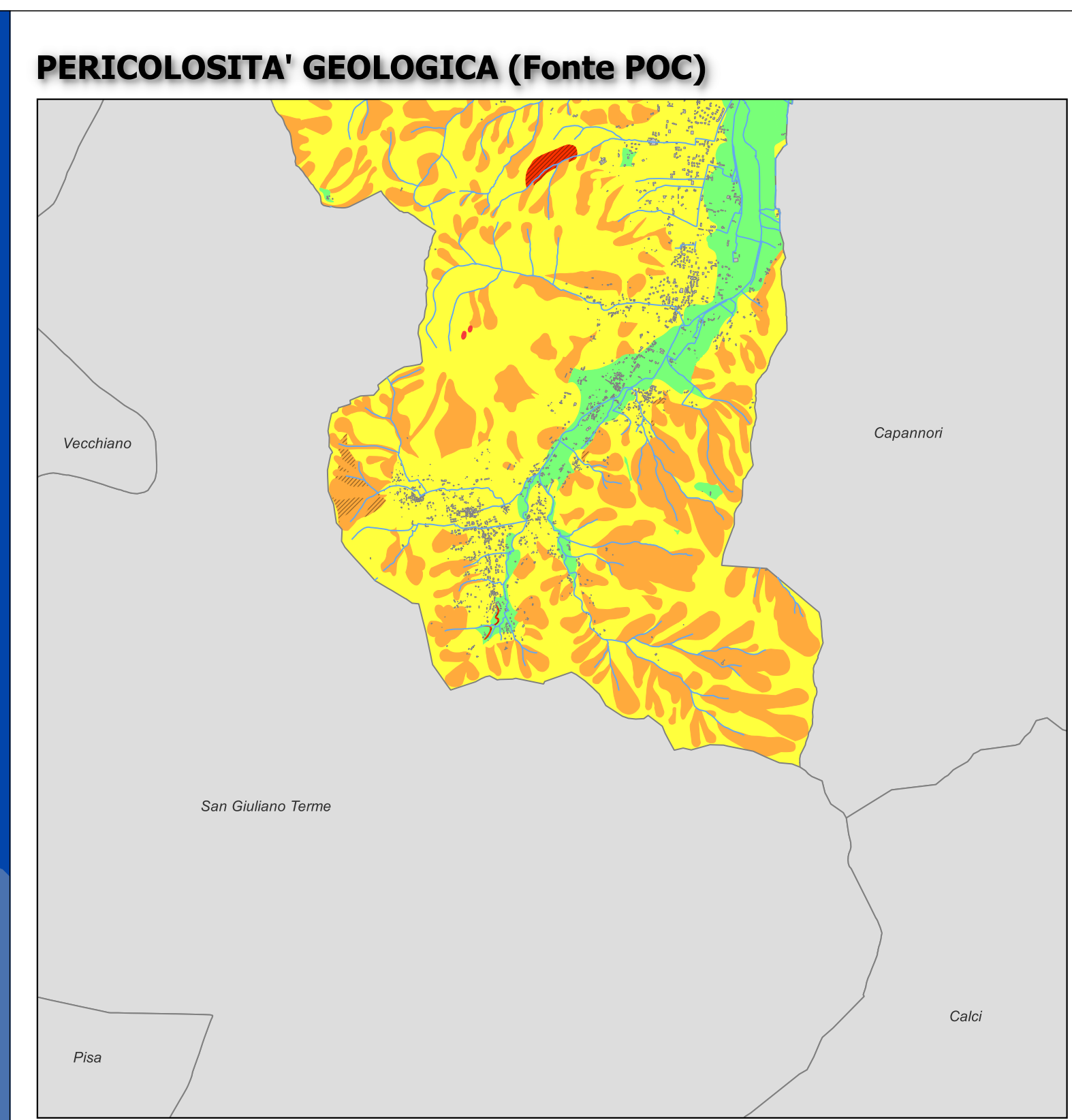
Città di Lucca

PIANO COMUNALE DI PROTEZIONE CIVILE

RISCHIO IDROGEOLOGICO
Rischio frane lente e rapide

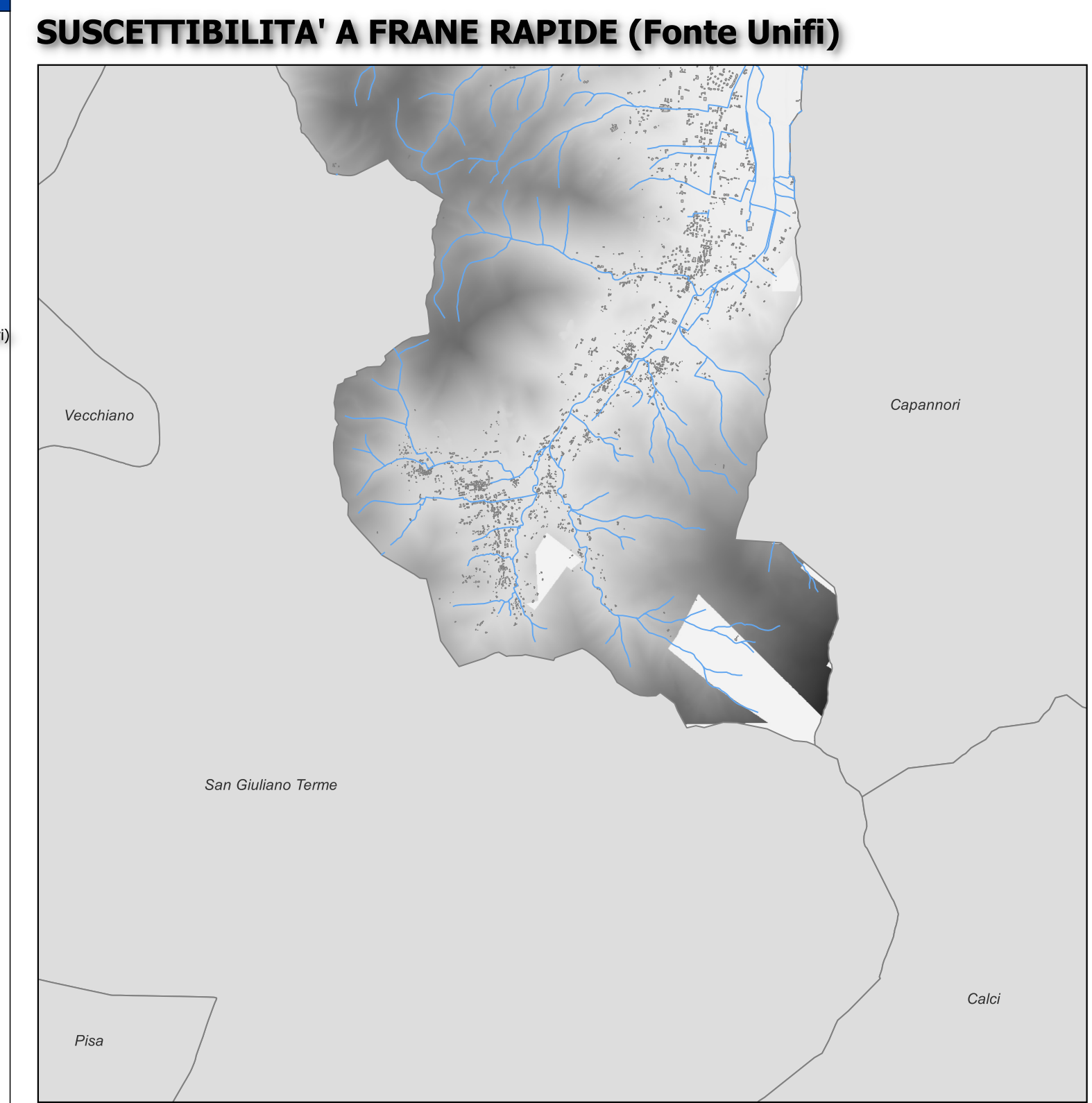
Scala 1:10.000

Assessore Fabio Barsanti Sindaco Mario Pardini Approvazione TAV. 3-05



Classi di pericolosità geologica

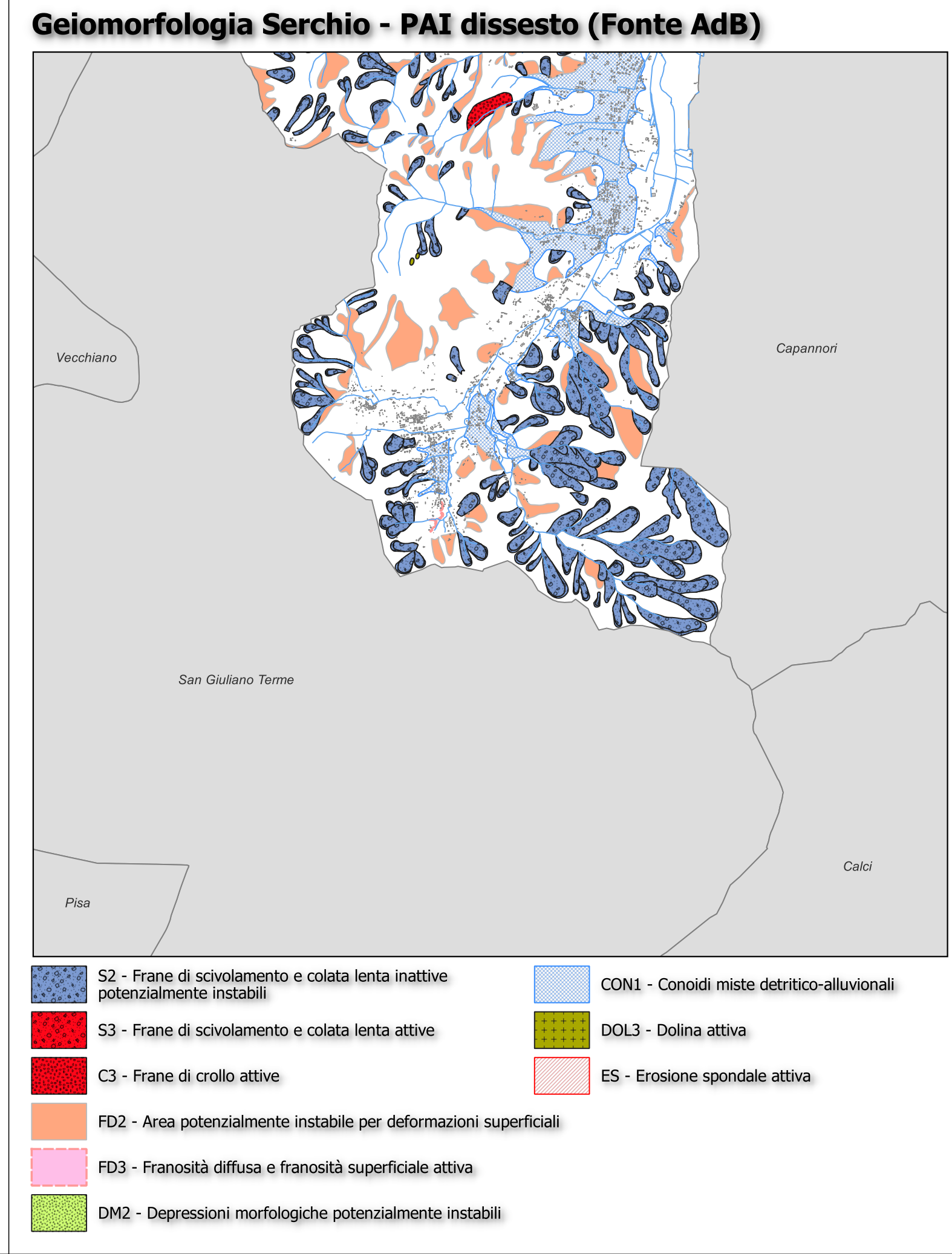
- G1+ Area in cui i processi geomorfologici e le caratteristiche litologiche e glaciali non costituiscono fattori predisponenti al verificarsi di processi morfologico-geologici.
- G2+ Area con elementi geomorfologici, litologici e glaciali dalla cui valutazione risulta una bassa propensione al dissesto; corpi detritici su versanti con pendenze inferiori a 15°; conoidi misti detritico-alluvionali; aree interessate da DGPV presente.
- G3+ Frane glaciocolline, aree con potenziale instabilità compressa a struttura, attività e litologia; masse rocciose dislocate; conoidi di detriti pedamentati o conoidi soggetti a movimenti di scivolamento.
- G3b+ Aree interessate da possibili instabilità di tipo gravitativo, erosivo edo dovuti all'azione delle acque incanalate negli alvei naturali, per effetto di condizioni geomorfologiche e fliche sfavorevoli che determinano elevata propensione al dissesto.
- G2++ Aree in rocce coereni e omogenei soggette a frane attive, in particolare aree esposte a possibili fenomeni di crollo o distacco di massi, aree al bordo di terrazzi fluviali o morfologici.
- G4+ Aree interessate da fenomeni fransivi attivi e relative aree di evoluzione; aree con presenza di intensi fenomeni geomorfologici attivi di tipo erosivo; doline attive.



Classi di suscettibilità

- inferiore a 30%
- tra 30% a 50%
- tra 50% a 70%
- oltre 70%

Impulsi ad alta suscettibilità



EDIFICI ED INFRASTRUTTURE DI INTERESSE RILEVANTE E STRATEGICO

- Edifici rilevanti (agg. 29-01-2024)
- Suole
- Strutture di Coordinamento: 1- CCS (Centro Coordinamento dei Soccorritori), 2- CDC (Centro Operativo Comunale), 3- COP-AB (Centro Operativo Provinciale Antincendi Boschivi), 4- Sop (Sala operativa Provinciale)
- Uffici amministrativi degli enti pubblici
- Sedi di volontariato
- Municipio
- Ospedale
- Strutture militari e assimilabili
- Vigili del fuoco

VIABILITA'

- Linea ferroviaria
- Strada Vicinale
- Strada Comunale
- Strada Provinciale
- Strada Regionale
- Strada Statale
- Autostrada

RISCHIO IDROGEOLOGICO

Classificazione aree a pericolosità frana - PAI dissesto (Fonte Adb)

- P2a - pericolosità moderata tipo a
- P3a - pericolosità elevata tipo a
- P3b - pericolosità elevata tipo b
- P4 - pericolosità molto elevata

Classificazione aree a propensione al dissesto - PAI dissesto (Fonte Adb)

- P1 - moderata propensione al dissesto
- P2b - media propensione al dissesto

Edifici esposti a frane lente attive
 Strade esposte a frane lente attive
 Frane lente attive con elementi esposti (Fonte Unifi)

