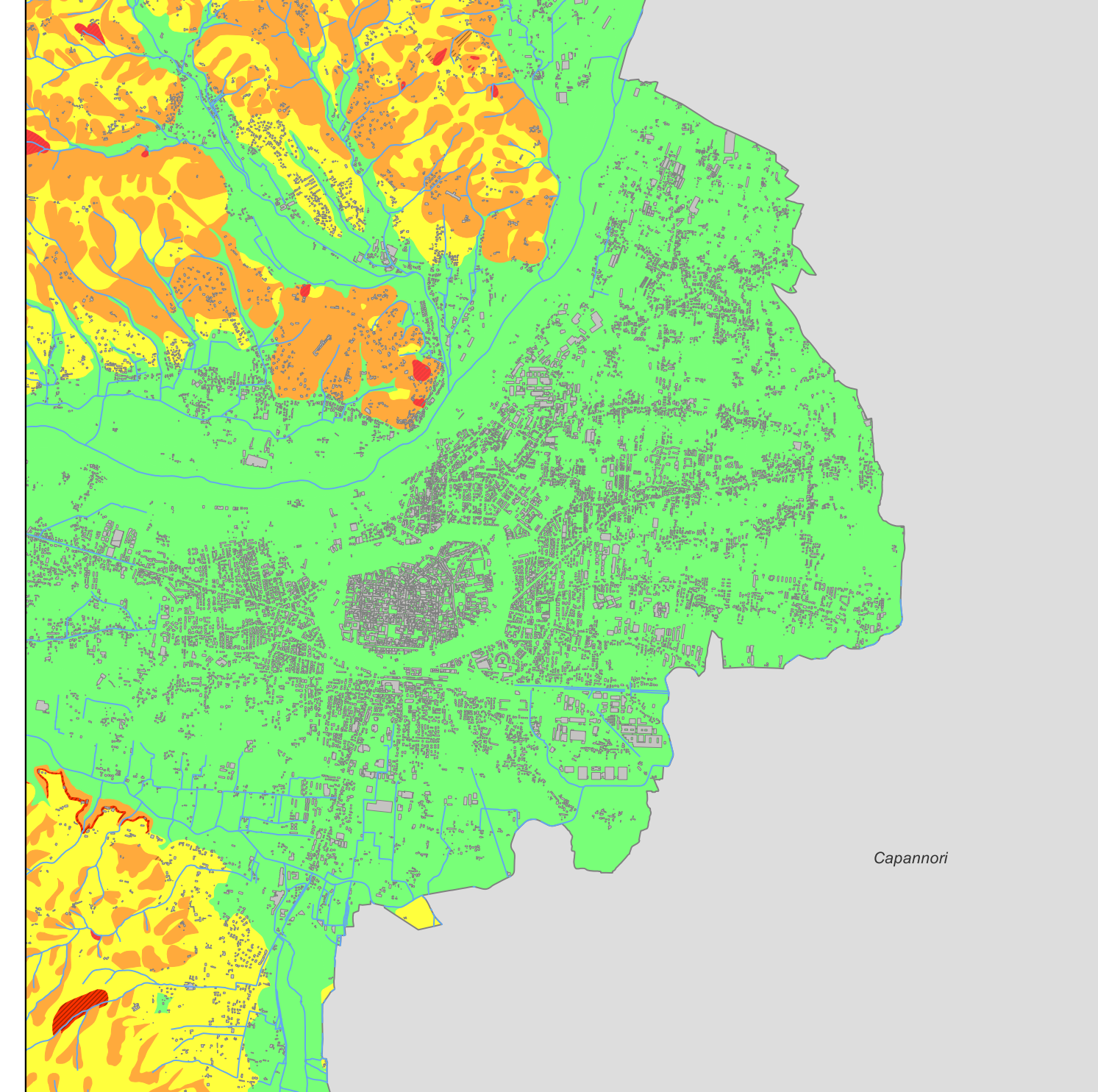


RISCHIO IDROGEOLOGICO
Rischio frane lente e rapide

Scala 1:10.000

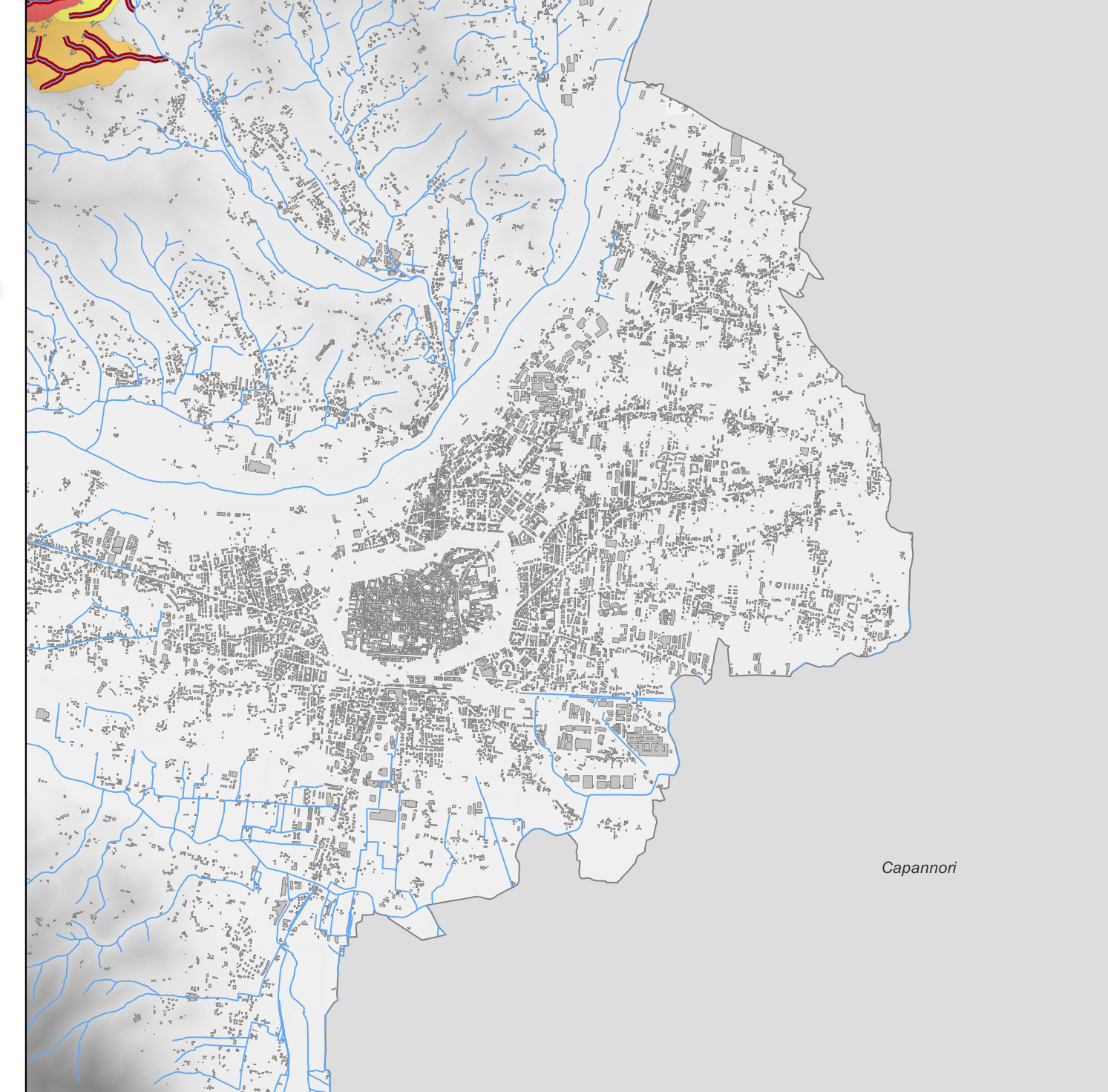
Assessore Fabio Barsanti Sindaco Mario Pardini Approvazione TAV. 3-04

PERICOLOSITA' GEOLOGICA (Fonte POC)



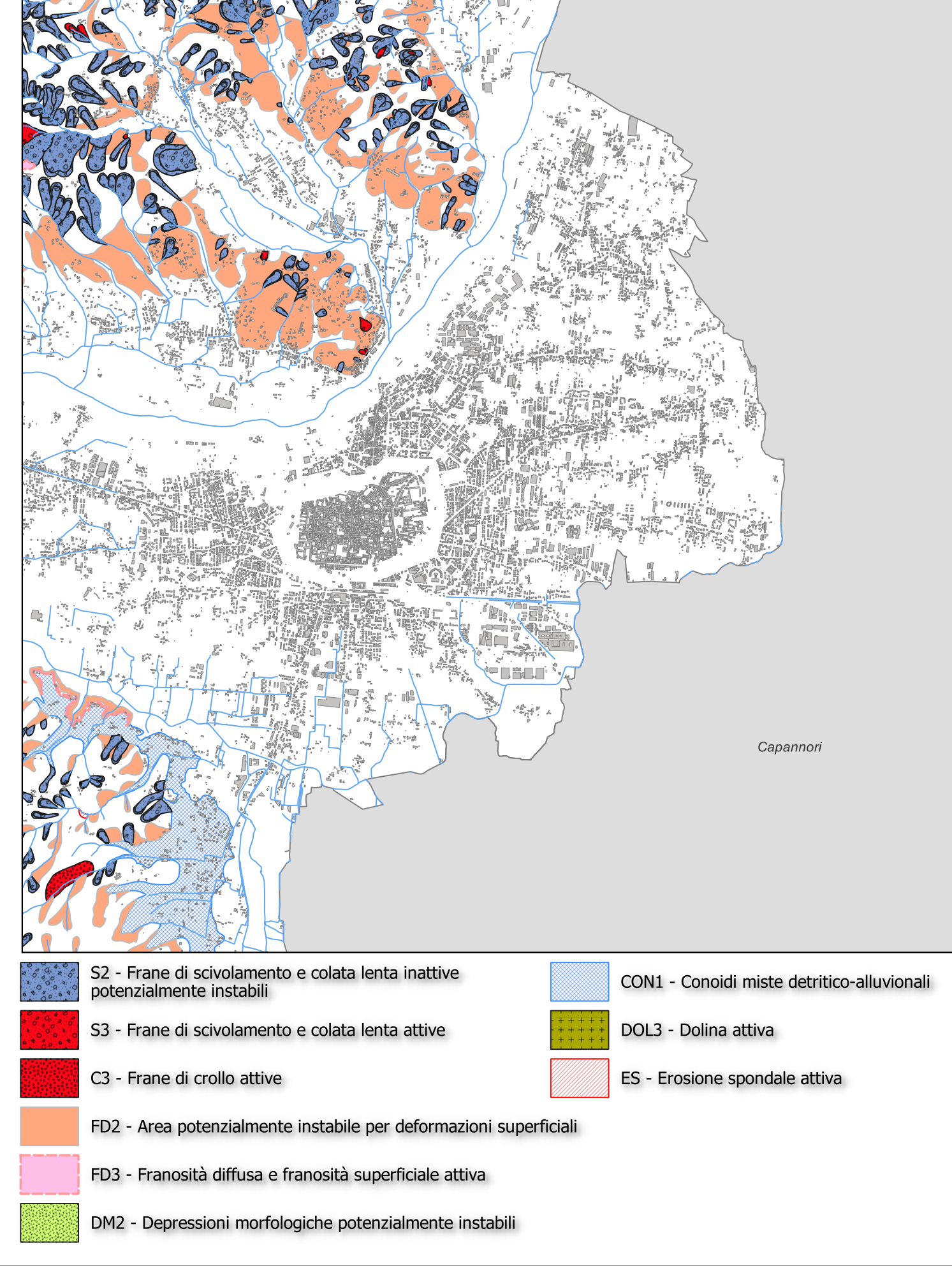
- Classi di pericolosità geologica**
- G1+ Area in cui i processi geomorfologici e le caratteristiche litologiche e glaciali non costituiscono fattori predisponenti al verificarsi di processi morfologico-glaciali
 - G2+ Area con elementi geomorfologici, litologici e glaciali dalla cui valutazione risulta una bassa propensione al dissesto; corpi detritici su versanti con pendenze inferiori a 15°; conoidi misti detritico-alluvionali; aree interessate da DGVN presente
 - G3+ Frane glaciocentriche, aree con potenziale instabilità connessa a strutture, attività e litologie; masse rocciose dislocate; conoidi di tipo pedicellare; conoidi sagittati su versanti con pendenze superiori a 15°; conoidi sagittati e conoidi di tipo pedicellare
 - G3b+ Area interessate da possibili instabilità di tipo gravitativo, erosivo ed dovuti all'azione delle acque incanalate negli alvei naturali, per effetto di condizioni geomorfologiche e fliche sfavorevoli che determinano elevata propensione al dissesto.
 - G2+ Area in rocce coereni e omogenei soggette a frane attive, in particolare aree esposte a possibili fenomeni di colata o distacco di massi, aree al bordo di terrazzi fluviali o morfologici
 - G4+ Area interessate da fenomeni franso attivi e relative aree di evoluzione; aree con presenza di intensi fenomeni geomorfologici attivi di tipo erosivo; doline attive.

SUSCETTIBILITA' A FRANE RAPIDE (Fonte Unifi)



- Classi di suscettibilità**
- inferiore a 30%
 - tra 30% a 50%
 - tra 50% a 70%
 - oltre 70%
- Impulsi ad alta suscettibilità

Geomorfologia Serchio - PAI dissesto (Fonte Adb)



- S2 - Frane di scivolamento e colata lenta inattive potenzialmente instabili
- S3 - Frane di scivolamento e colata lenta attive
- C3 - Frane di colata attive
- FD2 - Area potenzialmente instabile per deformazioni superficiali
- FD3 - Franosità diffusa e franosità superficiale attiva
- DM2 - Depressioni morfologiche potenzialmente instabili
- CON1 - Conoidi miste detritico-alluvionali
- DDL3 - Dolina attiva
- ES - Erosione spondale attiva

- Limite Comunale
- Reticolo idrografico
- EDIFICI ED INFRASTRUTTURE DI INTERESSE RILEVANTE E STRATEGICO**
- Edifici rilevanti (agg. 29-01-2024)
 - Scuole
 - Strutture di Coordinamento: 1- CCS (Centro Coordinamento dei Soccorritori), 2- CDC (Centro Operativo Comunale), 3- COP AB (Centro Operativo Provinciale Antiricorsi Boschivi), 4- Sop (Sala operativa Provinciale)
 - Uffici amministrativi degli enti pubblici
 - Municipio
 - Strutture militari e assimilabili
 - Sedi di volontariato
 - Ospedale
 - Vigili del fuoco
- VIABILITA'**
- Linea ferroviaria
 - Strada Vicinale
 - Strada Comunale
 - Strada Provinciale
 - Strada Regionale
 - Strada Statale
 - Autostrada

- RISCHIO IDROGEOLOGICO**
- Classificazione aree a pericolosità frana - PAI dissesto (Fonte Adb)**
- P2a - pericolosità moderata tipo a
 - P3a - pericolosità elevata tipo a
 - P3b - pericolosità elevata tipo b
 - P4 - pericolosità molto elevata
- Classificazione aree a propensione al dissesto - PAI dissesto (Fonte Adb)**
- P1 - moderata propensione al dissesto
 - P2b - media propensione al dissesto
- Edifici esposti a frane lente attive
 - Strade esposte a frane lente attive
 - Frane lente attive con elementi esposti (Fonte Unifi)

