

Città di Lucca

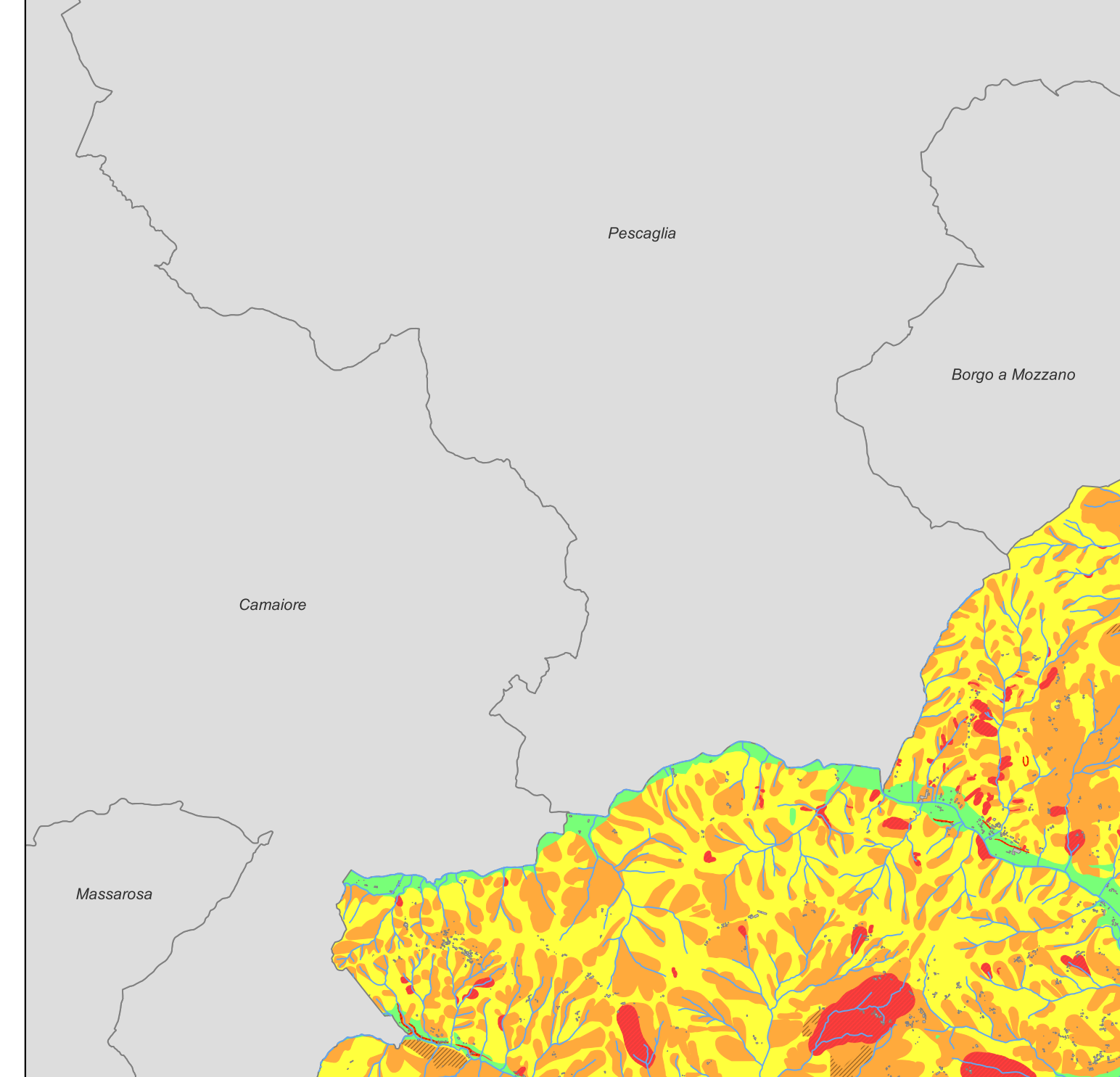
PIANO COMUNALE DI PROTEZIONE CIVILE

RISCHIO IDROGEOLOGICO
Rischio frane lente e rapide

Scala 1:10.000

Assessore Fabio Barsanti Sindaco Mario Pardini Approvazione TAV. 3-01

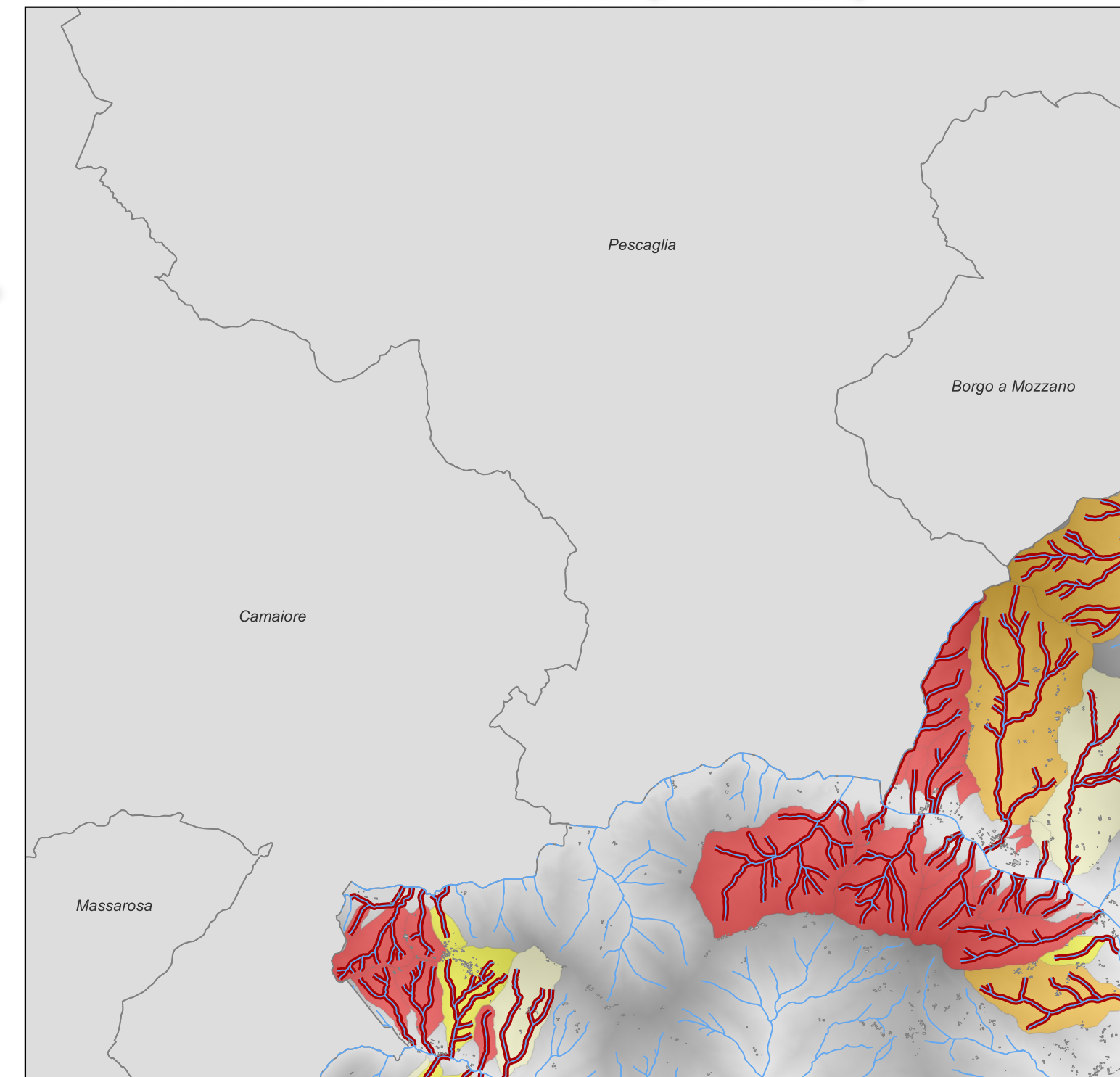
PERICOLOSITA' GEOLOGICA (Fonte POC)



Classi di pericolosità geologica

- G1+ Aree in cui i processi geomorfologici e le caratteristiche litologiche e glaciali non costituiscono fattori predisponenti ai verificarsi di processi morfologico-glaciali.
- G2+ Aree con elementi geomorfologici, litologici e glaciali dalla cui valutazione risulta una bassa propensione al dissesto; corpi detritici su versanti con pendenze inferiori a 15°; conoidi misti detritico-alluvionali; aree interessate da DGVV presente.
- G3+ Frane glaciocolline: aree con potenziale instabilità complessa a struttura, attività e litologia; masse rocciose dislocate; conoidi da movimenti franosi; aree interessate da DGVV; corpi detritici su versanti con pendenze superiori a 15°; conoidi di detriti pedamentati e conoidi soggetti a movimenti di scivolimento.
- G3b+ Aree interessate da possibili instabilità di tipo gravitativo, erosivo o dovuti all'azione delle acque incanalate negli alvei naturali, per effetto di condizioni geomorfologiche e fisiche sfavorevoli che determinano elevata propensione al dissesto.
- G3b* Aree in rocce coerenze e semicoerenze soggette a frane di tipo scivolimento, in particolare aree esposte a possibili fenomeni di crollo o distacco di massi, aree al bordo di terrazzi fluviali o morfologici.
- G4+ Aree interessate da fenomeni franosi attivi e relative aree di evoluzione; aree con presenza di intensi fenomeni geomorfologici attivi di tipo erosivo; doline attive.

SUSCETTIBILITA' A FRANE RAPIDE (Fonte Unifi)

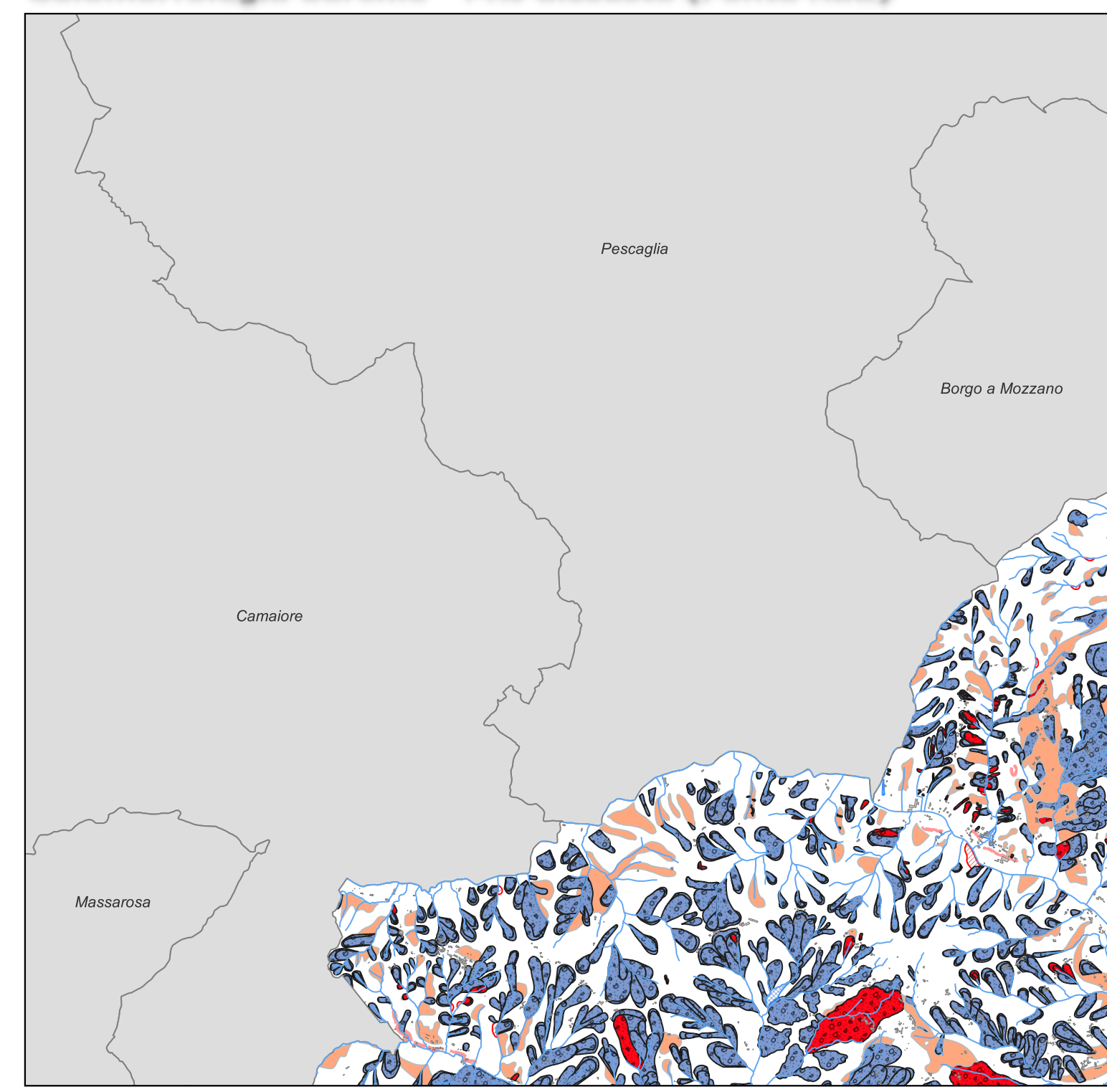


Classi di suscettibilità

- inferiore a 30%
- tra 30% a 50%
- tra 50% a 70%
- oltre 70%

Impilvi ad alta suscettibilità

Geomorfologia Serchio - PAI dissesto (Fonte Adb)



S2 - Frane di scivolamento e colata lente inattive potenzialmente instabili

S3 - Frane di scivolamento e colata lente attive

C3 - Frane di crollo attive

FD2 - Area potenzialmente instabile per deformazioni superficiali

FD3 - Franosità diffusa e franosità superficiale attiva

DM2 - Depressioni morfologiche potenzialmente instabili

CON1 - Conoidi miste detritico-alluvionali

DOL3 - Dolina attiva

ES - Erosione spondale attiva

EDIFICI ED INFRASTRUTTURE DI INTERESSE RILEVANTE E STRATEGICO

Edifici rilevanti (agg. 29-01-2024)

Scuole

Strutture di Coordinamento: 1 - CCS (Centro Coordinamento dei Soccorritori), 2 - CDC (Centro Operativo Comunale), 3 - COP AB (Centro Operativo Provinciale Antincendi Boschivi), 4 - Sop (Sala operativa Provinciale)

Uffici amministrativi degli enti pubblici

Municipio

Strutture militari e assimilabili

Sedi di volontariato

Ospedale

Vigili del fuoco

VIABILITA'

Linea ferroviaria

Strada Vicinale

Strada Comunale

Strada Provinciale

Strada Regionale

Strada Statale

Autostrada

RISCHIO IDROGEOLOGICO

Classificazione aree a pericolosità frana - PAI dissesto (Fonte Adb)

- P2a - pericolosità moderata tipo a
- P3a - pericolosità elevata tipo a
- P3b - pericolosità elevata tipo b
- P4 - pericolosità molto elevata

Classificazione aree a propensione al dissesto - PAI dissesto (Fonte Adb)

- P1 - moderata propensione al dissesto
- P2b - media propensione al dissesto

Edifici esposti a frane lente attive

Strade esposte a frane lente attive

Frane lente attive con elementi esposti (Fonte Unifi)

