

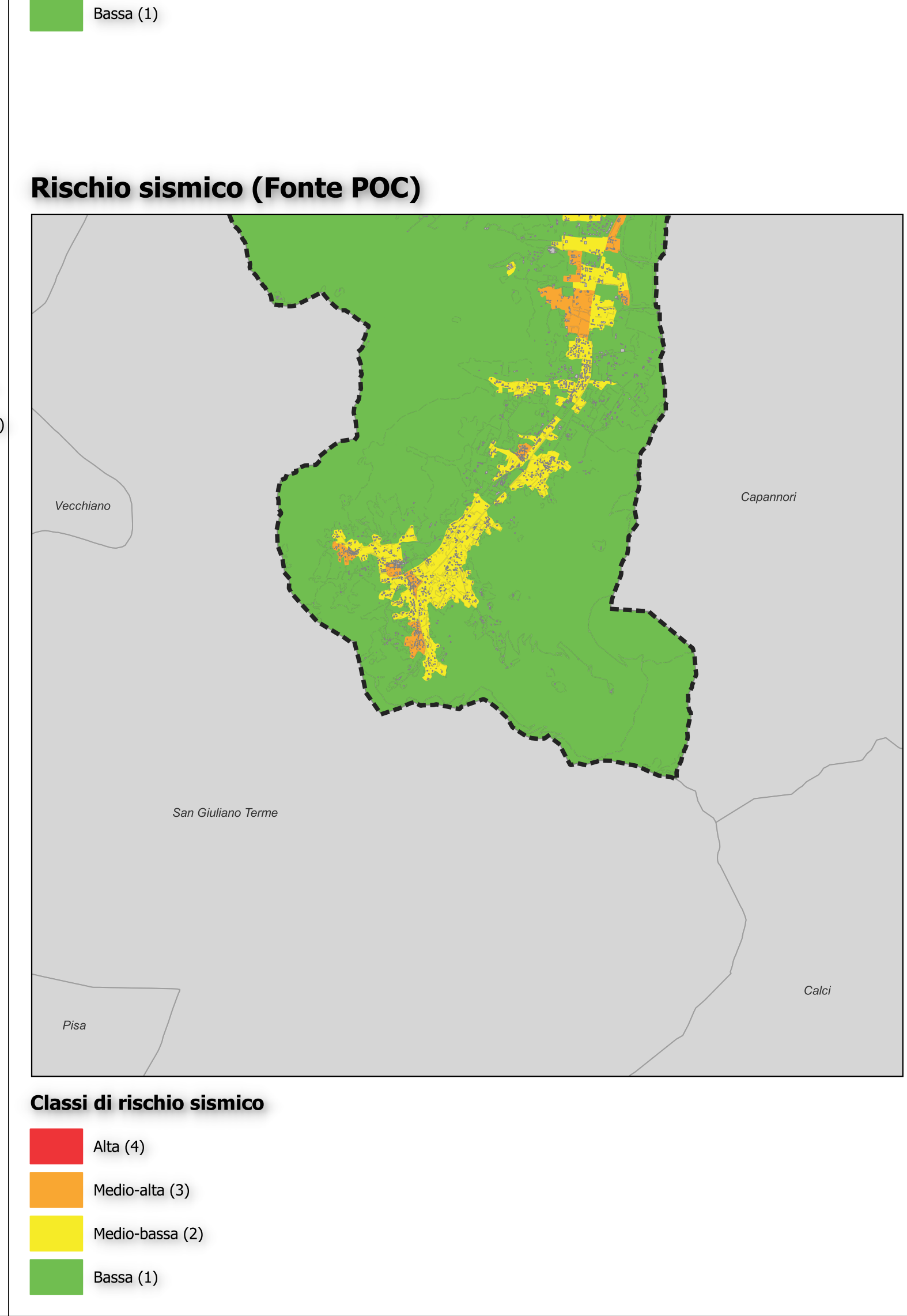
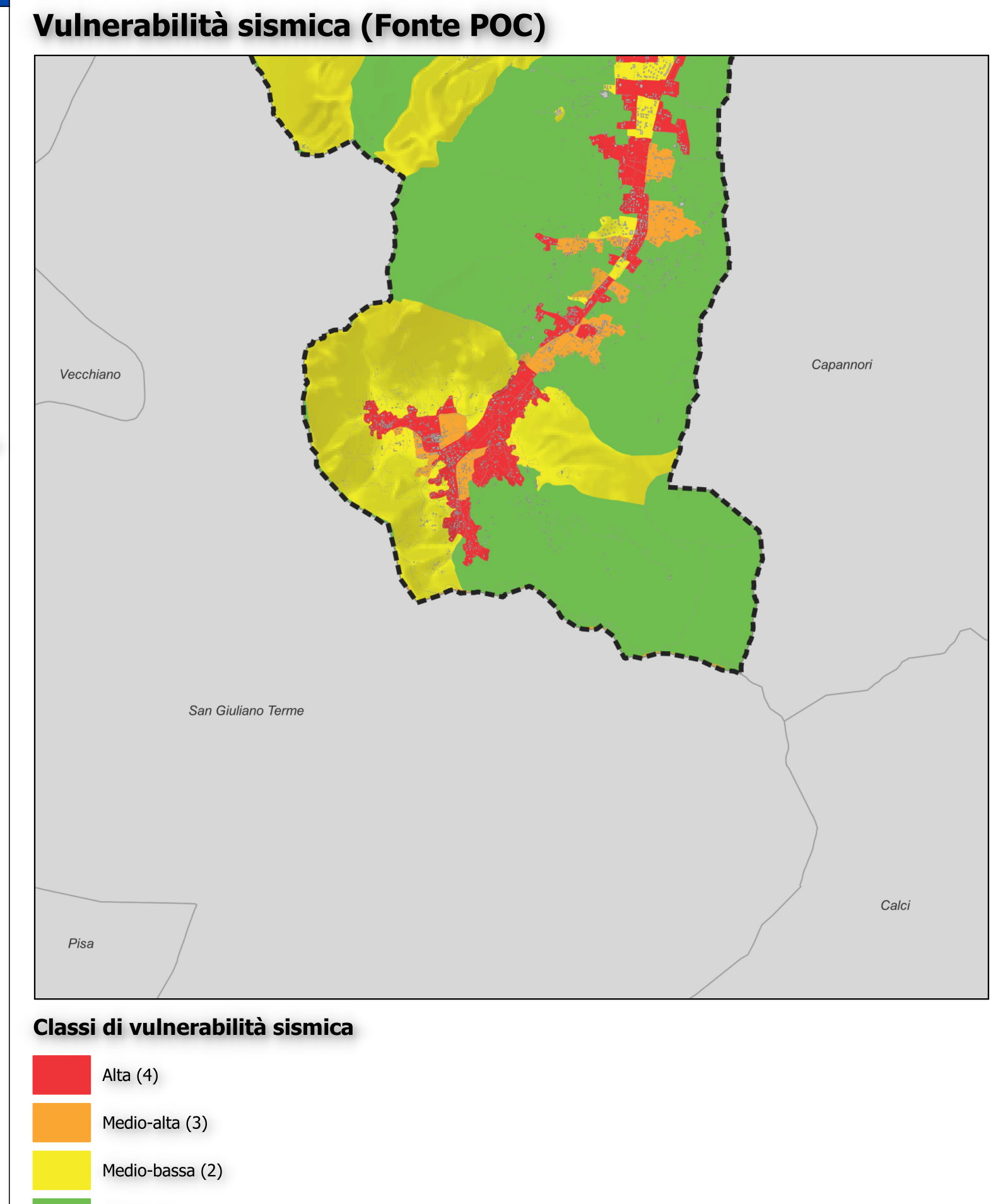
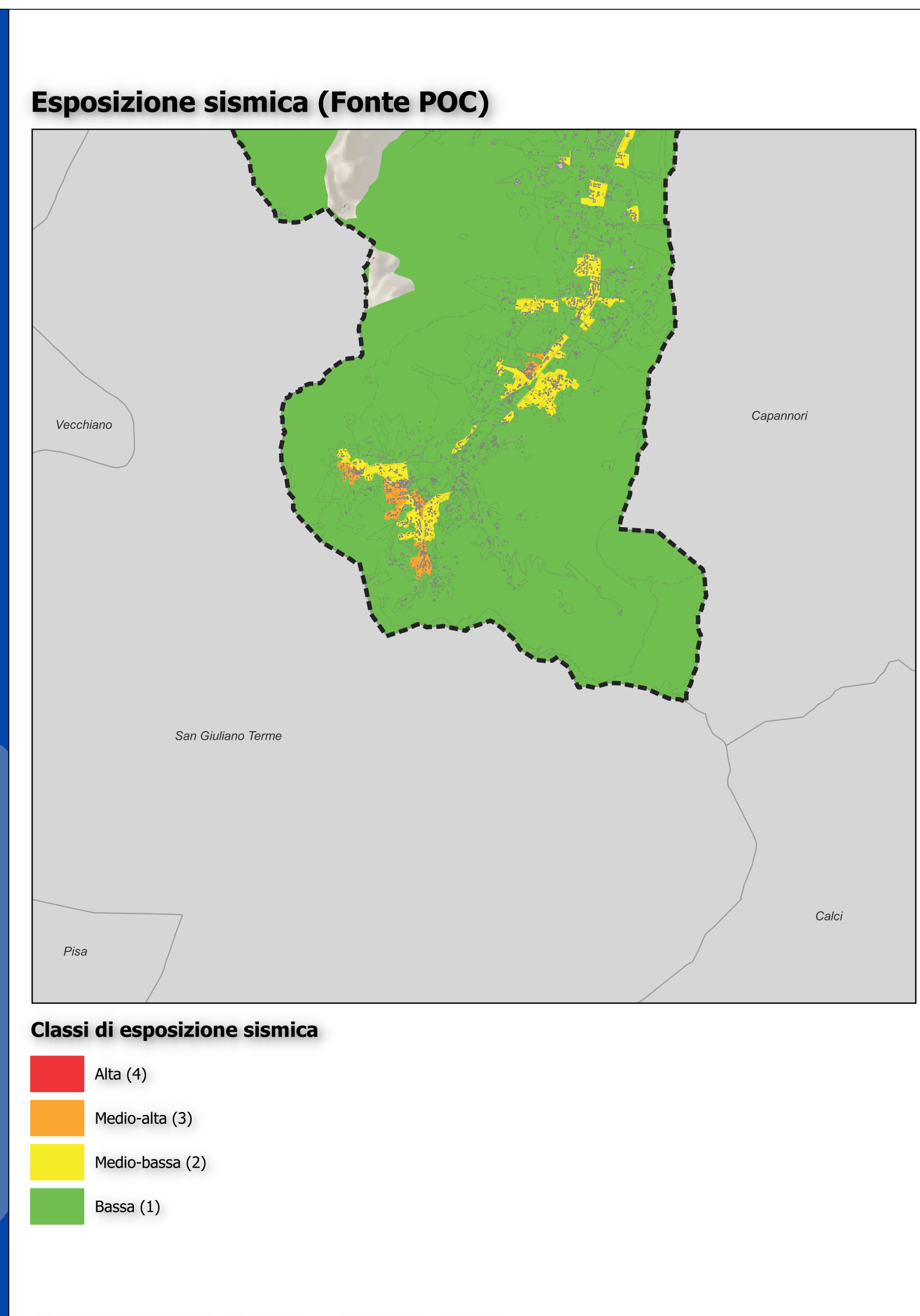
Città di Lucca

PIANO COMUNALE DI PROTEZIONE CIVILE

RISCHIO SISMICO
Rischio terremoto

Scala 1:10.000

Assessore Fabio Barsanti Sindaco Mario Pardini Approvazione TAV. 4-05



--- Limite Comunale

▭ Frazioni

▭ Edifici

— Reticolo idrografico

EDIFICI ED INFRASTRUTTURE DI INTERESSE RILEVANTE E STRATEGICO

◆ Edifici rilevanti (agg. 29-01-2024)

- Scuole
- Strutture di Coordinamento
 - 1 - CCS (Centro Coordinamento dei Soccorsi)
 - 2 - CC (Centro Operativo Comunale)
 - 3 - COP AS (Centro Operativo Provinciale Anticorona Boschiva)
 - 4 - Ssp (Sala operativa Provinciale)
- Strutture operative

VIABILITA'

- Linea ferroviaria
- Strada Vicinale
- Strada Comunale
- Strada Provinciale
- Strada Regionale
- Strada Statale
- Autostrada

AREE DI EMERGENZA

- Area di ricovero
- Area soccorsi/ritiro
- Area di attesa

Edifici esposti a rischio sismico stimato a livello di sezione censuaria

- Classe di rischio 4 - alta
- Classe di rischio 3 - medio alta
- Classe di rischio 2 - medio bassa
- Classe di rischio 1 - bassa

Classi di pericolosità sismica

- S1** Pericolosità bassa: Zone stabili caratterizzate dalla presenza di litipi assimilabili al substrato rigido in affioramento con morfologia pianeggiante o poco inclinata e dove non si ritengono probabili fenomeni di amplificazione o instabilità indotta dalla sollecitazione sismica.
- S2** Pericolosità media: Zone suscettibili di instabilità di versante inattiva e che pertanto potrebbero subire una riattivazione dovuta ad effetti dinamici quali possono verificarsi in occasione di eventi sismici; zone stabili suscettibili di amplificazioni locali (che non rientrano tra quelli previsti per la classe di pericolosità sismica S3).
- S3** Pericolosità elevata: Zone suscettibili di instabilità di versante quiescente che pertanto potrebbero subire una riattivazione dovuta ad effetti dinamici quali possono verificarsi in occasione di eventi sismici; zone con terreni di fondazione particolarmente scadenti che possono dar luogo a cedimenti diffusi; terreni suscettibili di liquefazione dinamica; zone di contatto tra litipi con caratteristiche fisico-meccaniche significativamente diverse; zone stabili suscettibili di amplificazioni locali caratterizzati da un alto contrasto di impedenza sismica atteso tra copertura e substrato rigido entro alcune decine di metri.
- S4** Pericolosità molto elevata: Zone suscettibili di instabilità di versante attiva che pertanto potrebbero subire una accelerazione dovuta ad effetti dinamici quali possono verificarsi in occasione di eventi sismici.

