

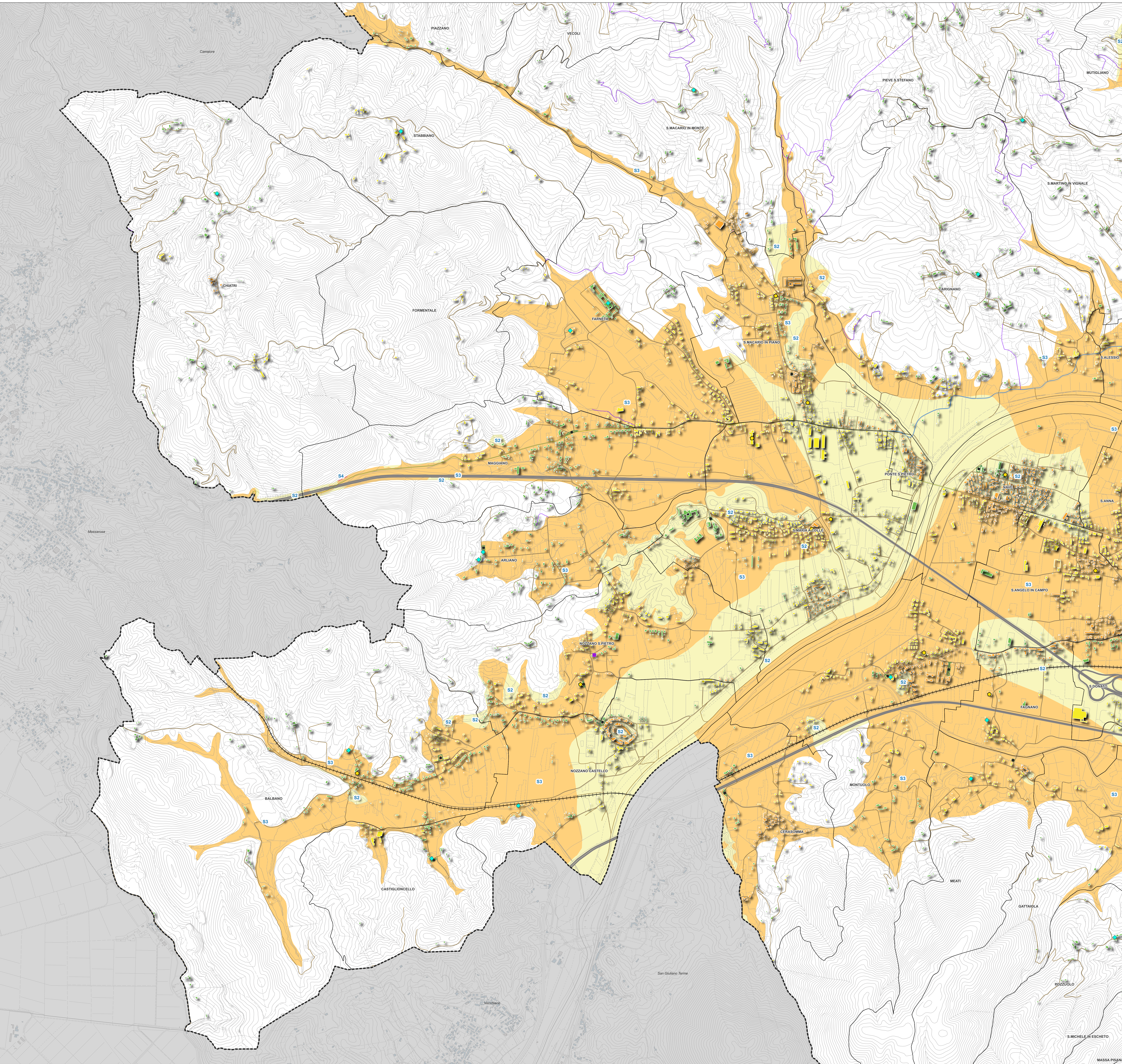
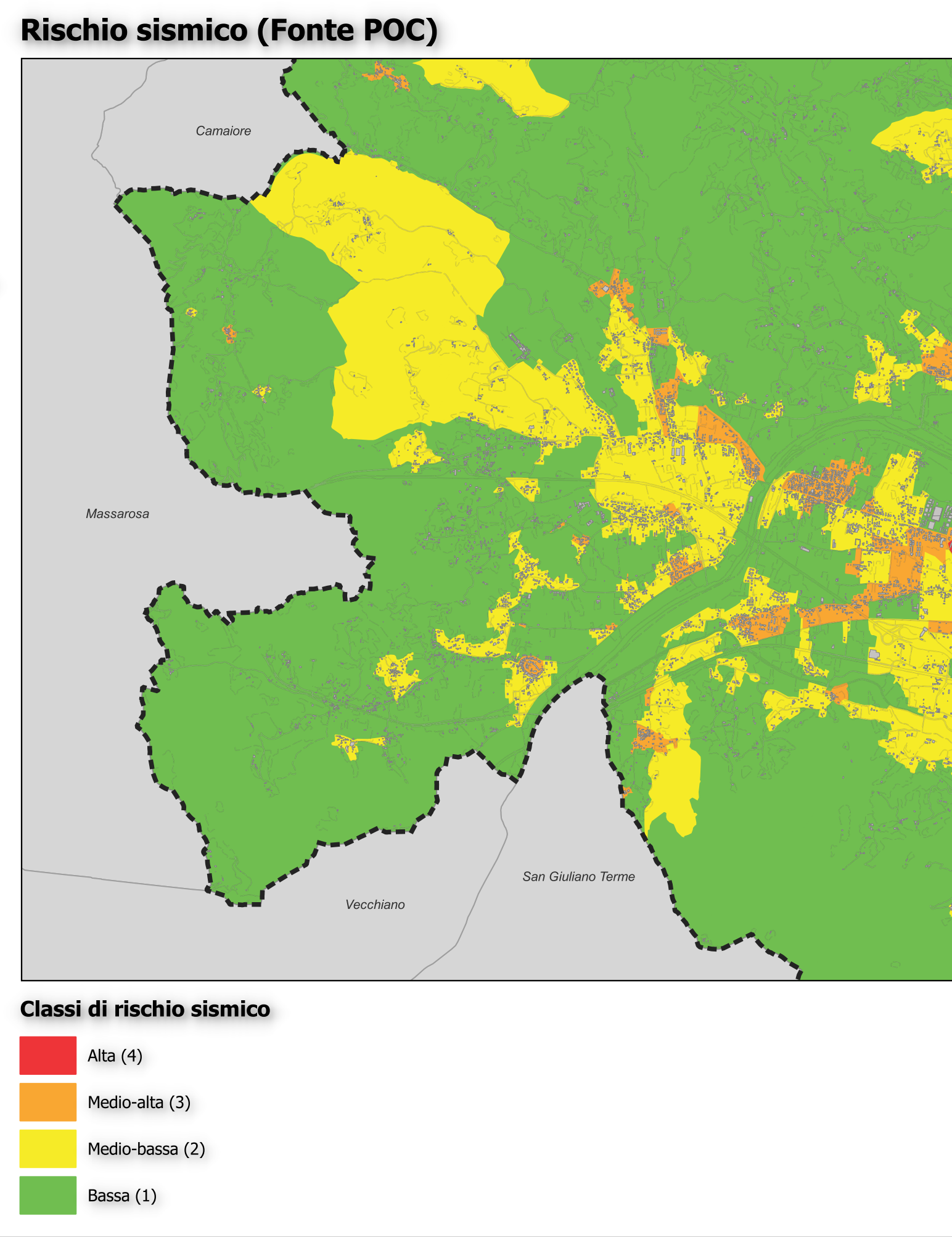
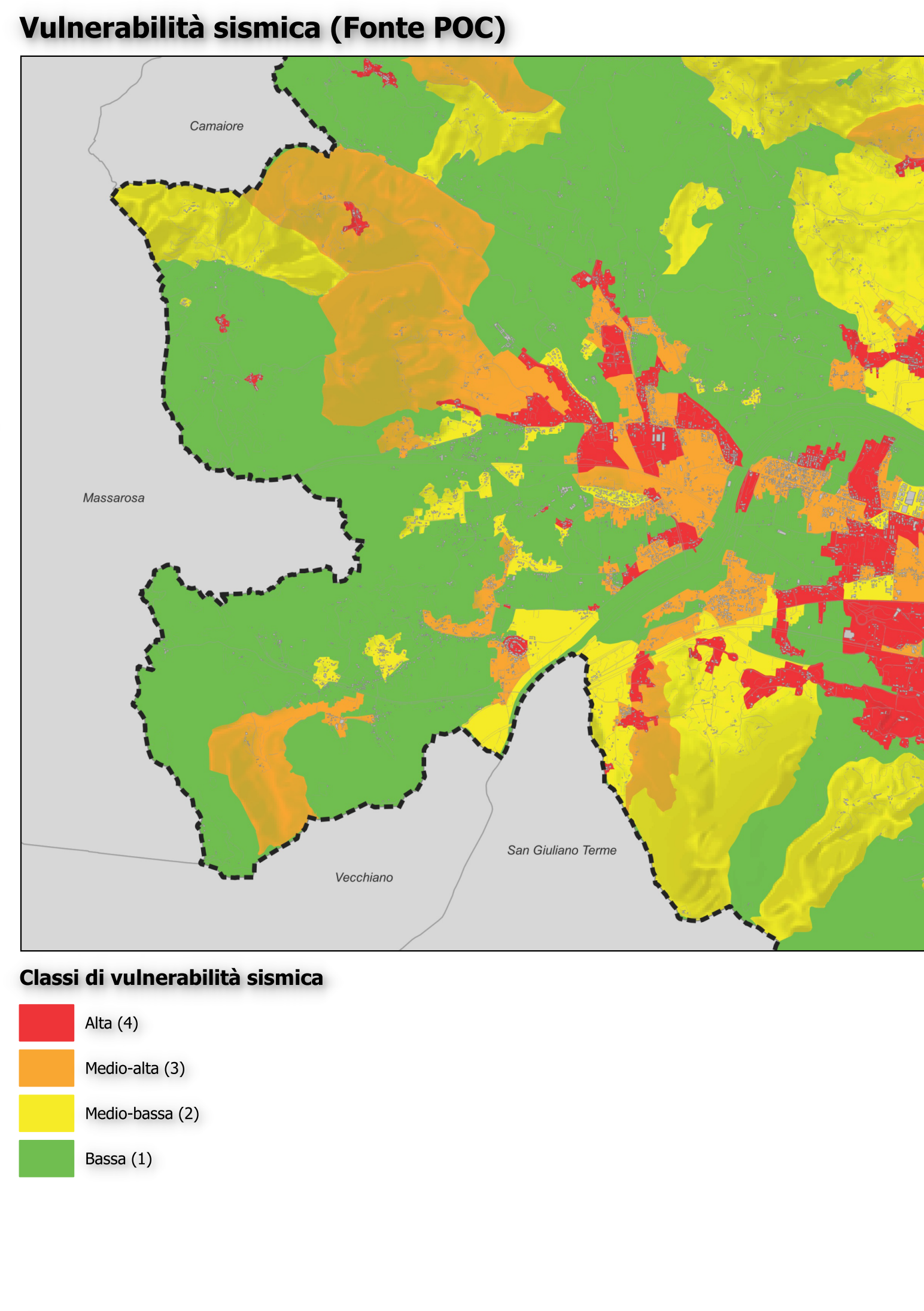
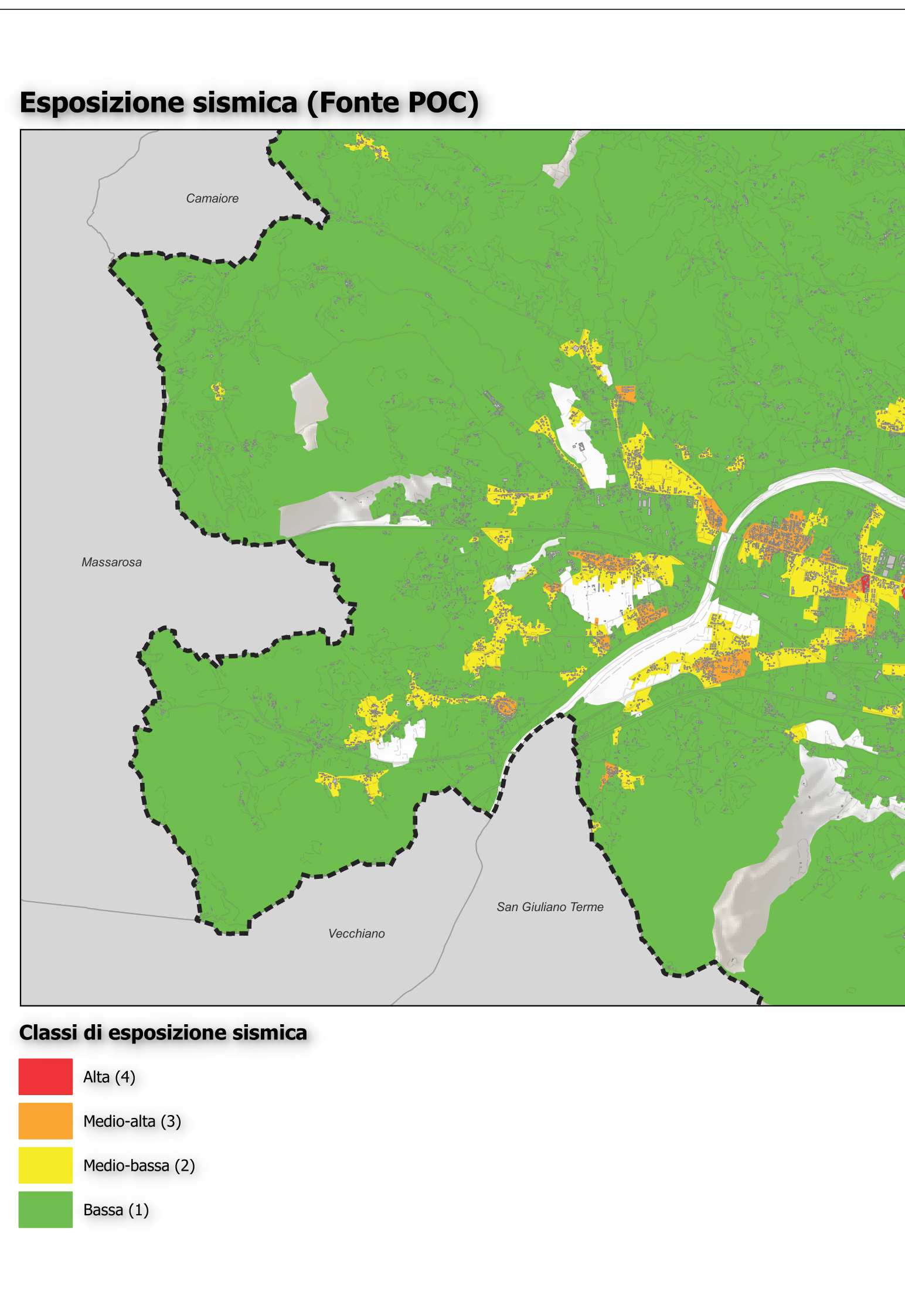
Città di Luca

PIANO COMUNALE DI PROTEZIONE CIVILE

RISCHIO SISMICO
Rischio terremoto

Scala 1:10.000

Assessore Fabio Barsanti Sindaco Mario Pardini Approvazione TAV. 4-03



--- Limite Comunale

□ Frazioni

■ Edifici

— Reticolo idrografico

EDIFICI ED INFRASTRUTTURE DI INTERESSE RILEVANTE E STRATEGICO

◆ Edifici rilevanti (agg. 29-01-2024)

● Scuole

■ Strutture di Coordinamento

■ Strutture operative

VIABILITA'

— Linea ferroviaria

— Strada Vicinale

— Strada Comunale

— Strada Provinciale

— Strada Regionale

— Strada Statale

— Autostrada

AREE DI EMERGENZA

● Aree di ricovero

● Aree soccorritori

● Aree di attesa

Edifici esposti a rischio sismico stimato a livello di sezione censuaria

- Classe di rischio 4 - alta
- Classe di rischio 3 - medio alta
- Classe di rischio 2 - medio bassa
- Classe di rischio 1 - bassa

Classi di pericolosità sismica

S1 Pericolosità bassa: Zone stabili caratterizzate dalla presenza di litipi assimilabili al substrato rigido in affioramento con morfologia pianeggiante o poco inclinata e dove non si ritengono probabili fenomeni di amplificazione o instabilità indotta dalla sollecitazione sismica

S2 Pericolosità media: Zone suscettibili di instabilità di versante inattiva e che pertanto potrebbero subire una riattivazione dovuta ad effetti dinamici quali possono verificarsi in occasione di eventi sismici; zone stabili suscettibili di amplificazioni locali (che non rientrano tra quelli previsti per la classe di pericolosità sismica S3)

S3 Pericolosità elevata: Zone suscettibili di instabilità di versante quiescente che pertanto potrebbero subire una riattivazione dovuta ad effetti dinamici quali possono verificarsi in occasione di eventi sismici; zone con terreni di fondazione particolarmente scadenti che possono dar luogo a cedimenti diffusi; terreni suscettibili di liquefazione dinamica; zone di contatto tra litipi con caratteristiche fisico-meccaniche significativamente diverse; zone stabili suscettibili di amplificazioni locali caratterizzati da un alto contrasto di impedenza sismica atteso tra copertura e substrato rigido entro alcune decine di metri

S4 Pericolosità molto elevata: Zone suscettibili di instabilità di versante attiva che pertanto potrebbero subire una accelerazione dovuta ad effetti dinamici quali possono verificarsi in occasione di eventi sismici