

Città di Lucca

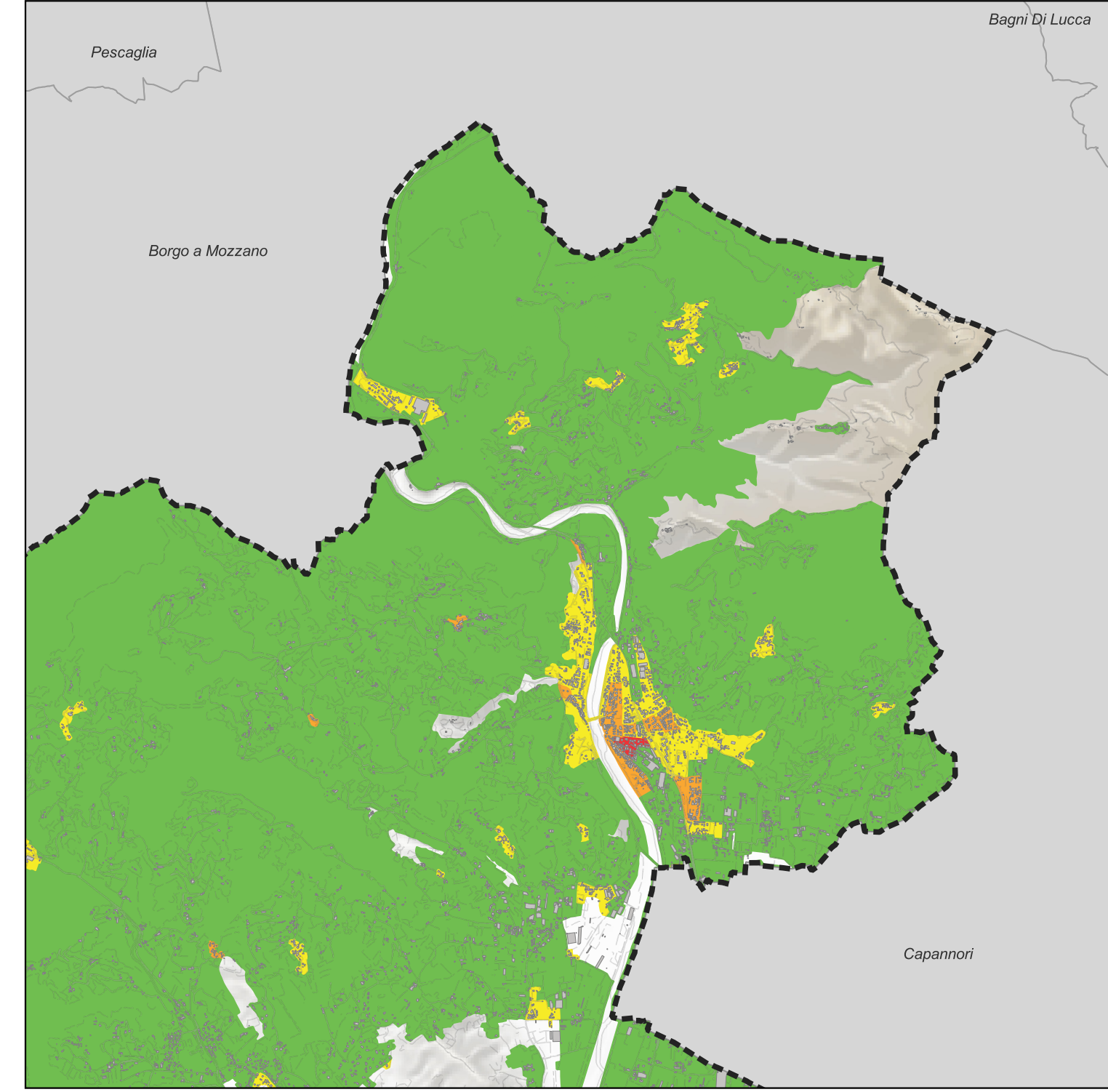
PIANO COMUNALE DI PROTEZIONE CIVILE

RISCHIO SISMICO
Rischio terremoto

Scala 1:10.000

Assessore Fabio Barsanti Sindaco Mario Pardini Approvazione TAV. 4-02

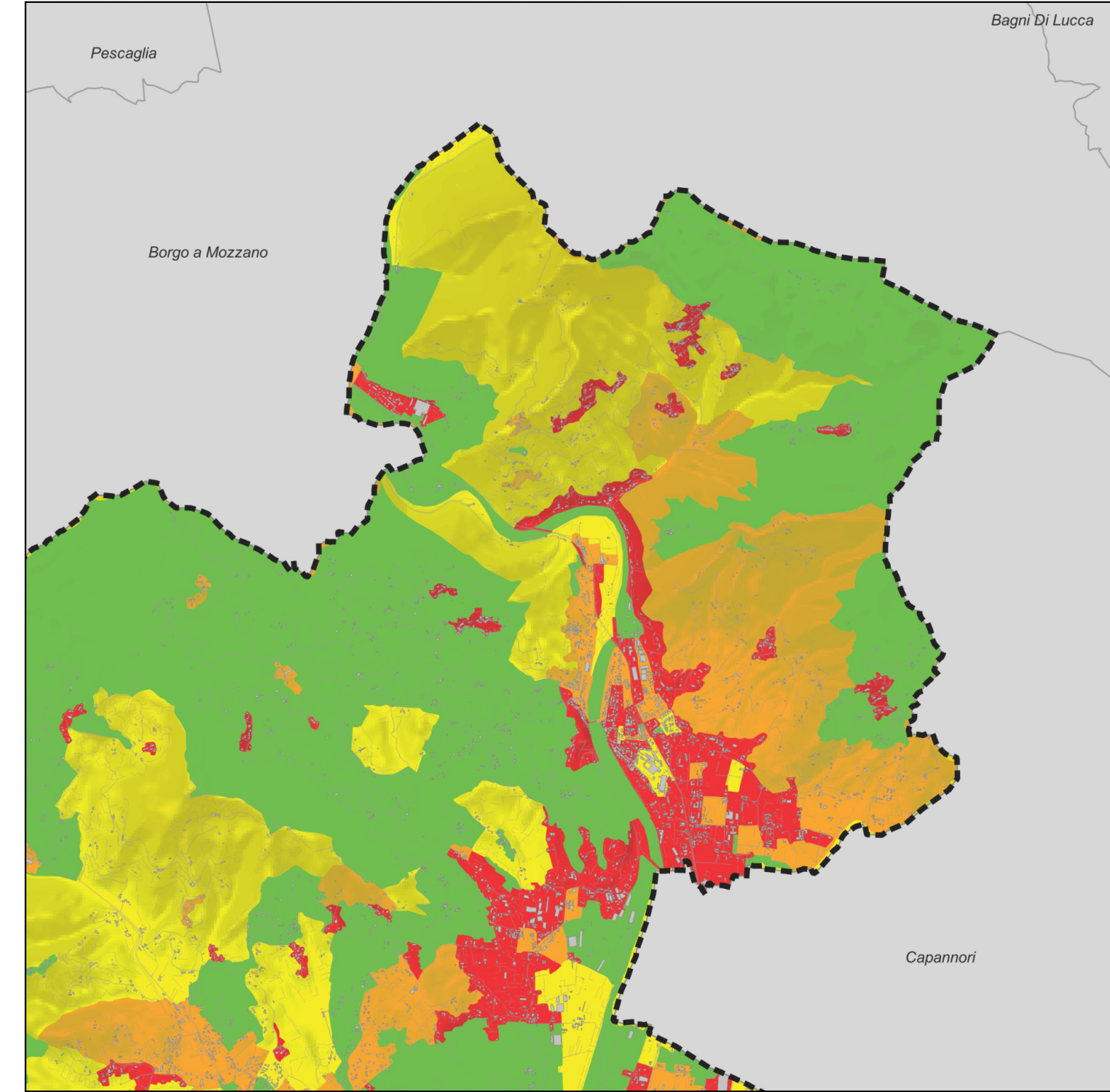
Esposizione sismica (Fonte POC)



Classi di esposizione sismica



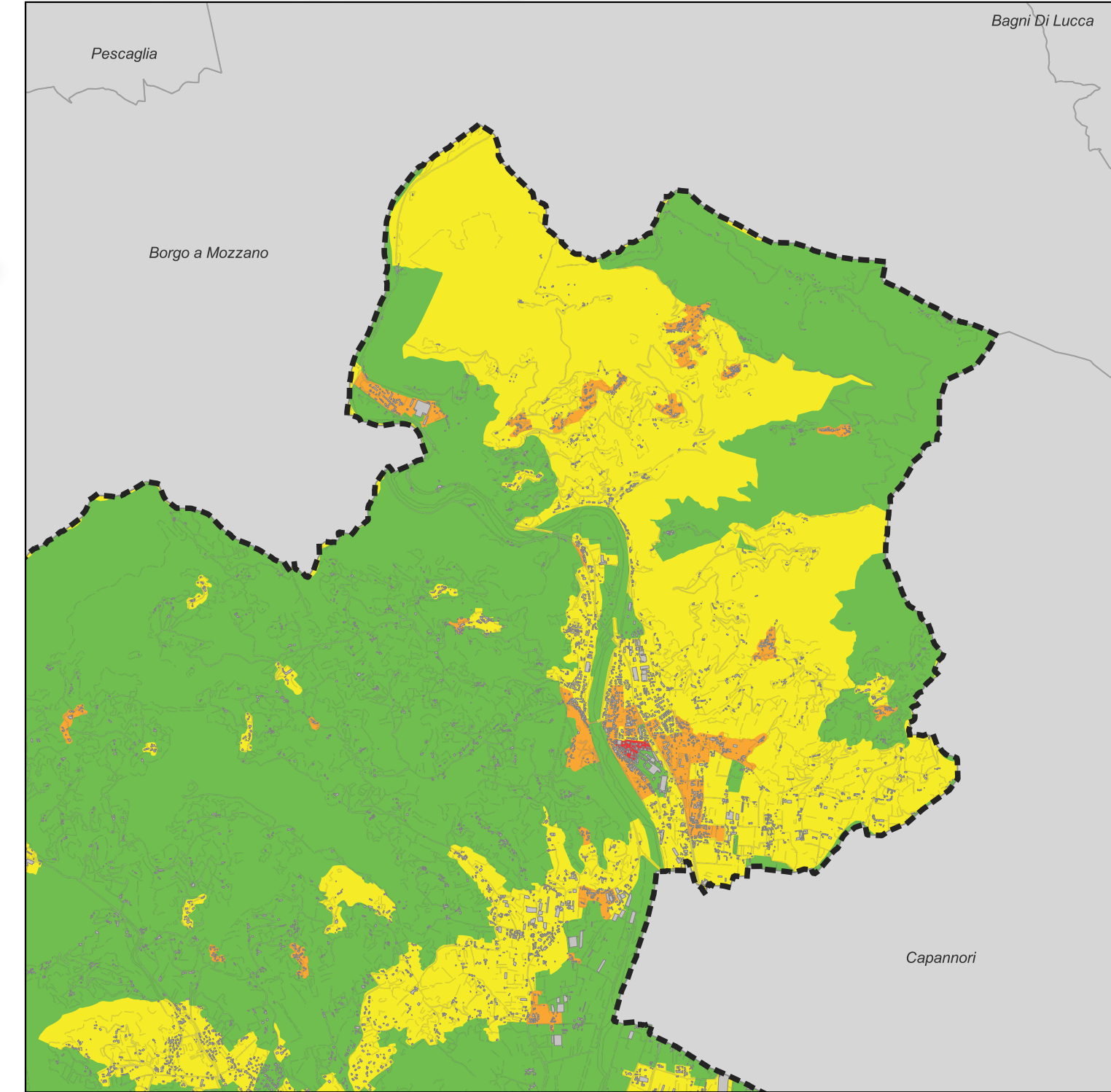
Vulnerabilità sismica (Fonte POC)



Classi di vulnerabilità sismica



Rischio sismico (Fonte POC)



Classi di rischio sismico



VIABILITÀ

- Linea ferroviaria
- Strada Vicinale
- Strada Comunale
- Strada Provinciale
- Strada Regionale
- Strada Statale
- Autostrada

AREE DI EMERGENZA

- Area di ricovero
- Area soccorsi
- Area di attesa

EDIFICI ED INFRASTRUTTURE DI INTERESSE RILEVANTE E STRATEGICO

- Edifici rilevanti (agg. 29-01-2024)
- Scuole
- Strutture di Coordinamento
 - 1- CCS (Centro Coordinamento del Soccorso)
 - 2- CC (Centro Operativo Comune)
 - 3- COP ASB (Centro Operativo Provinciale Anticendio Boschivo)
 - 4- Ssp (Sala operativa Provinciale)
- Strutture operative

Edifici esposti a rischio sismico stimato a livello di sezione censuaria

- Classe di rischio 4 - alta
- Classe di rischio 3 - medio alta
- Classe di rischio 2 - medio bassa
- Classe di rischio 1 - bassa

Classi di pericolosità sismica

- S1 Pericolosità bassa: Zone stabili caratterizzate dalla presenza di litipi assimilabili al substrato rigido in affioramento con morfologia pianeggiante o poco inclinata e dove non si ritengono probabili fenomeni di amplificazione o instabilità indotta dalla sollecitazione sismica
- S2 Pericolosità media: Zone suscettibili di instabilità di versante inattiva e che pertanto potrebbero subire una riattivazione dovuta ad effetti dinamici quali possono verificarsi in occasione di eventi sismici; zone stabili suscettibili di amplificazioni locali (che non rientrano tra quelli previsti per la classe di pericolosità sismica S3)
- S3 Pericolosità elevata: Zone suscettibili di instabilità di versante quiescente che pertanto potrebbero subire una riattivazione dovuta ad effetti dinamici quali possono verificarsi in occasione di eventi sismici; zone con terreni di fondazione particolarmente scadenti che possono dar luogo a cedimenti diffusi; terreni suscettibili di liquefazione dinamica; zone di contatto tra litipi con caratteristiche fisico-meccaniche significativamente diverse; zone stabili suscettibili di amplificazioni locali caratterizzate da un alto contrasto di impedenza sismica atteso tra copertura e substrato rigido entro alcune decine di metri
- S4 Pericolosità molto elevata: Zone suscettibili di instabilità di versante attiva che pertanto potrebbero subire una accelerazione dovuta ad effetti dinamici quali possono verificarsi in occasione di eventi sismici

