

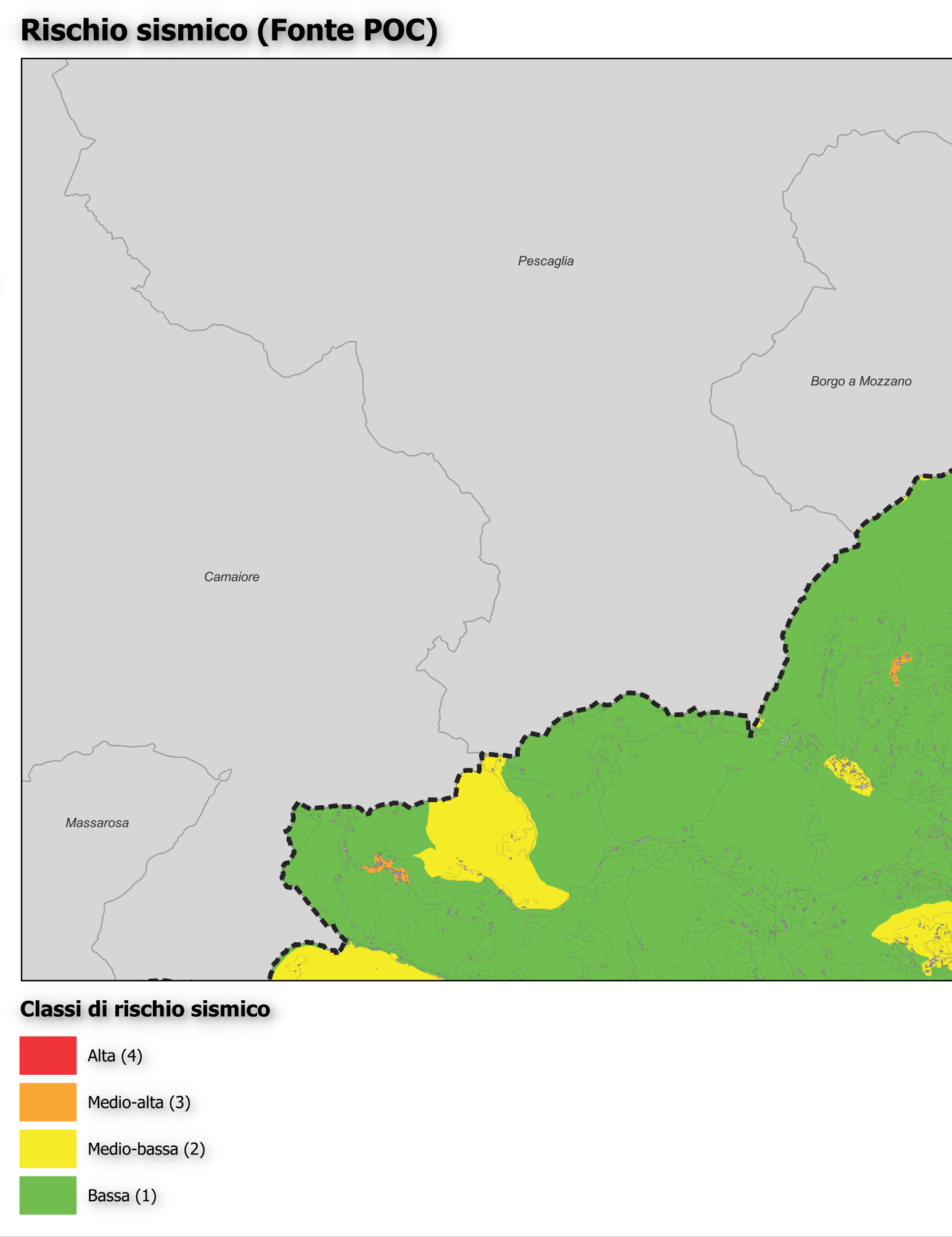
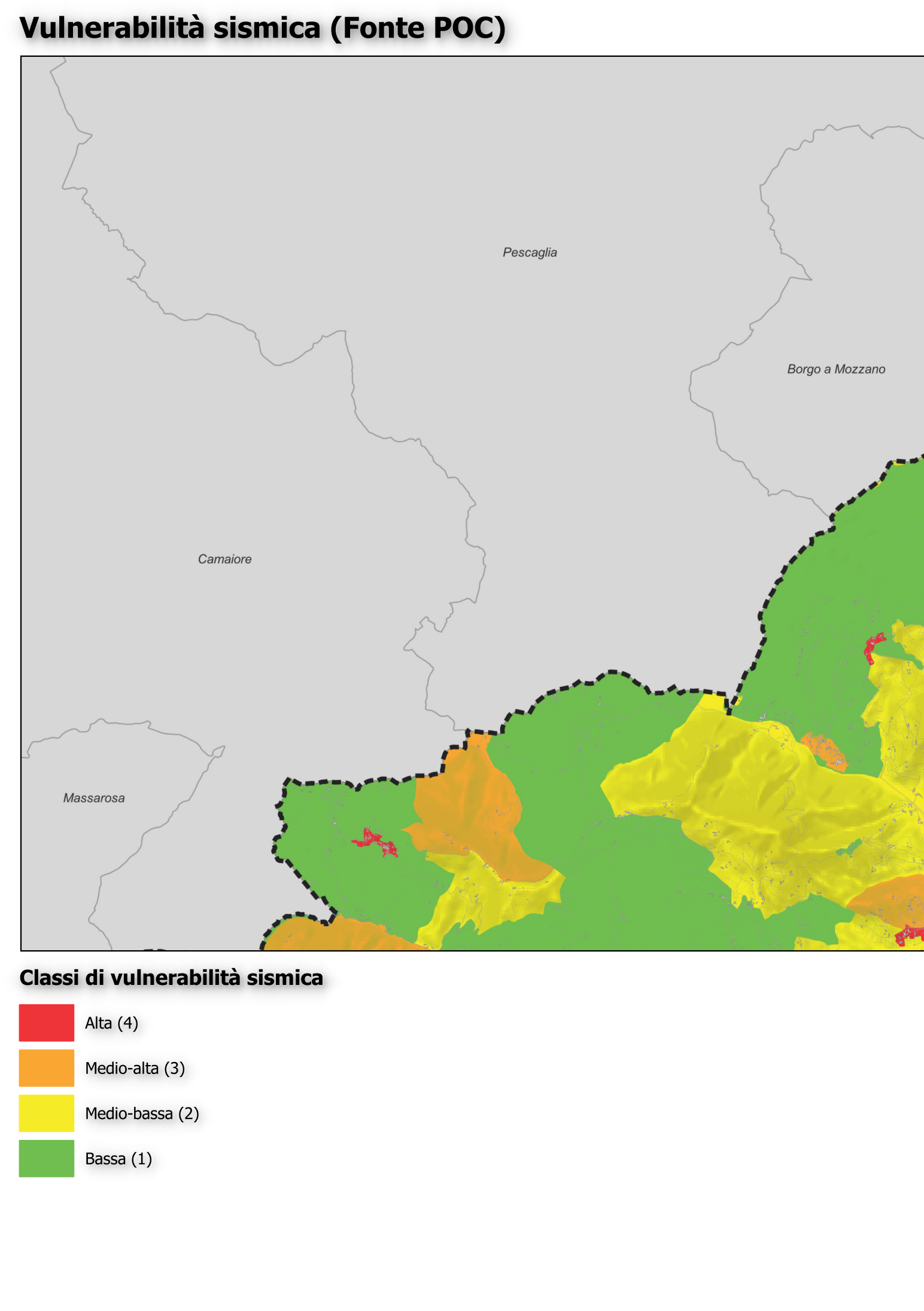
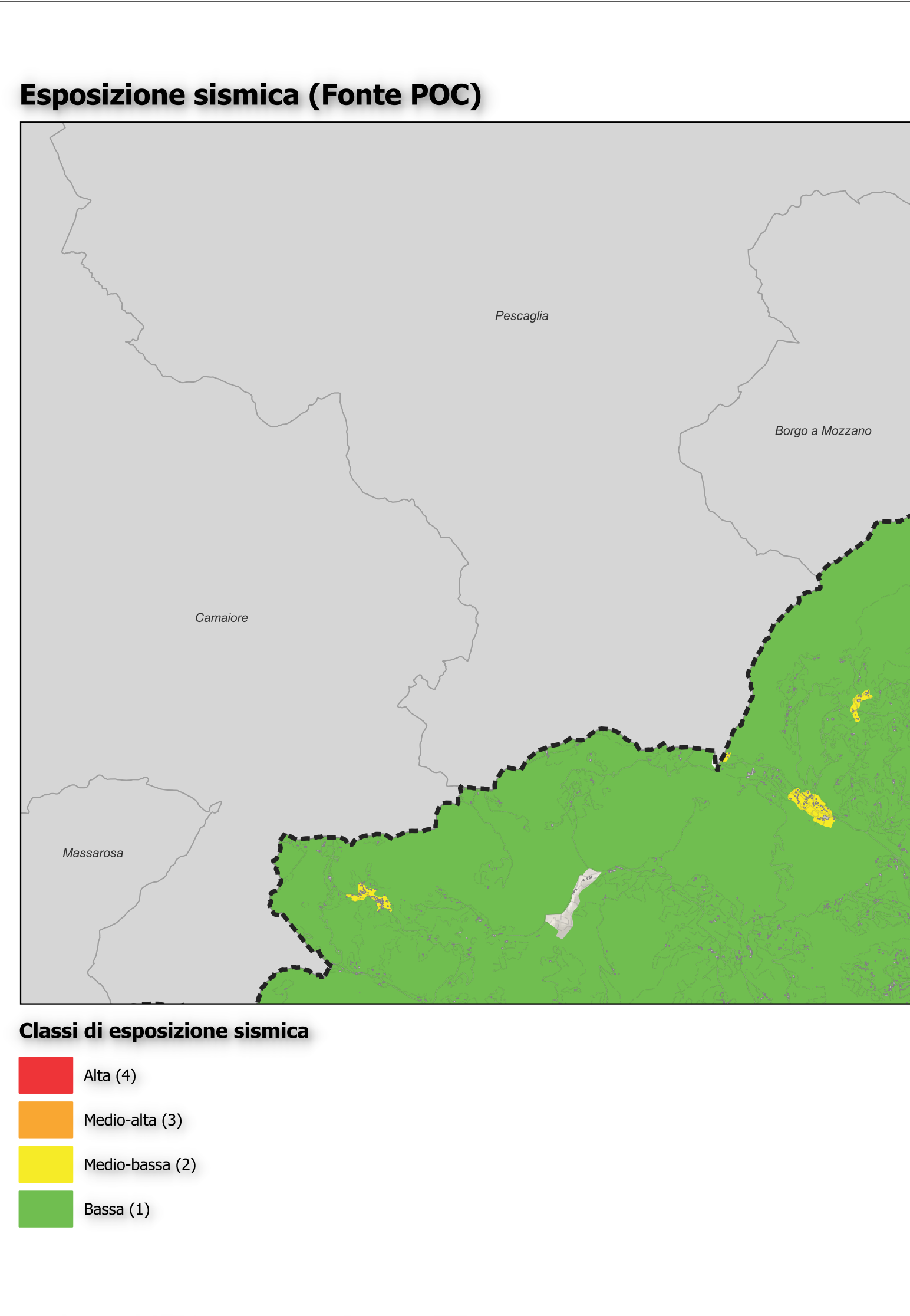
Città di Lucca

PIANO COMUNALE DI PROTEZIONE CIVILE

RISCHIO SISMICO
Rischio terremoto

Scala 1:10.000

Assessore Fabio Barsanti Sindaco Mario Pardini Approvazione TAV. 4-01



EDIFICI ED INFRASTRUTTURE DI INTERESSE RILEVANTE E STRATEGICO

Edifici rilevanti (agg. 29-01-2024)

Scuole

Strutture di Coordinamento

Strutture operative

VIABILITA'

Linea ferroviaria

Strada Vicinale

Strada Comunale

Strada Provinciale

Strada Regionale

Strada Statale

Autostrada

AREE DI EMERGENZA

Area di ricovero

Area soccorritori

Area di attesa

Edifici esposti a rischio sismico stimato a livello di sezione censuaria

Classe di rischio 4 - alta

Classe di rischio 3 - medio alta

Classe di rischio 2 - medio bassa

Classe di rischio 1 - bassa

Classi di pericolosità sismica

S1 Pericolosità bassa: Zone stabili caratterizzate dalla presenza di litipi assimilabili al substrato rigido in affioramento con morfologia pianeggiante o poco inclinata e dove non si ritengono probabili fenomeni di amplificazione o instabilità indotta dalla sollecitazione sismica

S2 Pericolosità media: Zone suscettibili di instabilità di versante inattiva e che pertanto potrebbero subire una riattivazione dovuta ad effetti dinamici quali possono verificarsi in occasione di eventi sismici; zone stabili suscettibili di amplificazioni locali (che non rientrano tra quelli previsti per la classe di pericolosità sismica S3)

S3 Pericolosità elevata: Zone suscettibili di instabilità di versante quiescente che pertanto potrebbero subire una riattivazione dovuta ad effetti dinamici quali possono verificarsi in occasione di eventi sismici; zone con terreni di fondazione particolarmente scadenti che possono dar luogo a cedimenti diffusi; terreni suscettibili di liquefazione dinamica; zone di contatto tra litipi con caratteristiche fisico-meccaniche significativamente diverse; zone stabili suscettibili di amplificazioni locali caratterizzati da un alto contrasto di impedenza sismica atteso tra copertura e substrato rigido entro alcune decine di metri

S4 Pericolosità molto elevata: Zone suscettibili di instabilità di versante attiva che pertanto potrebbero subire una accelerazione dovuta ad effetti dinamici quali possono verificarsi in occasione di eventi sismici

