

**Città di Lucca**

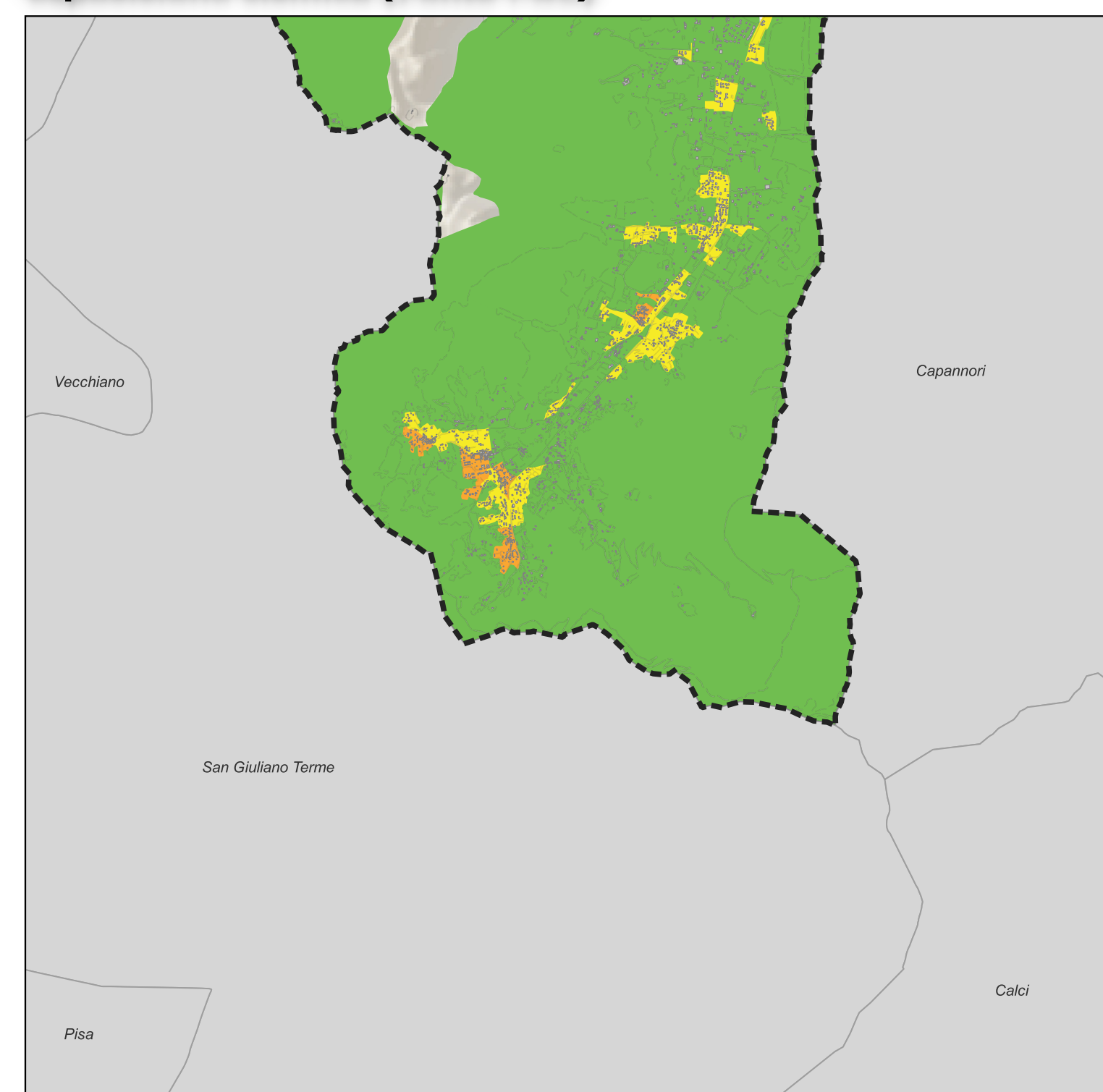
**PIANO COMUNALE DI PROTEZIONE CIVILE**

**RISCHIO SISMICO**  
Rischio terremoto

Scala 1:10.000

Assessore Fabio Barsanti    Sindaco Mario Pardini    Approvazione TAV. 4-05

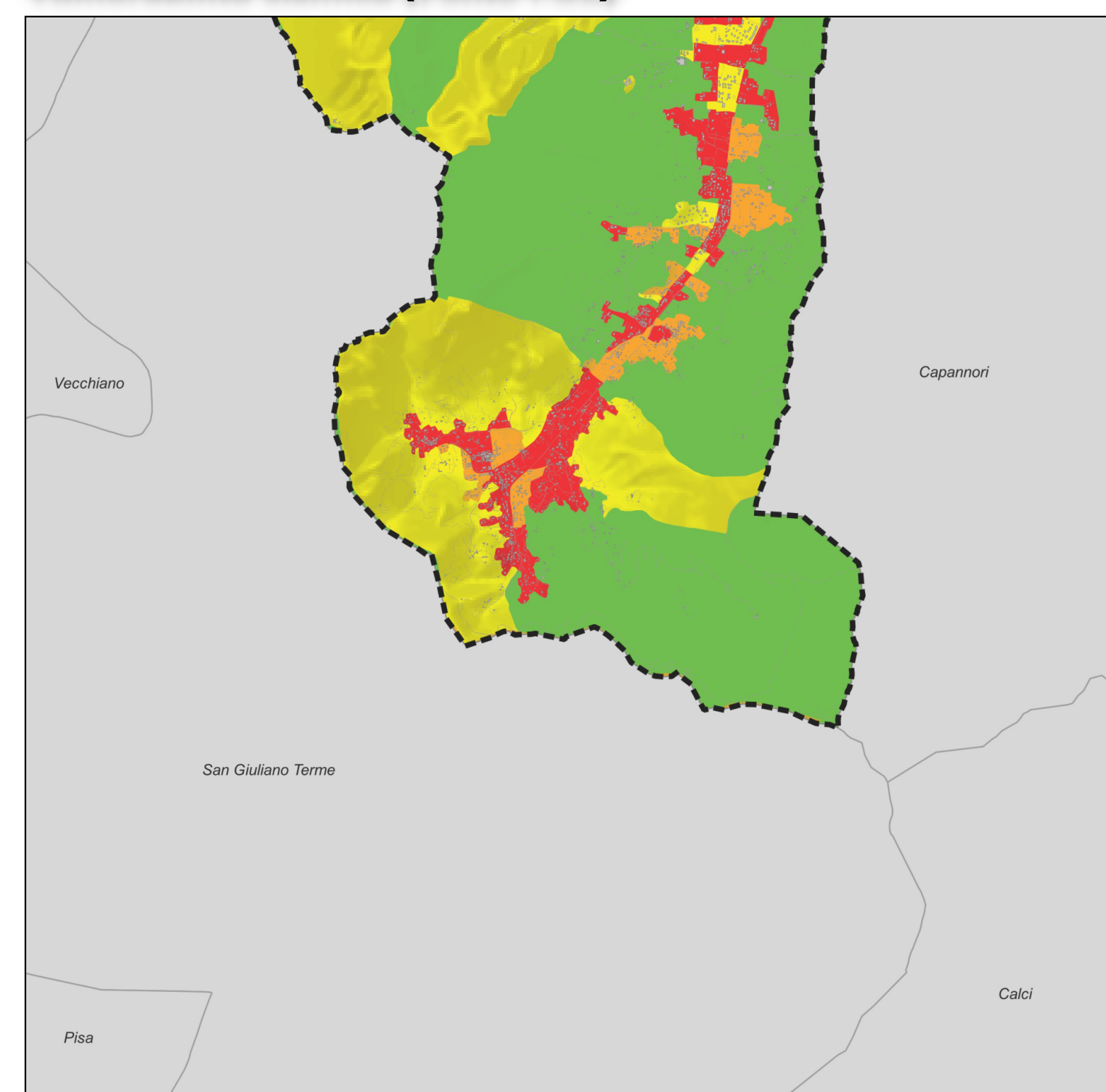
**Esposizione sismica (Fonte POC)**



**Classi di esposizione sismica**

- Alta (4)
- Medio-alta (3)
- Medio-bassa (2)
- Bassa (1)

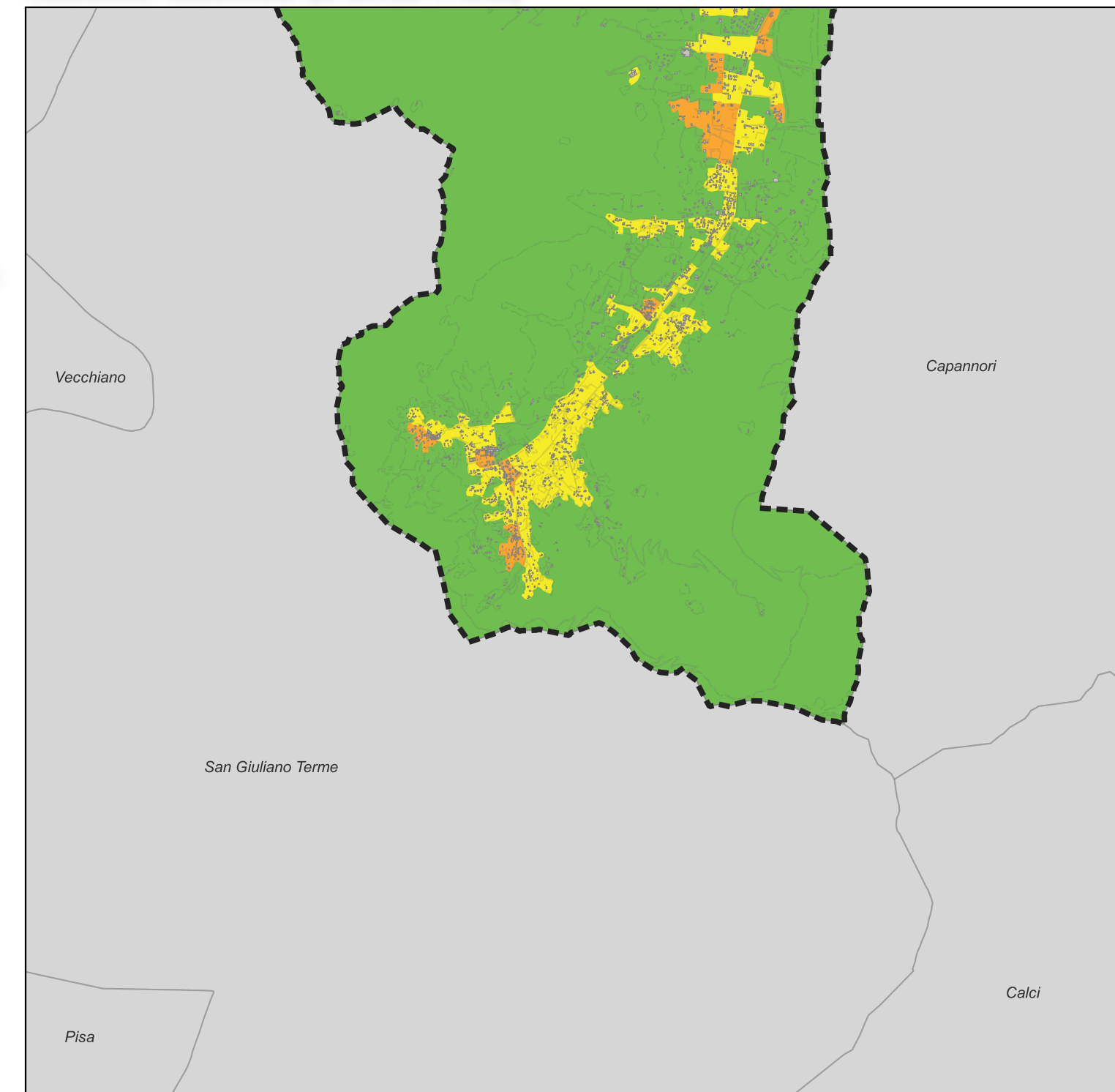
**Vulnerabilità sismica (Fonte POC)**



**Classi di vulnerabilità sismica**

- Alta (4)
- Medio-alta (3)
- Medio-bassa (2)
- Bassa (1)

**Rischio sismico (Fonte POC)**



**Classi di rischio sismico**

- Alta (4)
- Medio-alta (3)
- Medio-bassa (2)
- Bassa (1)

**EDIFICI ED INFRASTRUTTURE DI INTERESSE RILEVANTE E STRATEGICO**

Edifici rilevanti (agg. 29-01-2024)

Suole

Strutture di Coordinamento: 1- CCS (Centro Coordinamento dei Soccorritori) 3- COP ASB (Centro Operativo Provinciale Anticendi Boschivi) 2- CUC (Centro Operativo Comunale) 4- Sop (Sala operativa Provinciale)

Uffici amministrativi degli enti pubblici

Sedi di volontariato

Ospedale

Municipio

Vigili del Fuoco

Strutture militari e assimilabili

**VIABILITA'**

Linea ferroviaria

Strada Vicinale

Strada Comunale

Strada Provinciale

Strada Regionale

Strada Statale

Autostrada

**AREE DI EMERGENZA**

Arete di ricovero

Arete soccorritori

Arete di attesa

**Edifici esposti a rischio sismico stimato a livello di sezione censuaria**

Classe di rischio 4 - alta

Classe di rischio 3 - medio alta

Classe di rischio 2 - medio bassa

Classe di rischio 1 - bassa

**Classi di pericolosità sismica**

S1 Pericolosità bassa: Zone stabili caratterizzate dalla presenza di litipi assimilabili al substrato rigido in affioramento con morfologia pianeggiante o poco inclinata e dove non si ritengono probabili fenomeni di amplificazione o instabilità indotta dalla sollecitazione sismica

S2 Pericolosità media: Zone suscettibili di instabilità di versante inattiva e che pertanto potrebbero subire una riattivazione dovuta ad effetti dinamici quali possono verificarsi in occasione di eventi sismici; zone stabili suscettibili di amplificazioni locali (che non rientrano tra quelli previsti per la classe di pericolosità sismica S3)

S3 Pericolosità elevata: Zone suscettibili di instabilità di versante quiescente che pertanto potrebbero subire una riattivazione dovuta ad effetti dinamici quali possono verificarsi in occasione di eventi sismici; zone con terreni di fondazione particolarmente scadenti che possono dar luogo a cedimenti diffusi; terreni suscettibili di liquefazione dinamica; zone di contatto tra litipi con caratteristiche fisico-mecchaniche significativamente diverse; zone stabili suscettibili di amplificazioni locali caratterizzate da un alto contrasto di impedenza sismica atteso tra copertura e substrato rigido entro alcune decine di metri

S4 Pericolosità molto elevata: Zone suscettibili di instabilità di versante attiva che pertanto potrebbero subire una accelerazione dovuta ad effetti dinamici quali possono verificarsi in occasione di eventi sismici

