

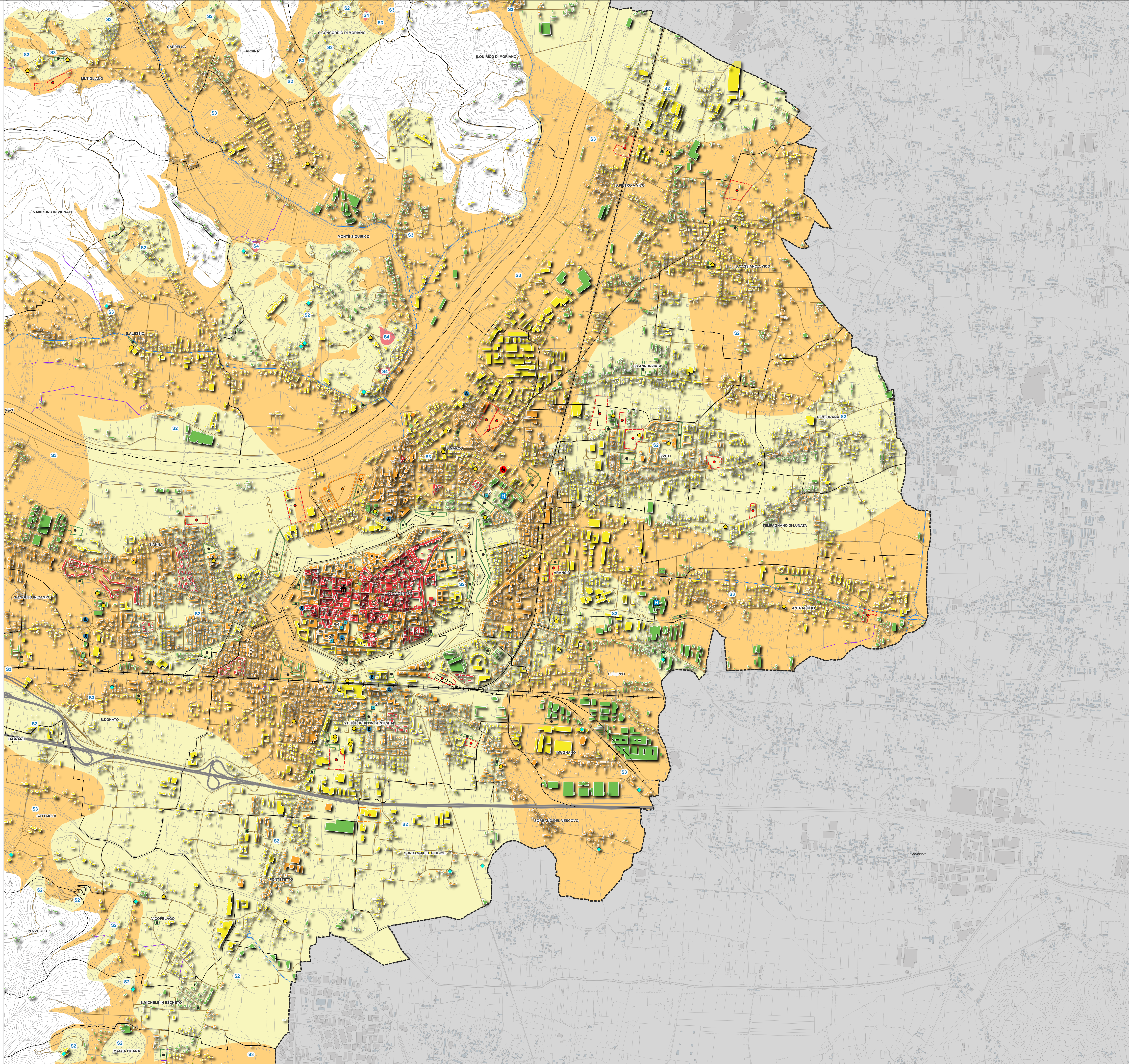
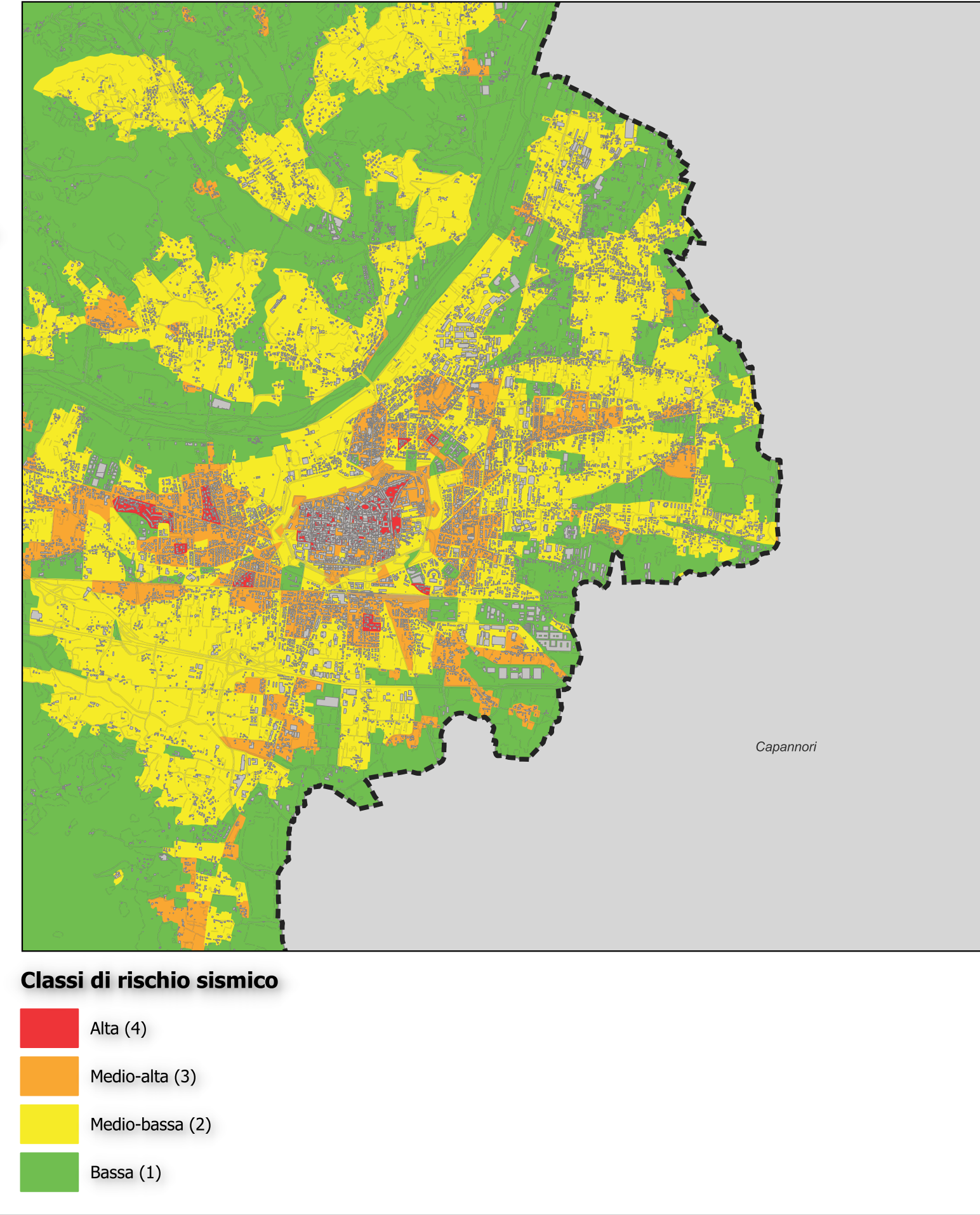
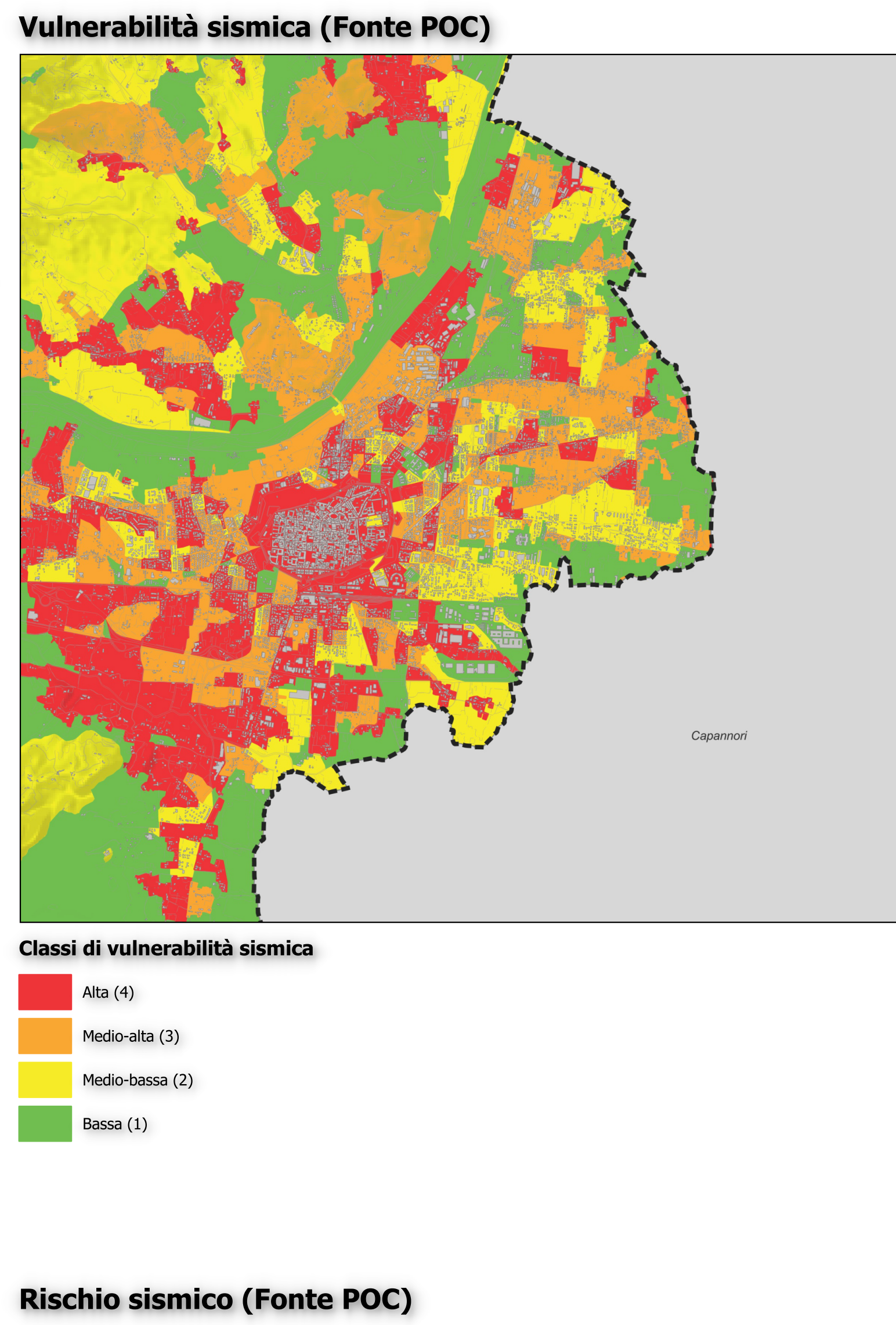
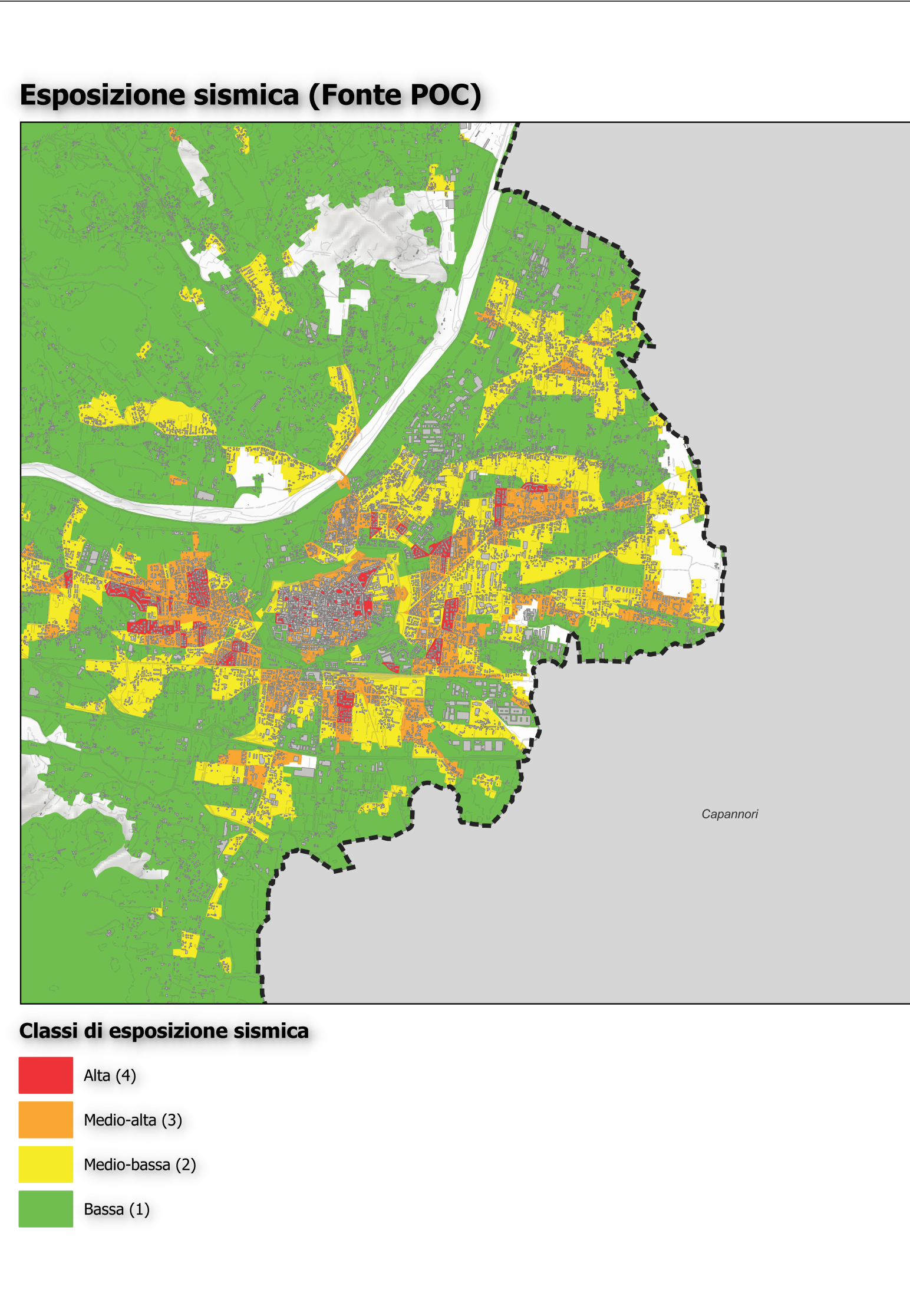
Città di Lucca

PIANO COMUNALE DI PROTEZIONE CIVILE

RISCHIO SISMICO
Rischio terremoto

Scala 1:10.000

Assessore Fabio Barsanti Sindaco Mario Pardini Approvazione TAV. 4-04



--- Limite Comunale □ Frazioni

— Reticolo idrografico ■ Edifici

EDIFICI ED INFRASTRUTTURE DI INTERESSE RILEVANTE E STRATEGICO

- ◆ Edifici rilevanti (agg. 29-01-2024)
- Scuole
- Strutture di Coordinamento 1- CCS (Centro Coordinamento dei Soccorritori) 3- COP ASB (Centro Operativo Provinciale Anticendi Boschivi) 2- COC (Centro Operativo Comunale) 4- Sop (Sala operativa Provinciale)
- Uffici amministrativi degli enti pubblici
- Sedi di volontariato
- Ospedale
- Municipio
- Vigili del Fuoco
- Strutture militari e assimilabili

VIABILITA'

- Linea ferroviaria
- Strada Vicinale
- Strada Comunale
- Strada Provinciale
- Strada Regionale
- Strada Statale
- Autostrada

AREE DI EMERGENZA

- Aree di ricovero
- Aree soccorritori
- Aree di attesa

Edifici esposti a rischio sismico stimato a livello di sezione censuaria

- Classe di rischio 4 - alta
- Classe di rischio 3 - medio alta
- Classe di rischio 2 - medio bassa
- Classe di rischio 1 - bassa

Classi di pericolosità sismica

- S1 Pericolosità bassa: Zone stabili caratterizzate dalla presenza di litipi assimilabili al substrato rigido in affioramento con morfologia pianeggiante o poco inclinata e dove non si ritengono probabili fenomeni di amplificazione o instabilità indotta dalla sollecitazione sismica
- S2 Pericolosità media: Zone suscettibili di instabilità di versante inattiva e che pertanto potrebbero subire una riattivazione dovuta ad effetti dinamici quali possono verificarsi in occasione di eventi sismici; zone stabili suscettibili di amplificazioni locali (che non rientrano tra quelli previsti per la classe di pericolosità sismica S3)
- S3 Pericolosità elevata: Zone suscettibili di instabilità di versante quiescente che pertanto potrebbero subire una riattivazione dovuta ad effetti dinamici quali possono verificarsi in occasione di eventi sismici; zone con terreni di fondazione particolarmente scadenti che possono dar luogo a cedimenti diffusi; terreni suscettibili di liquefazione dinamica; zone di contatto tra litipi con caratteristiche fisico-mechaniche significativamente diverse; zone stabili suscettibili di amplificazioni locali caratterizzate da un alto contrasto di impedenza sismica atteso tra copertura e substrato rigido entro alcune decine di metri
- S4 Pericolosità molto elevata: Zone suscettibili di instabilità di versante attiva che pertanto potrebbero subire una accelerazione dovuta ad effetti dinamici quali possono verificarsi in occasione di eventi sismici