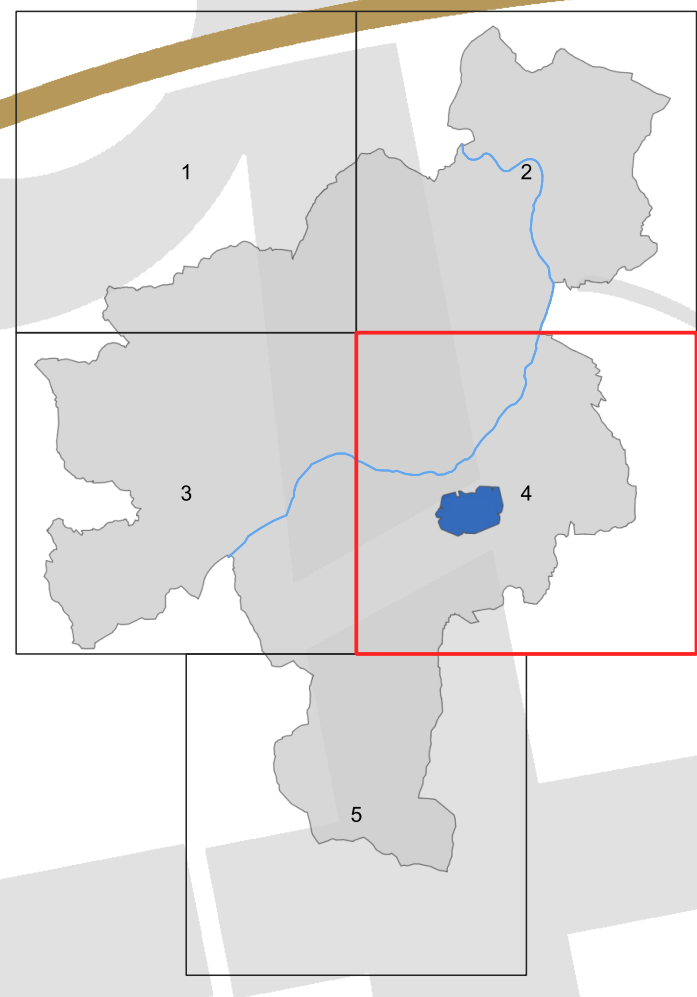


PIANO COMUNALE DI PROTEZIONE CIVILE



AREE E STRUTTURE PER L'EMERGENZA

Scala 1:10.000

Assessore Fabio Barsanti Sindaco Mario Pardini Approvazione TAV. 1-04

- Limite Comunale
 - ▭ Centro abitato
 - ▭ Frazioni
 - ▭ Edifici
 - Reticolo idrografico
- EDIFICI ED INFRASTRUTTURE DI INTERESSE RILEVANTE E STRATEGICO**
- ◆ Edifici rilevanti (agg. 29-01-2024)
 - Scuole
 - Strutture di Coordinamento: 1 - CCS (Centro Coordinamento dei Soccorritori) 3 - COP AIB (Centro Operativo Provinciale Antincendio Boschi) 2 - CDC (Centro Operativo Comunale) 4 - Sop (Sala operativa Provinciale)
 - Strutture operative
- VIABILITA'**
- Linea ferroviaria
 - Strada Vicinale
 - Strada Comunale
 - Strada Provinciale
 - Strada Regionale
 - Strada Statale
 - Autostrada
- AREE DI EMERGENZA**
- ▨ Aree di ricovero
 - ▨ Aree soccorritori
 - ▨ Aree di attesa
 - ▨ Deposito temporaneo di rifiuti in emergenza

