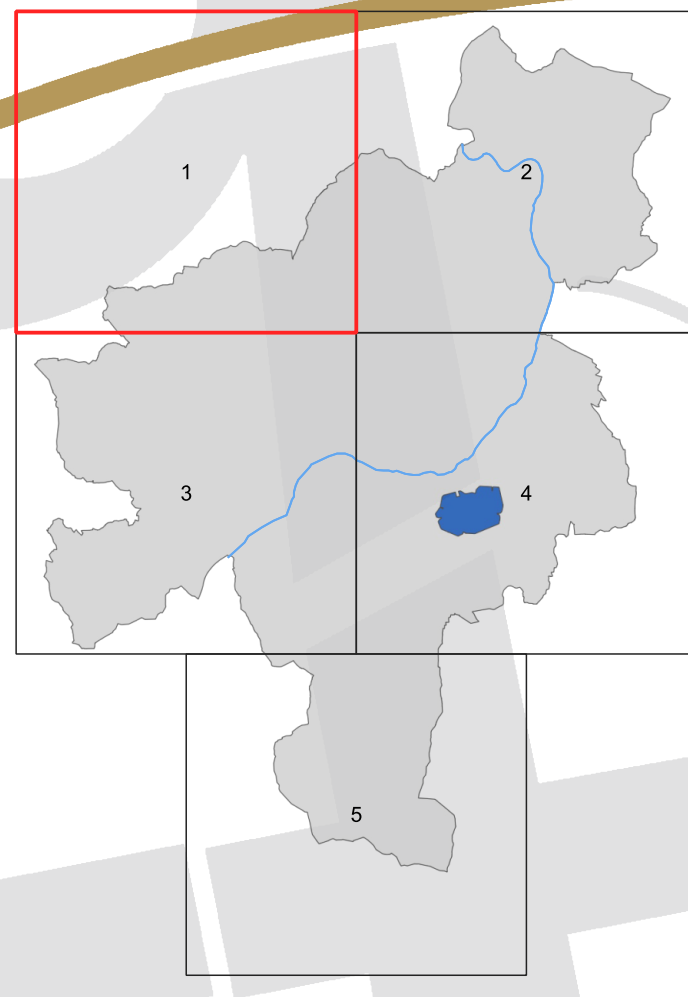


PIANO COMUNALE DI PROTEZIONE CIVILE



AREE E STRUTTURE PER L'EMERGENZA

Scala 1:10.000

Assessore Fabio Barsanti Sindaco Mario Pardini **Approvazione** TAV. 1-01

- Limite Comunale
- Centro abitato
- Frazioni
- Edifici
- Reticolo idrografico
- EDIFICI ED INFRASTRUTTURE DI INTERESSE RILEVANTE E STRATEGICO**
- ◆ Edifici rilevanti (agg. 29-01-2024)
- Scuole
- Strutture di Coordinamento: 1 - CCS (Centro Coordinamento dei Soccorritori) 3 - COP AIB (Centro Operativo Provinciale Antincendi Boschi)
2 - CDC (Centro Operativo Comunale) 4 - Sop (Sala operativa Provinciale)
- Strutture operative
- VIABILITA'**
- Linea ferroviaria
- Strada Vicinale
- Strada Comunale
- Strada Provinciale
- Strada Regionale
- Strada Statale
- Autostrada
- AREE DI EMERGENZA**
- Aree di ricovero
- Aree soccorritori
- Aree di attesa
- Deposito temporaneo di rifiuti in emergenza

