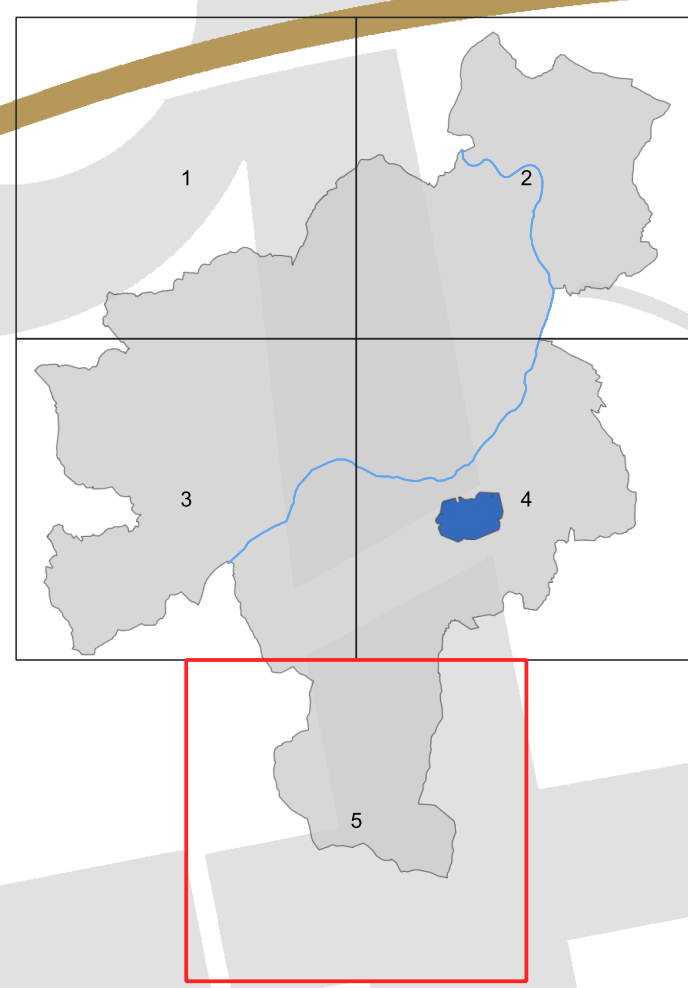




Città di Lucca



PIANO COMUNALE DI PROTEZIONE CIVILE



AREE E STRUTTURE PER L'EMERGENZA

Scala 1:10.000

Asessore Fabio Barsanti Sindaco Mario Pardini Approvazione TAV. 1-05

- Limite Comunale
 - Centro abitato
 - Frazioni
 - Edifici
 - Reticolo idrografico
- EDIFICI ED INFRASTRUTTURE DI INTERESSE RILEVANTE E STRATEGICO**
- ◆ Edifici rilevanti (agg. 29-01-2024)
 - Scuole
 - Strutture di Coordinamento: 1 - CCS (Centro Coordinamento dei Soccorritori) 3 - COP AIB (Centro Operativo Provinciale Antincendi Boschi) 2 - CDC (Centro Operativo Comunale) 4 - Ssp (Sala operativa Provinciale)
 - Uffici amministrativi degli enti pubblici
 - Sedì di volontariato
 - Ospedale
 - Municipio
 - Vigili del Fuoco
 - Strutture militari e assimilabili
- VIABILITA'**
- +—+—+ Linea ferroviaria
 - Strada Vicinale
 - Strada Comunale
 - Strada Provinciale
 - Strada Regionale
 - Strada Statale
 - Autostrada
- AREE DI EMERGENZA**
- ▨ Area di ricovero
 - ▨ Area soccorritori
 - Area di attesa
 - ▨ Deposito temporaneo di rifiuti in emergenza

