



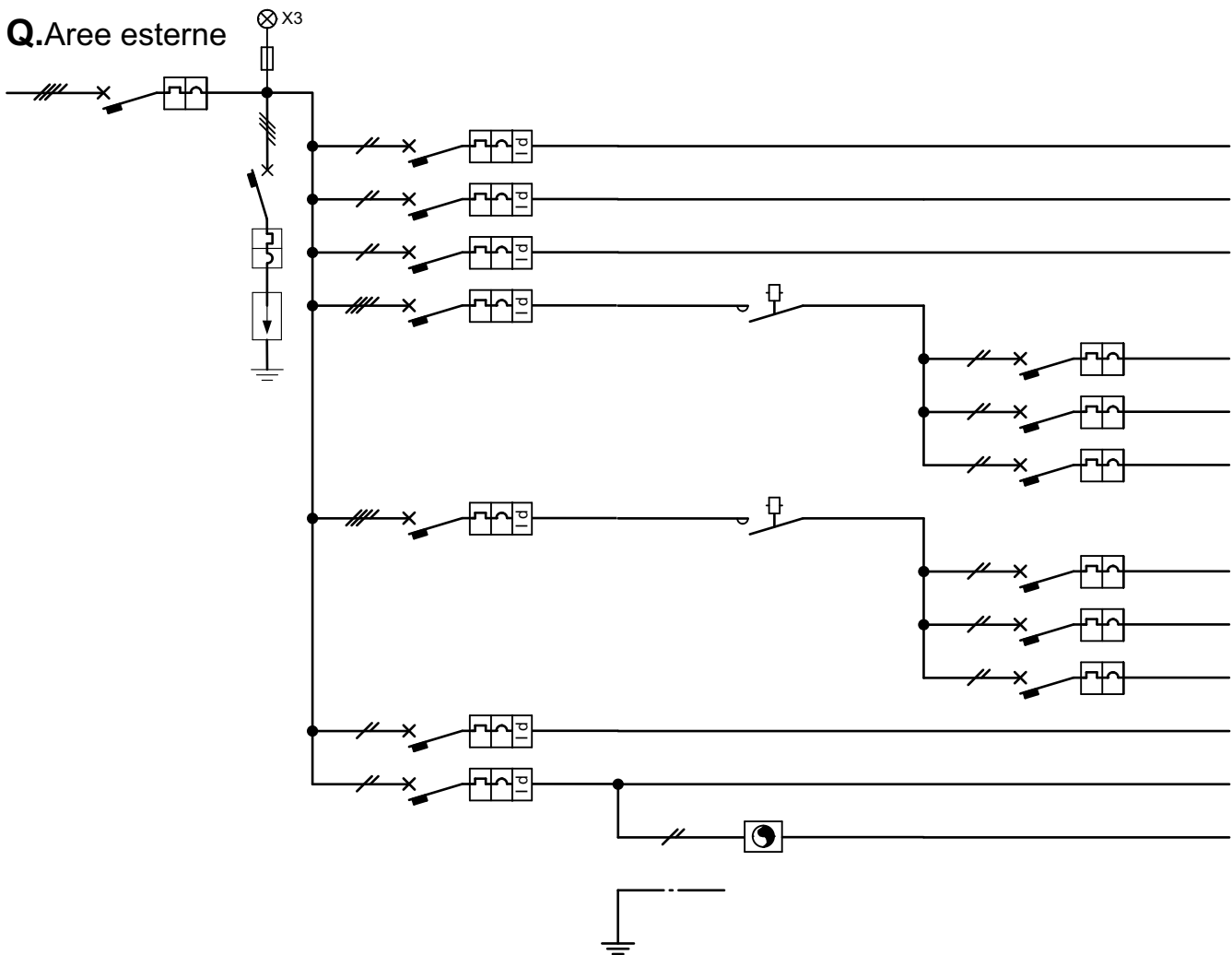
CITTÀ DI LUCCA
Amministrazione Comunale
Settore 5 - Lavori Pubblici e Traffico U.O. 5.3 – Edilizia Sportiva
Lucca Riscossioni e Servizi S.R.L.

Dirigente: Ing. Antonella Giannini
Responsabile Unico di Progetto: Ing. Arianna De Cicco

P.T. 39-2026
REALIZZAZIONE DEL PALAZZETTO DELLO SPORT SILVER 1
NELL'AREA "EX CROCEROSSA"
CUP J65B25001060005

Fase: PROGETTO FATTIBILITÀ TECNICO ECONOMICA

Titolo abilitativo	Data emissione	Revisione n°/ data
PFTE	07/01/2026	
Titolo elaborato: SISTEMAZIONI ESTERNE QUADRO, SCHEMA E CARPENTERIA		
RTP: "PALAZZETTO DELLO SPORT AREA "EX CROCEROSSA"		
Capogruppo, Progetto Opere Edili e Strutture: Ing. Giuseppe Amante		
Progetto Impianti, Antincendio, Acustica: Studio Bellandi&Petri srl stp		
Coordinatore della Sicurezza in fase di Progettazione: Ing. Dario Lucarotti		
Collaboratori alla Progettazione: Ing. Dario Lucarotti Arch. Riccardo Ricci		
Giovane Professionista: Arch. Barbara Tomei		
Committente per la parte del Progetto di competenza Lucca Riscossioni e Servizi		
Geologia: Studio INGEO		
Rilievo: Geom. Paolo Paoli, Comune di Lucca		
<div><div><div>Giuseppe Amante Ingegnere</div></div><div><div>Dario Lucarotti Ingegnere</div></div><div><div>Studio Bellandi & Petri s.r.l. s.p.a.</div></div><div><div>Studio Bellandi & Petri Servizi di Ingegneria</div></div><div><div>IN'EO</div></div></div>		
Scala:		
TAVOLA:		IE 07
Scheda lavoro n°186		



n° linea	utenze	In (A)	n° poli	Icn (KA)	sens. (A)	contattore	conduttore	sezione (mmq.)	Iz (A)
01	generale quadro	32	4	10			FG16OR16	5G10	
02	cancello addetti / atleti (predisposizione)	10	2	6	0,03				
03	cancello pedonale ospiti (predisposizione)	10	2	6	0,03				
04	cancello pedonale locali (predisposizione)	10	2	6	0,03				
05	generale illuminazione esterna 1	25	4	6	0,3	40A	FS17	4 x 6	
06	luce settore 1	10	2	6			FG16OR16	3G6	37
07	luce settore 2	10	2	6			FG16OR16	3G6	37
08	luce settore 3	10	2	6			FG16OR16	3G6	37
09	generale illuminazione esterna 2	25	4	6	0,3	40A	FS17	4 x 6	
10	luce settore 4	10	2	6			FG16OR16	3G6	37
11	luce settore 5	10	2	6			FG16OR16	3G6	37
12	luce settore 6	10	2	6			FG16OR16	3G6	37
13	segnalazione vie di esodo	6	2	4,5	0,03		FG16OR16	3G1,5	15
14	ausiliari	6	2	6	0,03		FS17	2 x 1,5	
15	crepuscolare		2				FS17	2 x 1,5	

