



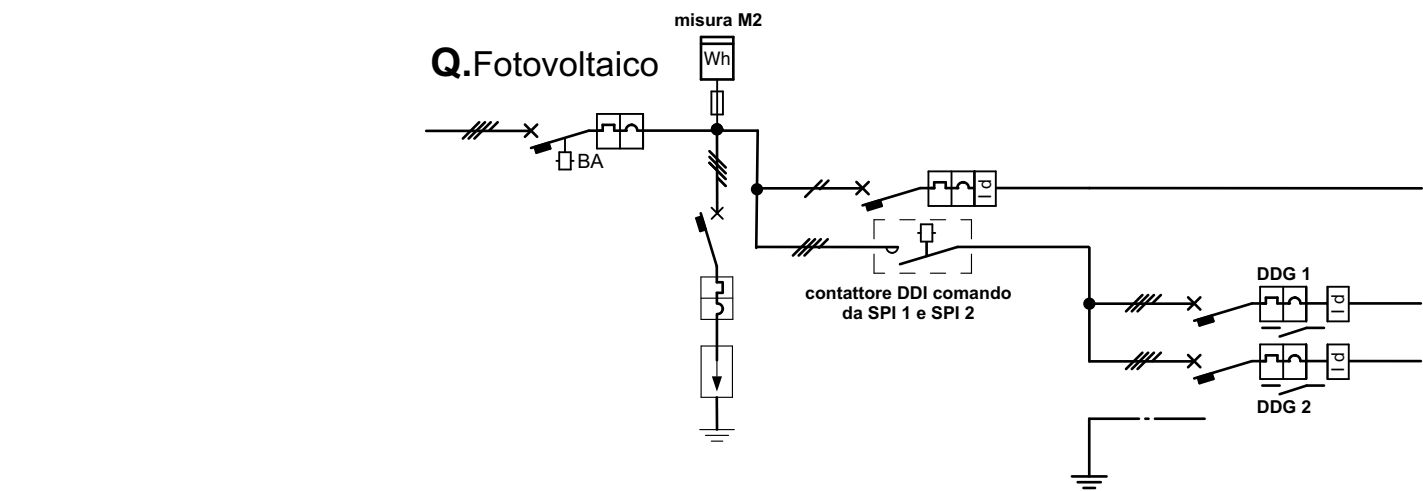
CITTÀ DI LUCCA
Amministrazione Comunale
Settore 5 - Lavori Pubblici e Traffico U.O. 5.3 – Edilizia Sportiva
Lucca Riscossioni e Servizi S.R.L.

Dirigente: Ing. Antonella Giannini
Responsabile Unico di Progetto: Ing. Arianna De Cicco

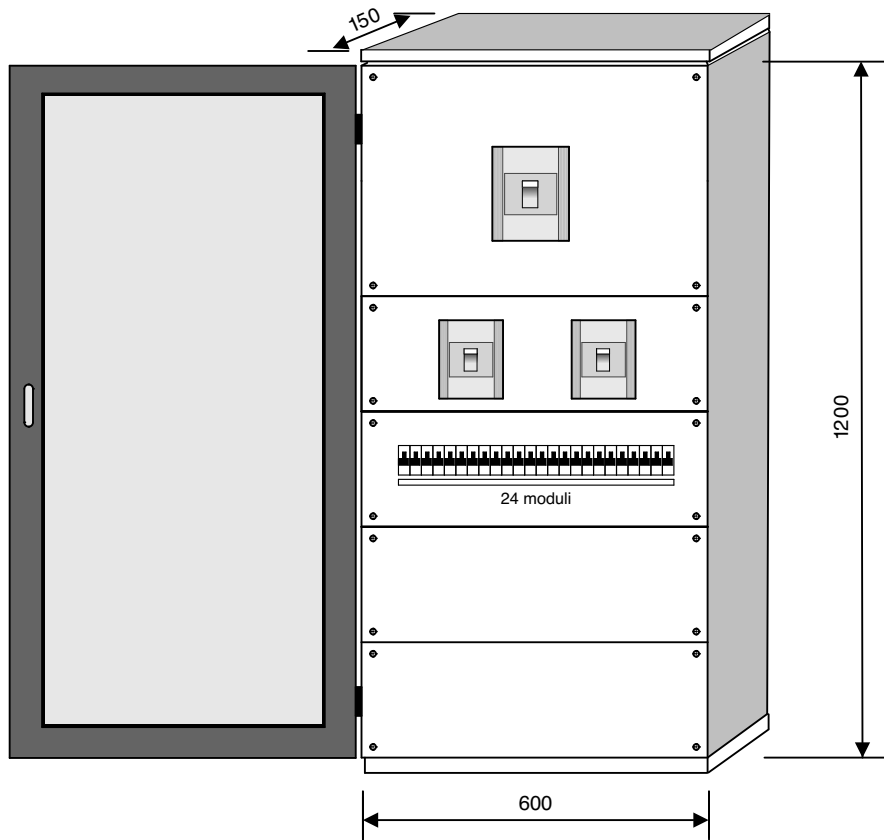
P.T. 39-2026
REALIZZAZIONE DEL PALAZZETTO DELLO SPORT SILVER 1
NELL'AREA "EX CROCEROSSA"
CUP J65B25001060005

Fase: PROGETTO FATTIBILITÀ TECNICO ECONOMICA

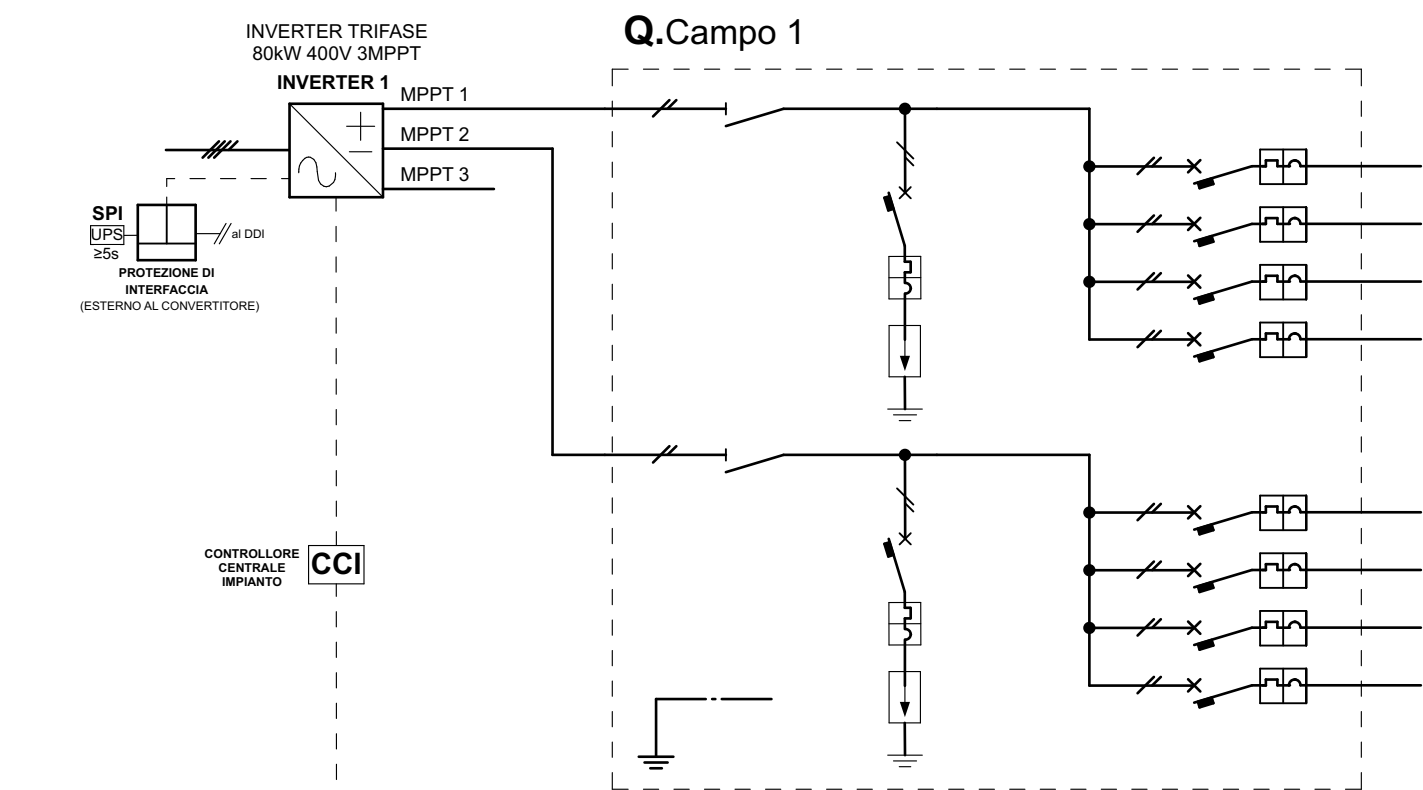
Titolo abilitativo	Data emissione	Revisione n°/ data
PFTE	07/01/2026	
Titolo elaborato: IMPIANTO FOTOVOLTAICO QUADRI, SCHEMI E CARPENTERIE		
RTP: "PALAZZETTO DELLO SPORT AREA "EX CROCEROSSA"		
Capogruppo, Progetto Opere Edili e Strutture: Ing. Giuseppe Amante		
Progetto Impianti, Antincendio, Acustica: Studio Bellandi&Petrì srl stp		
Coordinatore della Sicurezza in fase di Progettazione: Ing. Dario Lucarotti		
Collaboratori alla Progettazione: Ing. Dario Lucarotti Arch. Riccardo Ricci		
Giovane Professionista: Arch. Barbara Tomei		
Committente per la parte del Progetto di competenza Lucca Riscossioni e Servizi		
Geologia: Studio INGEО		
Rilievo: Geom. Paolo Paoli, Comune di Lucca		
Giuseppe Amante ingegnere SERVIZI INTEGRATI DI INGEGNERIA CIVILE Dario Lucarotti Ingegnere SERVIZI INTEGRATI DI INGEGNERIA CIVILE Studio Bellandi & Petrì s.r.l. s.t.p. Servizi di Ingegneria Viale Agostino Murri, 181 - 05100 Lucca		
Scala:		
TAVOLA: IE 05		
Scheda lavoro n°186		



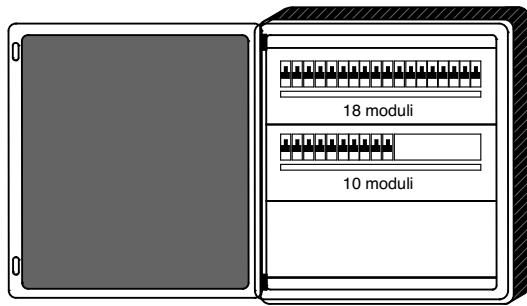
n° linea	utenze	In (A)	n° poli	Icn (kA)	sens. (A)	contattore	conduttore	sezione (mmq.)	Iz (A)
01	generale quadro	400 /160	4	36			FG16R16	3-1x185 + 1x95N + PE	
02	protezione di interfaccia	6	2	10	0,03		FS17	3 x 1,5	
04	contattore protezione di interfaccia		4			400A	FS17	3-1x185 + 1x95N + PE	
04	inverter 1	160 /112	4	36	0,03/10		FG16R16	3-1x170 + 1x35N + PE	169
05	inverter 2	160 /112	4	36	0,03/10		FG16R16	3-1x170 + 1x35N + PE	169



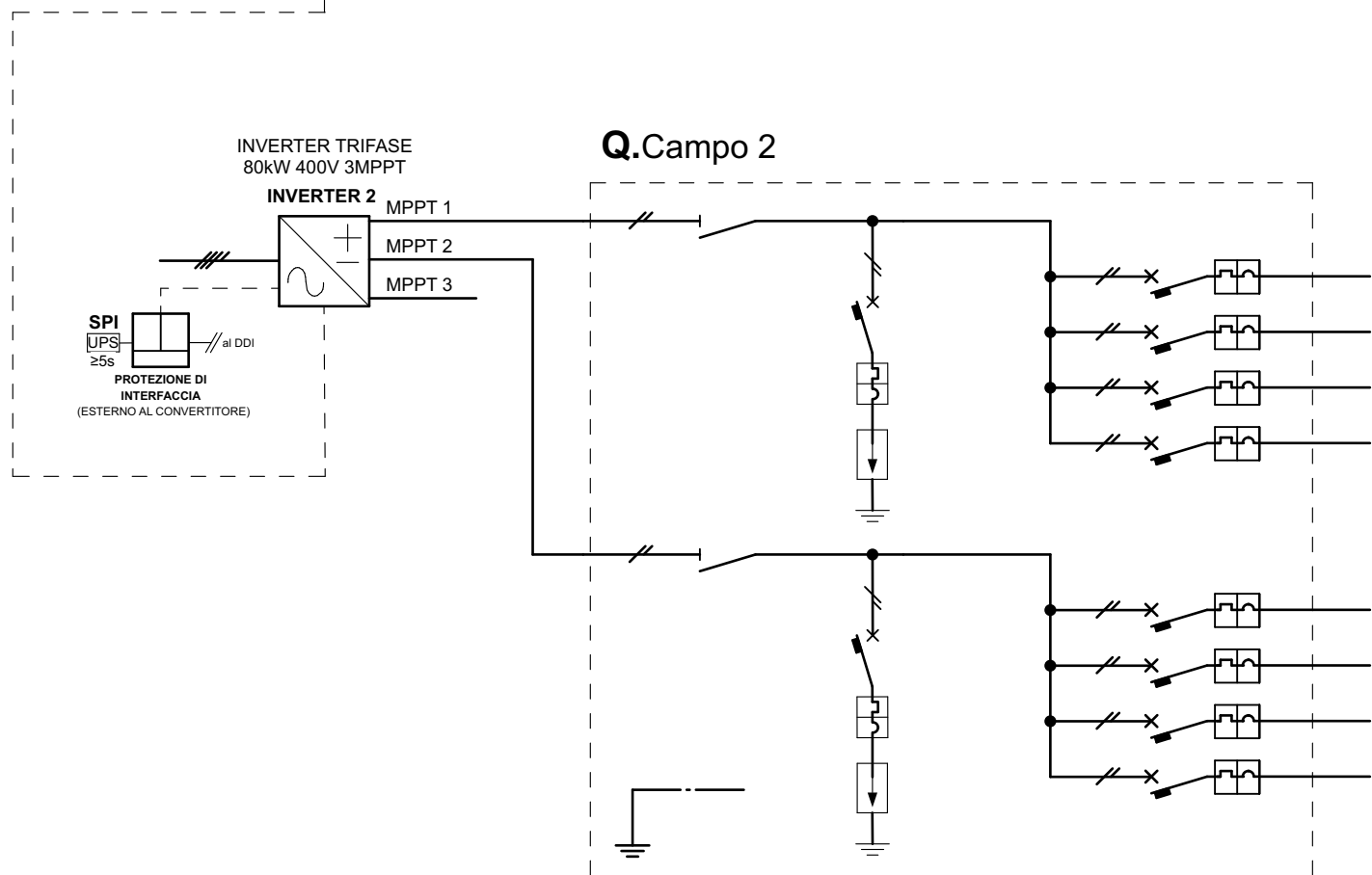
Q.Fotovoltaico



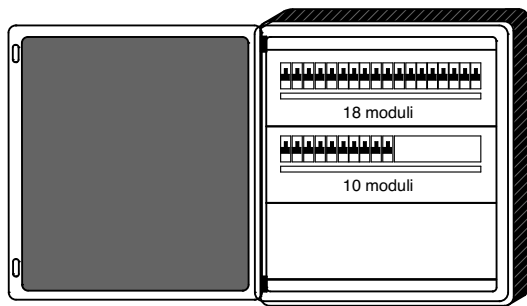
n° linea	utenze	In (A)	n° poli	Icn (kA)	sens. (A)	contattore	conduttore	sezione (mmq.)	Iz (A)
01	generale MPP 1	80	2				H1ZZZ2-K	2 x 35	
02	stringa 1.1.1 (14 moduli)	25	2	10			H1ZZZ2-K	2 x 6	36
03	stringa 1.1.2 (14 moduli)	25	2	10			H1ZZZ2-K	2 x 6	36
04	stringa 1.1.3 (14 moduli)	25	2	10			H1ZZZ2-K	2 x 6	36
05	stringa 1.1.4 (14 moduli)	25	2	10			H1ZZZ2-K	2 x 6	36
06	generale MPP 2	80	2				H1ZZZ2-K	2 x 35	
07	stringa 1.2.1 (14 moduli)	25	2	10			H1ZZZ2-K	2 x 6	36
08	stringa 1.2.2 (14 moduli)	25	2	10			H1ZZZ2-K	2 x 6	36
09	stringa 1.2.3 (14 moduli)	25	2	10			H1ZZZ2-K	2 x 6	36
10	stringa 1.2.4 (14 moduli)	25	2	10			H1ZZZ2-K	2 x 6	36



Q.Campo 1



n° linea	utenze	In (A)	n° poli	Icn (kA)	sens. (A)	contattore	conduttore	sezione (mmq.)	Iz (A)
01	generale MPP 1	80	2				H1ZZZ2-K	2 x 35	
02	stringa 2.1.1 (14 moduli)	25	2	10			H1ZZZ2-K	2 x 6	36
03	stringa 2.1.2 (14 moduli)	25	2	10			H1ZZZ2-K	2 x 6	36
04	stringa 2.1.3 (14 moduli)	25	2	10			H1ZZZ2-K	2 x 6	36
05	stringa 2.1.4 (14 moduli)	25	2	10			H1ZZZ2-K	2 x 6	36
06	generale MPP 2	80	2				H1ZZZ2-K	2 x 35	
07	stringa 2.2.1 (14 moduli)	25	2	10			H1ZZZ2-K	2 x 6	36
08	stringa 2.2.2 (14 moduli)	25	2	10			H1ZZZ2-K	2 x 6	36
09	stringa 2.2.3 (14 moduli)	25	2	10			H1ZZZ2-K	2 x 6	36
10	stringa 2.2.4 (14 moduli)	25	2	10			H1ZZZ2-K	2 x 6	36



Q.Campo 2