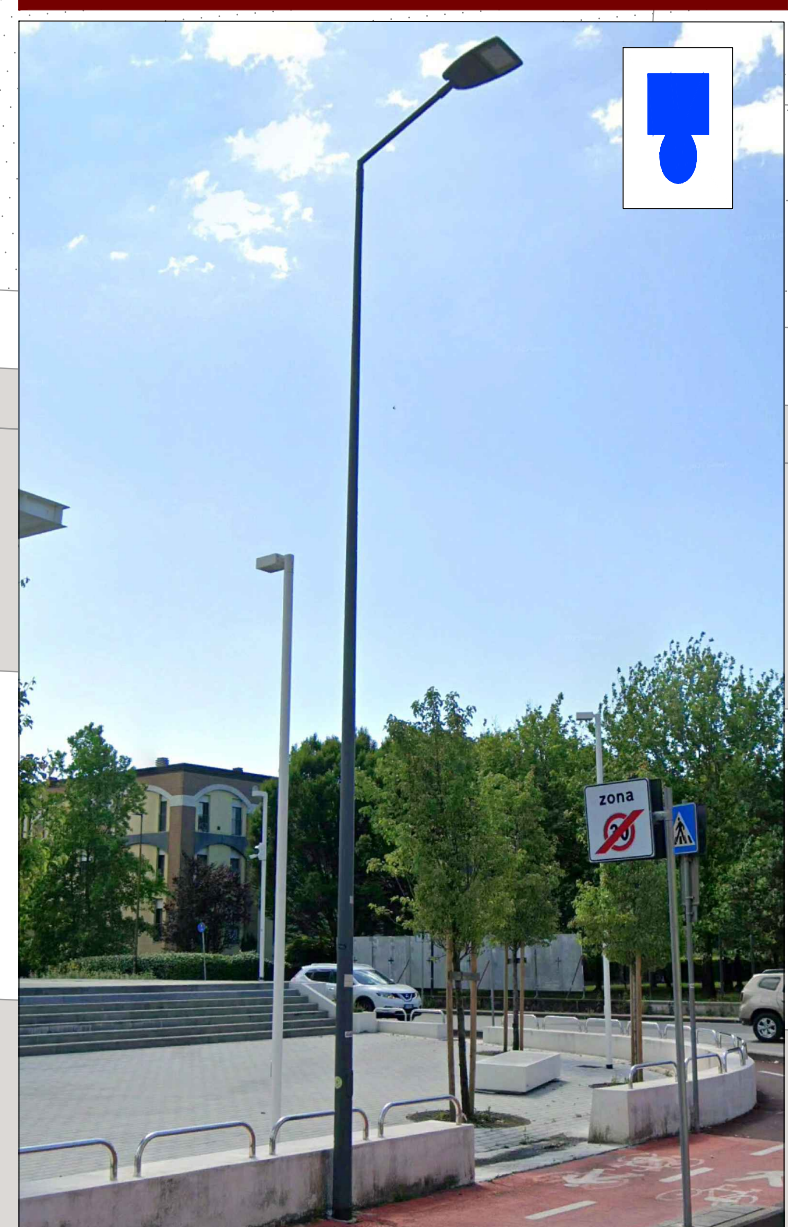
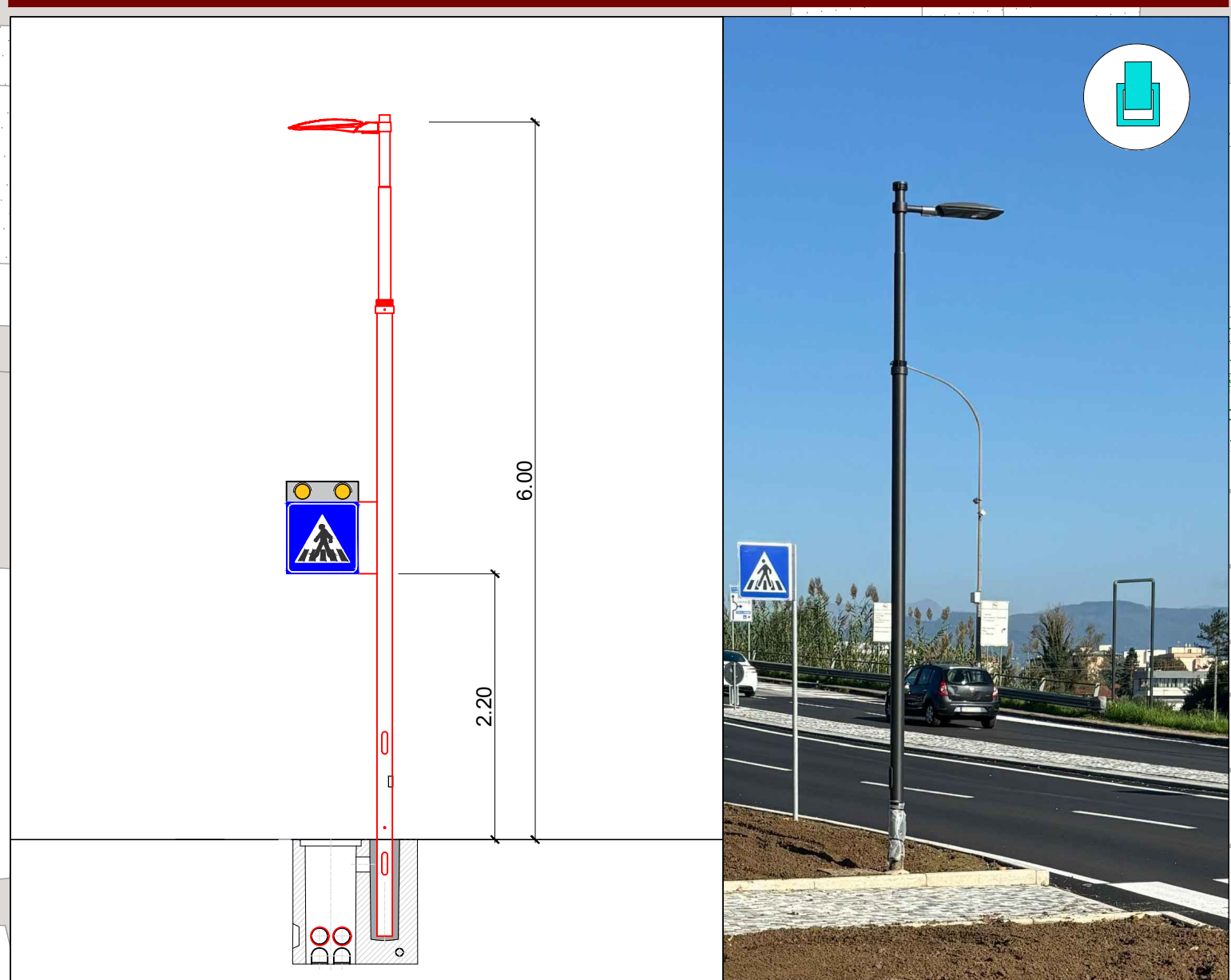


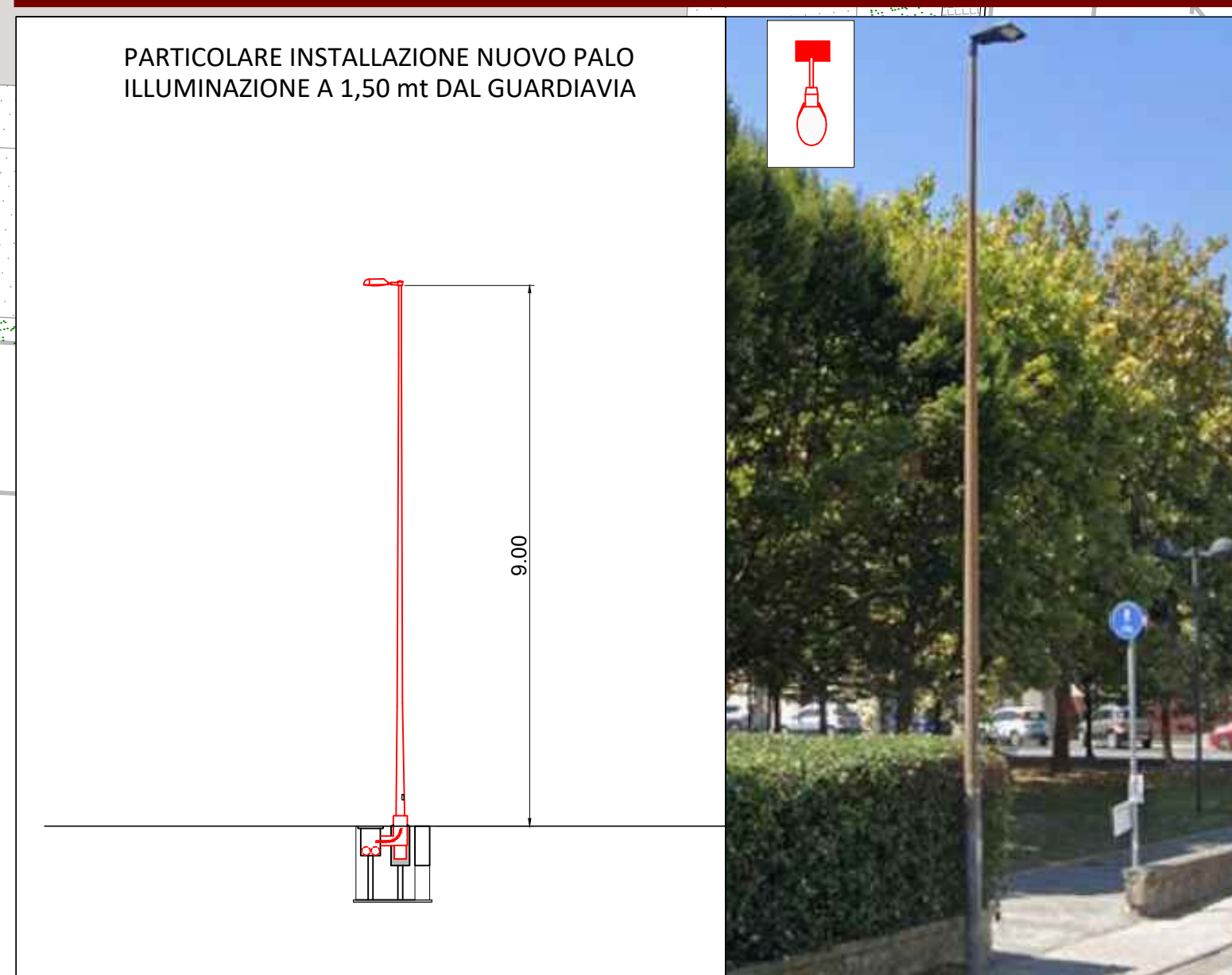
PALI DI ILLUMINAZIONE ESISTENTI



PARTICOLARI PALI DI ILLUMINAZIONE ATTRAVERSAMENTO PEDONALE DI PROGETTO
Scala 1:50



PARTICOLARI ISTALLAZIONE PALI DI ILLUMINAZIONE PERIMETRALI DI PROGETTO
Scala 1:100



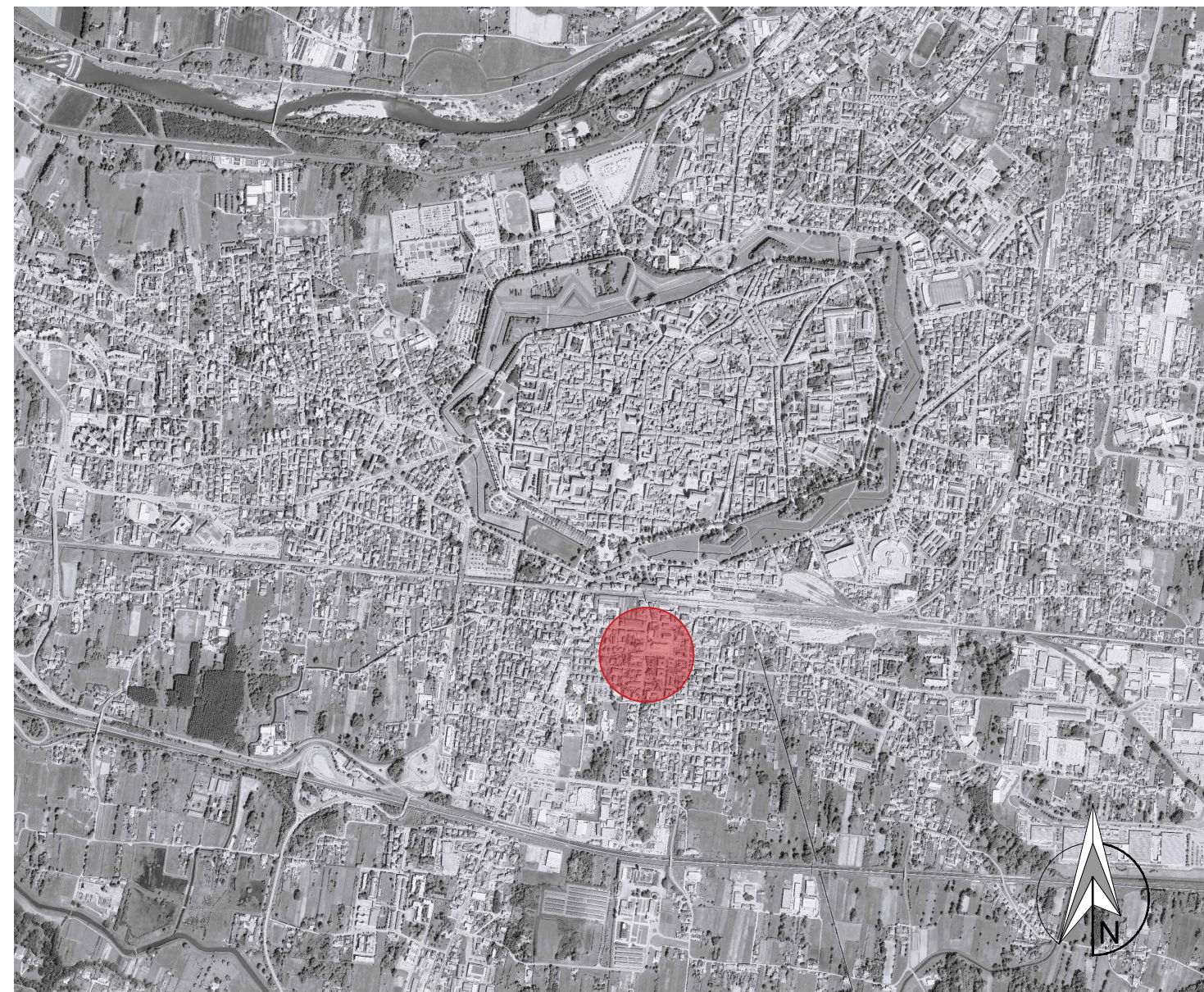
PALI DI ILLUMINAZIONE DA RIMUOVERE



PALI DI ILLUMINAZIONE ESISTENTI



PALI DI ILLUMINAZIONE ESISTENTI



- Pali e Armature da rimuovere (7)
- Pali esistenti da mantenere
- Pali esistenti parco da mantenere
- Nuovi pali illuminazione stradale
- Iluminazione di arredo urbano
- Iluminazione dedicata attraversamento pedonale
- Quadro elettrico esistente pubblica illuminazione

Nota:
In approccio alla nuova intersezione si propone di sostituire i Pali e le Armature esistenti con la nuova configurazione di progetto, in modo da uniformare la scelta tipologica degli elementi da installare.



COMUNE DI LUCCA

AMMINISTRAZIONE COMUNALE
Settore Dipartimentale 5 - Lavori Pubblici e Traffico - U.O. 5.4 - Strade - Progettazione

PROGETTO DI FATTIBILITÀ TECNICA ECONOMICA

PT 2025-75C Realizzazione di nuova rotondatoria a raso tra Via della Formica e Via Consani

CODICE ELABORATO
26_PFTE_IMP_03
TITOLO ELABORATO
PLANIMETRIA ILLUMINAZIONE PUBBLICA
SCALA
1:200

PROGETTISTA:

Ing. Giuseppe Serrapede
Dott. Matteo Coturri

Nr
01
02

EMISSIONE
Prima emissione PFTE
Emissione post CDS

DATA
08/08/2025
21/11/2025

Responsabile Unico del Procedimento
Dott.ssa Ing. Francesca Guidotti

Il Dirigente
Dott.ssa Ing. Antonella Giannini

- Novembre 2025 -