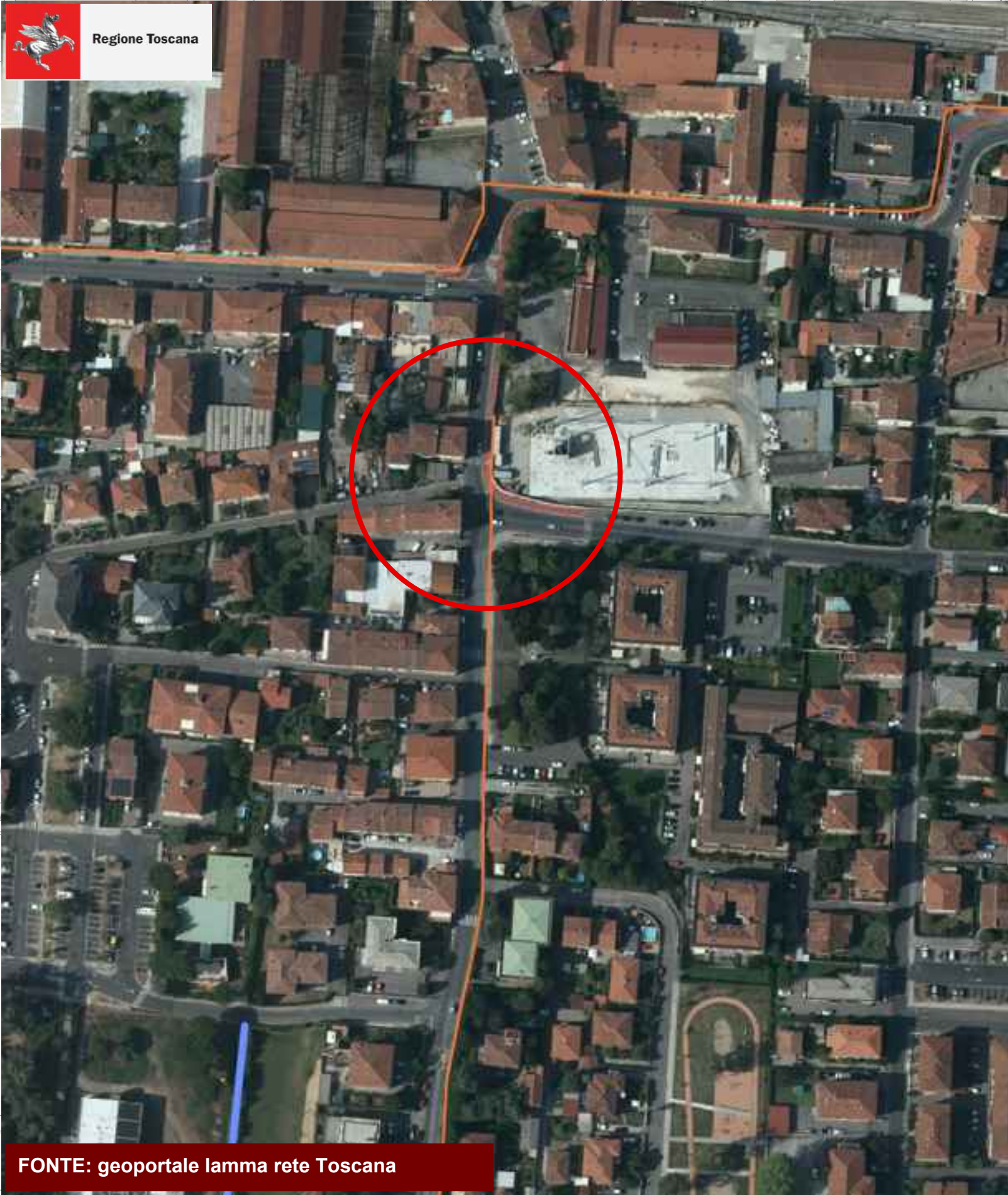




LEGENDA

- Infrastruttura idrica
- Reticolo idrografico



FONTE: geoportale lamma rete Toscana

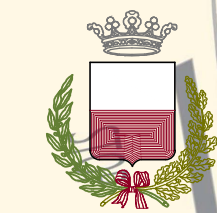
fid	id	length	idretr79	nome	alias	complr79	retidlr79	retgeslr79
infrastruttura_idrica.6925	6925	309.213.619	TN39355	FOSSO BENASSAI		Toscana Nord	NO (ALTRO RETICOLO)	NO

fid	id	length	idretr79	nome	alias	complr79	retidlr79	retgeslr79
infrastruttura_idrica.6734	6734	741.64459	TN39091	CANALE DELLA FORMICA		Toscana Nord	NO (ALTRO RETICOLO)	NO



Scala 1:1000

0 20 40 60 80 100 m



COMUNE DI LUCCA

AMMINISTRAZIONE COMUNALE
Settore Dipartimentale 5 - Lavori Pubblici e Traffico - U.O. 5.4 - Strade - Progettazione

PROGETTO DI FATTIBILITÀ TECNICA ECONOMICA

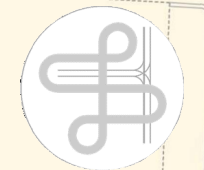
PT 2025-75C Realizzazione di nuova rotatoria a raso tra Via della Formica e Via Consani

CODICE ELABORATO
21_PFTE_IDR_01

TITOLO ELABORATO
PLANIMETRIA RETICOLO IDRAULICO DI ZONA

SCALA
1:1000

PROGETTISTA:



Ing. Giuseppe Serrapede
Dott. Matteo Coturri

Nr
01
02

EMISSIONE
Prima emissione PFTE
Emissione post CDS

DATA
08/08/2025
21/11/2025

Responsabile Unico del Procedimento
Dott.ssa Ing. Francesca Guidotti

Il Dirigente
Dott.ssa Ing. Antonella Giannini

- Novembre 2025 -