

CITTA' DI LUCCA

Le ali alle tue idee

UNIONE EUROPEA FONDO EUROPEO DI SVILUPPO REGIONALE

REPUBBLICA ITALIANA

REGIONE TOSCANA

PROVINCIA di Lucca

PIUSS
LUCCA, DENTRO

INTERVENTO DI RESTAURO DELL' EX CONVENTO DI SAN DOMENICO - EX MANIFATTURA TABACCHII
Centro di competenza di tecnologia, arti e spettacolo

PROGETTO IMPIANTI ELETTRICO, TD E SPECIALI
PROGETTO ESECUTIVO

RAGGRUPPAMENTO TEMPORANEO DI IMPRESE
LANECO SOC. COOP. via Micciotti/Rossi, 10 - 42124 - Reggio Emilia (RE) (Mandatari)
IMPRESA COSTRUZIONI EDILI E STRADALI DR. ING. MICHELE BIANCHI & C. s.r.l. via D. Chelini, 30 - 55100 - Lucca (LU) (Mandatari)
S.A.S. di s.r.l. M. Castagnoli, 600 - 55100 - Lucca (Mandatari)

Ing. BRUNO PERSICETTI
OBIETTO INGENUUM alla Piazza 6 Pisa
N° 11/21 Sezione A
INGEGNERIA CIVILE E AMBIENTALE
INFORMATICA DELL'INFORMAZIONE

MARTINELLI IMPIANTI via del Progetto 4/20 S. Anna - 55100 - Lucca (LU) (Mandatari)

PROGETTO COORDINAMENTO GENERALE
A.I.C.E. Consulting S.r.l. con sede in via G. Boccaccio, 30 - 56010 - Grosseto (GR)
STRUTTURALE IMPIANTI MECCANICI ELETTRICI PREVENZIONE INCENDIO E COORDINAMENTO SICUREZZA FASE PROGETTAZIONE
A.I.C.E. Consulting S.r.l. con sede in via G. Boccaccio, 30 - 56010 - Grosseto (GR)
ARCHITETTONICO
Piero Carlo Pellegrini Architetto, via di Vicopetago, 31/29 - Passetto - 55100 Lucca (LU)
STRUTTURALE IMPIANTI MECCANICI ELETTRICI PREVENZIONE INCENDIO E COORDINAMENTO SICUREZZA FASE PROGETTAZIONE
A.I.C.E. Consulting S.r.l. con sede in via G. Boccaccio, 30 - 56010 - Grosseto (GR)
CONSULENTE PROGETTO RESTAURO
Eugenio Vassallo Architetto, via Sandro Gallo, 54 - 30126 - Venezia Lido (VE)
CONSULENTE PROGETTO STRUTTURALE
Massimo D'Angeli Ingegnere, Luigiano Stronati, 10 - 56126 - Pisa (PI)
CONSULENTE PROGETTO ARCHITETTONICO
Alessandro Franco Architetto, P.C.F. s.p.a. P. 81 - 47020 - Riccione (RN)

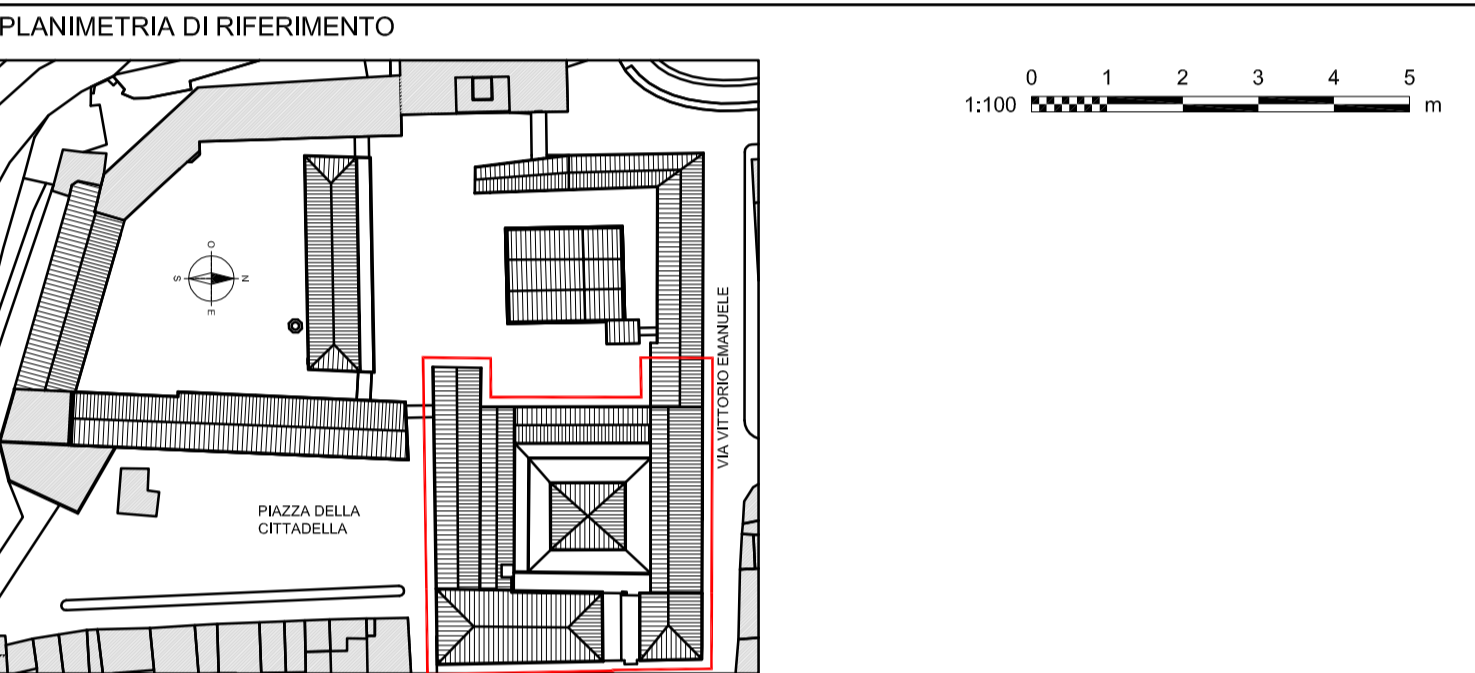
Comune di Lucca
RESPONSABILE UNICO DEL PROCEDIMENTO Arch. Mauro Di Biagio

IMPIANTO ILLUMINAZIONE
PIANO SECONDO E PIANO SEMINTERRATO

AS
IE.TAV.06

COMPETITIVITA' DINAMISMO INNOVAZIONE QUALITA'

www.regione.toscana.it/otto



0	Settembre 2013	Prima emissione	Fatti	FR	SP
Revisione	Data	Descrizione	Disegnato da	Verificato da	Validato da

LEGENDA SIMBOLOGIE

- APP. ILLUMINANTE DA PARETE LUCE DIRETTA/INDIRETTA CON REATTORE DIMMERABILE DALI E UNITA' DI EMERGENZA AUTOALIMENTATA (TIPO ZUMTOBEL "KAREA WALL" O EQUIVALENTE)
- APPARECCHIO ILLUMINANTE DOWNLIGHT A LED PER MONTAGGIO AD INCASSO SU CONTROSOFFITTO (TIPO ZUMTOBEL "FD1000 LED 14W" O EQUIVALENTE)
- PLAFONERA QUADRATA DA PARETE/SOFFITTO CON RIFRATTORE OPALE, ATTACCO LAMPADA TC-L 2x18W (TIPO ZUMTOBEL "PERLUCE" O EQUIVALENTE)
- PLAFONERA QUADRATA DA PARETE/SOFFITTO CON RIFRATTORE OPALE, ATTACCO LAMPADA TC-L 2x18W CON UNITA' DI EMERGENZA AUTOALIMENTATA (TIPO ZUMTOBEL "PERLUCE" O EQUIVALENTE)
- PLAFONERA FLUORESCENTE CON SCHERMO IN POLIESTERE RINFORZATO CON FIBRE DI VETRO DA PARETE/SOFFITTO IP65 T16 (n.2 TUBI FLUORESCENTI)
- PLAFONERA FLUORESCENTE A SOSPENSIONE LUCE DIRETTA/INDIRETTA T16 IP40, OTTICA A MICROPRAMIDI, CON REATTORE DIMMERABILE DALI (TIPO ZUMTOBEL "ECOOS" O EQUIVALENTE)
- APPARECCHIO DI SICUREZZA A LED AUTOALIMENTATO, INCASSATO NEL CONTROSOFFITTO, CON BATTERIA INTERNA AUT. 1h, PREDISP. DALI (TIPO ZUMTOBEL "RESOLUTE ANTI-PANIC" O EQUIVALENTE)
- APPARECCHIO DI SICUREZZA AUTOALIMENTATO CON SEGNALE DELLA VIA DI ESODO, AUTONOMIA 1h (TIPO ZUMTOBEL "ONLITE PURESIGN AW" O SIMILARE)
- PLAFONERA FLUORESCENTE DI EMERGENZA AUTOALIMENTATA CON AUTONOMIA 1h
- PULSANTE UNIPOLARE COMANDO LUCE
- SENSORE DI MOVIMENTO AD INFRAROSSI PER COMANDO LUCE
- FOTOSENSORE LUCE DIURNA PER SISTEMA DALI
- TOUCH PANEL GESTIONE DALI EMOTION PER COMANDO E GESTIONE IMPIANTO ILLUMINAZIONE
- QUADRO ELETTRICO
- PUNTO LUCE A PARETE (TIPO A "CONCHIGLIA" CON GABBIA DI PROTEZIONE)

NOTE GENERALI

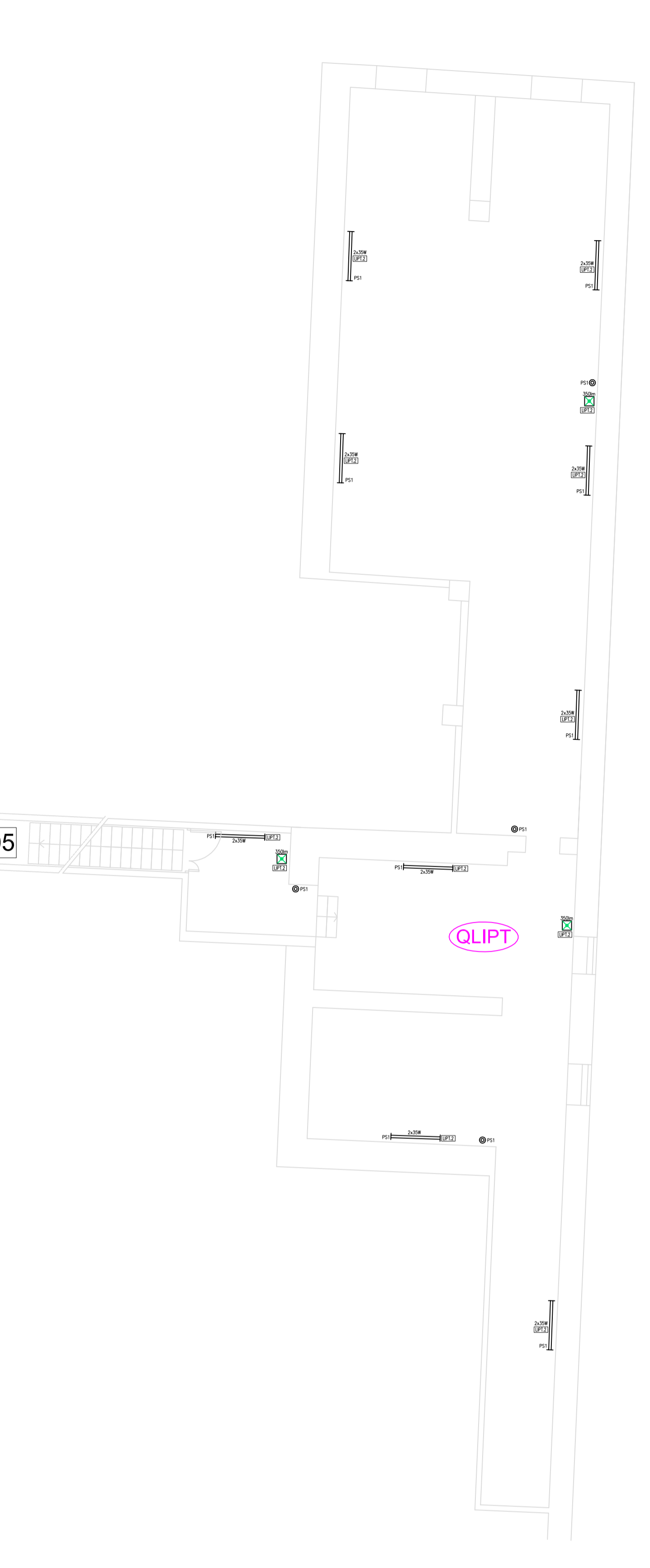
- 1- LA DISTRIBUZIONE PRIMARIA DORSALE DEGLI IMPIANTI ELETTRICI (LUCE, FM, ECC.) SARA' REALIZZATA TRAMITE CAVI MULTIPOLARI CON GUAINA A BASSA EMISSIONE DI GAS TOSSICI E CORROSIONI DEL TIPO F70701 POSATI SU CANALE METALLICO CON COPERTURA, GRADO MINIMO DI PROTEZIONE IPX4, POSATO IN VISTA A PARETE (SE NON DIVERSAMENTE SPECIFICATO).
- 2- LA DISTRIBUZIONE SECONDARIA DEGLI IMPIANTI ELETTRICI (LUCE, FM, ECC.) ALL'INTERNO DEGLI AMBIENTI SARA' REALIZZATA (SE NON DIVERSAMENTE E SPECIFICAMENTE SEGNALATO) TRAMITE CAVI UNIPOLARI SENZA GUAINA A BASSA EMISSIONE DI GAS TOSSICI E CORROSIONI DEL TIPO F40 POSATI ENTRO TUBAZIONI CORRUGATE IN PVC INCASSATE A PARETE E PAVIMENTO; DOVE NON SIA POSSIBILE INCASSARE LA TUBAZIONE A PARETE SARA' UTILIZZATA TUBAZIONE METALLICA POSATA A VISTA.
- 3- DOVRA' ESSERE RIPRISTINATA LA COMPARTIMENTAZIONE ANTINCENDIO DELLE STRUTTURE A SEGUITO DELL'EVENTUALE RISPETTIVO ATTRAVERSAMENTO CON TUBAZIONI E/O CANALI PORTACAVI.
- 4- TUTTI GLI APPARECCHI ILLUMINANTI DEI CORRIDOI E DELLE AULE SARANNO MUNITI DI INGRESSO PER COLLEGAMENTO A SISTEMA DI GESTIONE E SUPERVISIONE "DALI", PER IL CONTROLLO ON/OFF DEGLI APPARECCHI ILLUMINANTI COMANDATI DA PULSANTI DEI LOCALI TECNICI E DEI VANI SCALA SARANNO INSTALLATI DEI MODULI RELÉ INTERFACCATI CON IL SISTEMA "DALI". GLI APPARECCHI ILLUMINANTI COMANDATI DA SENSORE DI PRESSIONE PERSONE NON SARANNO INTERFACCATI AL SISTEMA DI GESTIONE E CONTROLLO "DALI". PER MAGGIORI DETTAGLI SI RIMANDA ALLA LEGENDA DELLA TIPOLOGIA DEGLI APPARECCHI ILLUMINANTI SOTTO RIPORTATA E ALLA TAVOLA CON LO SCHEMA DI COLLEGAMENTO DELL'IMPIANTO DI CONTROLLO E GESTIONE ILLUMINAZIONE (E18).
- 5- TUTTI I FOTOSENSORI DI LUCE "YS" PRESENTI NELL'AMBIENTE SARANNO MUNITI DI INGRESSO PER COLLEGAMENTO A SISTEMA DI GESTIONE E SUPERVISIONE "DALI".
- 6- TUTTI I PULSANTI MANUALI DI COMANDO LUCE DOVRANNO ESSERE INTERFACCATI AL SISTEMA "DALI" TRAMITE APPISITI MODULI DI INGRESSO.

ELENCO LAVORAZIONI

- 1- ILLUMINAZIONE VANO CORSA ASCENSORE REALIZZATA CON PUNTI LUCE INSTALLATI AD INTERVALLI NON MAGGIORI DI 7 MT (ILLUMINAMENTO MEDIO MINIMO 50 LUX), CON IL PRIMO E L'ULTIMO POSTI AD UNA DISTANZA NON SUPERIORE DI 0,5 MT DAL PUNTO PIU' ALTO E PIU' BASSO DEL VANO

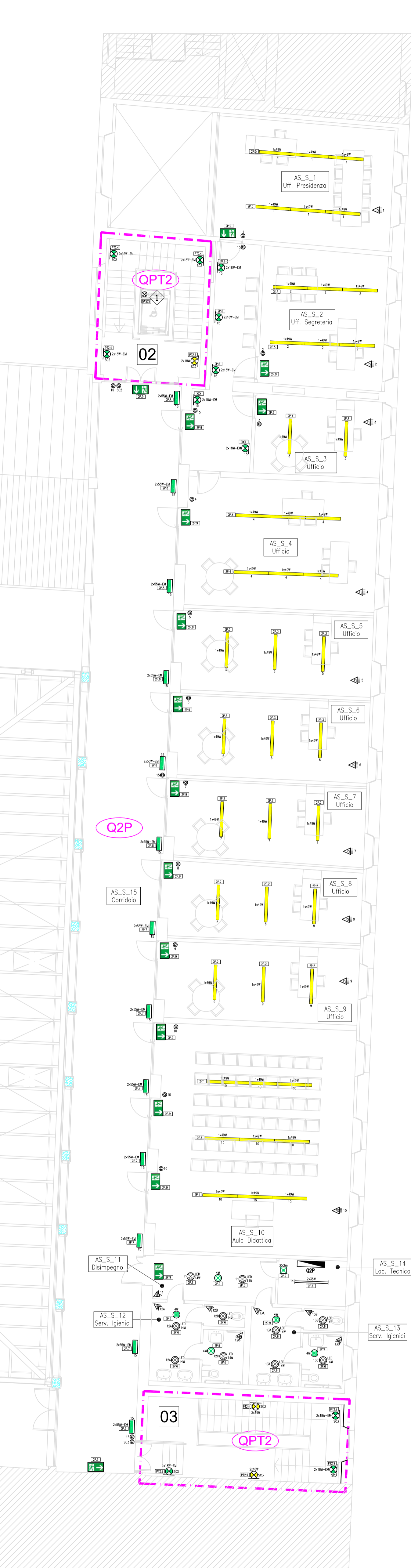
IMPIANTO ELETTRICO ILLUMINAZIONE
"ARTI E SPETTACOLO" - PIANO SEMINTERRATO

Scala 1:100
Scala



IMPIANTO ELETTRICO ILLUMINAZIONE
"ARTI E SPETTACOLO" - PIANO SECONDO

Scala 1:100
Scala



TIPOLOGIA APPARECCHI ILLUMINANTI

KAREA-W 2/55W TC-L LDE - Dimmerabile Dali
(o equivalente)

Simbolo:

Apparecchio da parete luce diretta/indiretta, emissione asimmetrica, bianco; 2x7x1,55 W; con reattore elettronico digitale dimmerabile DALI; scatola con inserto in maglia metallica, perforata, con lastre opale.
Apparecchio cabloso senza dogli.
Misure: 580x218x42 mm; peso: 4 kg
E18: Apparecchio con unita di emergenza incorporata (inverter e batteria), autonomia 1h.

FD1000 14W LED
(o equivalente)

Simbolo:

Apparecchio da incasso LED per illuminazione simmetrica o fascio largo; lampade: 14 W LED830; tonalità: colore3000K; flusso luminoso totale degli apparecchi: 950 lm; Efficienza apparecchio: 68 lm/W; resa cromatica: RAN2; durata: 50.000h con riflettore 70% di flusso; armatura in pressofusione di alluminio, studiata per dissipazione passiva; riflettore e scatola formano un unico elemento in policarbonato anti-UV della qualita; anello di copertura bianco; riflettore liscio, alluminio brunito opaco; in acciaio anti-riscaldamento; dimmeratore separato; collegamento elettrico: pressorezi e innesto; tensione di rete: 220-240/50-60Hz; fissaggio tramite griffe, senza bisogno di utensili, per soffitti di spessore 1-20mm; foro soffitto: 200mm, profondità incasso: 120mm; peso: 1,40 kg.

PERLUCE 0 2/18W TC-L
(o equivalente)

Simbolo:

Plafoniera in P54 con riflettore opale 2/18W per lampade TC-L, con reattore elettronico, armatura in lamiera d'acciaio verniciata di bianco; riflettore stampato o iniezione in PMMA opale; fessure di manutenzione migliorato dalla protezione elevato IP50. Montaggio su quattro punti tramite le rondelle biselate incluse. Misure: 310 x 310 x 90 mm.
E18: Apparecchio con unita di emergenza incorporata (inverter e batteria), autonomia 1h.

RESOLUTE ANTI-PANIC
(o equivalente)

Simbolo:

Apparecchio di sicurezza LED per illuminazione antipannico, incasso a soffitto; con dimmerazione a controllo remoto per il caso di allarme. Circuito in esercizio in emergenza oppure permanente, con test di controllo automatico o centralizzato; high power LED di tonalita' bianco; gestione termica ottimizzata da grandi dissipatori in pressofusione di alluminio; lente in policarbonato (PC); armatura in pressofusione di alluminio, verniciata a polvere in bianco, RA1 90%; montaggio senza utensili. Tonalita' totale: 4 W, dim. 230x142, 220V DC, Misure: 885 x 28 mm, IP20; peso: 0,37 kg. Apparecchio cabloso senza dogli.

ONLITE PURESIGN AW NT1
(o equivalente)

Simbolo:

Apparecchio a batteria singola, per collegamento permanente o temporaneo, incasso a soffitto o centralizzato, con lampada led 1W, 1,60 W. Direzione della componente diretta tramite ottica a micropramidi MP4 in pezzo unico pluriplano per un aspetto omogeneo, USR < 18, riflettore in alluminio perforato per diffusione laterale e riduzione delle lumenance.
Dimensioni: 1507 x 120 x 80 mm, peso: 3,53 kg
Montaggio a sospensione

SCUBA 2x35W T16 IP65 EVG
(o equivalente)

Simbolo:

Apparecchio stagno 2/55W per T16, con reattore elettronico; armatura in poliestere rinforzato con fibre di vetro; piastrina di dissipazione; riflettore OD80 stampato in pezzo unico e operato con prismi interni, resistente ad agenti chimici e corrosivi; montaggio su soffitti DN350/DN404; reattore elettronico con unita di emergenza stampata; separazione aerei lampada e batteria (N/A); tensione alimentare: 220/240V AC. Apparecchio conforme da norme CE EN60598-2-22, IEC 60598, EN 1838. Misure: 303 x 66 x 152 mm. Peso: 1,78 kg. Profondita' IP20. Classe isolamento: SC1. Completo di pannello di gestione, montaggio e piastrina a soffitto.
Misure: 1594 x 167 x 125 mm, peso: 3,17 kg

ECOOS ID 1/49W - Dimmerabile Dali
(o equivalente)

Simbolo:

Apparecchio a luce diretta/indiretta con ottica a micropramidi MP4, con reattore elettronico dimmerabile DALI per lampade T16, 1,60 W. Direzione della componente diretta tramite ottica a micropramidi MP4 in pezzo unico pluriplano per un aspetto omogeneo, USR < 18, riflettore in alluminio perforato per diffusione laterale e riduzione delle lumenance.
Dimensioni: 1507 x 120 x 80 mm, peso: 3,53 kg
Montaggio a sospensione