

CITTA' DI LUCCA **Le ali alle tue idee**

UNIONE EUROPEA FONDO EUROPEO DI SVILUPPO REGIONALE

REPUBBLICA ITALIANA

REGIONE TOSCANA

PROVINCIA di Lucca

PIUSS
LUCCA, DENTRO

INTERVENTO DI RESTAURO DELL' EX CONVENTO DI SAN DOMENICO - EX MANIFATTURA TABACCHI
Centro di competenza di tecnologia, arti e spettacolo

PROGETTO IMPIANTI ELETTRICI
PROGETTO ESECUTIVO

RAGGRUPPAMENTO TEMPORANEO DI IMPRESE
UNICO SOC. COOP. via Micciotti-Rossi, 10 - 42124 - Reggio Emilia (RE) (Mandatari)
IMPRESA COSTRUZIONI EDILI E STRADALI DR. ING. MICHELE BIANCHI & C. srl via D. Chelvi, 30 - 55100 - Lucca (LU) (Mandatari)
S.A.M.A. srl M. Castagnoli, 600 - 55100 - Lucca (Mandatari)
MARTINELLI IMPIANTI via del Poggetto 4/20 S. Anna - 55100 - Lucca (LU) (Mandatari)

Ing. BRUNO PERSICETTI
OGNRE INGEGNERE alla Procura 6 PISA
N° 11/21 Sezione A
INGEGNERIA CIVILE E AMBIENTALE
INFORMATICA, DELL'INFORMAZIONE

PROGETTO
COORDINAMENTO GENERALE
A.I.C.E. Consulting S.r.l. con sede in via G. Baccaccio, 30 - 56010 - Grosseto (GR)
STRUTTURALE IMPIANTI MECCANICI, ELETTRICI, PREVENZIONE INCENDIO
E COORDINAMENTO SICUREZZA FASE PROGETTAZIONE
A.I.C.E. Consulting S.r.l. con sede in via G. Baccaccio, 30 - 56010 - Grosseto (GR)
ARCHITETTONICO
Piero Carlo Palladino Architetto, via di Vicopetago, 31/29 - 55100 Lucca (LU)
CONSULENTE PROGETTO RESTAURO
Eugenio Vassallo Architetto, via Sandro Gallo, 54 - 30126 - Venezia Lido (VE)
CONSULENTE PROGETTO STRUTTURALE
Massimo D'Angeli Ingegnere, Lungarno Simonelli, 10 - 56126 - Pisa (PI)
CONSULENTE PROGETTO ARCHITETTONICO
Alessandro Franco Architetto, RCF & P., c.so F.lli Cervi, 51 - 47020 - Riccione (RN)

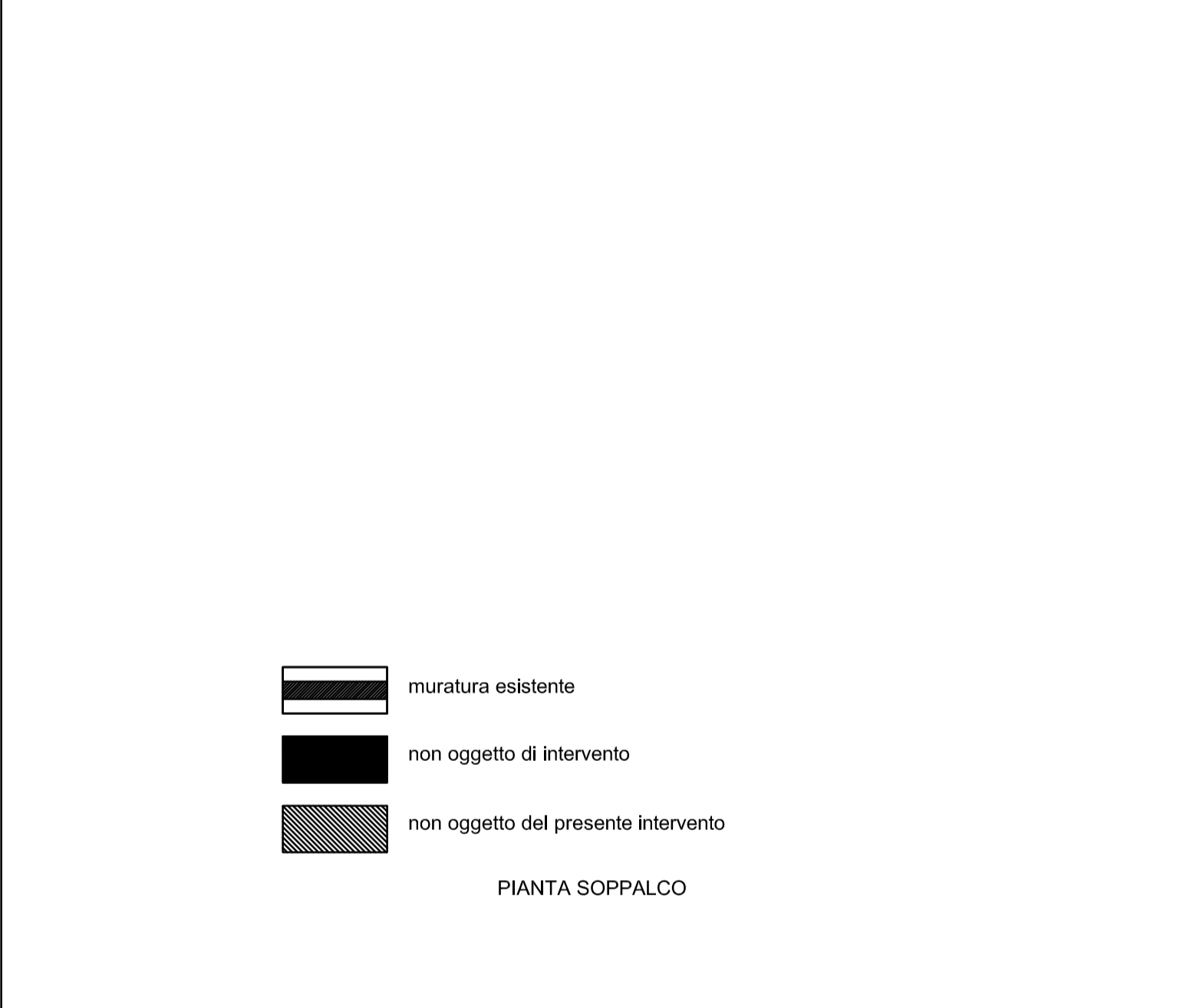
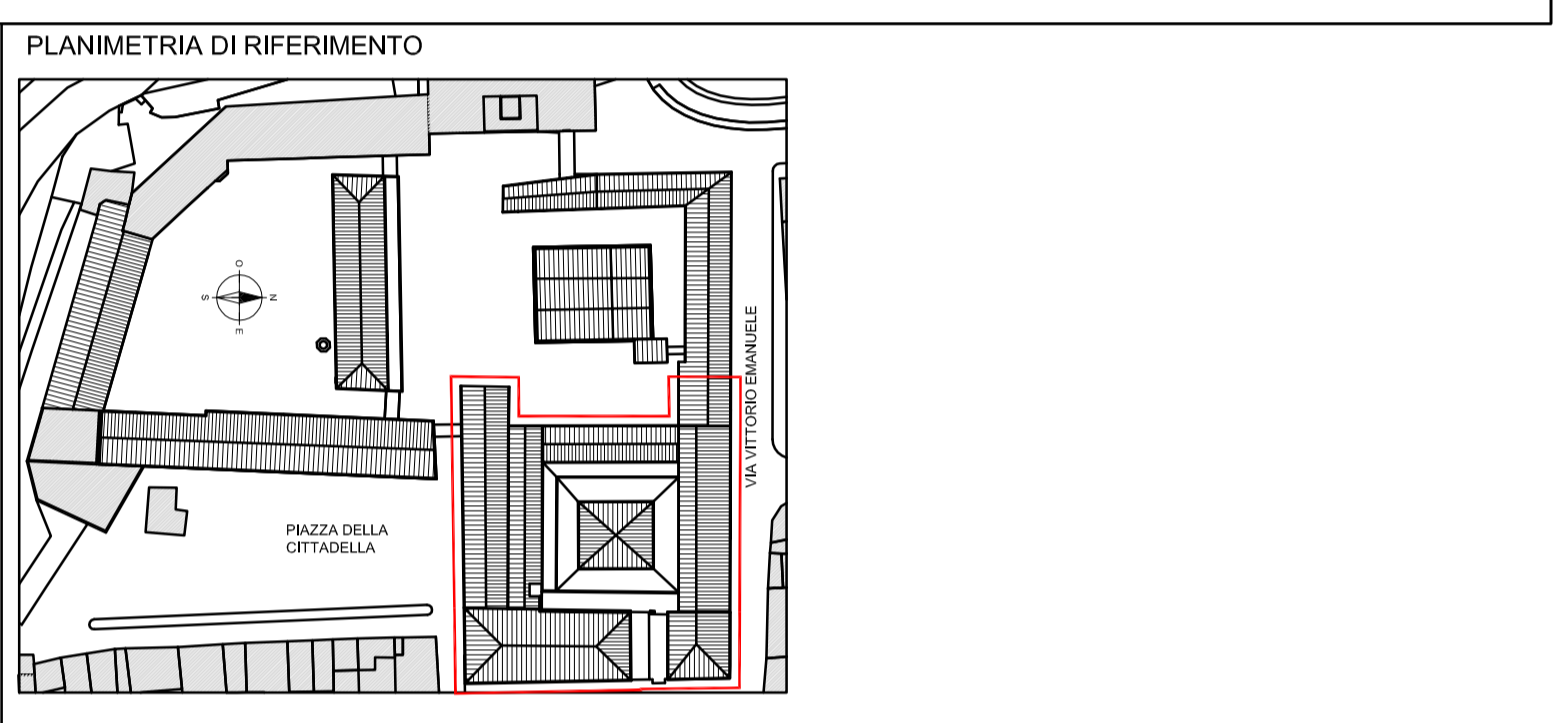
Comune di Lucca
RESPONSABILE LAVORI DEL PROGETTO: Arch. Mauro Di Biagio

RIMOZIONI IMPIANTI ELETTRICI
PIANO TERZA

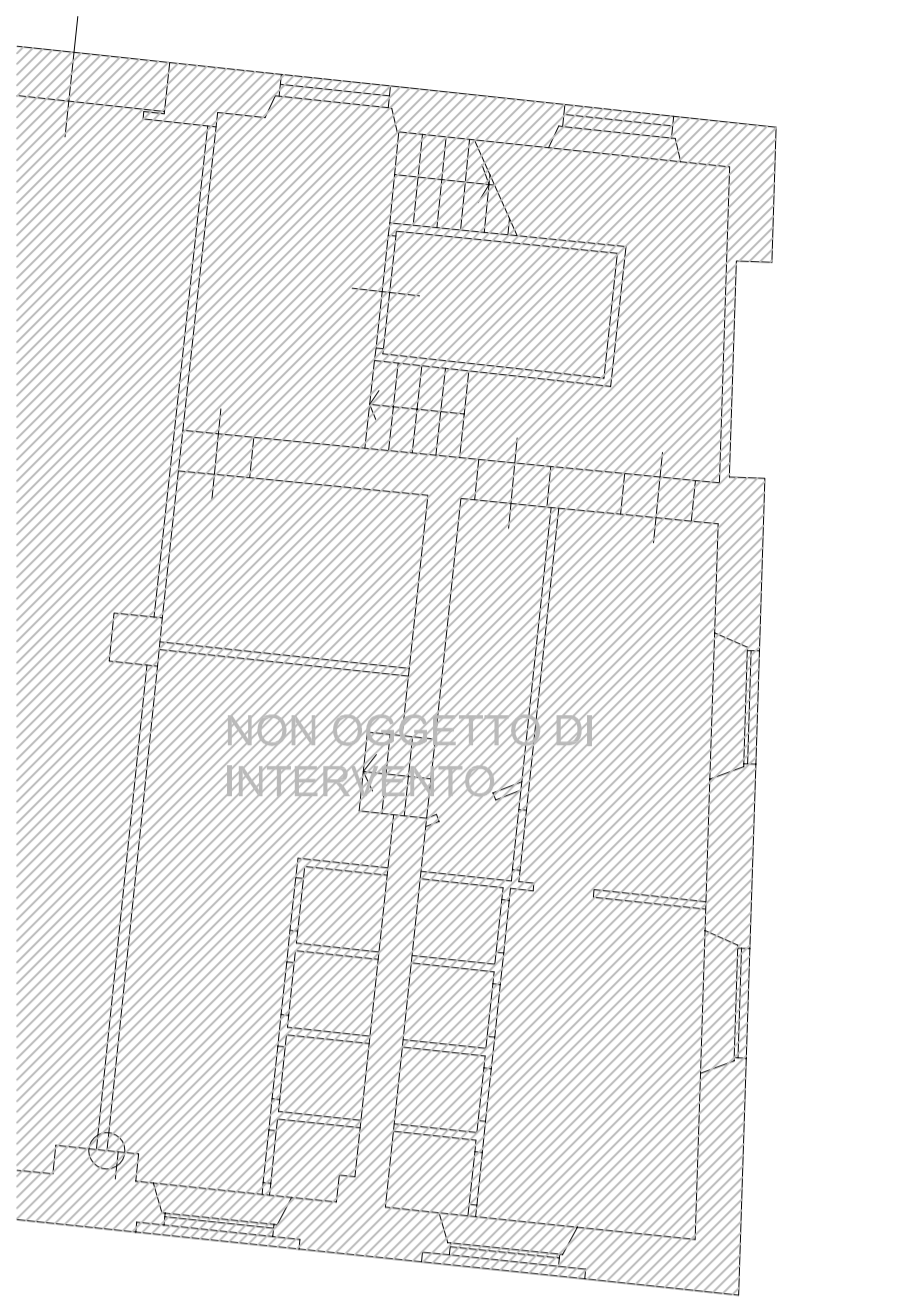
SCALA: 1:100 DATA: settembre 2013
FILE: 04624-02-03.rvt REV: 0

AS
IE.TAV.01

COMPETITIVITA' DINAMISMO INNOVAZIONE QUALITA'



0	Settembre 2013	Prima emissione	RS	FS	SP
Revisione	Data	Descrizione	Disegnato da	Verificato da	Validato da



APPARECCHI ESISTENTI DA RIMUOVERE

- APPARECCHIO PER ILL. DI EMERGENZA
- PROIETTORE
- APPARECCHIO FLUORESCENTE AD 1 TUBO
- APPARECCHIO FLUORESCENTE A 4 TUBI
- CORPO ILLUMINANTE FLUORESCENTE 2 TUBI
- INTERRUITTORE LUCE
- PRESA 2P+T, 230V
- GRUPPO PRESE INTERBLOCATE
- QUADRO ELETTRICO
- ALLACCIAMENTO MOTORE ELETTRICO
- GRUPPO DI RIFASAMENTO AUTOMATICO O MANUALE
- CANALE IN ACCIAIO ZINCATO
- CANALE IN PVC A BATTISCOPA/PARTE
- TUBO IN ACCIAIO O PVC ESPOSTO
- BLINDOLUCE
- CENTRALE ALLARME INCENDIO
- RILEVATORE DI FUMO

NOTE GENERALI

RIMUOVERE GLI IMPIANTI ELETTRICI, TELEFONICI, SPECIALI ALL'INTERNO DEI LOCALI OGGETTO DELL'INTERVENTO. DOVRANNO ESSERE RIMOSE TUTTE LE PLAFONDE CON LE RELATIVE LAMPADE, I QUADRI ELETTRICI, LE PRESE E GLI APPARECCHI DI COMANDO CON I RELATIVI CAVI, I CAVALI E LE TUBAZIONI, LE APPARECCHIATURE MANUALI E AUTOMATICHE DI RIFASAMENTO, ANCHE SE NON ESPRESSAMENTE INDICATO IN QUESTA TAVOLA. SMALTIRE IL MATERIALE DI RISULTA IN ACCORDO ALLE NORME VIGENTI. N.B.: NEL SEMINTERNO (NON DISCONTI) SONO PRESENTI ALCUNI QUADRI DI COMANDO E CONTROLLO E L'ALIMENTAZIONE DI ALCUNE UTENZE (POMPE, VALVOLE, APPARECCHI D'ILLUMINAZIONE) DA RIMUOVERE.

