

Le ali alle tue idee



UNIONE EUROPEA
FONDO EUROPEO
DI SVILUPPO REGIONALE



REPUBBLICA ITALIANA



REGIONE
TOSCANA



INTERVENTO DI RESTAURO DELL' EX CONVENTO DI SAN DOMENICO -
EX MANIFATTURA TABACCHI

Centro di competenza di tecnologie, arti e spettacolo (AS)

PROGETTO ARCHITETTONICO
PROGETTO ESECUTIVO

RAGGRUPPAMENTO TEMPORANEO DI IMPRESE

UNIEGO SOC. COOP.
via Meuccio Ruini, 10 - 42124 - Reggio Emilia (RE) (Mandataria)

IMPRESA COSTRUZIONI EDILI E STRADALI DR. ING. MICHELE BIANCHI & C. srl
via D. Chelini, 39 - 55100 - Lucca (LU) (Mandante)

R.A.M.A. srl
v. Castracani, 600 - 55100 - Lucca (Mandante)

MARTINELLI IMPIANTI
via del Poggio 439/h S. Anna - 55100 - Lucca (LU) (Mandante)

PROGETTO

COORDINAMENTO GENERALE
A.I.C.E. Consulting S.r.l. con sede in via G. Boccaccio, 20 - 56010 - Ghezzano (PI)
Pietro Carlo Pellegrini Architetto, via di Vicopelago, 3129 - Pozzuolo - 55100 Lucca (LU)

ARCHITETTONICO
Pietro Carlo Pellegrini Architetto, via di Vicopelago, 3129 - Pozzuolo - 55100 Lucca (LU)

STRUTTURALE, IMPIANTI MECCANICI, ELETTRICI, PREVENZIONE INCENDI
e COORDINAMENTO SICUREZZA FASE PROGETTAZIONE
A.I.C.E. Consulting S.r.l. con sede in via G. Boccaccio, 20 - 56010 - Ghezzano (PI)

CONSULENTE PROGETTO RESTAURO
Eugenio Vassallo Architetto, via Sandro Gallo, 54 - 30126 - Venezia Lido (VE)

CONSULENTE PROGETTO STRUTTURALE
Massimo Dringoli Ingegnere, Lungarno Simonelli, 10 - 56126 - Pisa (PI)

CONSULENTE PROGETTO ARCHITETTONICO
Alessandro Franco Architetto, RCF & P., c.so F.lli Cervi, 51 - 47838 - Riccione (RN)

Comune di Lucca
RESPONSABILE UNICO DEL PROCEDIMENTO: Arch. Mauro Di Bugno

PARTICOLARI COSTRUTTIVI
Infisso tipo

AS

SCALA: 1:20 DATA: Settembre 2013
FILE: TAV AR_AS 17-18.dwg REV: 00

AR.TAV.17



INFISSO TIPO F6

LAVORAZIONI PREVISTE PER INFISSI DA
RESTAURARE:

Descrizione generale degli infissi:

Gli infissi esistenti in ferro sono formati da profilati composti
conprofilati tipo piatti, L, T, e Z, con parti vetrate fermate
fissate ai riquadri metallici tramite stucco.

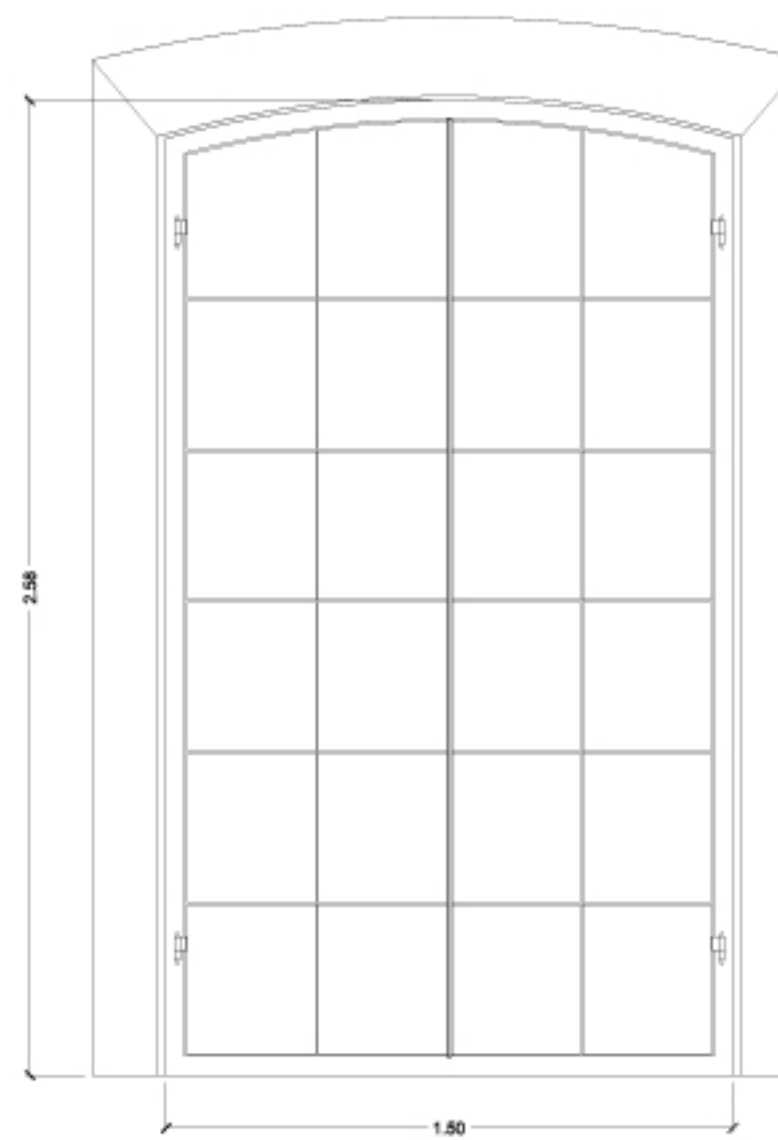
Gli infissi sono formati in generale da due ante apribili e da
una anta superiore centinatao di forma rettangolare apribile
a vasistas o fissa dove, nel caso delle porte, le ante si
presentano vetrate nella parte alta e cieche nella parte
bassa.

Interventi di restauro:

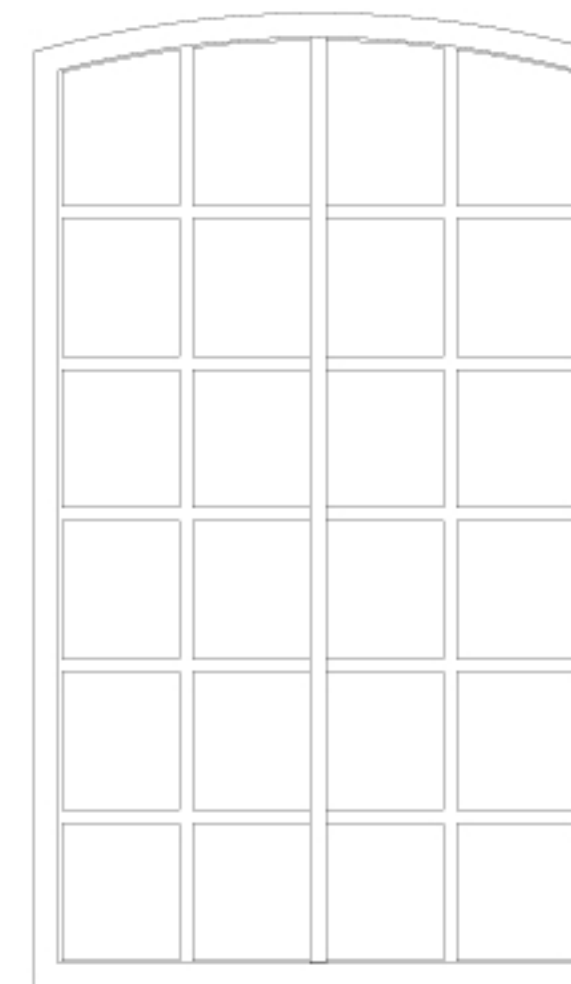
Per ogni infisso deve essere eseguita una verifica generale
dello stato di conservazione verificando l'integrità dello
stesso, dopodiché passare alla fase di restauro ed
eventuale integrazione della ferramenta, sgocciolatoi, ganci
per apertura a vasistas e di quantaltro necessario per
ripristinare integralmente l'infisso.

Le operazioni di restauro per l'infisso qui rappresentato
possono essere così riassunte:

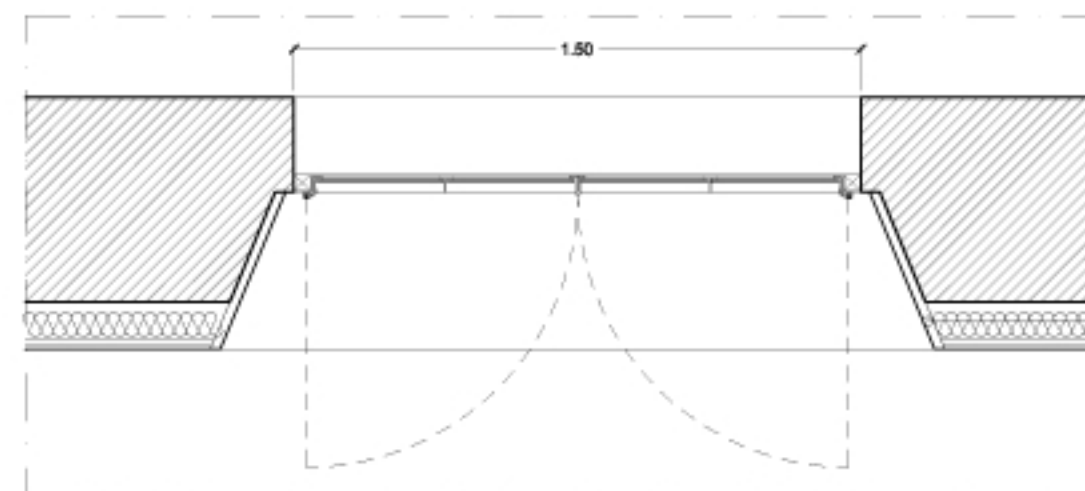
smontaggio ante e rimozione vetri esistenti;
sabbatura e cartavetratura del telaio fisso;
zincatura delle ante;
verniciatura a fuoco delle ante e verniciatura del telaio in
opera con 3 mani di smalto colore ral 9010;
fornitura e posa di nuovi vetri 4+4 con pvb tipo Visarm con
PVB acustico e fermavetri di sicurezza realizzati con quadri
di opportune dimensioni, dove non sarà possibile applicare i
suddetti fermavetri le parti vetrate saranno fissate con
prodotti siliconici verniciati dello stesso colore dell'infisso;
montaggio ante;
fornitura di chiusura e maniglia simile il più possibile agli
esistenti;



vista interna

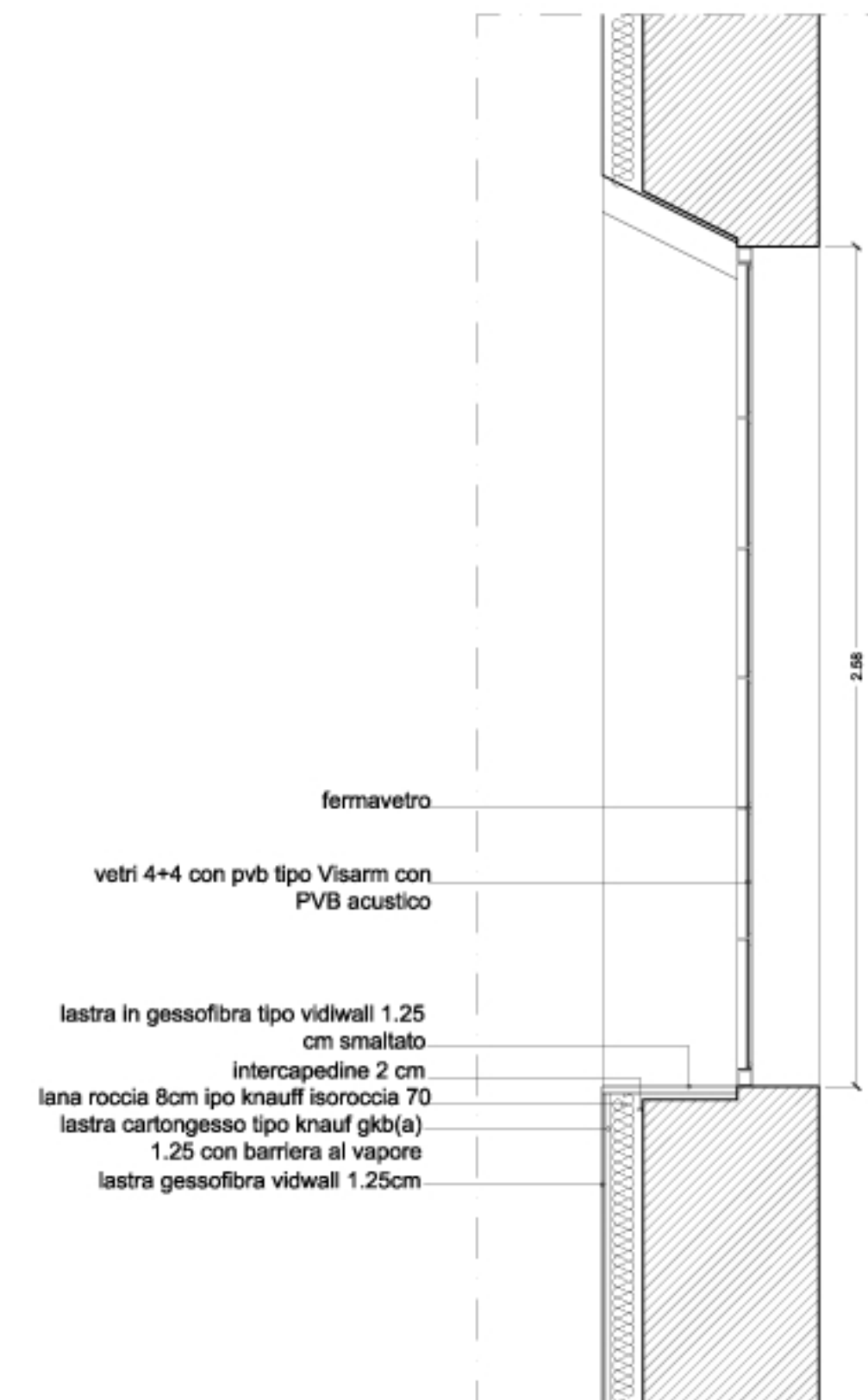


vista esterna



pianta

lastra cartongesso 12.5 mm preaccoppiato
con lana di legno legata con cemento 15mm (classe 0)



sezione

**LE OPERE SARANNO
REALIZZATE IN UN INTERVENTO
SUCCESSIVO**

Vedi Relazione Architettonica Specialistica

N.B.

- L'impresa dovrà verificare tutte le misure di progetto in
cantiere
e le eventuali modifiche al progetto in corso d'opera,
dovranno essere preventivamente autorizzate dal progettista
per le proprie competenze

COMPETITIVITÀ
DINAMISMO
INNOVAZIONE
QUALITÀ
www.regione.toscana.it/cres