



Le all'alle tue idee



UNIONE EUROPEA DI SVILUPPO REGIONALE



REPUBBLICA ITALIANA



PIUSS Lucca Dentro

INTERVENTO DI RESTAURO DELL'EX CONVENTO DI SAN DOMENICO - EX MANIFATTURA TABACCHI

Struttura per fase costruzione. Commessa di trasferimento tecnologico

PROGETTO ESECUTIVO

PROGETTO TEMPORANEO DI IMPRESE



UNIECO SOC. COOP. Via Mecenate 101, 04214 - Reggio Emilia (RE) (Mantovana)

IMPRESA COSTRUZIONI EDILI E STRUTTURE ING. MICHELE BRANCHI & C. srl

RA.A. srl Via S. Francesco 10, 50139 - Lucca (LU) (Mantovana)

V. Casarelli, 800 - 55100 - Lucca (Mantovana)

MARTINELLI IMPIANTI Via del Poggio 45th s. Anna - 55100 - Lucca (LU) (Mantovana)

PROGETTO

COORDINAMENTO GENERALE

ARCHITETTO

STRUTTURALE E IMPIANTI MECCANICI, ELETTRICI, PRESSIONI, INGEGNERIA

ALCANTARA CONSULTING S.r.l. con sede in via G. Boccardo, 20 - 56010 - Ginevra (FR)

CONSULENTE PROGETTO RESTAURO

Ing. Eugenio Varesio Architetto, via Sandro Gallo, 54 - 30128 - Venezia Lido (VE)

CONSULENTE PROGETTO STRUTTURALE

Massimo D'Ingalis Ingegnere, Lungarno Simonelli, 10 - 56128 - Pisa (PI)

CONSULENTE PROGETTO ARCHITETTONICO

Assessorato Franco Architetto, NCR 87, corso III Canal, 51 - 47188 - Pesotto (RN)

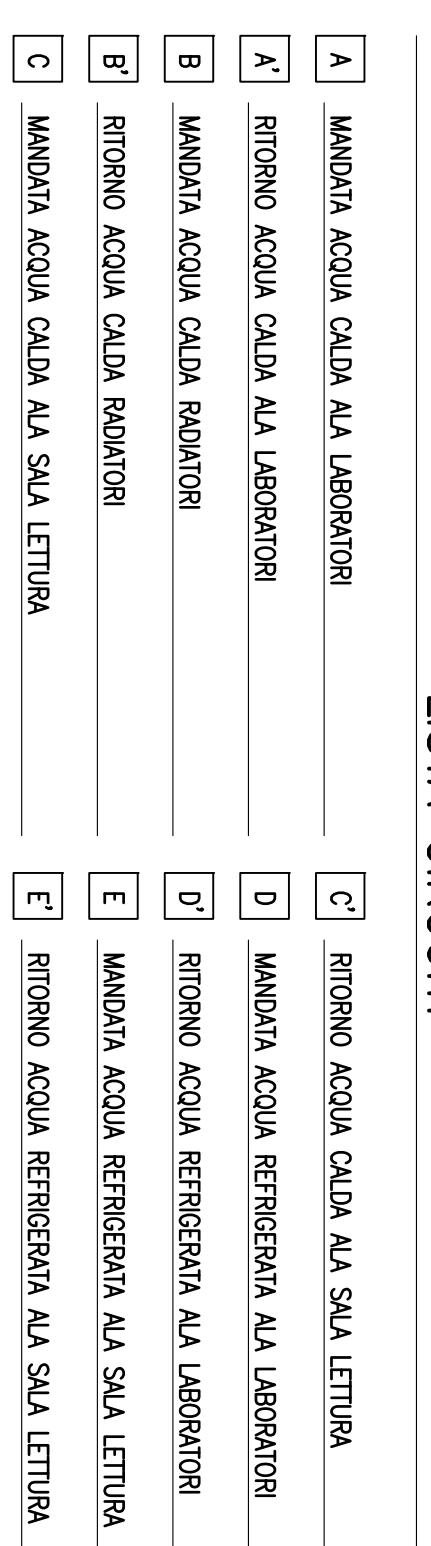
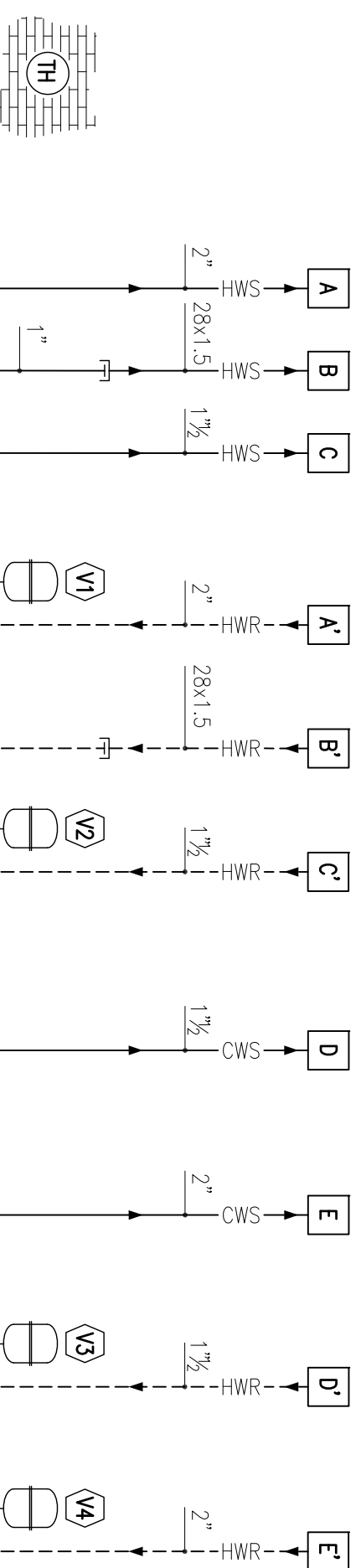
responsabile e unico del recepimento: Arch. Mauro Di Biagio

Comune di Lucca

SCHEMA FUNZIONALE CENTRALE TECNOLOGICA

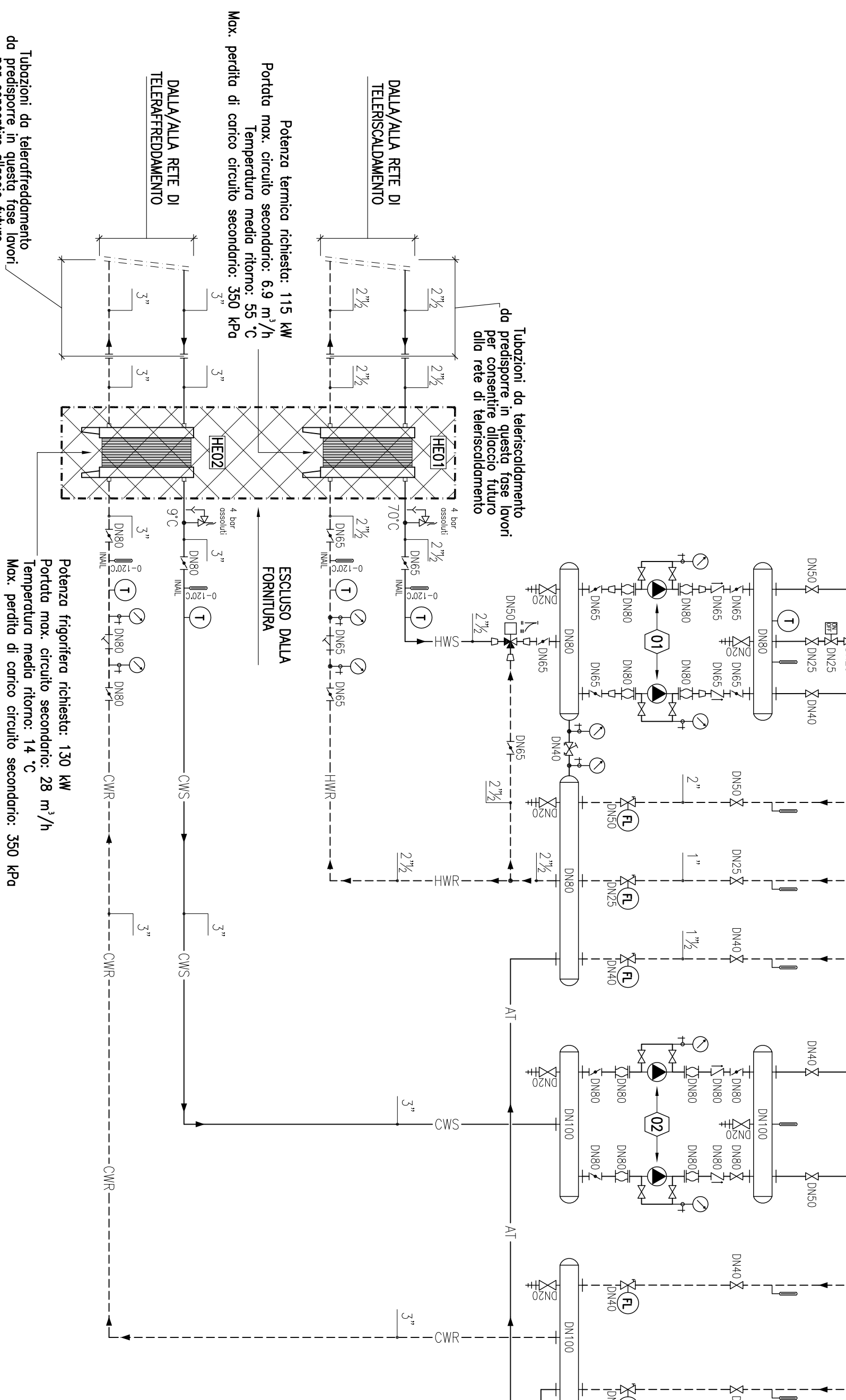
AF

IM.TAV.07



LISTA CIRCUITI

Table with 5 columns: A, B, C, D, E. Rows include: MANDATA ACQUA CALDA ALLA LETTURA, RITORNO ACQUA CALDA ALLA LETTURA, MANDATA ACQUA CALDA ALA LABORATORI, RITORNO ACQUA CALDA ALA LABORATORI, MANDATA ACQUA CALDA RADIATORI, RITORNO ACQUA CALDA RADIATORI, MANDATA ACQUA CALDA ALLA SALA LETTURA, RITORNO ACQUA CALDA ALLA SALA LETTURA.



ALTA FORMAZIONE

Schema funzionale centrale tecnologica

LISTA DEI SIMBOLI DISEGNI MECCANICI E IDRAULICI

Table with 2 columns: SIMBOLO, DESCRIZIONE. Lists various mechanical and hydraulic symbols like flow direction, temperature probes, pumps, and expansion vessels.

POMPE DI CIRCOLAZIONE

Table with 4 columns: SIGLA, QUANTITA', UBICAZIONE, TIPO. Lists circulation pumps for different rooms like laboratories and classrooms.

DATI DI PROGETTO

Table with 4 columns: TEMPERATURA ESTERNA ESTIVA, TEMPERATURA INTERNA ESTIVA, TEMPERATURA ESTERNA INVERNALE, TEMPERATURA INTERNA INVERNALE. Shows design temperature ranges.

VASI DI ESPANSIONE

Table with 7 columns: SIGLA, CIRCUITO, UBICAZIONE, CAPACITA', TIPO, ASSOLUZIONE PRESSIONICA, PRESSIONE DI ESERCIZIO, NOTE. Lists expansion vessels for different circuits.

1 - LA CAPACITA' DEL VASO D'ESPANSIONE MOSTRA NELLA TABELLA E' PULVAMENTE INDICATIVA. SARÀ OPERA DEL COSTRUTTORE DETERMINARE LA CAPACITA' EFFETTIVA DEL VASO A SECONDA DELLE APPARECCHIATURE INSTALLATE E DEL CONTENUTO DI ACQUA DEI CIRCUITI.

2 - PRESSIONE ASSOLUTA DI TRAVATURA DELLE VALVOLE DI SICUREZZA PARI A 400 KPa

Table with 5 columns: Revisione, Data, Descrizione, Disegnato da, Verificato da. Shows revision history for the drawing.