



**PIUSS**  
LUCCA DENTRO

INTERVENTO DI RESTAURO DELL'EX CONVENTO DI SAN DOMENICO - EX MANIFATTURA TABACCHI

Struttura per fase demolizione Complesso di restauro tecnologico

PROGETTO ESECUTIVO

PROGETTO ESECUTIVO

RAGGRUPPAMENTO TEMPORANEO DI IMPRESE

UNIECO SOC. COOP.  
via Mecenate 10 - 42124 - Reggio Emilia (RE) (Mantovana)

IMPRESA COSTRUZIONI EDILI E STRADALI BRN. MICHELE BRANCHI & C. Srl  
via S. Felice 18 - 55100 - Lucca (LU) (Mantovana)

RA.M.A. Srl - 55100 - Lucca (LU) (Mantovana)

V. Costantini, 800 - 55100 - Lucca (Mantovana)

MARTINELLI IMPIANTI  
via del Foglio 45th s. Anna - 55100 - Lucca (LU) (Mantovana)

PROGETTO

COORDINAMENTO GENERALE

ACQUEDOTTONICO  
Piero Carlo Pellegrini Architetto, via di Vicoalpago, 3129 - Pozzuolo - 55100 Lucca (LU)

STRUTTURALE E IMPIANTI MECCANICI, ELETTRICI, PREVENZIONE INCENDI  
e COORDINAMENTO SICUREZZA FASE PROGETTAZIONE  
AL.CE. Consulting S.r.l. con sede in via G. Beccardo, 20 - 56010 - Ginezzano (PI)

CONSULENTE PROGETTO RESTAURO  
Eugenio Vassallo Architetto, via Siroveto Gallo, 54 - 50128 - Pisa (PI)

CONSULENTE PROGETTO STRUTTURALE  
Massimo Di Gregori Ingegnere, Lungarno Simonelli, 10 - 56128 - Pisa (PI)

CONSULENTE PROGETTO ARCHITETTONICO  
Assessorio Franco Architetto, NCF & A., corso F.lli Cervi, 51 - 47188 - Recanati (RN)

Comune di Lucca  
RESPONSABILE E INCARICO DEL COORDINAMENTO: Arch. Mauro Di Bugno

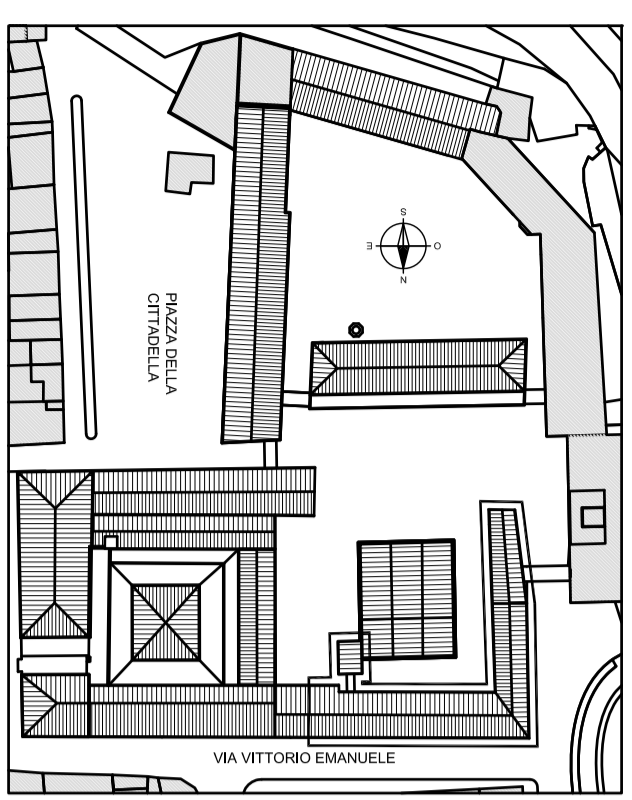
AF

IM.TAV.01



0	Stipendente 2103	Prima emissione	GS	GS	BP
Revisione	Data	Descrizione	Disegnato da	Verificato da	Validato da

PLANIMETRIA DI RIFERIMENTO

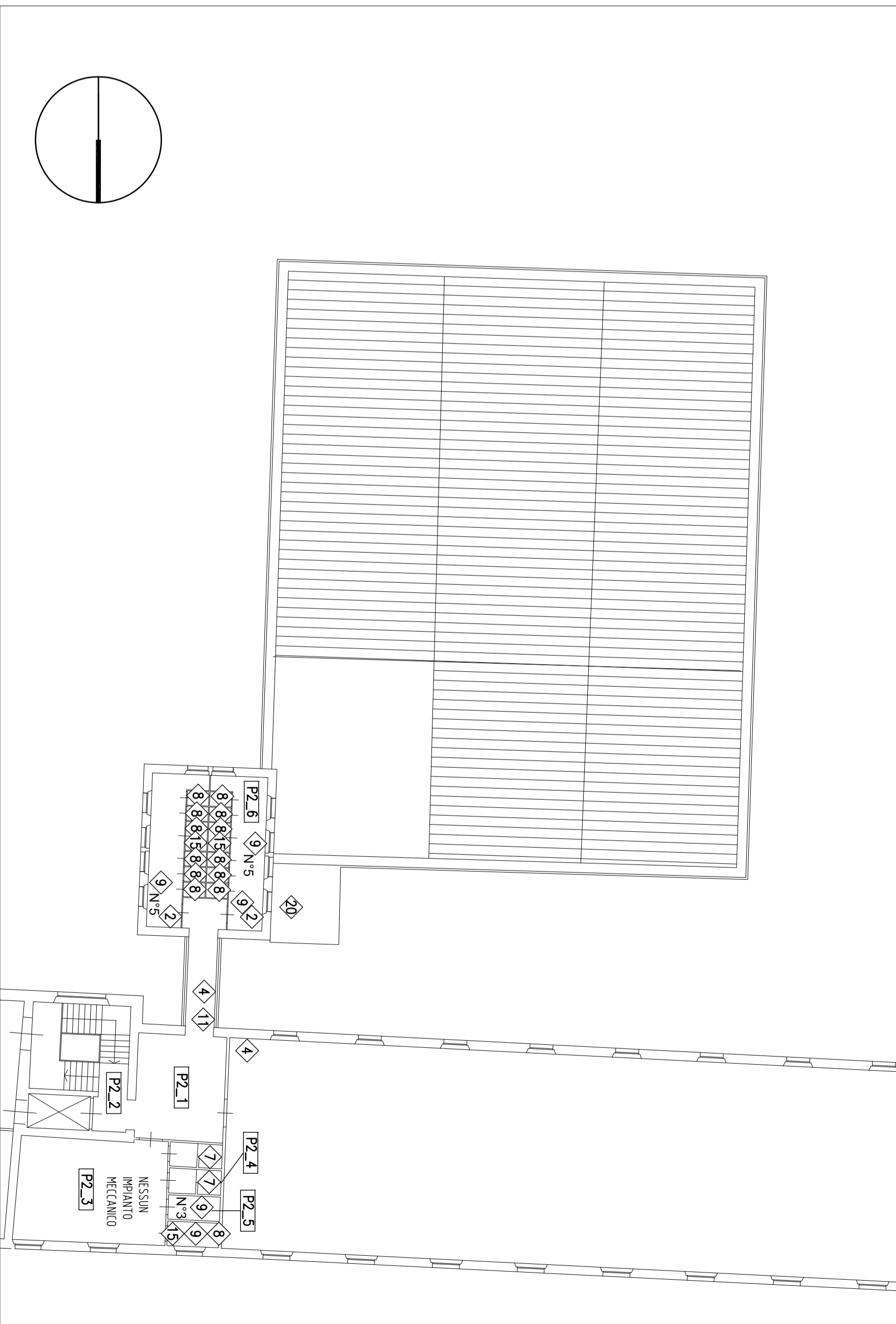
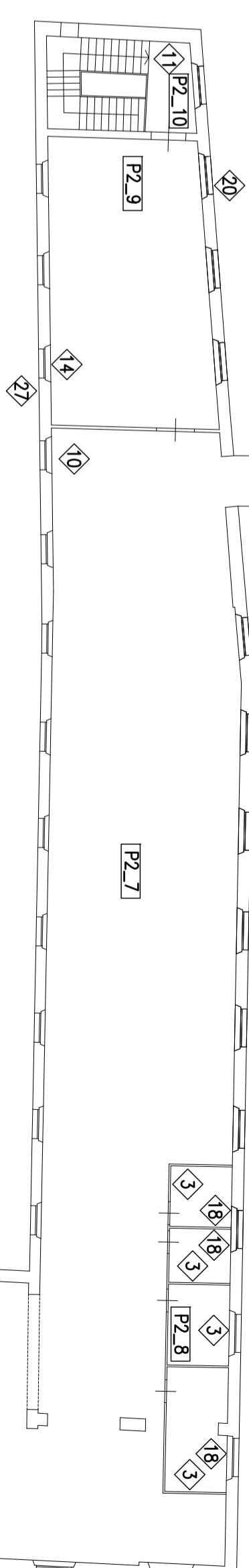


LEGENDA

- DEMOLIZIONE
- LAVORAZIONE DEMOLIZIONE
- NUMERO LOCALE
- NUMERO DI IDENTIFICAZIONE DEL PARTICOLARE
- NUMERO DEL FOGLIO SU CUI IL PARTICOLARE E' DISEGNATO
- NUMERO DEL FOGLIO SU CUI IL PARTICOLARE E' INDICATO

NOTA GENERALE

- 1- L'APPALTATORE DOVRA' VERIFICARE IN SITO L'ESATTA POSIZIONE DELLE TUBAZIONI, DEI CANALI DELLA GRA E DELLE APPARECCHIATURE ESISTENTI
- 1- TUTTI GLI IMPIANTI DI RISCALDAMENTO, IDROCOMPTARIO E TECNOLOGICI E I MACCHINARI INTERNI ALLE STANZE ESTERNE AL FABBRICATO DURANTO IL SOGGIORNO DOVRANNO ESSERE RIMOSSI ANCHE SE NON ESPRESSAMENTE INDICATO NELLA SECONDA NON RILEVATI RILEVABILI DURANTE IL SOGGIORNO. E' INCLUSA LA RIMOZIONE DEGLI IMPIANTI INCASSATI A SEGUITO DELLA DEMOLIZIONE DELLA PARETE/SOLAI/PAVIMENTO IN CUI SONO INSERITI
- 2- L'APPALTATORE IN ACCORDO CON LA DIREZIONE LAVORI DOVRA' SMALTIRE I MATERIALI RIMOSSI IN DISCARICHE AUTORIZZATE, NEL RISPETTO DELLA NORMATIVA ITALIANA VIGENTE IN TERMINI DI TUTELA AMBIENTALE (D.GS. n° 152/06 E SUE MODIFICHE ED INTEGRAZIONI)
- 3- GLI IMPIANTI ESTERNI DOVRANNO ESSERE DEMOLITI SENZA PROVOCARE INTERRUZIONE DI IMPIANTI ATTIVI A SERVIZIO DI ALTRE ZONE PREVEDENDO EVENTUALI MODIFICHE E REINSTALLAZIONI



RIMOZIONI IMPIANTI MECCANICI  
ALTA FORMAZIONE

Planta Piano Secondo



ELENCO RIMOZIONI MECCANICHE

- 1- L'AEROTERMO SARA' RIMOSSO COMPRESI LE TUBAZIONI, GLI STAFFAGGI E TUTTI GLI ACCESSORI
- 2- IL RADIATORE SARA' RIMOSSO COMPRESI LE TUBAZIONI, GLI STAFFAGGI E TUTTI GLI ACCESSORI ED EVENTUALI PROTEZIONI
- 3- LE TUBAZIONI SARANNO RIMOSE COMPRESI TUTTI GLI STAFFAGGI E ACCESSORI
- 4- LA DOCCIA SARA' RIMOSSA COMPRESI TUTTE LE TUBAZIONI, RUBINETTERIE E ACCESSORI
- 5- IL WC SARA' RIMOSSO COMPRESA LA CASSETTA DI RISCACCOUO, TUTTE LE TUBAZIONI, RUBINETTERIE E ACCESSORI
- 6- IL LAVANDINO SARA' RIMOSSO COMPRESI TUTTE LE TUBAZIONI, RUBINETTERIE E ACCESSORI
- 7- LO SCALDABOIA SARA' RIMOSSO COMPRESI TUTTE LE TUBAZIONI, RUBINETTERIE E ACCESSORI
- 8- L'IDRANTE E LA CASSETTA PORTADRIANTE SARA' RIMOSSA COMPRESI TUTTE LE TUBAZIONI, RUBINETTERIE E ACCESSORI
- 9- IL CANALE SARA' RIMOSSO COMPRESI TUTTI GLI STAFFAGGI E ACCESSORI
- 10- IL BIDET SARA' RIMOSSO COMPRESI TUTTE LE TUBAZIONI, RUBINETTERIE E ACCESSORI
- 11- IL CONDIZIONATORE SARA' RIMOSSO COMPRESI TUTTI GLI ACCESSORI
- 12- TUTTE LE TUBAZIONI ESTERNE SARANNO RIMOSE COMPRESI STAFFAGGI E ACCESSORI
- 13- I CANALI E I CAMINI SARANNO RIMOSSI COMPRESI TUTTI GLI STAFFAGGI E ACCESSORI