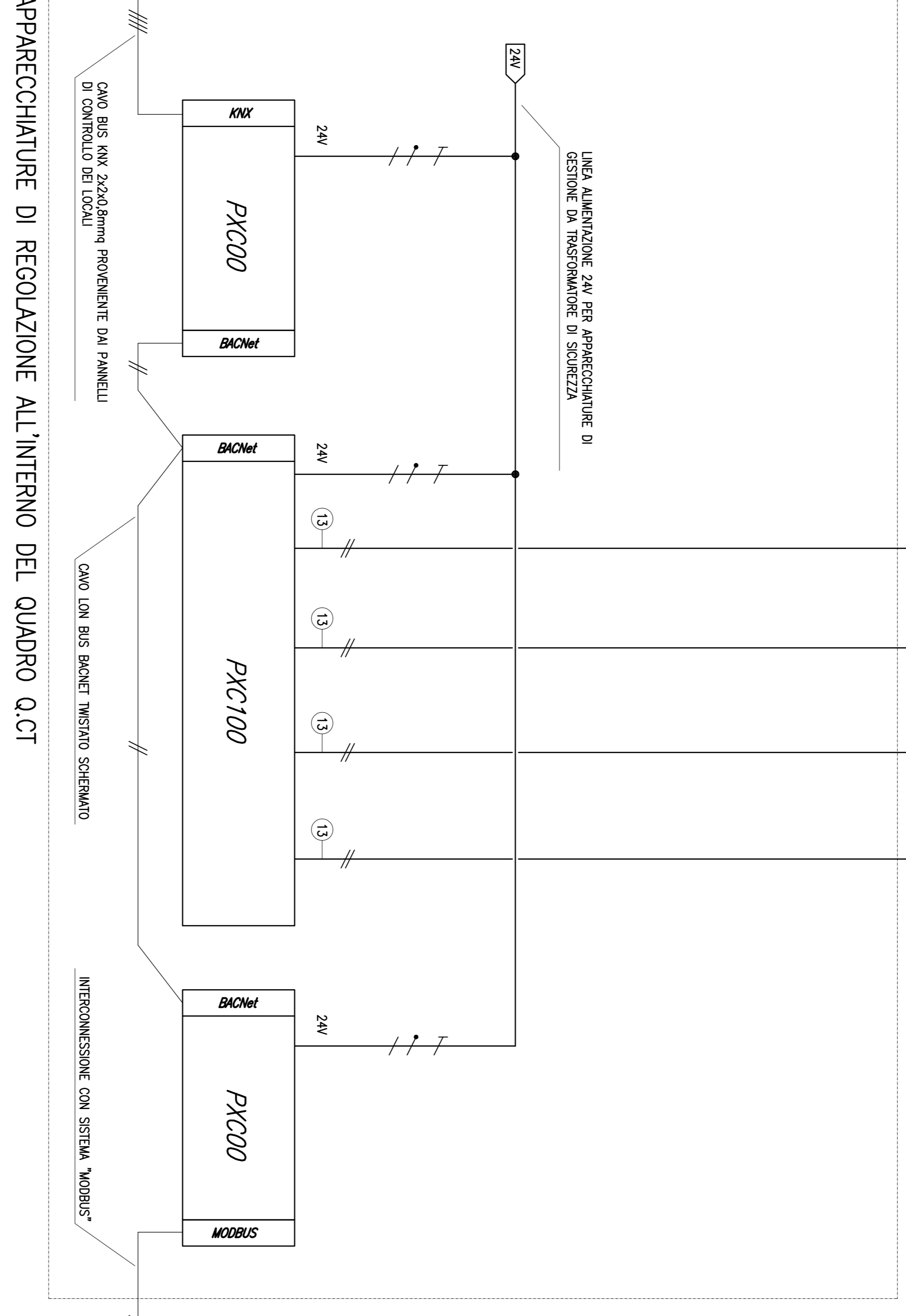
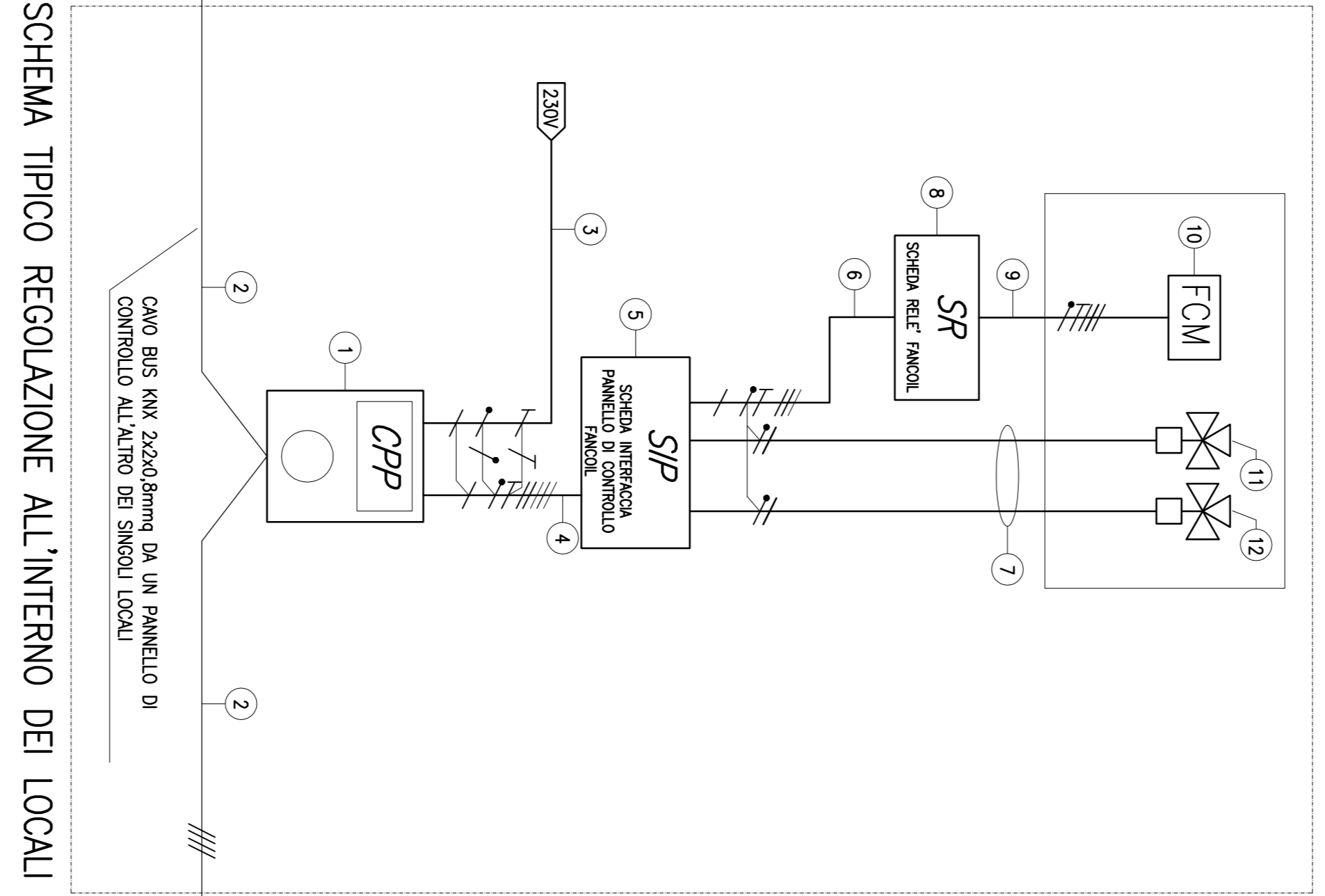


SCHEMA TIPICO REGOLAZIONE

- 1 PANNELLO ELETTRICO DI CONTROLLO AMBIENTE CON SONDA DI TEMPERATURA INTEGRATA
- 2 CAVO BUS KNX 2x0,25mm²
- 3 LINEA ALIMENTAZIONE 230V DA QUADRO GENERALE PER ALIMENTAZIONE PAN-CAL ED APPARECCHIATURE DI REGOLAZIONE
- 4 CAVO RETONI SC23MMØ + CAVO RETONI AC23MMØ
- 5 SCHEDA INTERFACCIA PANNELLO DI CONTROLLO FANCOIL
- 6 CAVO RETONI SC23MMØ + CAVO RETONI AC23MMØ
- 7 CAVO RETONI 4x1,25MMØ
- 8 SCHEDA RELÉ COMANDO FANCOIL
- 9 CAVO RETONI SC23MMØ
- 10 FANCOIL DEL LOCALE
- 11 VALVOLA 3 VIE ON-OFF ACQUA CALDA
- 12 VALVOLA 3 VIE ON-OFF ACQUA FREDDERAMA
- 13 CAVO INNESTO 2X1MMØ A BASSA EMISSIONE DI GAS TOSSICI E CORROSIVI
- 14 CONDOTTO SCARICATA SERBATOIA TRAPIANTICO
- 15 COMANDO SERBATOIA RECUPERATORE (INNESTO ABA)
- 16 TERMOSTATO ANTERLO
- 17 SONDA TEMPERATURA ARIA CANALE DI MANDATA
- 18 CAVO INNESTO SCHEMATO REPAR 2X1MMØ A BASSA EMISSIONE DI GAS TOSSICI E CORROSIVI
- 19 CAVO INNESTO SCHEMATO REPAR A 2 CONDUTTORI



NOTE GENERALI

- 1- PER IL NUMERO ESATTO DEI COMPONENTI DI REGOLAZIONE E CONTROLLO VEDERE QUANTO RIPORTATO NELLA TAVOLA INT. MECCANICI
- 2- VERIFICARE CHE I TIPI DI CAVO INDICATI SONO COMPATIBILI CON LE STRUTTURE DI INSTALLAZIONE DEI PRODUTTORI DEI DISPOSITIVI
- 3- ALTERNATIVE DEL QUADRO QCT I CONDUTTORI, GLI STRUMENTI DI MISURA, I CONDANTI DI REGOLAZIONE, LE SCHEDE DI CONTROLLO, LE SCHEDE DI COMANDO, LE SCHEDE DI INTERFACCIA, IL SISTEMA DI GESTIONE E SUPERVISIONE SONO IN GRADO DI COMANDARE I CONDUTTORI, SERVIRSI LO SCATTO DI PROTEZIONE, LEGGERE LE MISURE DEGLI STRUMENTI.

SCHEMA TIPICO COLLEGAMENTO "MODBUS"

- 1 ALIMENTAZIONE 24V DC
- 2 INTERRUITTORE AUTOMATO MODULARE
- 3 CAVO DI COLLEGAMENTO INTERRUITTORE AL SISTEMA DI COMANDO/REGOLAZIONE
- 4 INTERFACCIA "MODBUS" PREZERBATA PER INT. MODULARI
- 5 CONNETTORE DI ALIMENTAZIONE ALTERNATIVA "MODBUS" PREZERBATA
- 6 CONNETTORE COLLEGAMENTO LINEA "MODBUS"