

UNIONE EUROPEA
 Fondo Europeo di Sviluppo Regionale

REGIONE TOSCANA
 Direzione Regionale Sviluppo Economico e Infrastrutture

REPUBBLICA ITALIANA

**INTERVENTO DI RESTAURO DELL'EX CONVENTO DI SAN DOMENICO -
 PROGETTO IMPIANTO ELETTRICO, TO E SPECIALI**
 Studio per l'alta formazione connesso al restauro storico-artistico

PROGETTO ESECUTIVO
 BAGNO 0101
 BAGNO 0102
 BAGNO 0103
 BAGNO 0104
 BAGNO 0105
 BAGNO 0106
 BAGNO 0107
 BAGNO 0108
 BAGNO 0109
 BAGNO 0110
 BAGNO 0111
 BAGNO 0112
 BAGNO 0113
 BAGNO 0114
 BAGNO 0115
 BAGNO 0116
 BAGNO 0117
 BAGNO 0118
 BAGNO 0119
 BAGNO 0120
 BAGNO 0121
 BAGNO 0122
 BAGNO 0123
 BAGNO 0124
 BAGNO 0125
 BAGNO 0126
 BAGNO 0127
 BAGNO 0128
 BAGNO 0129
 BAGNO 0130
 BAGNO 0131
 BAGNO 0132
 BAGNO 0133
 BAGNO 0134
 BAGNO 0135
 BAGNO 0136
 BAGNO 0137
 BAGNO 0138
 BAGNO 0139
 BAGNO 0140
 BAGNO 0141
 BAGNO 0142
 BAGNO 0143
 BAGNO 0144
 BAGNO 0145
 BAGNO 0146
 BAGNO 0147
 BAGNO 0148
 BAGNO 0149
 BAGNO 0150
 BAGNO 0151
 BAGNO 0152
 BAGNO 0153
 BAGNO 0154
 BAGNO 0155
 BAGNO 0156
 BAGNO 0157
 BAGNO 0158
 BAGNO 0159
 BAGNO 0160
 BAGNO 0161
 BAGNO 0162
 BAGNO 0163
 BAGNO 0164
 BAGNO 0165
 BAGNO 0166
 BAGNO 0167
 BAGNO 0168
 BAGNO 0169
 BAGNO 0170
 BAGNO 0171
 BAGNO 0172
 BAGNO 0173
 BAGNO 0174
 BAGNO 0175
 BAGNO 0176
 BAGNO 0177
 BAGNO 0178
 BAGNO 0179
 BAGNO 0180
 BAGNO 0181
 BAGNO 0182
 BAGNO 0183
 BAGNO 0184
 BAGNO 0185
 BAGNO 0186
 BAGNO 0187
 BAGNO 0188
 BAGNO 0189
 BAGNO 0190
 BAGNO 0191
 BAGNO 0192
 BAGNO 0193
 BAGNO 0194
 BAGNO 0195
 BAGNO 0196
 BAGNO 0197
 BAGNO 0198
 BAGNO 0199
 BAGNO 0200

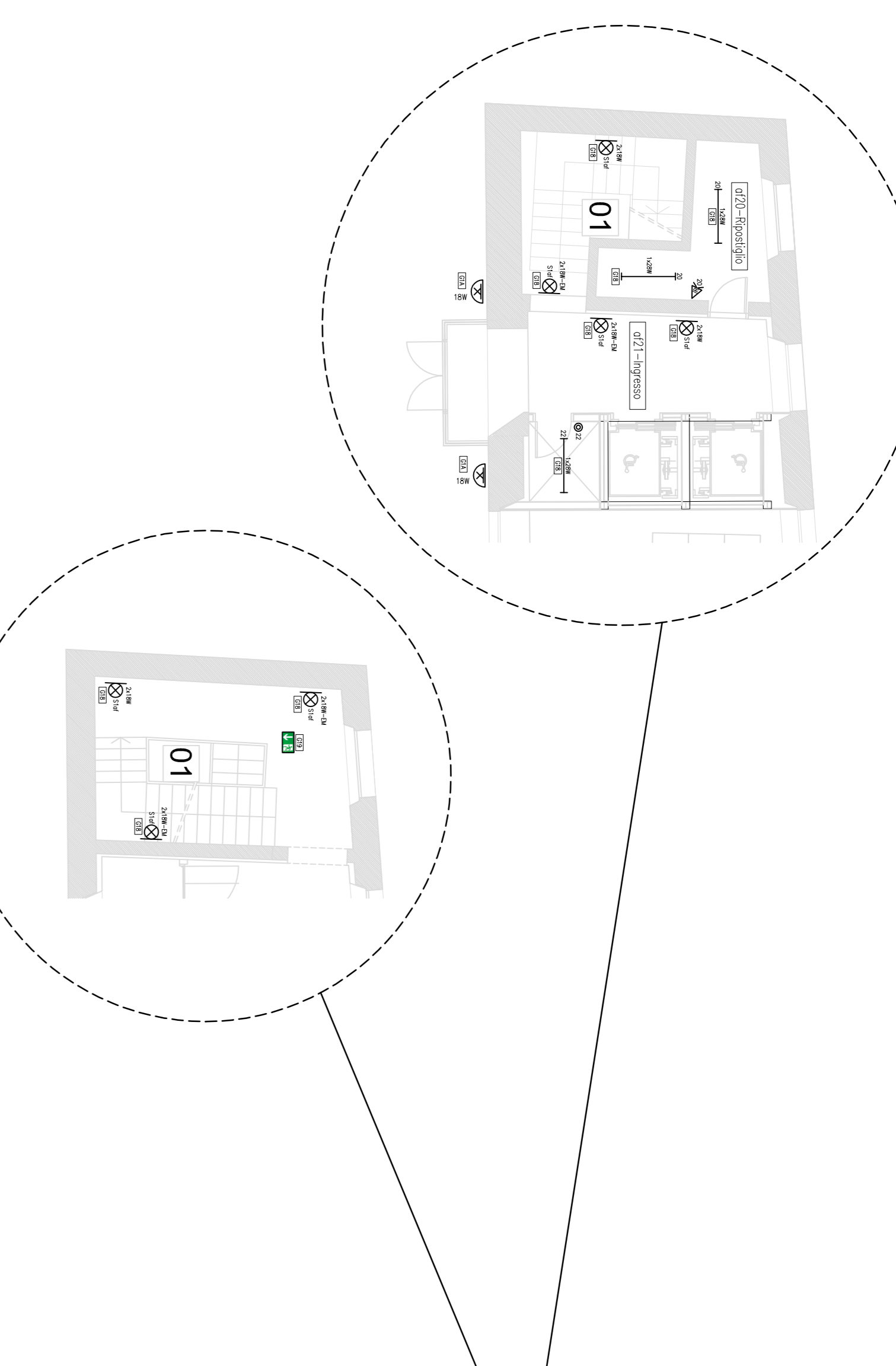
PRIMA
 Università di Lucca

CONFERENZA DI PROGETTO
 IMPIANTO ELETTRICO
 PIANO SECONDO
IE.TAV.02
AF

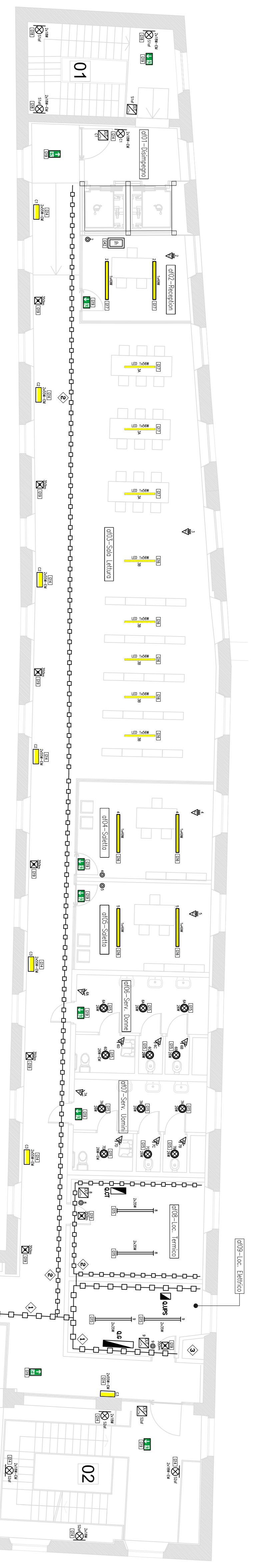
CONFERENZA DI PROGETTO
 IMPIANTO ELETTRICO
 PIANO SECONDO
IE.TAV.02
AF

CONFERENZA DI PROGETTO
 IMPIANTO ELETTRICO
 PIANO SECONDO
IE.TAV.02
AF

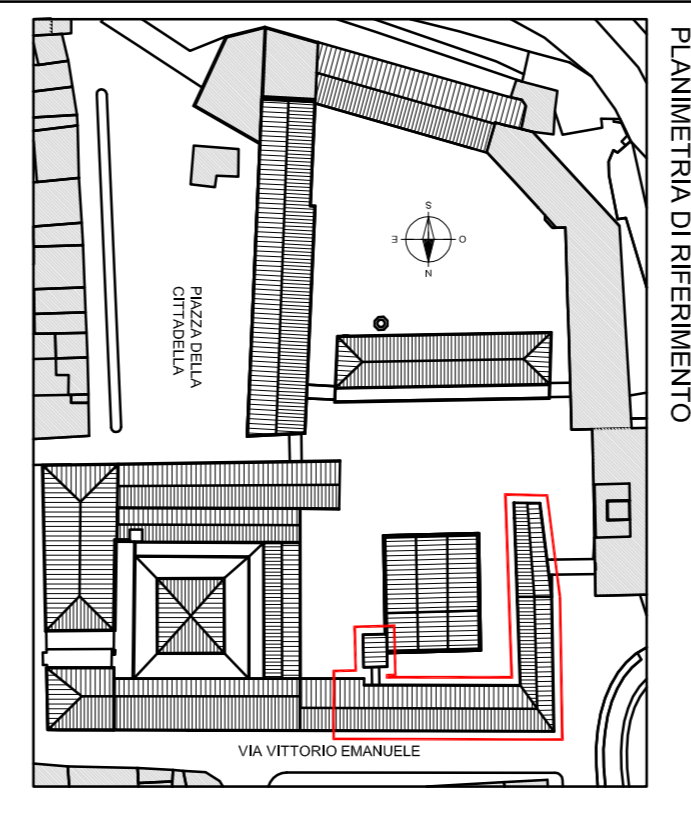
IMPIANTO ELETTRICO ILLUMINAZIONE
 "ALTA FORMAZIONE" - PIANO SCALA P.TERRA
 Scala 1:100



IMPIANTO ELETTRICO ILLUMINAZIONE
 "ALTA FORMAZIONE" - PIANO SCALA P.PRIMO
 Scala 1:100

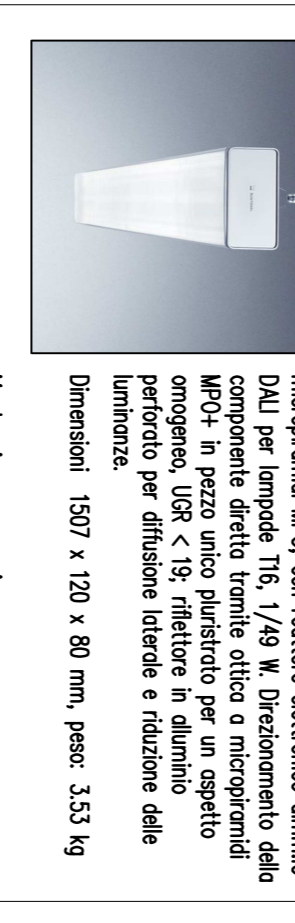


IMPIANTO ELETTRICO ILLUMINAZIONE
 "ALTA FORMAZIONE" - PIANO SECONDO
 Scala 1:100



TIPOLOGIA APPARECCHI ILLUMINANTI

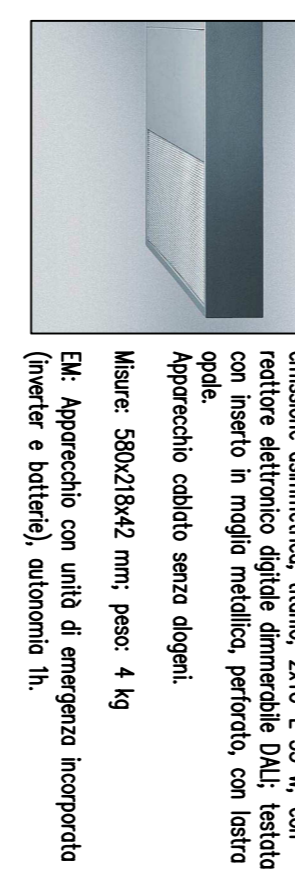
ECOSYS DI 1/48W - Dimmerabile Dali
 (o equivalente)



PANOS A-LI 1/28W TC-DALI
 (o equivalente)



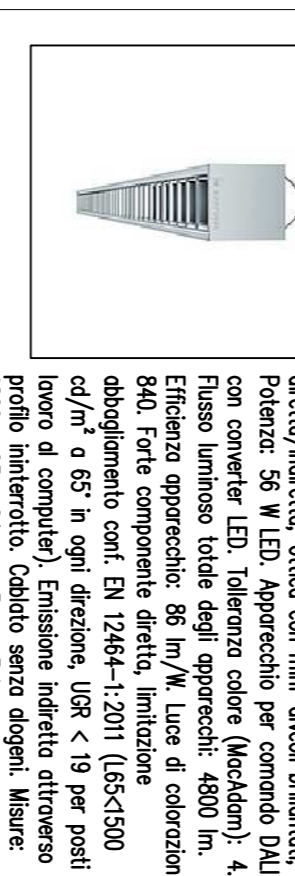
KAREL-M 2/55W TC-L LDF - Dimmerabile Dali
 (o equivalente)



PERLUCE O 2/18W TC-L
 (o equivalente)



LINOR LED 56W LDF - Dimmerabile Dali
 (o equivalente)



LEGENDA SIMBOLICHE

- CANALE METALLICO CON COPERTURA PPAK
- PANNELLA FLUORESCENTE CON SCHERMO IN PIASTRELLE EMERSONIANO CON FIBRE DI VETRO DA PARETE/SOTTITO PER T16 - N.1 TUBO FLUORESC.
- PANNELLA FLUORESCENTE CON SCHERMO IN PIASTRELLE EMERSONIANO CON FIBRE DI VETRO DA PARETE/SOTTITO PER T16 - N.2 TUBO FLUORESC.
- PANNELLA A LED MONO LINEARE CON RILATORE DIMMERABILE DALI (TPO ZUMMEL, TUMCOR O EQUIVALENTE)
- PANNELLA FLUORESCENTE A SOSPENSIONE LUCE DIRECTIONALE T16 PPAK, OTTICA A MARCHESANA, CON RILATORE DIMMERABILE DALI (TPO ZUMMEL, TUMCOR O EQUIVALENTE)
- APP. ILLUMINANTI DA PARETE LUCE DIRECTIONALE CON RILATORE DIMMERABILE DALI E LINEA DI ENERGIZIA AUTOMANOVRA (TPO ZUMMEL, TUMCOR, WALT, O EQUIVALENTE)
- PANNELLA QUADRA IN PARETE/SOTTITO CON RILATORE DALI, ANZICO LAMPARA TC-L (TPO ZUMMEL, TUMCOR O EQUIVALENTE)
- PANNELLA QUADRA IN PARETE/SOTTITO CON RILATORE DALI, ANZICO LAMPARA TC-L CON LINEE DI ENERGIZIA AUTOMANOVRA (TPO ZUMMEL, TUMCOR O EQUIVALENTE)
- APPARECCHIO ILLUMINANTE ROTONDO DA PARETE PPAK ANZICO LAMPARA TC-L (TPO ZUMMEL, TUMCOR O EQUIVALENTE)
- APP. ILLUMINANTI A PARETE DA ESTERNO PPAK CON LAMPARA A RSP. ENERGETICO
- SPERONE DI MONITORIO AD INGRESSO PER COMANDO LUCE
- FOTORESPONSE LUCE QUADRA PER SETTIMA DALI
- TOUCH PANEL GESTIONE DALI EMULATO PER COMANDO E GESTIONE IMPIANTO ILLUMINAZIONE
- QUADRO ELETTRICO
- MODELLO USATA NELLE PER COMANDO CARICHI (1 USCITA) COLLEGATO SU SISTEMA DALI

ELENCO LAVORAZIONI

- 1- CANALE METALLICO CON COPERTURA PPAK, CANALI DI PROTEZIONE PPAK, MANICO DI SOTTO SEPARATORE, RICORDO IN VISTA A SOSPENSIONE SOTTITO PER LA DISTRIBUZIONE, ANTIINNEBBIAZIONE, SPC-(TV)
- 2- CANALE METALLICO CON COPERTURA PPAK, CANALI DI PROTEZIONE PPAK, MANICO DI SOTTO SEPARATORE, RICORDO IN VISTA A SOSPENSIONE SOTTITO PER LA DISTRIBUZIONE, ANTIINNEBBIAZIONE, SPC-(TV)
- 3- CANALI VERTICALI CON CANALI PERFORATI PER PASSAGGIO IMPIANTI (USA ALIMENTAZIONE QUANDO OLA INGRESSO LINEA TELEFONICA, COLLEGAMENTO TRA CIRCUITI INVIOLAZIONE INGRESSO VALA FORMAZIONE E INGRESSO DI IMPRESA)

NOTE GENERALI

- 1- LA DISTRIBUZIONE PRIMARIA DOSSILE DEGLI IMPIANTI ELETTRICI (LUCE, PA, ETC.), SPARTE, REALIZZATA TRAMITE CANALI MULTIPOLI CON QUADRA A BASSA EMISSIONE DI GAS TOSCO E MANICO DI PROTEZIONE PPAK
- 2- I CANALI SONO CANALI METALLICI CON COPERTURA PPAK
- 3- LA DISTRIBUZIONE SECONDARIA DEGLI IMPIANTI ELETTRICI (LUCE, PA, ETC.) ALL'INTERNO DEI SINIGLI AMBIENTI SARAN REALIZZATA SENZA QUADRA A BASSA EMISSIONE DI GAS TOSCO E MANICO DI PROTEZIONE PPAK
- 4- IL CONTROLLO ON/OFF DEGLI APPARECCHI ILLUMINANTI COMANDATI DA TELECOMI DEI LOCALI SARAN TRAMITE TOUCH PANEL
- 5- TUTTI I COPERTORI DI LUCE TPO PRESENTI NEGLI AMBIENTI SARANO MUNITI DI INGRESSO PER COLLEGAMENTO A SISTEMA DI GESTIONE E SUPERVISIONE DALI
- 6- TUTTI I TRAVELLI PER I MANICI DI INGRESSO
- 7- PRESENTARE LA COPERTURA ANTIINNEBBIAZIONE DELLA SPERONE A SEGNO DELL'ESISTENZA DELL'INTELLIGENT MANAGEMENT DEL TUMCOR O EQUIVALENTE

PARTICOLARE TIPICO PASSAGGIO IMPIANTI
 "ALTA FORMAZIONE" - P. SECONDO
 Scala 1:50

