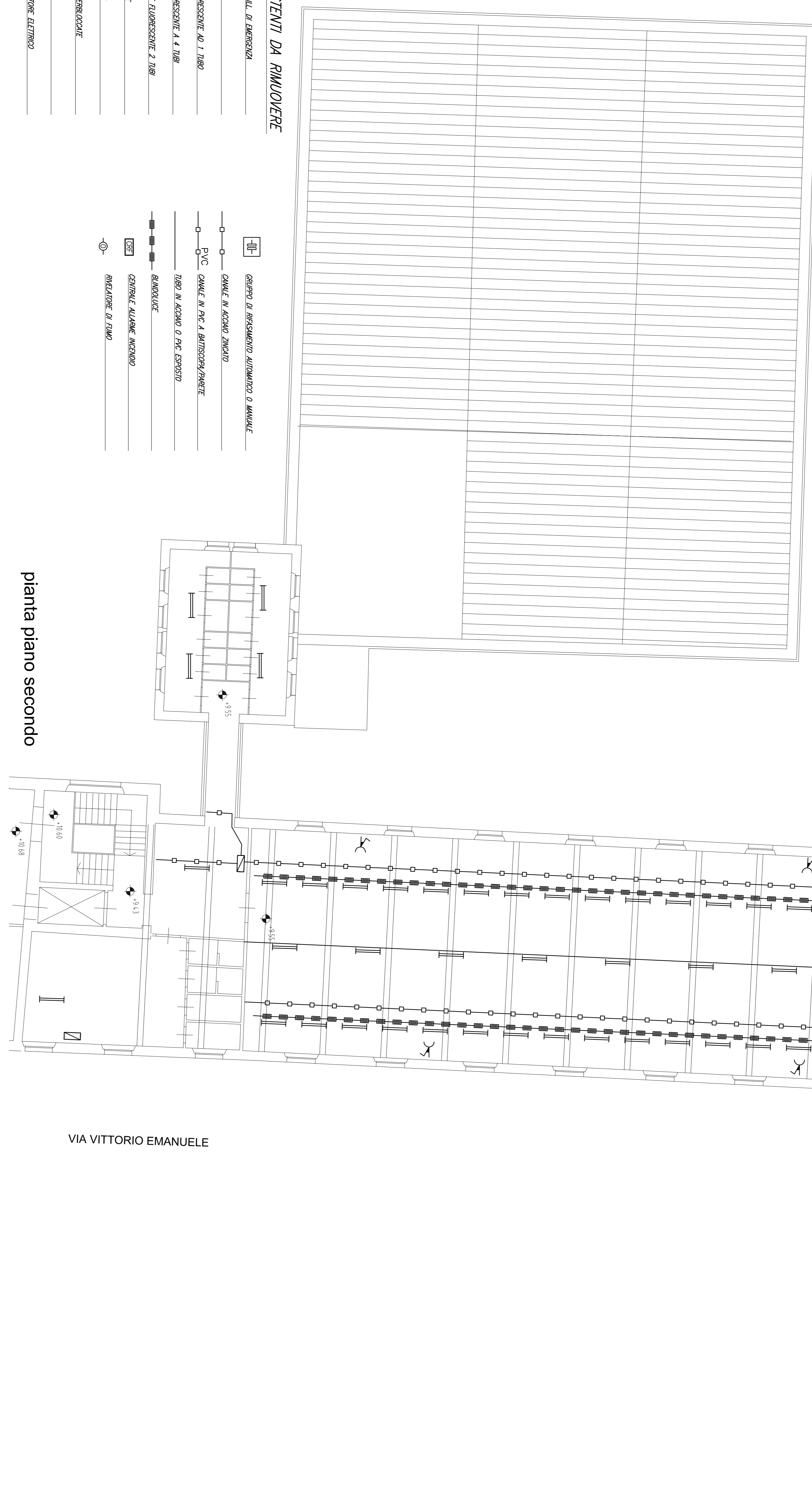


APPARECCHI ESISTENTI DA RIMUOVERE

- APPARECCHI PER IL N. EMERGENZA
- PNEUMATICI
- APPARECCHI FLUORESCENTI RL 1 T8/82
- APPARECCHI FLUORESCENTI A 1 T8/82
- CORPI ALUMINATI FLUORESCENTE 2 T8/82
- INTERRUPTORI LUCE
- PNESI 2P+L 230V
- GRUPPI PNEZI INTERRUCCIONE
- QUADRI ELETTRICI
- ALLICCIAMENTO MOTORI ELETTRICI

GRUPPI DI RINGHIAMENTO ALIMENTATO O MANUALE

- CANALE IN ACCIAIO ZINCATO
- PVC CANALE IN PVC A INTORNO/PIANTE
- TUBO IN ACCIAIO O PVC ESPOSITO
- BLANDOLUCE
- CENTRALE ALUMINE ANCORINO
- REGOLATORE DI CARICO



pianta piano secondo

VIA VITTORIO EMANUELE