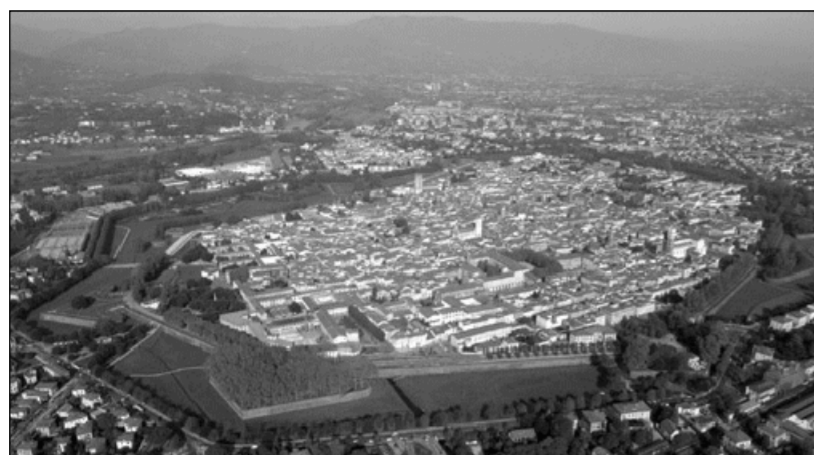




CITTA' DI LUCCA

Le ali alle tue idee



INTERVENTO DI RESTAURO DELL' EX CONVENTO DI SAN DOMENICO - EX MANIFATTURA TABACCHI

Strutture per l'alta formazione connesse al trasferimento tecnologico (AF)

PROGETTO ARCHITETTONICO PROGETTO ESECUTIVO

RAGGRUPPAMENTO TEMPORANEO DI IMPRESE

UNIECO SOC. COOP.
via Meuccio Ruini, 10 - 42124 - Reggio Emilia (RE) (Mandataria)

IMPRESA COSTRUZIONI EDILI E STRADALI DR. ING. MICHELE BIANCHI & C. srl
via D. Chelini, 39 - 55100 - Lucca (LU) (Mandante)

R.A.M.A. srl
vl. Castracani, 600 - 55100 - Lucca (Mandante)

MARTINELLI IMPIANTI
via del Poggetto 439/h S. Anna - 55100 - Lucca (LU) (Mandante)

PROGETTO

COORDINAMENTO GENERALE
A.I.C.E. Consulting S.r.l. con sede in via G. Boccaccio, 20 - 56010 - Ghezzano (PI)
Pietro Carlo Pellegrini Architetto, via di Vicopelago, 3129 - Pozzuolo - 55100 Lucca (LU)

ARCHITETTONICO
Pietro Carlo Pellegrini Architetto, via di Vicopelago, 3129 - Pozzuolo - 55100 Lucca (LU)

STRUTTURALE, IMPIANTI MECCANICI, ELETTRICI, PREVENZIONE INCENDI
e COORDINAMENTO SICUREZZA FASE PROGETTAZIONE
A.I.C.E. Consulting S.r.l. con sede in via G. Boccaccio, 20 - 56010 - Ghezzano (PI)

CONSULENTE PROGETTO RESTAURO
Eugenio Vassallo Architetto, via Sandro Gallo, 54 - 30126 - Venezia Lido (VE)

CONSULENTE PROGETTO STRUTTURALE
Massimo Dringoli Ingegnere, Lungarno Simonelli, 10 - 56126 - Pisa (PI)

CONSULENTE PROGETTO ARCHITETTONICO
Alessandro Franco Architetto, RCF & P., c.so F.lli Cervi, 51 - 47838 - Riccione (RN)

Comune di Lucca
RESPONSABILE UNICO DEL PROCEDIMENTO: Arch. Mauro Di Bugno

PROGETTO: PIANO DEL COLORE
Pianta piano secondo

edificio

AF

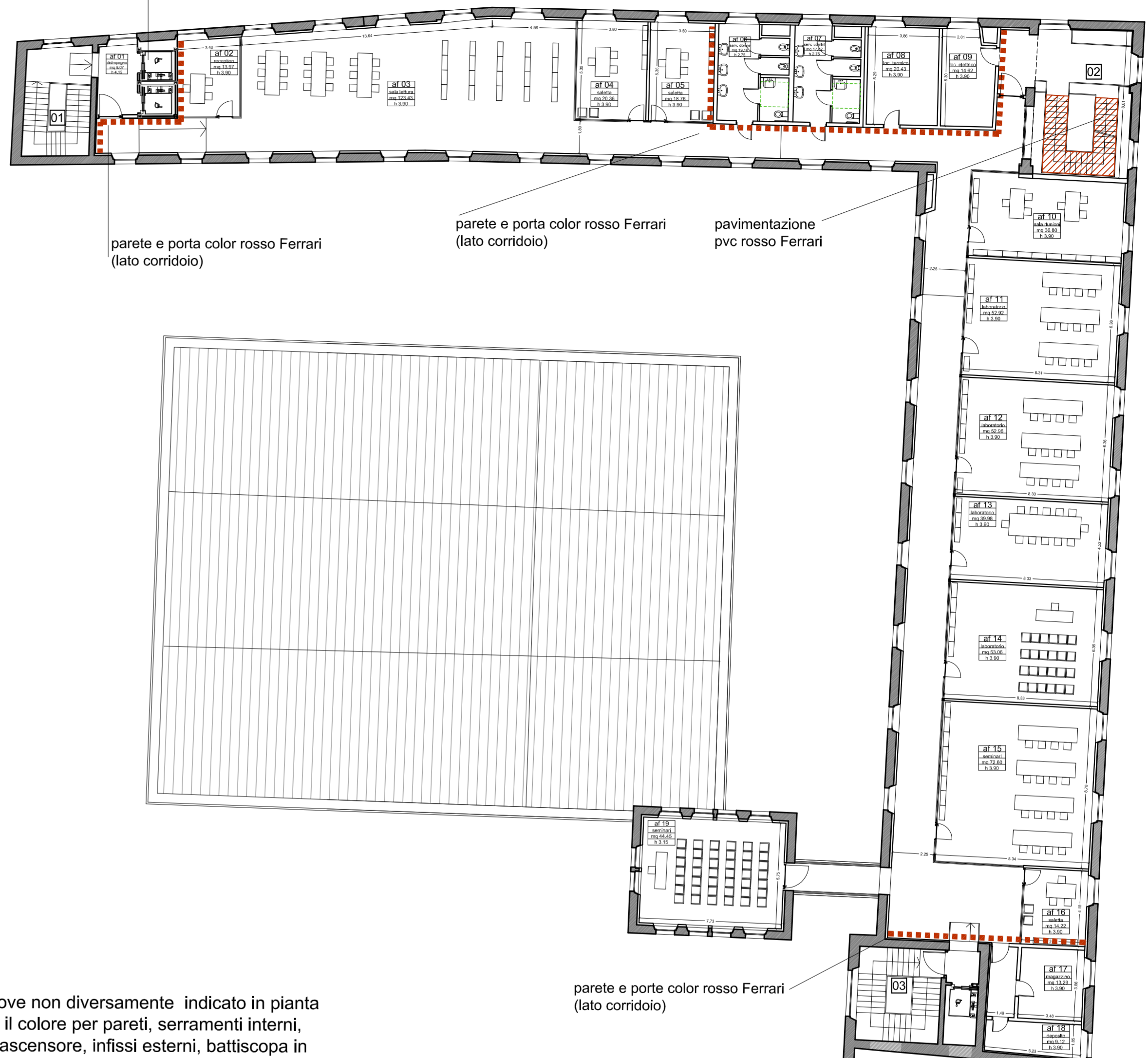
SCALA : 1:200
DATA : Ottobre 2013
FILE : TAV_27_PIANO COLORE.dwg
REV : 00

elaborato
AR.TAV.27

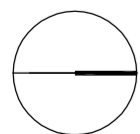
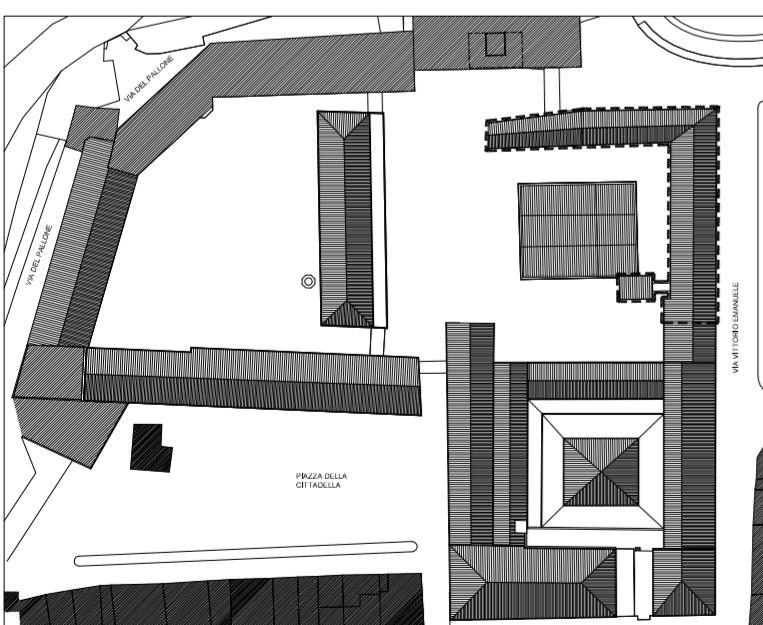
COMPETITIVITÀ
DINAMISMO
INNOVAZIONE
QUALITÀ

www.regione.toscana.it/cree

ascensori int est
bianco smaltato



dove non diversamente indicato in pianta
il colore per pareti, serramenti interni,
ascensore, infissi esterni, battiscopa in
alluminio è ral 9010 (bianco)



0 m 10 m 20 m

finiture e colori	af01	af 02,03,04,05,08,09, 10,11,12,13,14,15,16, 19	af 17,18	scale 01	scale 02	scale 03	af 06,07	corridoi	af 08,09
pavimento	linoleum tipo Forbo marmoleum concrete 3706 beton	linoleum tipo Forbo marmoleum concrete 3706 beton	linoleum tipo Forbo marmoleum concrete 3706 beton	pietra esistente	pavimento rivestito in pvc rosso, pareti, strutture, opere in ferro verniciate ral 9010	pavimento rivestito in pvc grigio pietra, pareti, strutture, opere in ferro verniciate ral 9010	ceramica tipo Lea Ceramiche Metropolis fin nat London Grey 30x60	linoleum tipo Forbo marmoleum concrete 3706 beton	linoleum tipo Forbo marmoleum concrete 3706 beton
soffitto	ral 9010	ral 9010	ral 9010	ral 9010	ral 9010	ral 9010	ral 9010	ral 9010	ral 9010
pareti	pitturati ral 9010	cartongesso linteeggiato ral 9010 o rosso Ferrari dove indicato, se in vetro tipo Citterio (ARC TAV 24) con profili colore ral 9010, se opache verniciate colore ral 9010	cartongesso pitturato rosso Ferrari dove specificato	ral 9010	pareti vetrate tipo Fuego Light, infissi ral 9010	ral 9010	interne bagni tipo Lea Ceramiche Metropolis fin nat London Grey 30x60 fino h cornice porte, oltre smalto ral 9010; restanti pareti smalto ral 9010,	pitturati ral 9010	pitturati ral 9010
zoccolino	alluminio verniciato come pareti	alluminio verniciato come pareti	alluminio verniciato come pareti	alluminio verniciato come pareti	alluminio verniciato come pareti	alluminio verniciato come pareti	alluminio verniciato come pareti	alluminio verniciato come pareti	alluminio verniciato come pareti
porte interne	colore ral 9010 sul disimpegno, color rosso Ferrari sul corridoio	in vetro tipo Citterio (ARC TAV 24) o se opache verniciate colore ral 9010	in vetro tipo Citterio (ARC TAV 24) se opache verniciate colore ral 9010		porte vetrate tipo Fuego Light, infissi ral 9010	porte tipo Novoferm Elite verniciate colore ral 9010	se in vetro tipo Citterio (ARC TAV 24) se opache verniciate colore ral 9010 o rosso Ferrari dove indicato		porte tipo Novoferm Elite verniciate colore rosso Ferrari
davanzali	pannello gesso/fibra verniciato ral 9010	pannello gesso/fibra verniciato ral 9010	pannello gesso/fibra verniciato ral 9010				pannello gesso/fibra verniciato ral 9010	pannello gesso/fibra verniciato ral 9010	pannello gesso/fibra verniciato ral 9010
soglie									
ascensori	internamente ed esternamente laccati bianchi					internamente, esternamente laccati bianchi			