



CITTA' DI LUCCA

Le ali alle tue idee



UNIONE EUROPEA  
FONDO EUROPEO  
DI SVILUPPO REGIONALE



REPUBBLICA ITALIANA



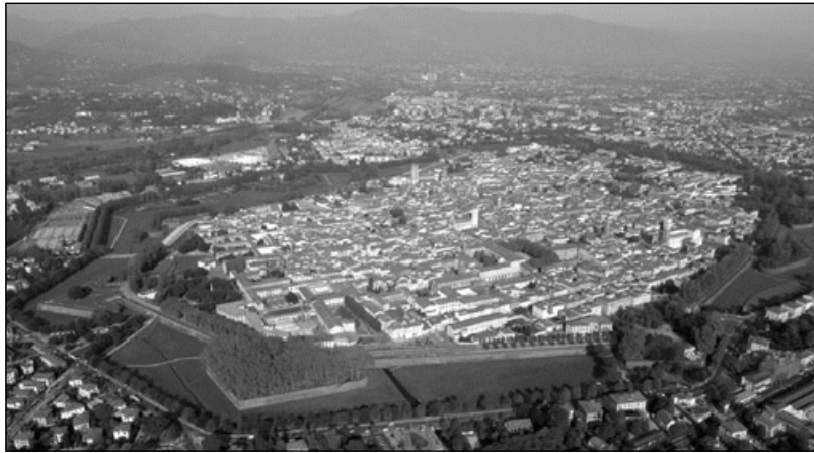
POR  
CREO  
2007-13  
PROGRAMMA REGIONALE  
OGGETTIVO REGIONALE  
COMPETITIVITA'  
INNOVAZIONE  
E OCCUPAZIONE  
Fondo Europeo  
di Sviluppo Regionale



REGIONE  
TOSCANA



PROVINCIA  
di Lucca



INTERVENTO DI RESTAURO DELL' EX CONVENTO DI SAN DOMENICO -  
EX MANIFATTURA TABACCHI

Strutture per l'alta formazione connesse al trasferimento tecnologico (AF)

PROGETTO ARCHITETTONICO  
PROGETTO ESECUTIVO

RAGGRUPPAMENTO TEMPORANEO DI IMPRESE

UNIECO SOC. COOP.  
via Meuccio Ruini, 10 - 42124 - Reggio Emilia (RE) (Mandataria)  
IMPRESA COSTRUZIONI EDILI E STRADALI DR. ING. MICHELE BIANCHI & C. srl  
via D. Chelini, 39 - 55100 - Lucca (LU) (Mandante)  
R.A.M.A. srl  
vi. Castracani, 600 - 55100 - Lucca (Mandante)

MARTINELLI IMPIANTI  
via del Poggetto 439/h S. Anna - 55100 - Lucca (LU) (Mandante)

PROGETTO

COORDINAMENTO GENERALE  
A.I.C.E. Consulting S.r.l. con sede in via G. Boccaccio, 20 - 56010 - Ghezzano (PI)  
Pietro Carlo Pellegrini Architetto, via di Vicopelago, 3129 - Pozzuolo - 55100 Lucca (LU)

ARCHITETTONICO  
Pietro Carlo Pellegrini Architetto, via di Vicopelago, 3129 - Pozzuolo - 55100 Lucca (LU)  
STRUTTURALE, IMPIANTI MECCANICI, ELETTRICI, PREVENZIONE INCENDI  
e COORDINAMENTO SICUREZZA FASE PROGETTAZIONE  
A.I.C.E. Consulting S.r.l. con sede in via G. Boccaccio, 20 - 56010 - Ghezzano (PI)

CONSULENTE PROGETTO RESTAURO  
Eugenio Vassallo Architetto, via Sandro Gallo, 54 - 30126 - Venezia Lido (VE)

CONSULENTE PROGETTO STRUTTURALE  
Massimo Dringoli Ingegnere, Lungano Simonelli, 10 - 56126 - Pisa (PI)

CONSULENTE PROGETTO ARCHITETTONICO  
Alessandro Franco Architetto, RCF & P., c.so F.lli Cervi, 51 - 47838 - Riccione (RN)

Comune di Lucca  
RESPONSABILE UNICO DEL PROCEDIMENTO: Arch. Mauro Di Bugno

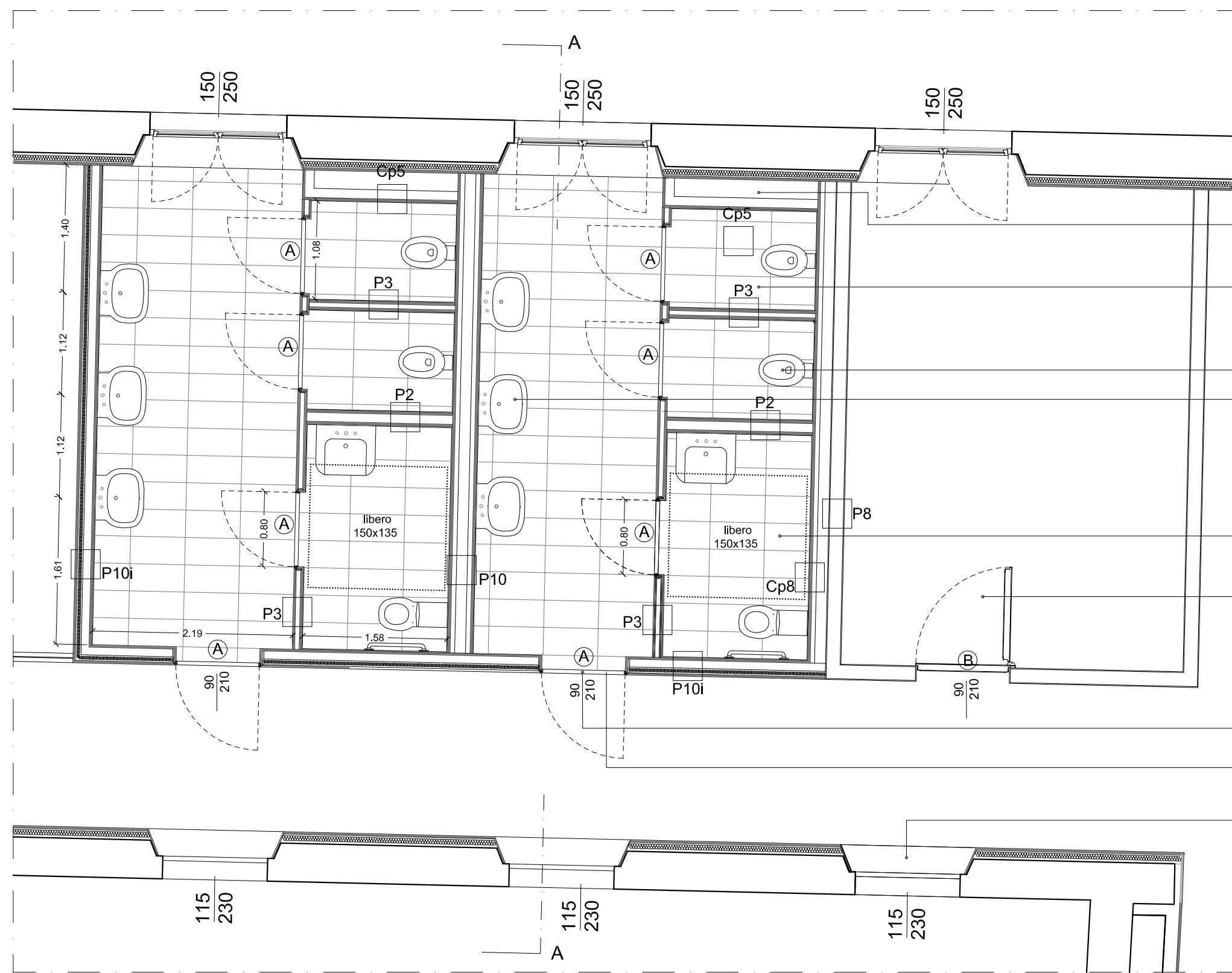
PARTICOLARI COSTRUTTIVI - SERVIZI IGIENICI  
piano secondo

edificio  
**AF**  
elaborato  
**AR.TAV.25**

SCALA: 1:50  
FILE: AF-AR-24\_25-R0.dwg  
DATA: Ottobre 2013  
REV: 00

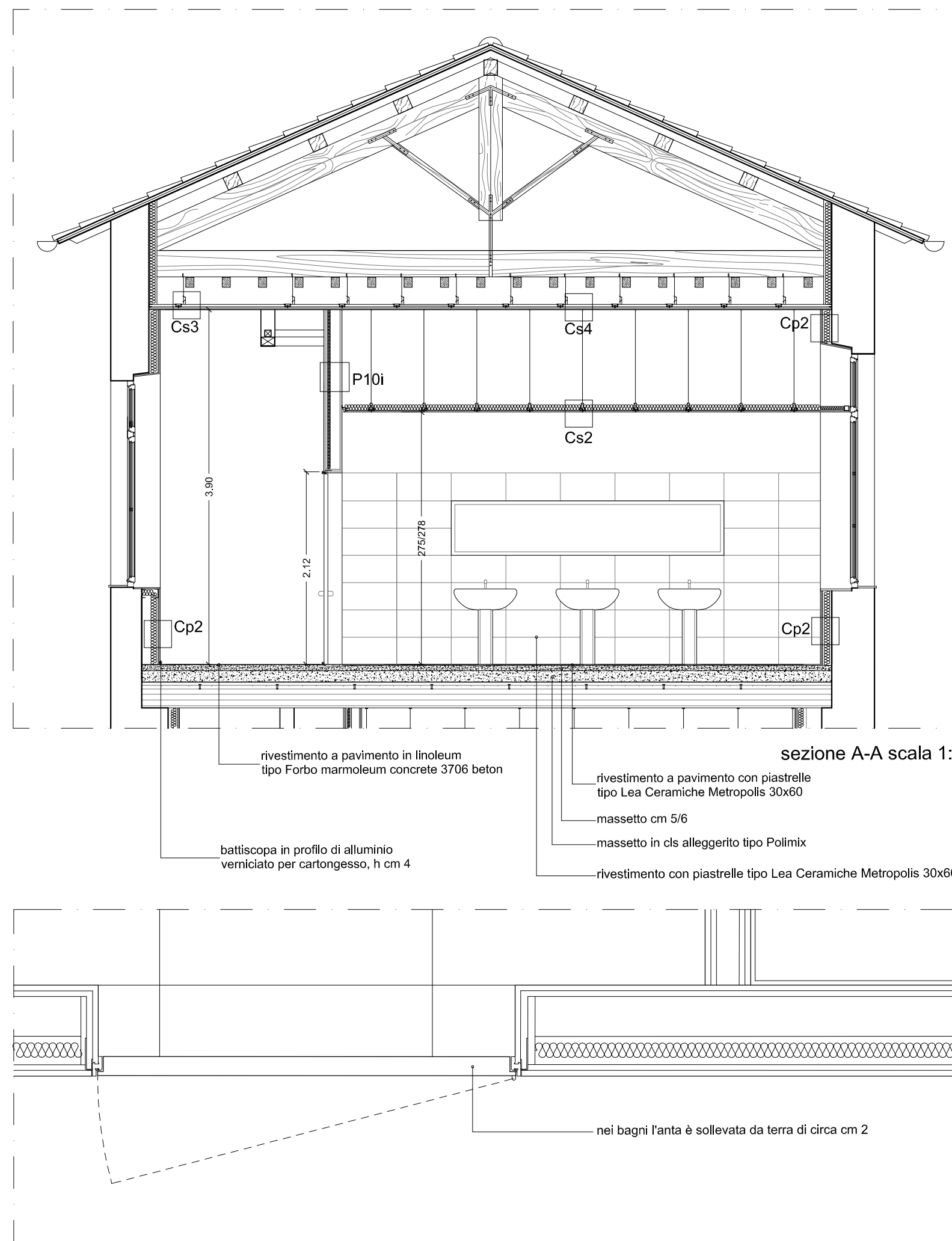
COMPETITIVITA'  
DINAMISMO  
INNOVAZIONE  
QUALITA'  
www.regione.toscana.it/creo

N.B.  
- L'impresa dovrà verificare tutte le misure di progetto in cantiere e le eventuali modifiche al progetto in corso d'opera,  
dovranno essere preventivamente autorizzate dal progettista per le proprie competenze



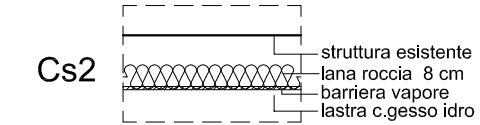
pianta piano secondo scala 1:50

- cavedio per passaggio impianti
- rivestimento a pavimento  
con piastrelle tipo Lea Ceramiche Metropolis 30x60
- wc tipo Ideal Standard Linda
- lavabo tipo Ideal Standard modello Linda
- bagno disabili:  
sanitari, rubinetteria, maniglie, accessori  
tipo Ideal Standard Contour 21
- porta a battente EI 60  
90x210
- porta rasomuro  
80x210
- listello di metallo affogato separazione  
tra ceramica e linoleum
- davanzale in pannello di gessofibra smaltato  
sp. mm12,5



sezione A-A scala 1:50

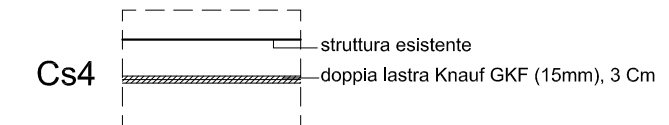
Controsoffitto per locali igienici



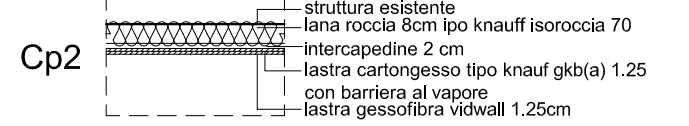
Controsoffitto REI 60 tipo knauf D113 a membrana



Controsoffitto REI 60 tipo knauf D113 a membrana  
con raddoppio struttura



isolamento perimetrale: tipo knauf w623c



isolamento perim. imbotti porte e finestre: tipo isolit



- rivestimento a pavimento in linoleum  
tipo Forbo marmoleum concrete 3706 beton
- battiscopa in profilo di alluminio  
verniciato per cartongesso, h cm 4
- rivestimento a pavimento con piastrelle  
tipo Lea Ceramiche Metropolis 30x60
- massetto cm 5/6
- massetto in cls alleggerito tipo Polimix
- rivestimento con piastrelle tipo Lea Ceramiche Metropolis 30x60

A porta rasomuro tipo Lualdi scala 1:10

B porta EI 60 tipo Novoferm scala 1:10