

CITTA' DI LUCCA **Le ali alle tue idee**

**PIUSS**  
LUCCA DENTRO

**INTERVENTO DI RESTAURO DELL' EX CONVENTO DI SAN DOMENICO - EX MANIFATTURA TABACCHI**  
Strutture per l'alta formazione connessa al trasferimento tecnologico (AF)

**PROGETTO ARCHITETTONICO  
PROGETTO ESECUTIVO**

**RAGGRUPPAMENTO TEMPORANEO DI IMPRESE**  
 UNECO SOC. COOP. via Maurizio Ruffi, 10 - 42124 - Reggio Emilia (RE) (Mandataria)  
 IMPRESA COSTRUZIONI EDILI E STRADALI DR. ING. MICHELE BIANCHI & C. srl via D. Chelini, 39 - 55100 - Lucca (LU) (Mandatario)  
 R.A.M.A. srl v. Castracani, 600 - 55100 - Lucca (Mandatario)  
 MARTINELLI IMPIANTI via del Poggio 439/H S. Anna - 55100 - Lucca (LU) (Mandatario)

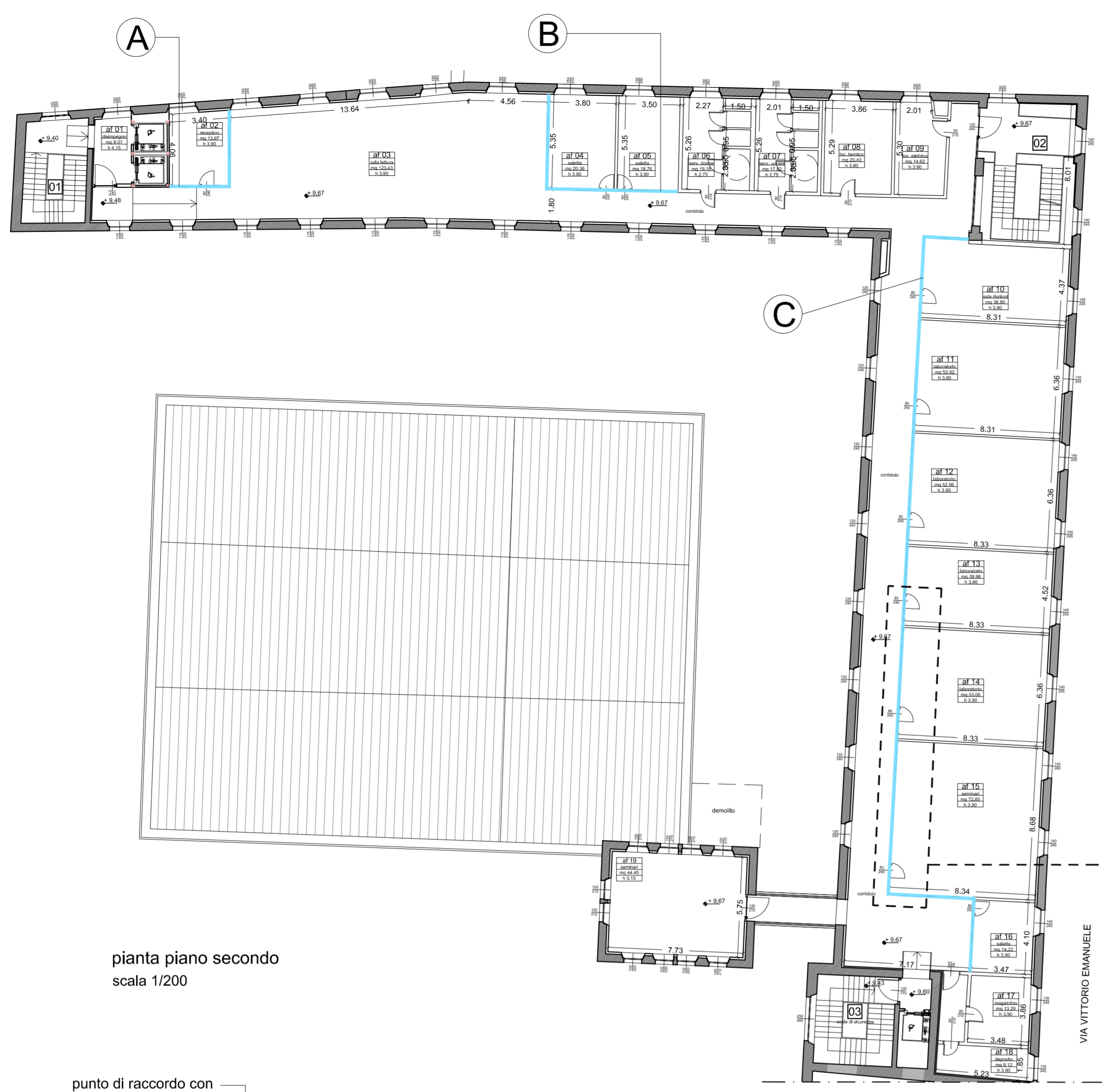
**PROGETTO**  
 COORDINAMENTO GENERALE A.I.C.E. Consulting S.r.l. con sede in via G. Boccaccio, 20 - 56010 - Ghezzano (PI) Pietro Carlo Pellegrini Architetto, via di Vicopelago, 3129 - Pozzuolo - 55100 Lucca (LU)  
 ARCHITETTONICO Pietro Carlo Pellegrini Architetto, via di Vicopelago, 3129 - Pozzuolo - 55100 Lucca (LU)  
 STRUTTURALE, IMPIANTI MECCANICI, ELETTRICI, PREVENZIONE INCENDI e COORDINAMENTO SICUREZZA FASE PROGETTAZIONE A.I.C.E. Consulting S.r.l. con sede in via G. Boccaccio, 20 - 56010 - Ghezzano (PI)  
 CONSULENTE PROGETTO RESTAURO Eugenio Vassallo Architetto, via Sandro Gallo, 54 - 30126 - Venezia Lido (VE)  
 CONSULENTE PROGETTO STRUTTURALE Massimo Dingolfi Ingegnere, Lungarno Simonelli, 10 - 56126 - Pisa (PI)  
 CONSULENTE PROGETTO ARCHITETTONICO Alessandro Franco Architetto, RCF & P., c.so F.lli Cervi, 51 - 47838 - Riccione (RN)

Comune di Lucca  
RESPONSABILE UNICO DEL PROCEDIMENTO: Arch. Mauro Di Bugno

**AF**  
**AR.TAV.24**

SCALA: 1:500 1:50 1:5 DATA: Ottobre 2013  
 FILE: AF-AR-24\_25-R0.dwg REV: 00

COMPETITIVITA' DINAMISMO INNOVAZIONE QUALITA' [www.regione.toscana.it/area](http://www.regione.toscana.it/area)

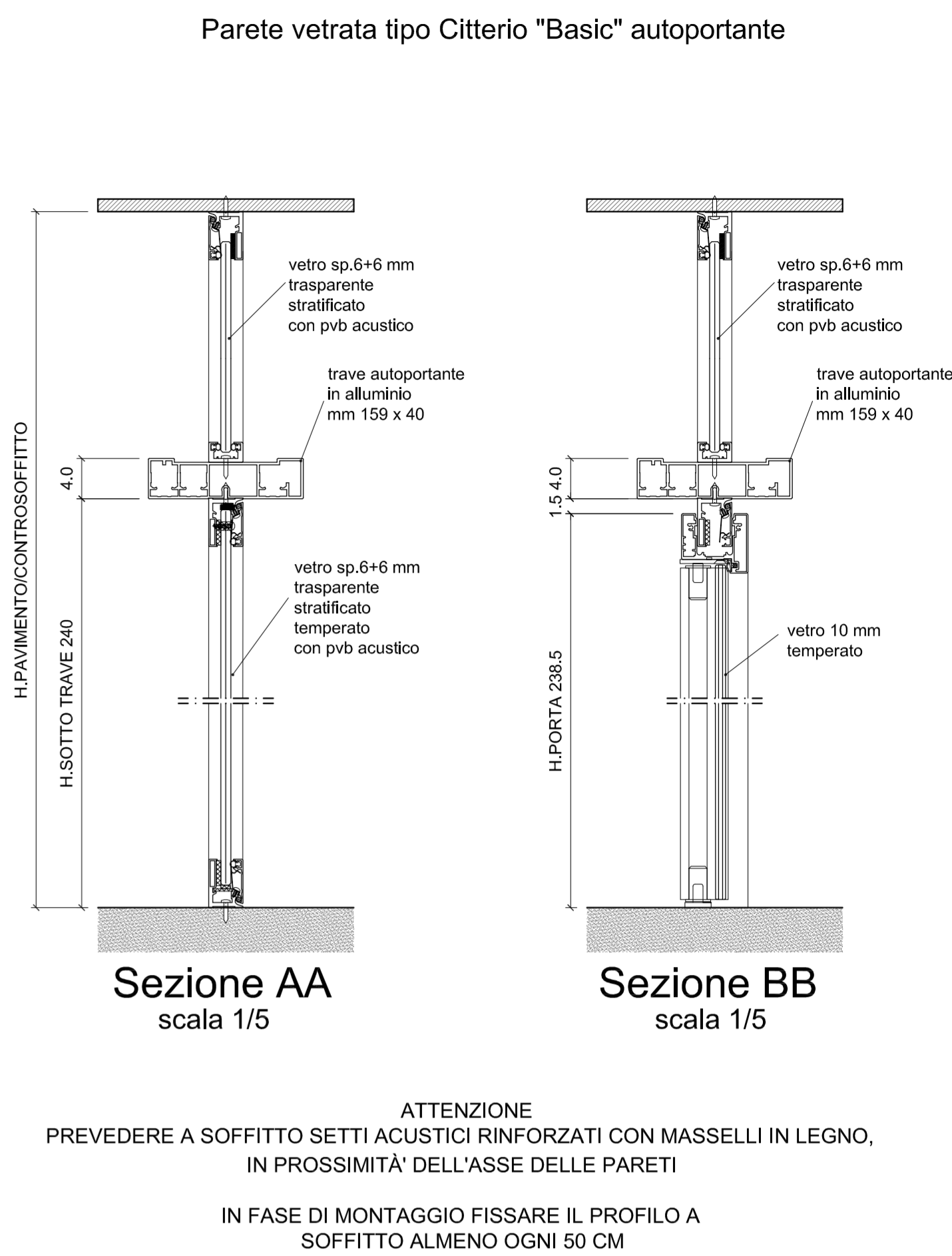
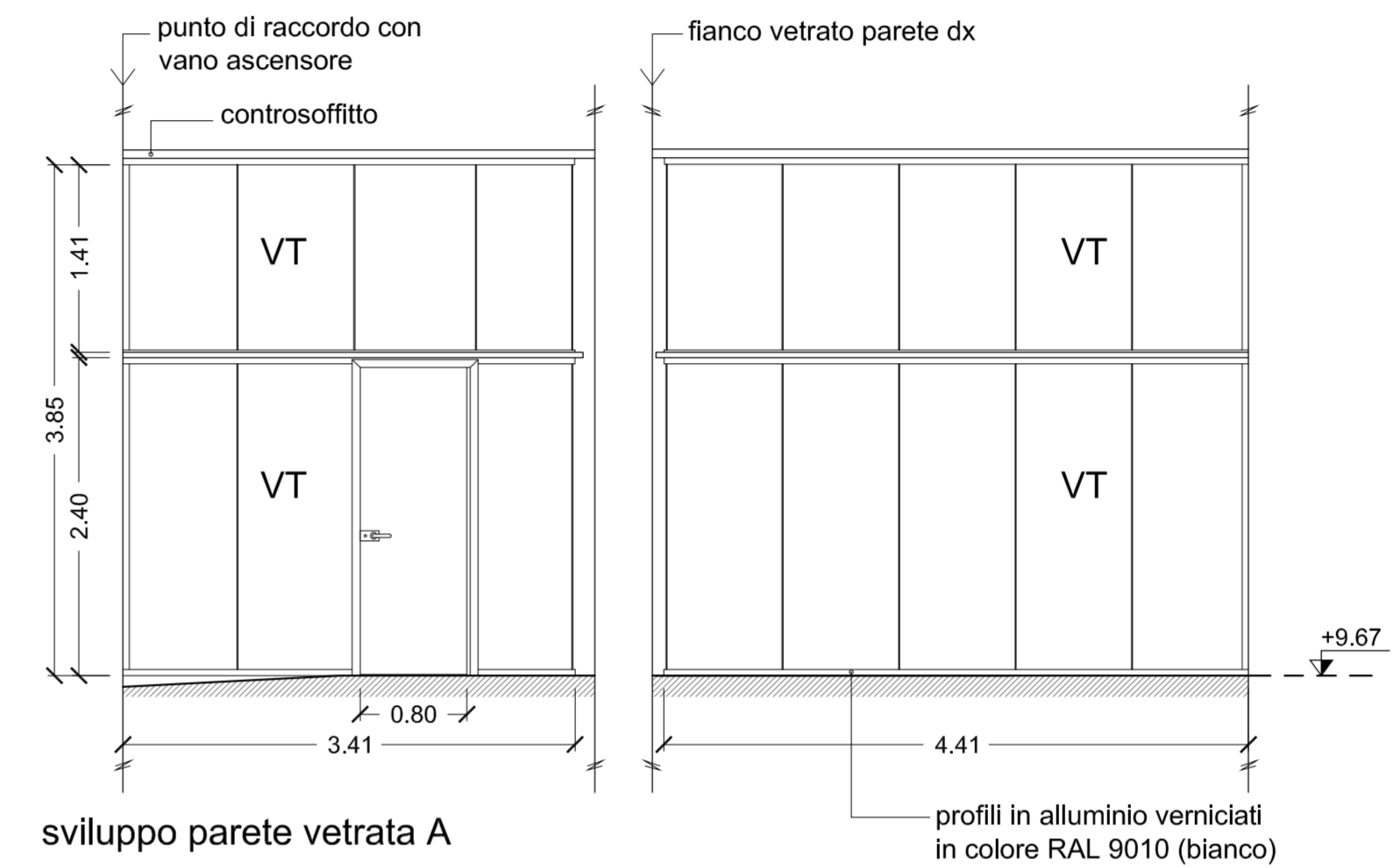


pianta piano secondo  
scala 1/200

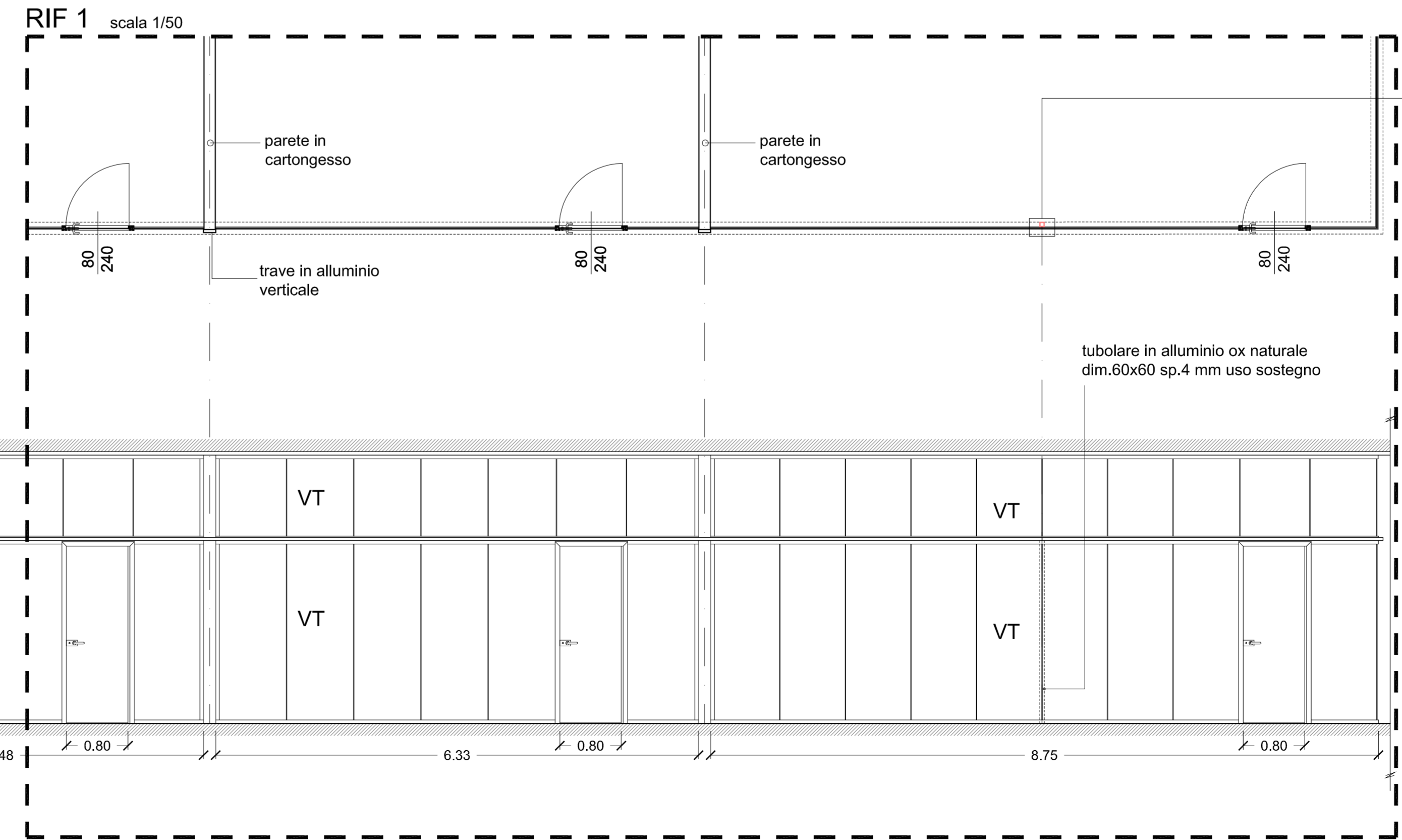
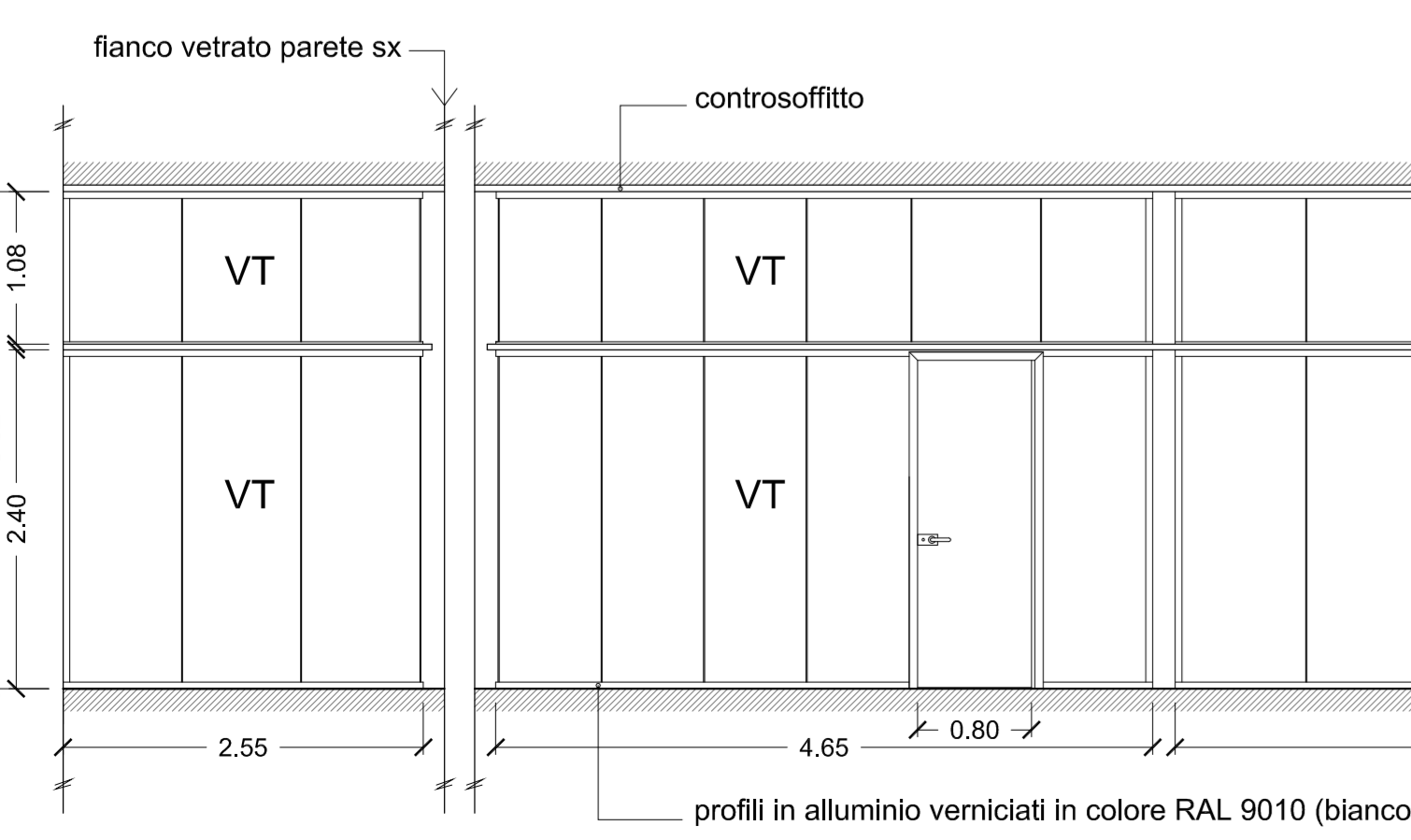
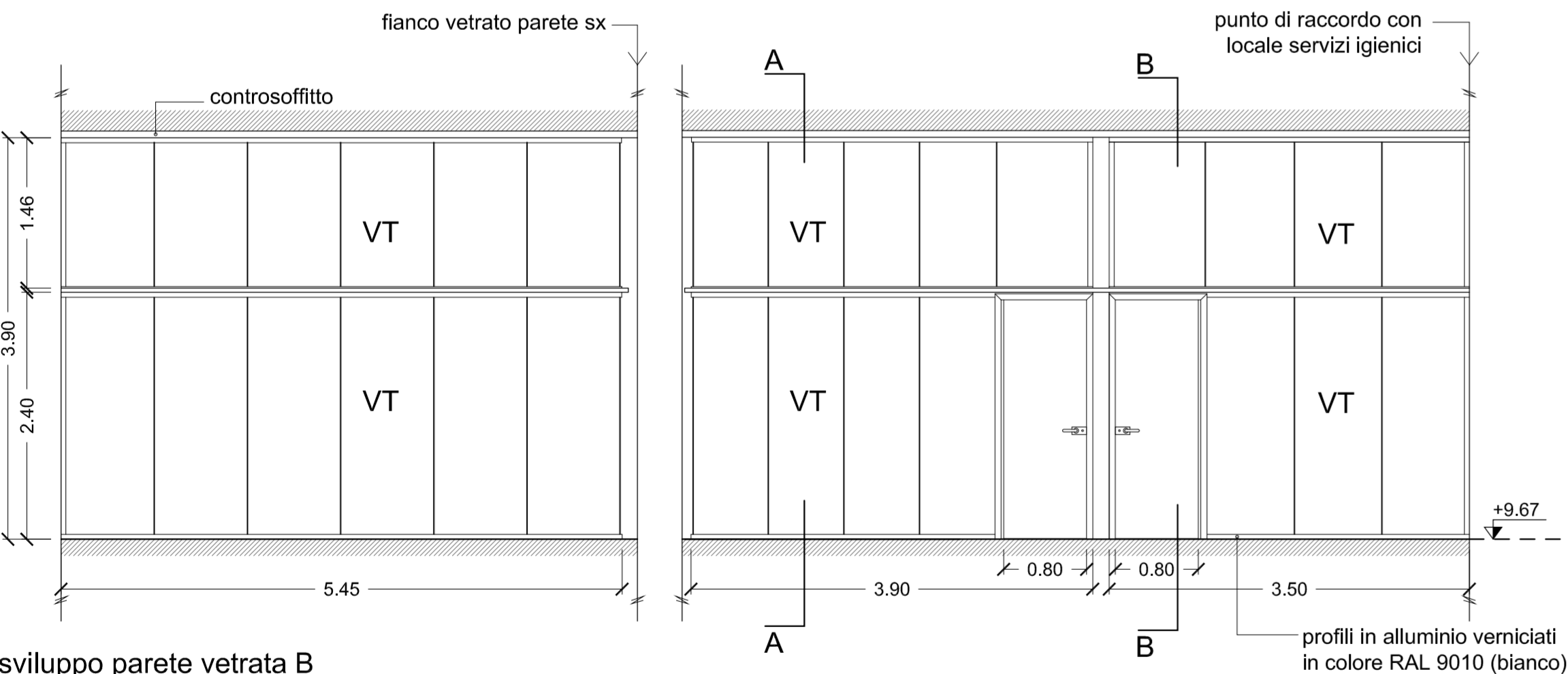
**LEGENDA PIANO COLORE**

VT vetro trasparente  
tutti i profili in alluminio verniciati in colore RAL 9010 (bianco)

le pareti sono state progettate cercando di ottimizzare il più possibile gli spazi dati dalla suddivisione interna delle aule e dividendo volta per volta la vetrata con vetri che si avvicinano alla dimensione standard delle porte di ingresso ai locali con una misura massima minore di 95 cm



N.B.  
- L'impresa dovrà verificare tutte le misure di progetto in cantiere e le eventuali modifiche al progetto in corso d'opera, dovranno essere preventivamente autorizzate dal progettista per le proprie competenze



IN CASO DI TRAVE GIUNTATA UTILIZZARE TUBOLARE IN ALLUMINIO OX NATURALE DIM.60X60 SP.4 MM USO SOSTEGNO