

CITTA' DI LUCCA

UNIONE EUROPEA FONDO EUROPEO DI SVILUPPO REGIONALE

REPUBBLICA ITALIANA

REGIONE TOSCANA

PROVINCIA di Lucca

Le ali alle tue idee

PIUSS LUCCA DENTRO

INTERVENTO DI RESTAURO DELL' EX CONVENTO DI SAN DOMENICO - EX MANIFATTURA TABACCHI  
Strutture per l'alta formazione connesse al trasferimento tecnologico (AF)

PROGETTO ARCHITETTONICO  
PROGETTO ESECUTIVO

RAGGRUPPAMENTO TEMPORANEO DI IMPRESE

UNIECO SOC. COOP.  
via Meuccio Ruini, 10 - 42124 - Reggio Emilia (RE) (Mandataria)

IMPRESA COSTRUZIONI EDILI E STRADALI DR. ING. MICHELE BIANCHI & C. srl  
via D. Chelini, 39 - 55100 - Lucca (LU) (Mandante)

R.A.M.A. srl  
v. Castracani, 600 - 55100 - Lucca (Mandante)

MARTINELLI IMPIANTI  
via del Poggetto 439th S. Anna - 55100 - Lucca (LU) (Mandante)

PROGETTO

COORDINAMENTO GENERALE  
A.I.C.E. Consulting S.r.l. con sede in via G. Boccaccio, 20 - 56010 - Ghezzano (PI)  
Pietro Carlo Pellegrini Architetto, via di Vicopelago, 3129 - Pozzuolo - 55100 Lucca (LU)

ARCHITETTONICO  
Pietro Carlo Pellegrini Architetto, via di Vicopelago, 3129 - Pozzuolo - 55100 Lucca (LU)

STRUTTURALE, IMPIANTI MECCANICI, ELETTRICI, PREVENZIONE INCENDI e COORDINAMENTO SICUREZZA FASE PROGETTAZIONE  
A.I.C.E. Consulting S.r.l. con sede in via G. Boccaccio, 20 - 56010 - Ghezzano (PI)

CONSULENTE PROGETTO RESTAURO  
Eugenio Vassallo Architetto, via Sandro Gallo, 54 - 30126 - Venezia Lido (VE)

CONSULENTE PROGETTO STRUTTURALE  
Massimo Dingoli Ingegnere, Lungarno Simonelli, 10 - 56126 - Pisa (PI)

CONSULENTE PROGETTO ARCHITETTONICO  
Alessandro Franco Architetto, RCF & P., c.so F.lli Cervi, 51 - 47838 - Riccione (RN)

Comune di Lucca  
RESPONSABILE UNICO DEL PROCEDIMENTO: Arch. Mauro Di Bugno

PARTICOLARI COSTRUTTIVI  
Controsoffitti

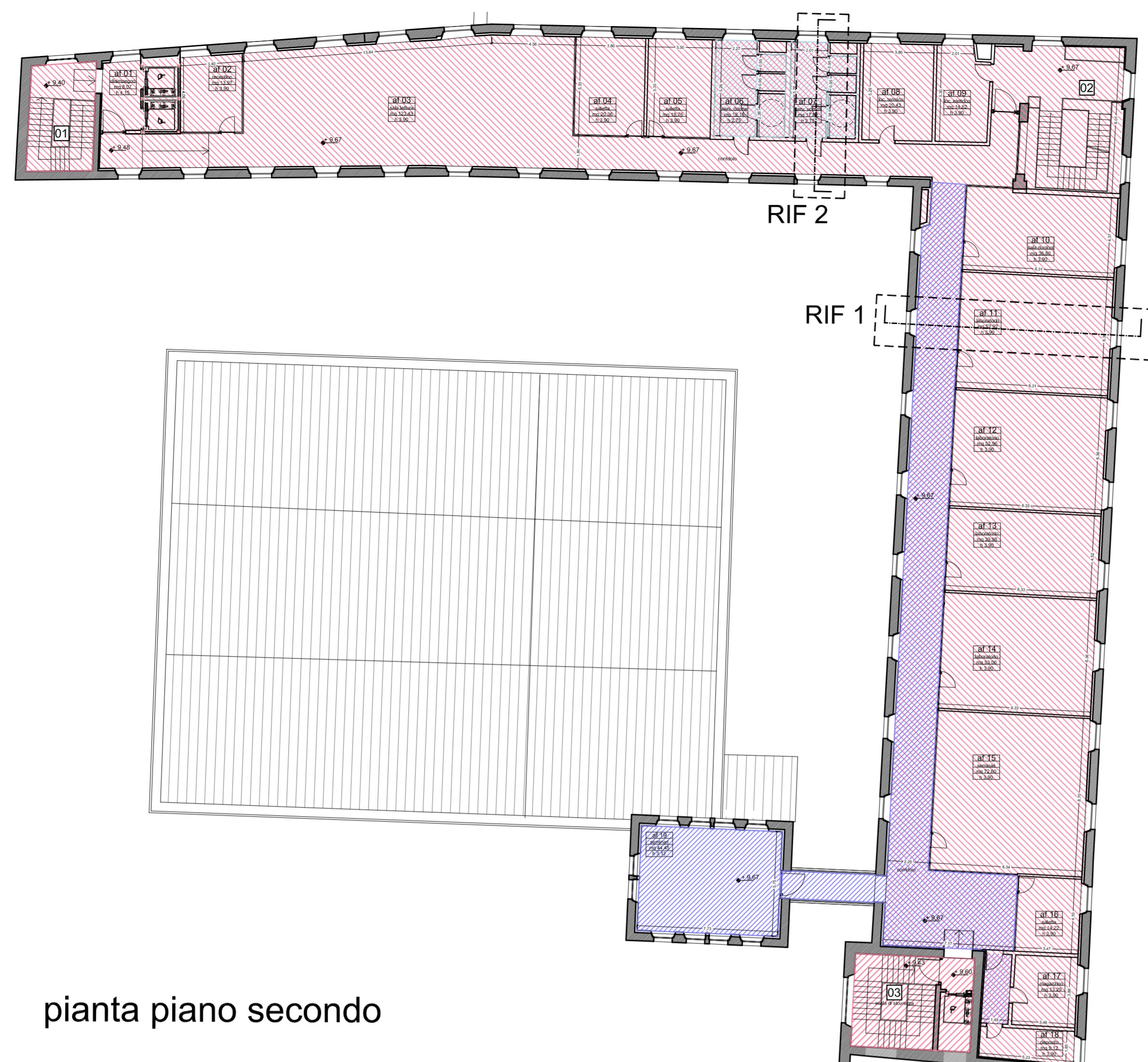
SCALE: 1:200 1:20 DATA: Ottobre 2013

FILE: AF-AR-1\_21-R0.dwg REV: 00

AR.TAV.21

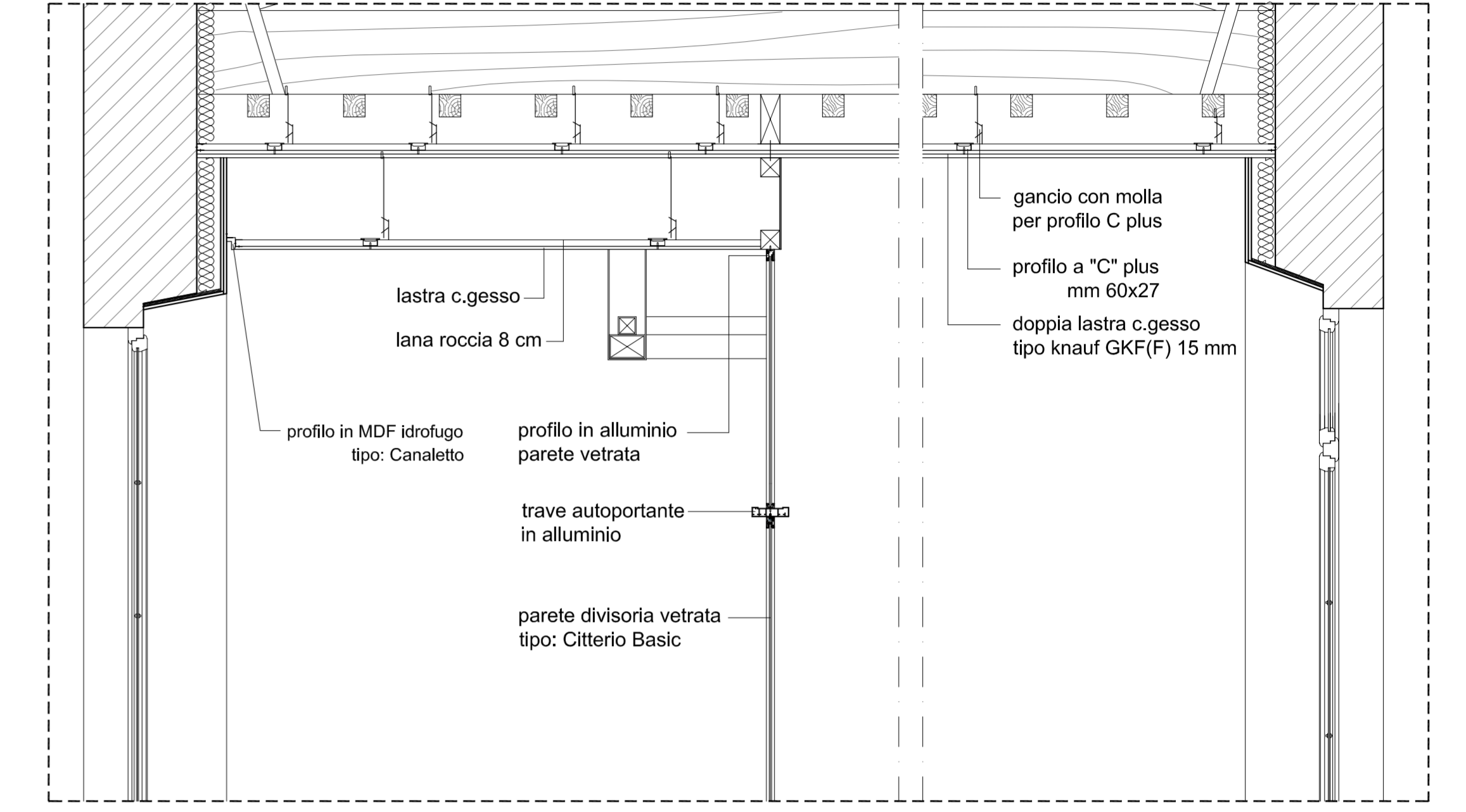
COMPETITIVITÀ  
DINAMISMO  
INNOVAZIONE  
QUALITÀ

www.rugbim.toscana.it/cres



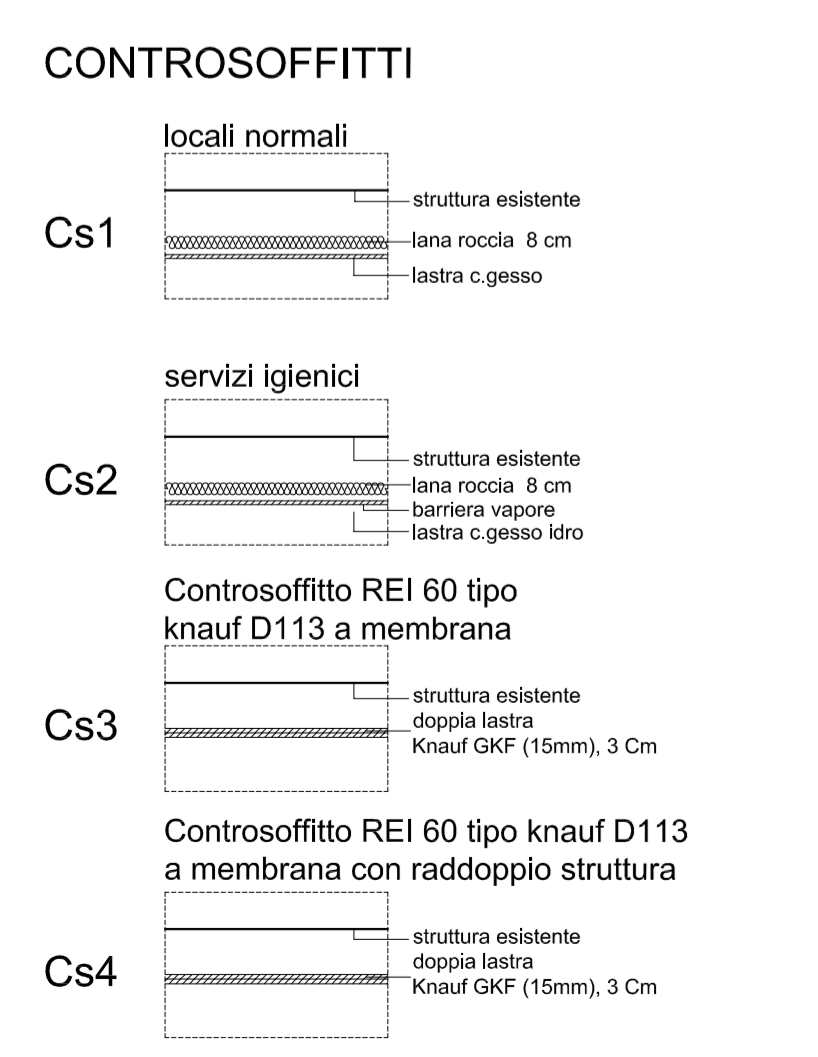
pianta piano secondo

RIF 1 scala 1:20

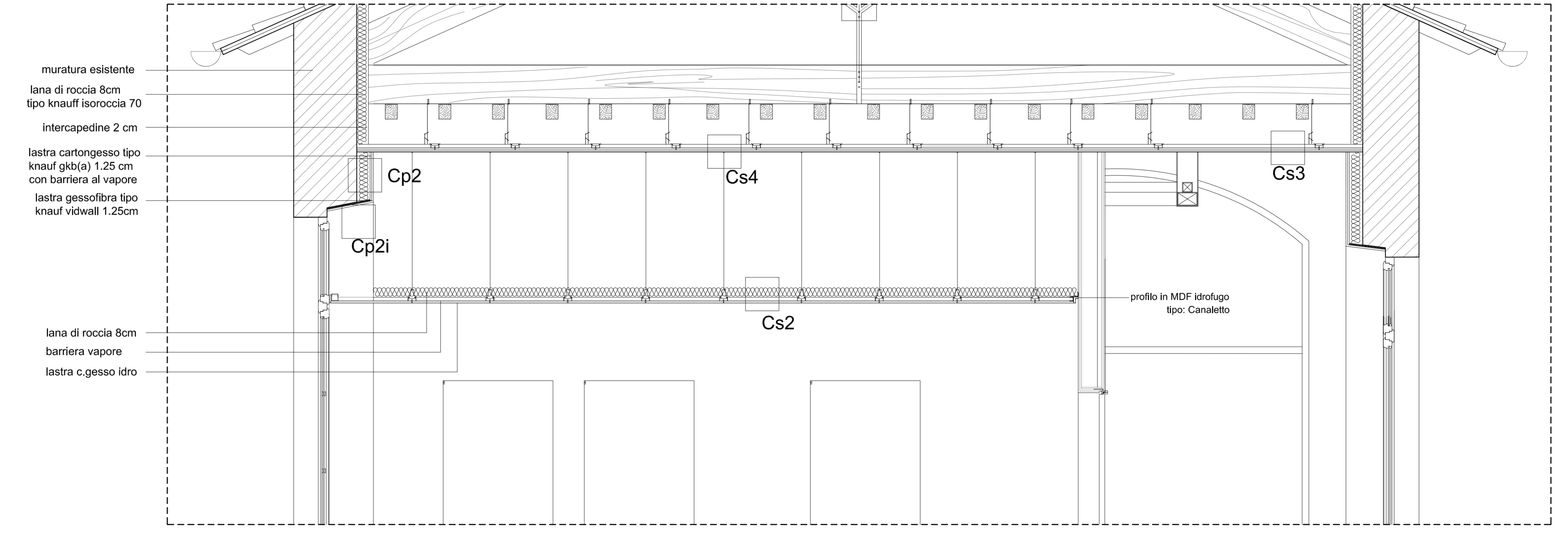


il corretto dimensionamento della struttura portante del controsoffitto dovrà essere verificato dall'impresa costruttrice

- Cs1 Controsoffitto locali normali
- Cs2 Controsoffitto servizi igienici
- Cs3 Controsoffitto REI 60
- Cs4 Controsoffitto REI 60 con raddoppio struttura (dimezzare interasse)
- Cs4 Controsoffitto REI 60 con raddoppio struttura (dimezzare interasse)



RIF 2 scala 1:20



il corretto dimensionamento della struttura portante del controsoffitto dovrà essere verificato dall'impresa costruttrice

N.B.  
- L'impresa dovrà verificare tutte le misure di progetto in cantiere e le eventuali modifiche al progetto in corso d'opera, dovranno essere preventivamente autorizzate dal progettista per le proprie competenze