

CITTA' DI LUCCA **Le ali alle tue idee**

UNIONE EUROPEA FONDO EUROPEO DI SVILUPPO REGIONALE

REPUBBLICA ITALIANA

REGIONE TOSCANA

PROVINCIA di Lucca

**PIUSS Lucca Dentro**

**INTERVENTO DI RESTAURO DELL' EX CONVENTO DI SAN DOMENICO - EX MANIFATTURA TABACCHI**  
*Strutture per l'alta formazione connesse al trasferimento tecnologico (AF)*

**PROGETTO ARCHITETTONICO**  
**PROGETTO ESECUTIVO**

**RAGGRUPPAMENTO TEMPORANEO DI IMPRESE**

UNIECO SOC. COOP.  
 via Meuccio Ruini, 10 - 42124 - Reggio Emilia (RE) (Mandataria)

IMPRESA COSTRUZIONI EDILI E STRADALI DR. ING. MICHELE BIANCHI & C. srl  
 via D. Chelini, 39 - 55100 - Lucca (LU) (Mandante)

R.A.M.A. srl  
 vl. Castracani, 600 - 55100 - Lucca (Mandante)

MARTINELLI IMPIANTI  
 via del Poggetto 439/h S. Anna - 55100 - Lucca (LU) (Mandante)

**PROGETTO**

COORDINAMENTO GENERALE  
 A.I.C.E. Consulting S.r.l. con sede in via G. Boccaccio, 20 - 56010 - Ghezzano (PI)  
 Pietro Carlo Pellegrini Architetto, via di Vicopelago, 3129 - Pozzuolo - 55100 Lucca (LU)

ARCHITETTONICO  
 Pietro Carlo Pellegrini Architetto, via di Vicopelago, 3129 - Pozzuolo - 55100 Lucca (LU)

STRUTTURALE, IMPIANTI MECCANICI, ELETTRICI, PREVENZIONE INCENDI  
 e COORDINAMENTO SICUREZZA FASE PROGETTAZIONE  
 A.I.C.E. Consulting S.r.l. con sede in via G. Boccaccio, 20 - 56010 - Ghezzano (PI)

CONSULENTE PROGETTO RESTAURO  
 Eugenio Vassallo Architetto, via Sandro Gallo, 54 - 30126 - Venezia Lido (VE)

CONSULENTE PROGETTO STRUTTURALE  
 Massimo Dingoli Ingegnere, Lungarno Simonelli, 10 - 56126 - Pisa (PI)

CONSULENTE PROGETTO ARCHITETTONICO  
 Alessandro Franco Architetto, RCF & P., c.so F.lli Cervi, 51 - 47838 - Riccione (RN)

Comune di Lucca  
 RESPONSABILE UNICO DEL PROCEDIMENTO: Arch. Mauro Di Bugno

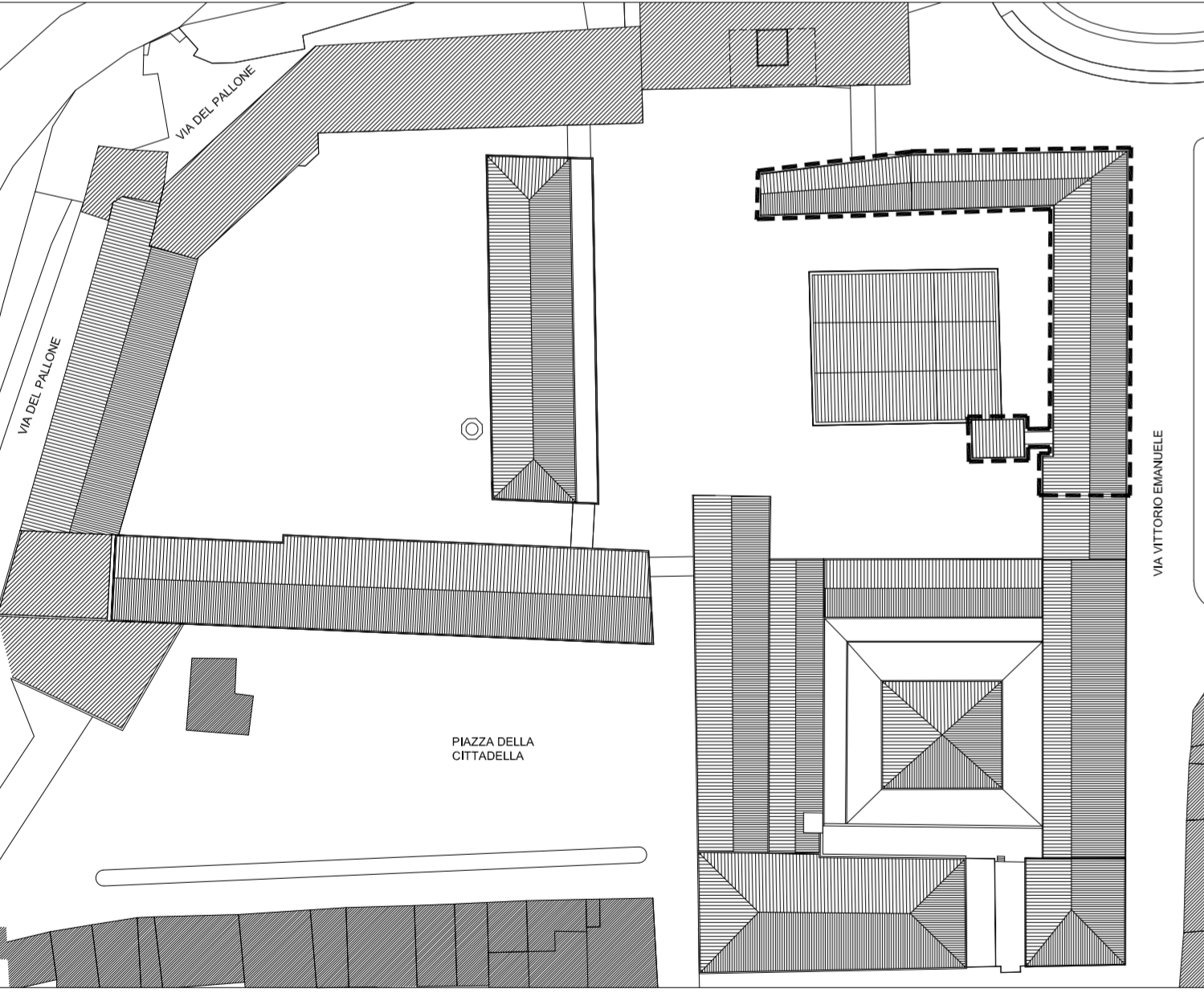
ARREDI E ABBATTIMENTO BARRIERE ARCHITETTONICHE  
 Pianta piano secondo **AF**

SCALA: 1:100 DATA: Ottobre 2013  
 FILE: AF-AR-1\_21-RO.dwg REV: 00 **AR.TAV.20**

COMPETITIVITÀ  
 DINAMISMO INNOVAZIONE QUALITÀ  
 www.regione.toscana.it/cres



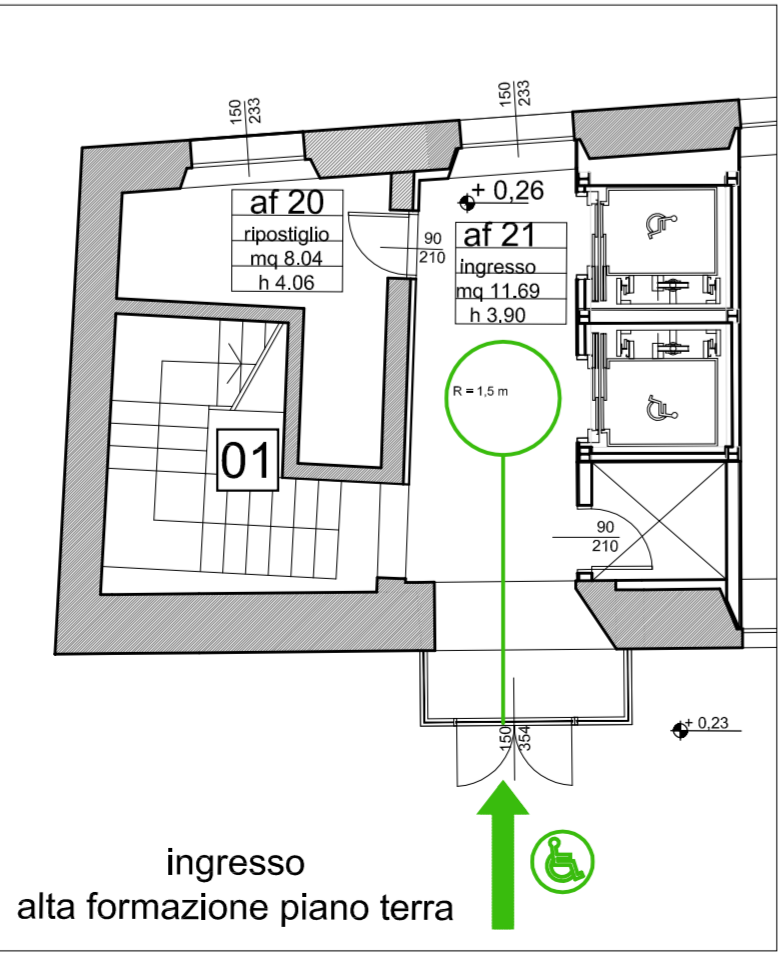
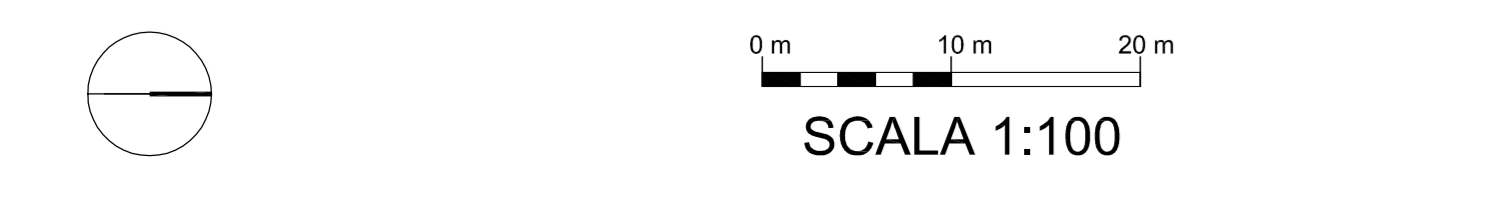
PLANIMETRIA GENERALE\_SCALA 1:1.000



N.B.  
 - L'impresa dovrà verificare tutte le misure di progetto in cantiere e le eventuali modifiche al progetto in corso d'opera, dovranno essere preventivamente autorizzate dal progettista per le proprie competenze

Non oggetto di intervento

Attrezzature tecnologiche e informatiche



VIA VITTORIO EMANUELE