

CITTA' DI LUCCA **Le ali alle tue idee**

**PIUSS**  
LUCCA DENTRO

**INTERVENTO DI RESTAURO DELL' EX CONVENTO DI SAN DOMENICO - EX MANIFATTURA TABACCHI**  
Strutture per l'alta formazione connesse al trasferimento tecnologico (AF)

**PROGETTO ARCHITETTONICO**  
**PROGETTO ESECUTIVO**

**RAGGRUPPAMENTO TEMPORANEO DI IMPRESE**

UNIECO SOC. COOP.  
via Meuccio Ruini, 10 - 42124 - Reggio Emilia (RE) (Mandataria)

IMPRESA COSTRUZIONI EDILI E STRADALI DR. ING. MICHELE BIANCHI & C. srl  
via D. Chelini, 39 - 55100 - Lucca (LU) (Mandante)

R.A.M.A. srl  
v. Castracani, 600 - 55100 - Lucca (Mandante)

MARTINELLI IMPIANTI  
via del Poggetto 439/h S. Anna - 55100 - Lucca (LU) (Mandante)

**PROGETTO**

**COORDINAMENTO GENERALE**  
A.I.C.E. Consulting S.r.l. con sede in via G. Boccaccio, 20 - 56010 - Ghezzano (PI)  
Pietro Carlo Pellegrini Architetto, via di Vicopelago, 3129 - Pozzuolo - 55100 Lucca (LU)

**ARCHITETTONICO**  
Pietro Carlo Pellegrini Architetto, via di Vicopelago, 3129 - Pozzuolo - 55100 Lucca (LU)

**STRUTTURALE, IMPIANTI MECCANICI, ELETTRICI, PREVENZIONE INCENDI**  
e **COORDINAMENTO SICUREZZA FASE PROGETTAZIONE**  
A.I.C.E. Consulting S.r.l. con sede in via G. Boccaccio, 20 - 56010 - Ghezzano (PI)

**CONSULENTE PROGETTO RESTAURO**  
Eugenio Vassallo Architetto, via Sandro Gallo, 54 - 30126 - Venezia Lido (VE)

**CONSULENTE PROGETTO STRUTTURALE**  
Massimo Dingoli Ingegnere, Lungarno Simonelli, 10 - 56126 - Pisa (PI)

**CONSULENTE PROGETTO ARCHITETTONICO**  
Alessandro Franco Architetto, RCF & P., c.so F.lli Cervi, 51 - 47838 - Riccione (RN)

Comune di Lucca  
RESPONSABILE UNICO DEL PROCEDIMENTO: Arch. Mauro Di Bugno

**PROGETTO**  
Prospetti e sezioni **AF**

SCALA: 1:100 DATA: Ottobre 2013  
FILE: AF-AR-1\_21-RO.dwg REV: 01 **AR.TAV.11**

**DINAMISMO INNOVAZIONE QUALITÀ**  
www.regione.toscana.it/cms



prospetto nord

SOLAI	PARETI	CONTROPARETI
<p><b>S5</b> pavimento industriale</p> <p>pavimento in calcestruzzo industriale 12 cm calcestruzzo tipo Polimix 400kg/mc 10 cm barriera vapore 0,4 mm isolante polistirene 10 cm 0,036 w/mqC magrone 5 cm</p>	<p><b>P1</b> acustica: abbatt. fino a 40 db A</p> <p>doppia lastra c.gesso 2,5 cm struttura 7,5 cm pannello di lana roccia 4 cm 60kg/mc, su velo di vetro e foglio bitumato doppia lastra c.gesso 2,5 cm</p>	<p><b>P9</b> parete cert rei60 pannellata vetro tipo forster fuego light</p> <p>vetro stratificato con inserto fonoisolante apertura con sistema di chiusura automatico in caso allarme incendio</p>
<p><b>S6</b> pavimento linoleum</p> <p>pav. linoleum 0,25 cm autovellente, 0,2 cm massetto in cls 2000 kg/mc, 6 cm cls cellulare leggero 400 kg/mc tipo polimix, 10 cm barriera vapore 0,5/1 cm soffitto esistente</p>	<p><b>P2</b> per sostenere wc, lavabi rinforzi puntuali: tipo knauf w112</p> <p>doppia lastra c.gesso tipo knauf Idrolastra GKI (H) 2,5 cm struttura 10 cm doppia lastra c.gesso tipo knauf Idrolastra GKI (H) 2,5 cm</p>	<p><b>P12</b> parete in cartongesso REI 60 (rivestimento struttura ascensore)</p> <p>lastra in cartongesso tipo Knauf GKB (A), 1,25 cm struttura 7,5 cm lana di roccia 4 cm doppia lastra in cartongesso tipo Knauf GKF (F), 3 cm</p>
<p><b>S7</b> pavimento in ceramica P.T.</p> <p>pavimento in ceramica 1 cm tipo ceramiche lea metropolis massetto 5 cm calcestruzzo tipo Polimix 400kg/mc 16 cm barriera vapore 0,4 mm isolante polistirene 10 cm 0,036 w/mqC magrone 5 cm</p>	<p><b>P3</b> divisoria interna bagni senza impianti: tipo knauf w112</p> <p>doppia lastra c.gesso tipo knauf Idrolastra GKI (H) 2,5 cm struttura 5 cm doppia lastra c.gesso tipo knauf Idrolastra GKI (H) 2,5 cm</p>	<p><b>P10</b> parete impianti wc tipo knauf W116 a doppia orditura metallica con doppio rivestimento</p> <p>doppia lastra c.gesso tipo knauf Idrolastra GKI (H) 2,5 cm struttura 5cm intercapedine passaggio tubazioni struttura 5cm doppia lastra c.gesso tipo knauf Idrolastra GKI (H) 2,5 cm</p>
<p><b>S8</b> pavimento in ceramica P.1 P.2</p> <p>pavimento in ceramica 1 cm tipo ceramiche lea metropolis massetto in cls 2000 kg/mc, 6 cm cls cellulare leggero 400 kg/mc tipo polimix, 10 cm barriera vapore soffitto esistente</p>	<p><b>P7</b> locale impianti rei 60</p> <p>intonaco blocco pieno 15 cm foratura &lt; 15% certificata x classe REI 60 intonaco</p>	<p><b>P13</b> parete vetrata tipo Citterio Basic</p> <p>profili in alluminio ossidato naturale 3,4 cm vetro 6-6 mm temperato trasparente</p>
		<p><b>P14</b> parete REI 60 a doppia orditura metallica e doppio rivestimento per cavedi tecnici</p> <p>doppia lastra c.gesso 2,5 cm struttura 5 cm, pannello di lana roccia 4 cm 60kg/mc, su velo di vetro e foglio bitumato intercapedine passaggio impianti 4 cm struttura 5 cm doppia lastra c.gesso tipo knauf Idrolastra GKI (H) 2,5 cm</p>
		<p><b>P11</b> parete in cartongesso REI 60</p> <p>lastra in cartongesso Knauf GKB (A), 1,25 cm struttura 15 cm lana di roccia 4 cm doppia lastra in cartongesso Knauf GKF (F), 3 cm</p>
		<p><b>Cp1</b> isolamento perimetrale: tipo knauf w623c rei 60</p> <p>parete esistente lana roccia 8cm tipo knauf Isoroccia 70 intercapedine 2 cm doppia lastra in cartongesso tipo Knauf GKF (F), 3 cm</p>
		<p><b>Cp2</b> isolamento perimetrale: tipo knauf w623c</p> <p>struttura esistente lana roccia 8cm tipo knauf Isoroccia 70 intercapedine 2 cm lastra cartongesso tipo knauf gkb(a) 1,25 cm con barriera al vapore lastra gesso/fibra vdw/val 1,25cm</p>
		<p><b>Cp3</b> isolamento perim. imbotti porte e finestre: tipo isolit</p> <p>struttura esistente lastra cartongesso 12,5 mm preaccoppiato con lana di legno legata con cemento 15mm</p>
		<p><b>Cp4</b> controparete tipo knauf w 623/c</p> <p>parete esistente struttura 5 cm lana di roccia 4 cm lastra c.gesso 1,25 cm doppia lastra c.gesso 1,25 cm</p>
		<p><b>Cp5</b> controparete autoportante per cavedi bagni</p> <p>struttura 10 cm doppia lastra c.gesso tipo Hydro antiumido, 2,5 cm</p>
		<p><b>Cp6</b> controparete autoportante per cavedi knauf w625</p> <p>struttura 15 cm lana roccia 8cm tipo knauf Isoroccia intercapedine 2 cm doppia lastra c.gesso tipo knauf GKF(F) 3 cm</p>
		<p><b>Cp7</b> controparete autoportante per cavedi bagni</p> <p>parete esistente intercapedine 12 cm struttura 5 cm doppia lastra c.gesso del tipo Hydro antiumido, 2,5 cm</p>
		<p><b>Cp8</b> controparete autoportante per cavedi bagni</p> <p>parete esistente intercapedine 12 cm struttura 5 cm doppia lastra c.gesso del tipo Hydro antiumido, 2,5 cm</p>

**CONTROSOFFITTI**

**Cs1** locali normali

struttura esistente  
lana roccia 8 cm  
lastra c.gesso

**Cs2** servizi igienici

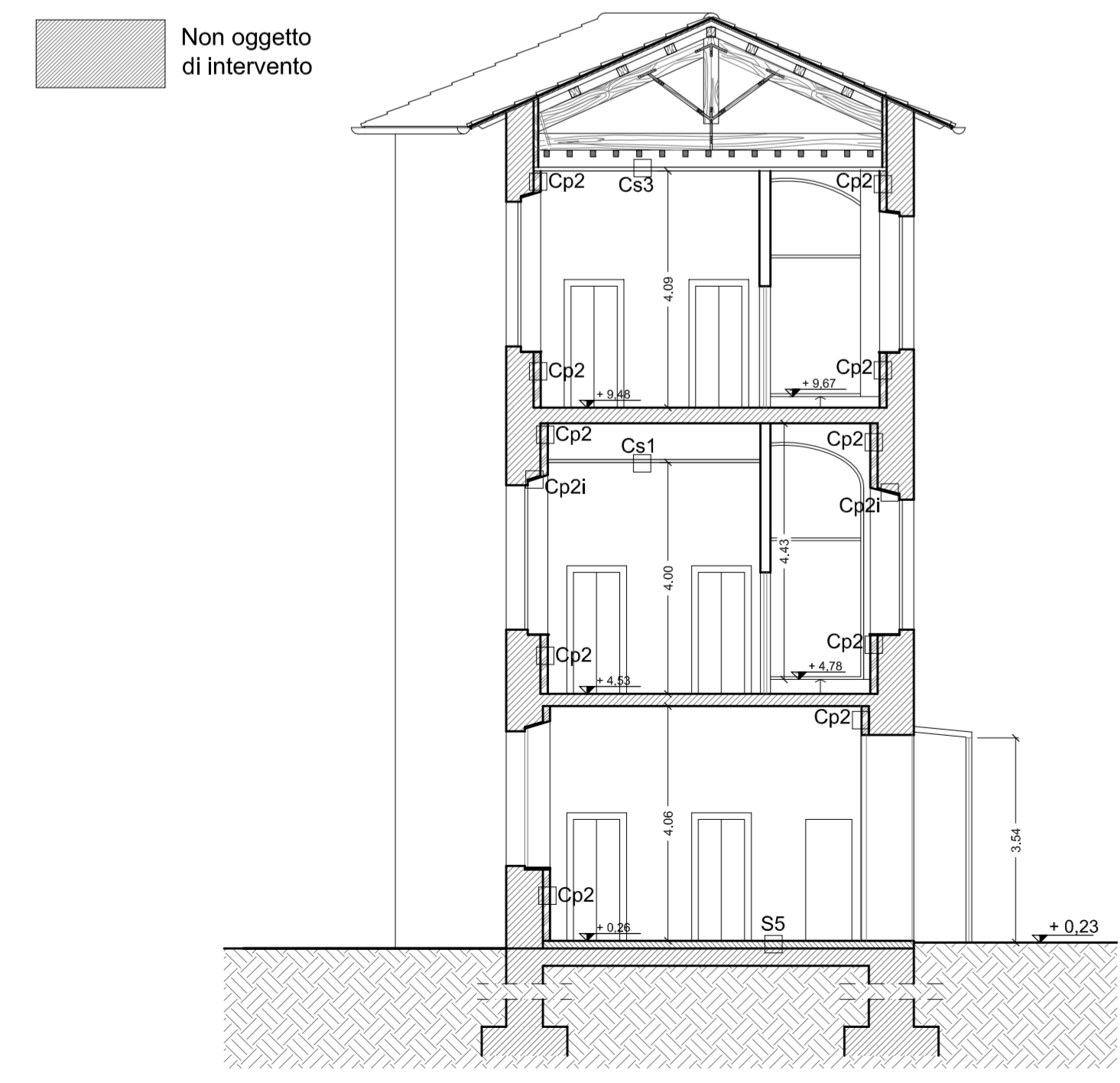
struttura esistente  
lana roccia 8 cm  
barriera vapore  
lastra c.gesso idro

**Cs3** Controsoffitto REI 60 tipo knauf D113 a membrana

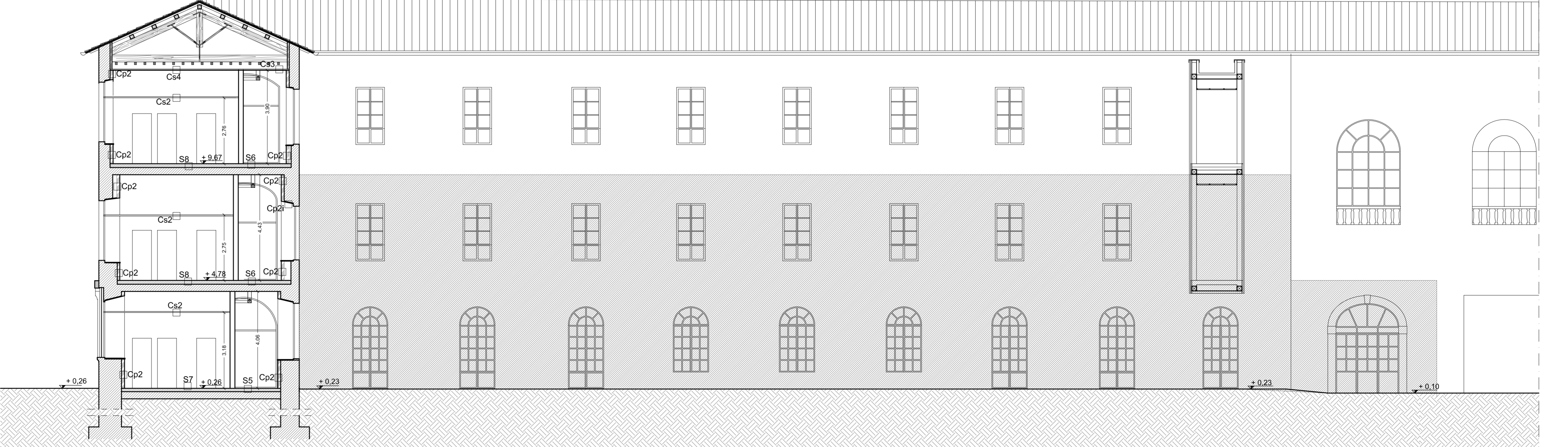
struttura esistente  
doppia lastra Knauf GKF (15mm), 3 Cm

**Cs4** Controsoffitto REI 60 tipo knauf D113 a membrana con raddoppio struttura

struttura esistente  
doppia lastra Knauf GKF (15mm), 3 Cm



sezione A-A



prospetto sud\_sezione B-B

N.B.  
- L'impresa dovrà verificare tutte le misure di progetto in cantiere e le eventuali modifiche al progetto in corso d'opera, dovranno essere preventivamente autorizzate dal progettista per le proprie competenze