

CITTA' DI LUCCA **Le ali alle tue idee**

PIUSS
LUCCA DENTRO

INTERVENTO DI RESTAURO DELL' EX CONVENTO DI SAN DOMENICO - EX MANIFATTURA TABACCHI
Strutture per alta formazione connesse al trasferimento tecnologico (AF)

PROGETTO ARCHITETTONICO
PROGETTO ESECUTIVO

RAGGRUPPAMENTO TEMPORANEO DI IMPRESE

UNICO SOC. COOP.
via Meuccio Ruini, 10 - 42124 - Reggio Emilia (RE) (Mandataria)

IMPRESA COSTRUZIONI EDILI E STRADALI DR. ING. MICHELE BIANCHI & C. srl
via D. Chelini, 39 - 55100 - Lucca (LU) (Mandante)

R.A.M.A. srl
v. Castracani, 600 - 55100 - Lucca (Mandante)

MARTINELLI IMPIANTI
via del Poggetto 439/h S. Anna - 55100 - Lucca (LU) (Mandante)

PROGETTO
COORDINAMENTO GENERALE
A.I.C.E. Consulting S.r.l. con sede in via G. Boccaccio, 20 - 56010 - Ghezzano (PI)
Pietro Carlo Pellegrini Architetto, via di Vicopelago, 3129 - Pozzuolo - 55100 Lucca (LU)

ARCHITETTONICO
Pietro Carlo Pellegrini Architetto, via di Vicopelago, 3129 - Pozzuolo - 55100 Lucca (LU)

STRUTTURALE, IMPIANTI MECCANICI, ELETTRICI, PREVENZIONE INCENDI
e COORDINAMENTO SICUREZZA FASE PROGETTAZIONE
A.I.C.E. Consulting S.r.l. con sede in via G. Boccaccio, 20 - 56010 - Ghezzano (PI)

CONSULENTE PROGETTO RESTAURO
Eugenio Vassallo Architetto, via Sandro Gallo, 54 - 30126 - Venezia Lido (VE)

CONSULENTE PROGETTO STRUTTURALE
Massimo Dingoli Ingegnere, Lungano Simonelli, 10 - 56126 - Pisa (PI)

CONSULENTE PROGETTO ARCHITETTONICO
Alessandro Franco Architetto, RCF & P., c.so F.lli Cervi, 51 - 47838 - Riccione (RN)

Comune di Lucca
RESPONSABILE UNICO DEL PROCEDIMENTO: Arch. Mauro Di Bugno

PROGETTO
Pianta piano terra e primo

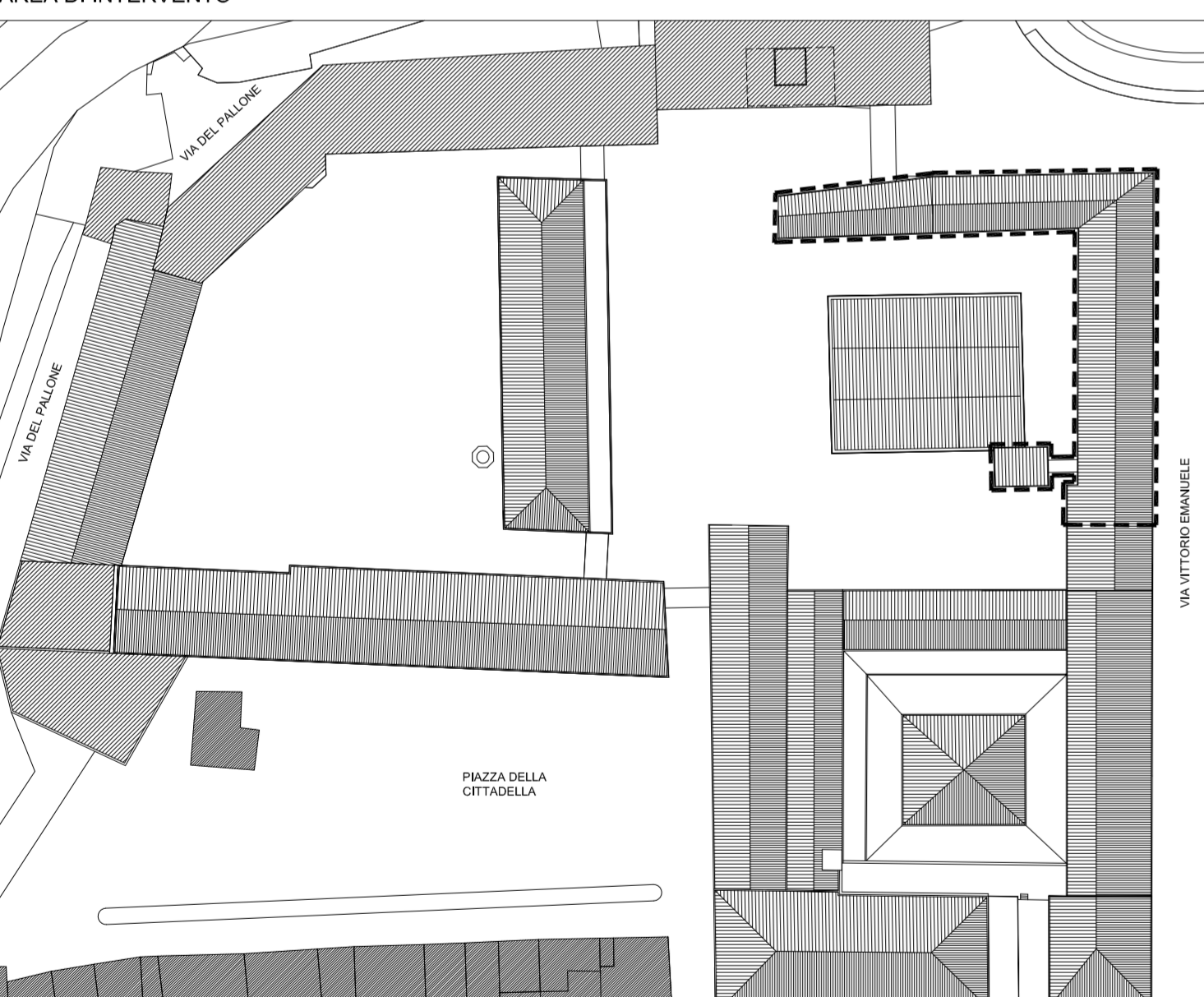
SCALE: 1:100 DATA: Ottobre 2013

FILE: AF-AR-1_21-RO.dwg REV: 00

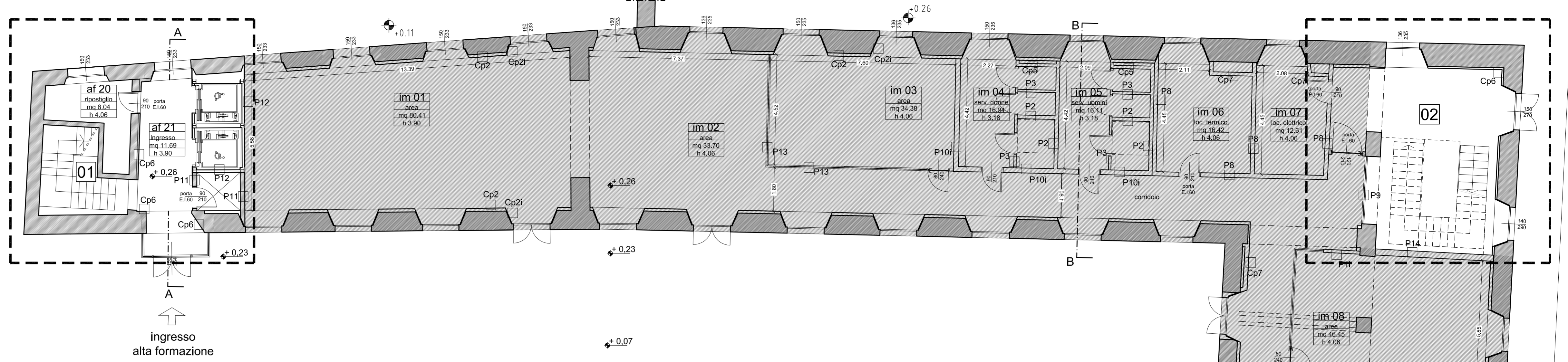
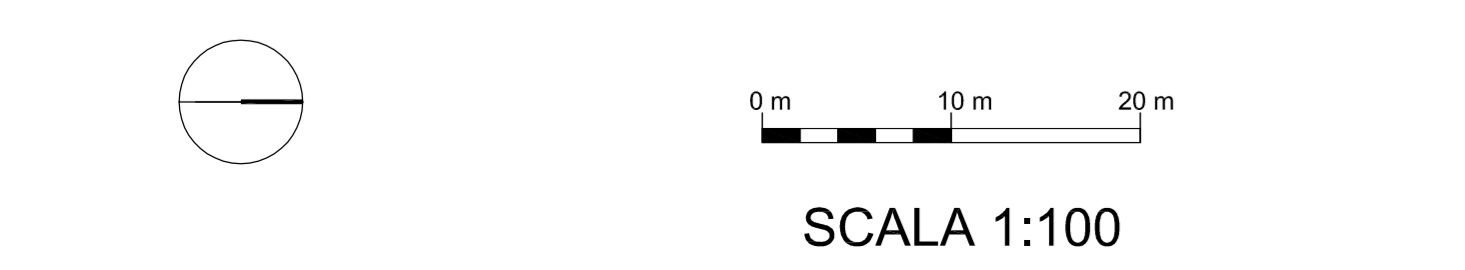
AR.TAV.08

COMPETITIVITÀ
DINAMISMO
INNOVAZIONE
QUALITÀ

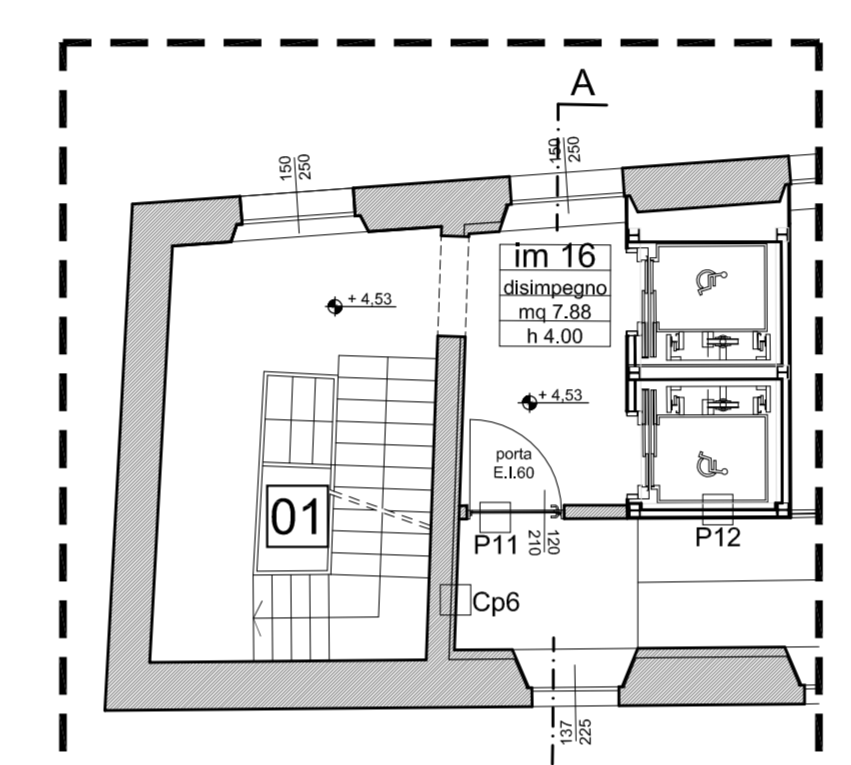
PLANIMETRIA GENERALE, SCALA 1:1.000
AREA DI INTERVENTO



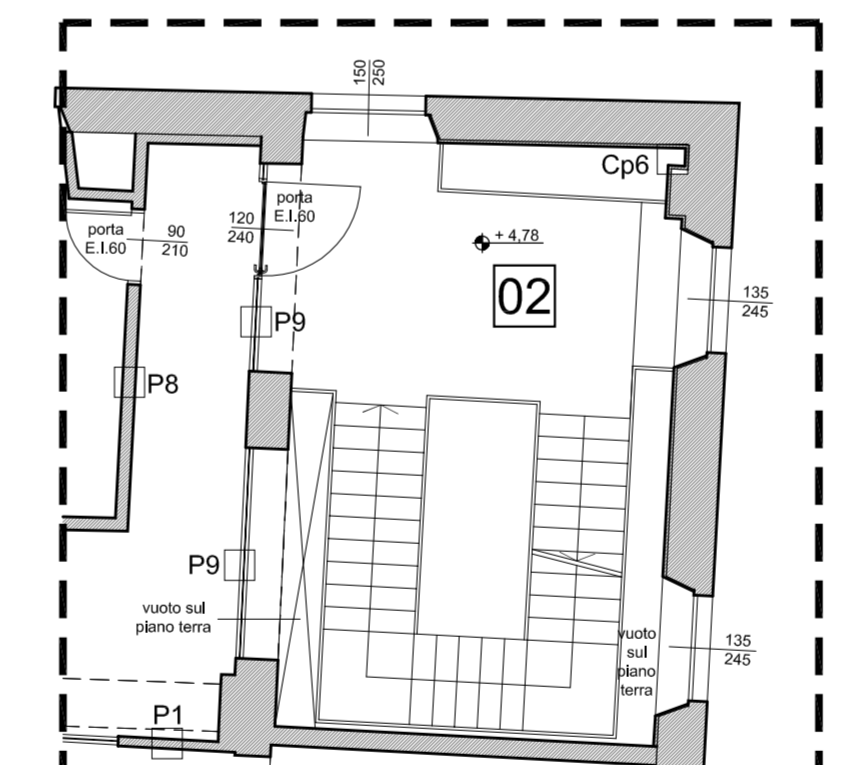
N.B.
- L'impresa dovrà verificare tutte le misure di progetto in cantiere e le eventuali modifiche al progetto in corso d'opera, dovranno essere preventivamente autorizzate dal progettista per le proprie competenze



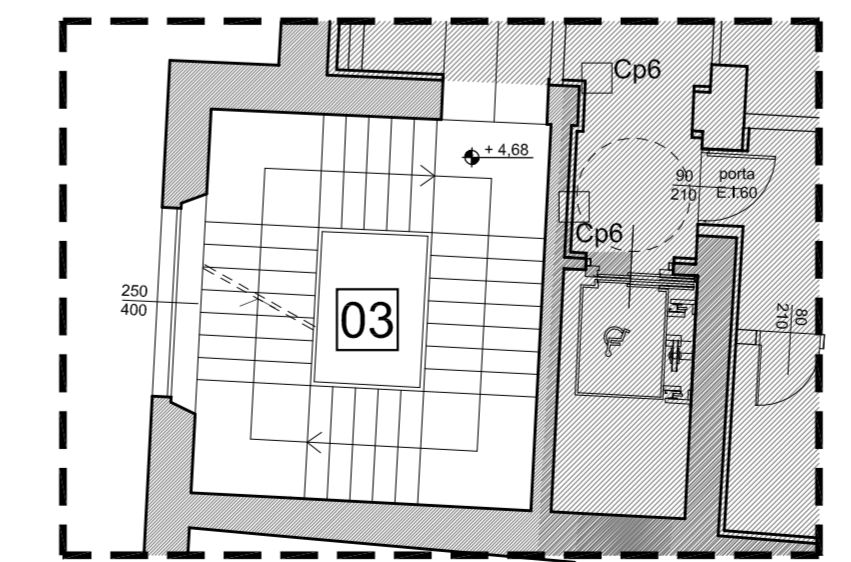
SOLAI	PARETI
<p>S5 pavimento industriale</p> <p>pavimento in calcestruzzo industriale 12 cm calcestruzzo tipo Polimix 400kg/mc 10 cm barriera vapore 0.4 mm isolante polistirene 10 cm 0.036 w/mqC magrone 5 cm</p>	<p>P11 acustica: abbatt. fino a 40 db A</p> <p>doppia lastra c.gesso 2.5 cm struttura 7.5 cm pannello di lana roccia 4 cm 60kg/mc, su velo di vetro e foglio bitumato doppia lastra c.gesso 2.5 cm</p>
<p>S6 pavimento linoleum</p> <p>pav. linoleum, 0.25 cm autovellente, 0.2 cm massetto in cls 2000 kg/mc, 6 cm cls cellulare leggero 400 kg/mc tipo polimix, 10 cm barriera vapore 0.5/1 cm solai esistenti</p>	<p>P2 per sostenere wc, lavabi rinforzi puntuali: tipo knauff w112</p> <p>doppia lastra c.gesso tipo knauf idrostra GKI (H) 2.5 cm struttura 10 cm doppia lastra c.gesso tipo knauf idrostra GKI (H) 2.5 cm</p>
<p>S7 pavimento in ceramica P.T.</p> <p>pavimento in ceramica 1 cm tipo ceramiche lea metropolis massetto 5 cm calcestruzzo tipo Polimix 400kg/mc 16 cm barriera vapore 0.4 mm isolante polistirene 10 cm 0.036 w/mqC magrone 5 cm</p>	<p>P3 divisoria interna bagni senza impianti: tipo knauff w112</p> <p>doppia lastra c.gesso tipo knauf idrostra GKI (H) 2.5 cm struttura 5 cm doppia lastra c.gesso tipo knauf idrostra GKI (H) 2.5 cm</p>
<p>S8 pavimento in ceramica P.1 P.2</p> <p>pavimento in ceramica 1 cm tipo ceramiche lea metropolis massetto in cls 2000 kg/mc, 6 cm cls cellulare leggero 400 kg/mc tipo polimix, 10 cm barriera vapore solai esistenti</p>	<p>P8 locale impianti rei 60</p> <p>intonaco blocco pieno 15 cm foratura < 15% certificata a classe REI 60 intonaco</p>
<p>Cp1 isolamento perimetrale: tipo knauff w623c rei 60</p> <p>parete esistente lana roccia 8cm tipo knauff isoroccia 70 intercapedine 2 cm doppia lastra in cartongesso Knauf GKF (F), 3 cm</p>	<p>P9 parete cert rei60 pannellata vetro tipo forster fuoco light</p> <p>vetro stratificato con inserto fonisolante aperture con sistema di chiusura automatico in caso allarme incendio</p>
<p>Cp2 isolamento perimetrale: tipo knauff w623c</p> <p>struttura esistente lana roccia 8cm tipo knauff isoroccia 70 intercapedine 2 cm lastra cartongesso tipo knauf gkb(a) 1.25 cm con barriera al vapore lastra gessofibra vitwall 1.25cm</p>	<p>P10 parete impianti wc tipo knauf W116 a doppia orditura metallica con doppio rivestimento</p> <p>doppia lastra c.gesso tipo knauf idrostra GKI (H) 2.5 cm struttura 5 cm intercapedine passaggio tubazioni struttura 5cm doppia lastra c.gesso tipo knauf idrostra GKI (H) 2.5 cm</p>
<p>Cp2i isolamento perim. imbotti porte e finestre: tipo isolit</p> <p>struttura esistente lastra cartongesso 12.5 mm preaccoppiato con lana di legno legata con cemento 15mm</p>	<p>P10i parete tipo knauf W116 a doppia orditura metallica con doppio rivestimento per cavedi tecnici</p> <p>doppia lastra c.gesso 2.5 cm struttura 5 cm, pannello di lana roccia 4 cm 60kg/mc, su velo di vetro e foglio bitumato intercapedine passaggio impianti 4 cm struttura 5 cm doppia lastra c.gesso tipo knauf idrostra GKI (H) 2.5 cm</p>
<p>Cp5 controparete autoportante per cavedi bagni</p> <p>struttura 10 cm doppia lastra c.gesso tipo Hidro antiumido, 2.5 cm</p>	<p>P11 parete in cartongesso REI 60</p> <p>lastra in cl.gesso Knauf GKB (A), 1.25 cm struttura 15 cm lana di roccia 4 cm doppia lastra in cartongesso Knauf GKF (F), 3 cm</p>
<p>Cp6 tipo knauff w 623/c</p> <p>parete esistente struttura 5 cm lana di roccia 4 cm lastra c.gesso 1.25 cm barriera vapore lastra c.gesso 1.25 cm</p>	<p>P12 parete in cartongesso REI 60 (rivestimento struttura ascensore)</p> <p>lastra in cartongesso Knauf GKB (A), 1.25 cm struttura 7.5 cm lana di roccia 4 cm doppia lastra in cartongesso Knauf GKF (DF), 3 cm</p>
<p>Cp7 controparete autoportante per cavedi knauff w625</p> <p>struttura 15 cm lana roccia 8cm tipo knauff isoroccia intercapedine 2 cm doppia lastra c.gesso tipo knauf GKF(F) 3 cm</p>	<p>P13 parete vetrata tipo Citerio Basic</p> <p>profili in alluminio ossidato naturale 3.4 cm vetro 6+6 mm temperato trasparente</p>
<p>Cp8 controparete autoportante per cavedi bagni</p> <p>parete esistente intercapedine 12 cm struttura 5 cm doppia lastra c.gesso del tipo Hidro antiumido, 2.5 cm</p>	<p>P14 parete REI 60 a doppia orditura metallica e doppio rivestimento tipo knauf w115</p> <p>doppia lastra in cartongesso Knauf GKB (A), 2.5 cm strutture: una da 5 cm e una da 15 cm lana di roccia 4 cm doppia lastra in cartongesso Knauf GKF (DF), 3 cm</p>



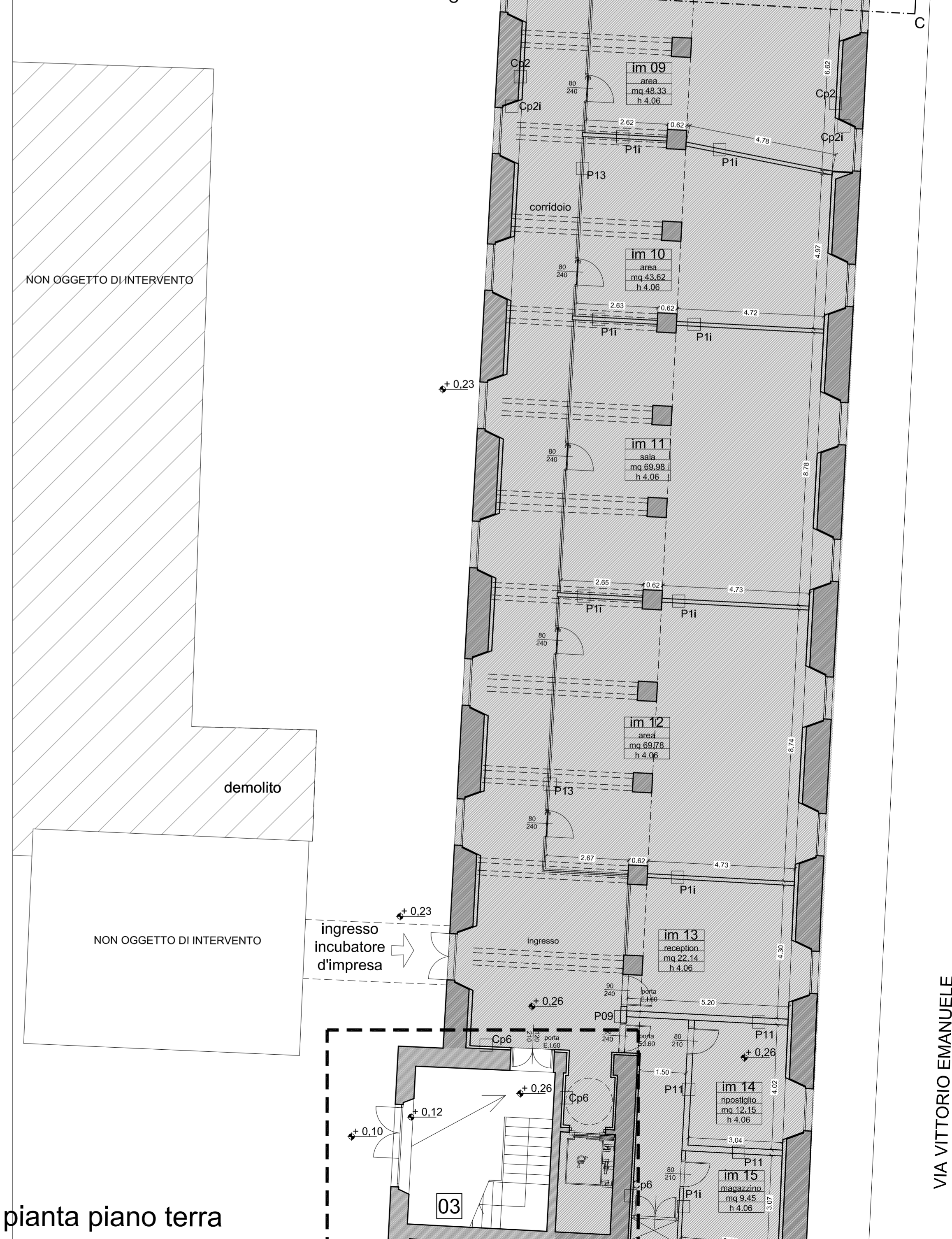
scala 01
pianta piano primo



scala 01
pianta piano primo



scala 01
pianta piano primo



pianta piano terra

VIA VITTORIO EMANUELE