

CITTA' DI LUCCA

Le all alle tue idee

UNIONE EUROPEA FONDO EUROPEO DI SVILUPPO REGIONALE

REPUBBLICA ITALIANA

REGIONE TOSCANA

PROVINCIA di Lucca

PIUSS LUCCA DENTRO

INTERVENTO DI RESTAURO DELL' EX CONVENTO DI SAN DOMENICO - EX MANIFATTURA TABACCHI
Strutture per l'alta formazione commesse al trasferimento tecnologico

PREVENZIONE INCENDI PROGETTO ESECUTIVO

RAGGRUPPAMENTO TEMPORANEO DI IMPRESE

UNIECO SOC. COOP. Via Meuccio Ruini, 10 - 42124 - Reggio Emilia (RE) (Mandatario)

IMPRESA COSTRUZIONI EDILI E STRADALI DR. ING. MICHELE BIANCHI & C. srl via D. Chelini, 39 - 55100 - Lucca (LU) (Mandatario)

R.A.M.A. srl vi. Castracani, 600 - 55100 - Lucca (Mandatario)

MARTINELLI IMPIANTI via del Poggio 439h S. Anna - 55100 - Lucca (LU) (Mandatario)

PROGETTO

COORDINAMENTO GENERALE
A.I.C.E. Consulting S.r.l. con sede in via G. Boccaccio, 20 - 56010 - Ghezzano (PI)
Pietro Carlo Pellegrini Architetto, via di Vicopelago, 3129 - Pozzuolo - 55100 Lucca (LU)

ARCHITETTONICO
Pietro Carlo Pellegrini Architetto, via di Vicopelago, 3129 - Pozzuolo - 55100 Lucca (LU)

STRUTTURALE, IMPIANTI MECCANICI, ELETTRICI, PREVENZIONE INCENDI e COORDINAMENTO SICUREZZA FASE PROGETTAZIONE
A.I.C.E. Consulting S.r.l. con sede in via G. Boccaccio, 20 - 56010 - Ghezzano (PI)

CONSULENTE PROGETTO RESTAURO
Eugenio Vassallo Architetto, via Sandro Gallo, 54 - 30126 - Venezia Lido (VE)

CONSULENTE PROGETTO STRUTTURALE
Massimo Dingoli Ingegnere, Lungarno Simonelli, 10 - 56126 - Pisa (PI)

CONSULENTE PROGETTO ARCHITETTONICO
Alessandro Franco Architetto, RCF & P., c.so F.lli Cervi, 51 - 47838 - Riccione (RN)

Comune di Lucca
RESPONSABILE UNICO DEL PROCEDIMENTO: Arch. Mauro Di Bugno

PREVENZIONE INCENDI - PIANO SECONDO ai sensi dell'art. 4 del DPR 01/08/2011 n. 151

SCALA: 1:200 DATA: Settembre 2013

FILE: IM_AF-Prevenzione IncendiR0.dwg REV: 01

IM-AF
PI.TAV.03

COMPETITIVITÀ
DINAMISMO
INNOVAZIONE
QUALITÀ

www.rubens.toscana.it/cna

0	Settembre 2013	Prima emissione	AB	AP	BP
Revisione	Data	Descrizione	Disegnato da	Verificato da	Validato da

ATTIVITA' N. 71.1.A DPR151/11

LEGENDA SIMBOLI

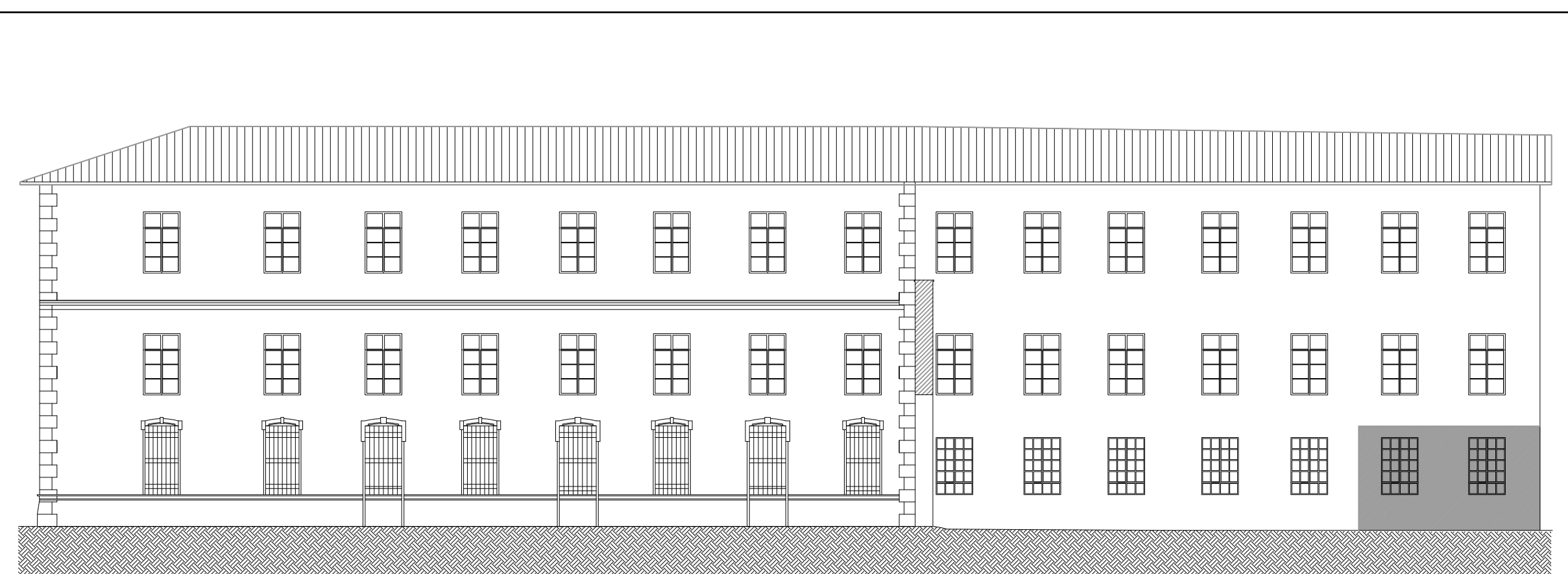
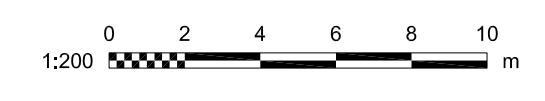
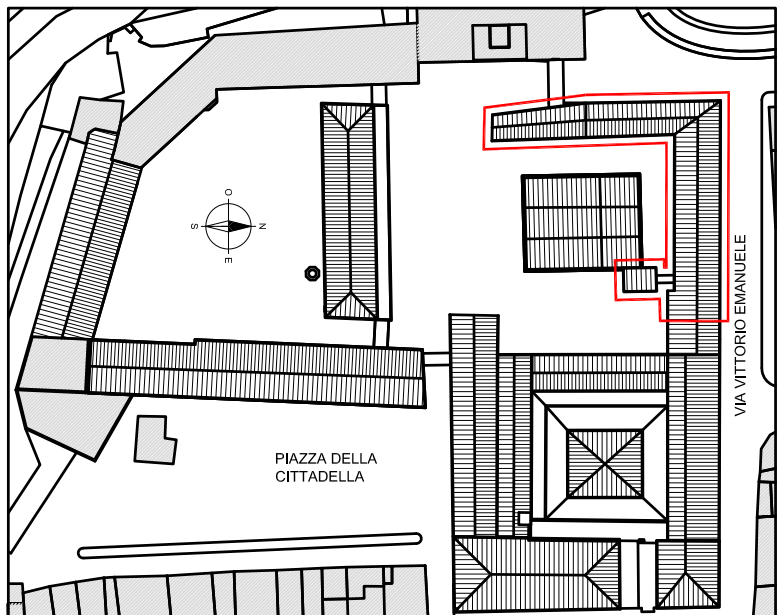
02	IDENTIFICAZIONE NUMERO SCALA
	PERCORSO DI USCITA ORIZZONTALE
	PERCORSO DI USCITA VERSO IL BASSO
	PERCORSO DI USCITA VERSO L'ALTO
	COMPARTIMENTAZIONE REI/EI 60
	ESTINTORE PORTATILE A POLVERE
	ESTINTORE PORTATILE DA 5 KG CO2
	NASPO
	ATTACCO MOTOPOMPA VIGILI DEL FUOCO
	PULSANTE DI ALLARME
	RIVELAZIONE FUMI

I venti scala sono provvisti di aperture in sovrappiè a soffitto o pareti di superficie non inferiore a 1 mq, con sistema di apertura degli infissi comandati da automaticamente dai rivelatori di incendio, che manualmente mediante i pulsanti di allarme (D.M.22.2.06)

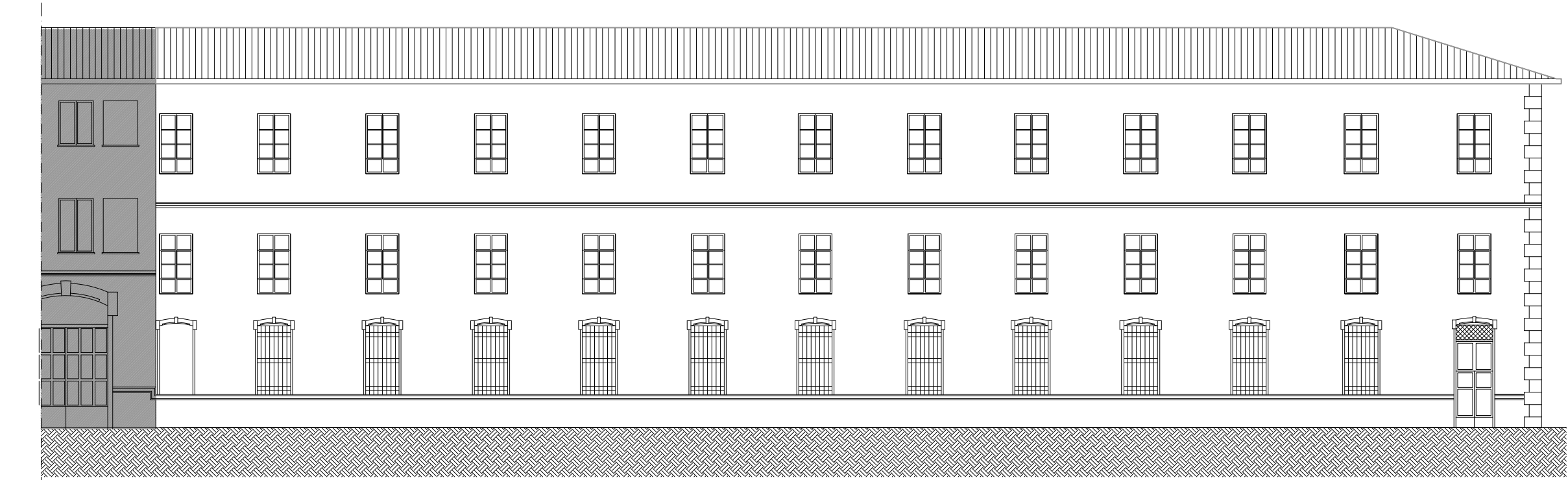
I venti scala sono provvisti di aperture in sovrappiè a soffitto o pareti di superficie non inferiore a 1 mq, con sistema di apertura degli infissi comandati da automaticamente dai rivelatori di incendio, che manualmente mediante i pulsanti di allarme (D.M.22.2.06)



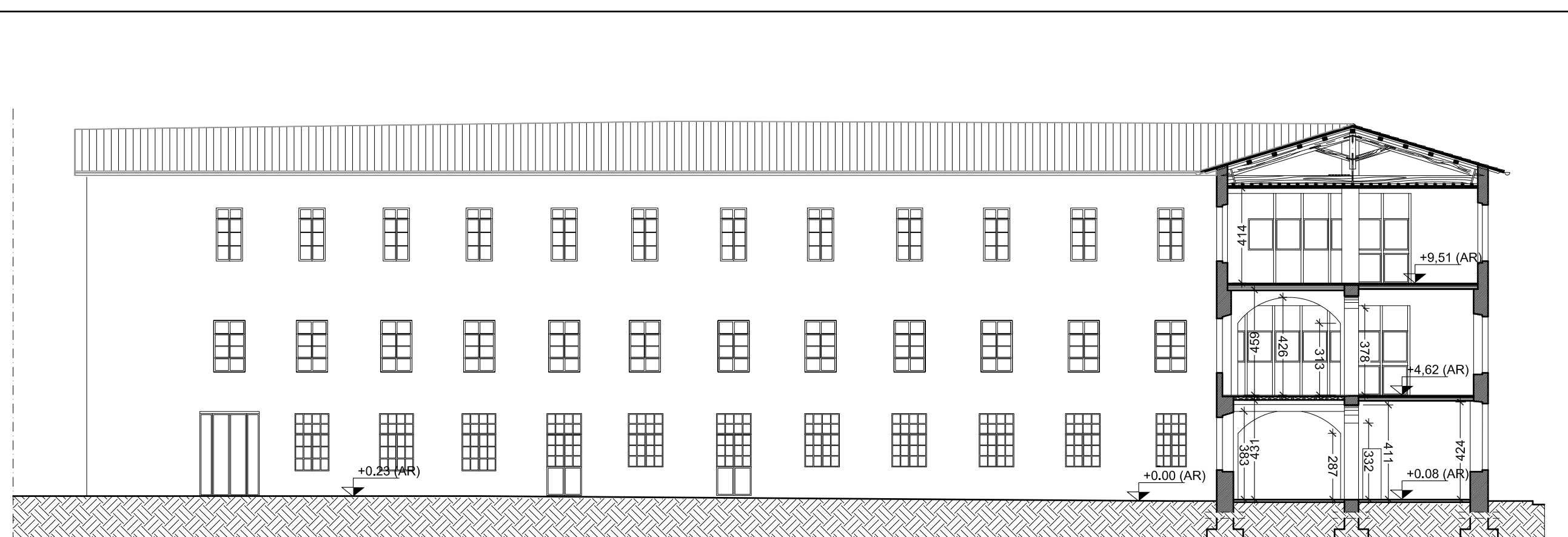
PLANIMETRIA DI RIFERIMENTO



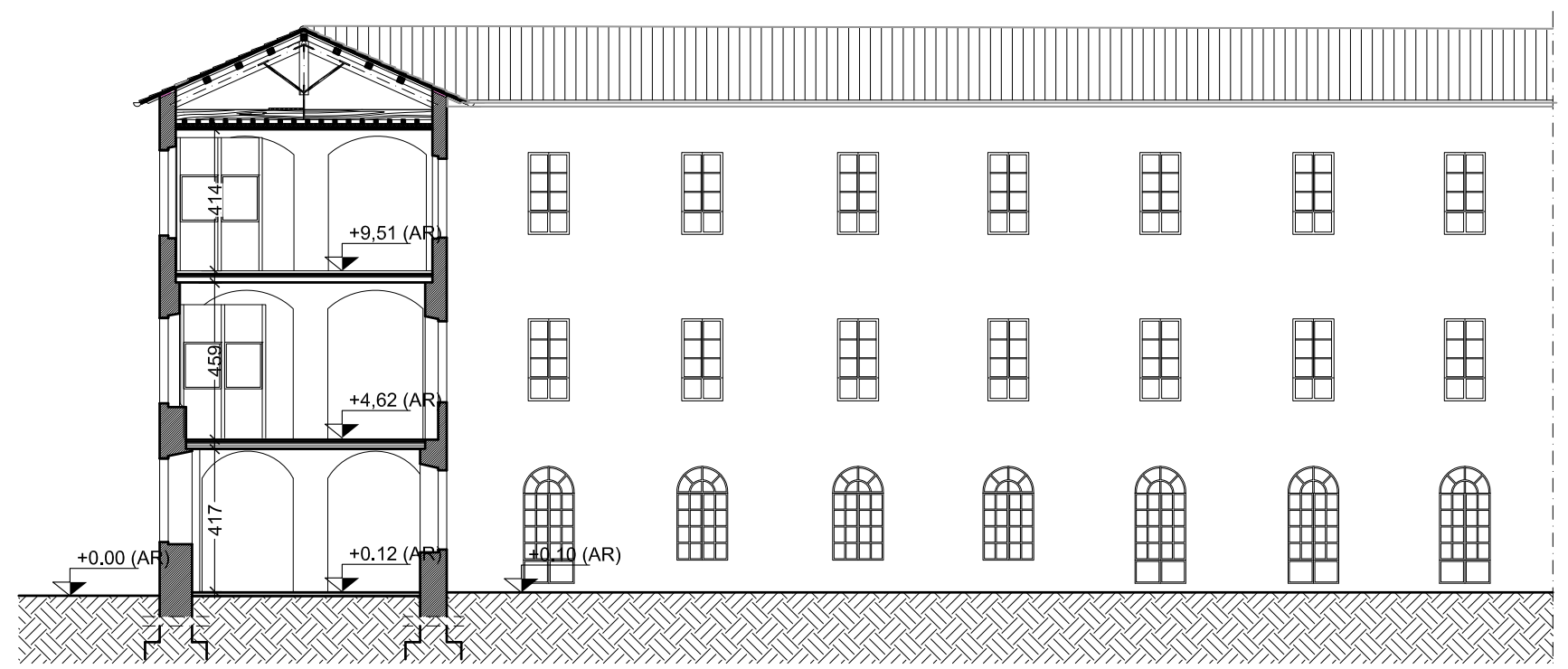
PROSPETTO OVEST 1:200



PROSPETTO NORD 1:200



SEZIONE C-C 1:200



SEZIONE B-B 1:200