
PIUSS
LUCCA DENTRO

**INTERVENTO DI RESTAURO DELL'EX CONVENTO DI SAN DOMENICO -
EX MANIFATTURA TABACCHI**
Centro di competenza per lo sviluppo e l'insediamento d'impresa ad alta tecnologia

**PROGETTO IMPIANTI TERMOMECCANICI
PROGETTO ESECUTIVO**
RAGGRUPPAMENTO TEMPORANEO DI IMPRESE
UNIECO SOC. COOP.
Via Mecenate 141, 10 - 42124 - Reggio Emilia (RE) (Mantovana)
IMPRESA COSTRUZIONI EDILI E STRUTTURE ING. MICHELE BRANCHI & C. s.r.l.
Via S. Maria, 48 - 50139 - Lucca (LU) (Mantovana)
RA.M.A. s.r.l.
V. Castelletti, 800 - 55100 - Lucca (Mantovana)

MARTINELLI IMPIANTI
Via del Foggiano, 45/46 s. Anna - 56100 - Lucca (LU) (Mantovana)

Ing. BRUNO PERSICHELLI
INGEGNERIA DELLA PRIMAIA DI PSA
N° 1121 Sezione A
INSEDIAMENTO, DISTRIBUZIONE
PROGETTO
COORDINAMENTO GENERALE - Via S. Maria, 48 - 50139 - Lucca (LU)
PROGETTO - P.leo. Carlo Pellegrini Architetto, via di Vicoalpago, 3129 - Pozzuolo - 55100 Lucca (LU)
ARCHITETTO
Piero Carlo Pellegrini Architetto, via di Vicoalpago, 3129 - Pozzuolo - 55100 Lucca (LU)

**STRUTTURE E IMPIANTI MECCANICI, ELETTRICI, PRESSIONI, INGEGNERIA
E COORDINAMENTO SICUREZZA FASE PROGETTAZIONE**
A.L.C.E. Consulting s.r.l. con sede in via G. Boccardo, 20 - 56010 - Ginzano (PI)

CONSULENTE PROGETTO RESTAURO
Eugenio Vassallo Architetto, via Sandro Gallo, 54 - 30128 - Venezia Lido (VE)

CONSULENTE PROGETTO STRUTTURALE
Massimo Dirigal Ingegnere, Lungarno Simonelli, 10 - 56128 - Pisa (PI)

CONSULENTE PROGETTO ARCHITETTONICO
Assessorato Franco Architetto, NCF & P., corso F.lli Cervi, 51 - 47189 - Pesolese (RN)

Assessorato Franco Architetto, NCF & P., corso F.lli Cervi, 51 - 47189 - Pesolese (RN)

Assessorato Franco Architetto, NCF & P., corso F.lli Cervi, 51 - 47189 - Pesolese (RN)

Assessorato Franco Architetto, NCF & P., corso F.lli Cervi, 51 - 47189 - Pesolese (RN)

Assessorato Franco Architetto, NCF & P., corso F.lli Cervi, 51 - 47189 - Pesolese (RN)

Assessorato Franco Architetto, NCF & P., corso F.lli Cervi, 51 - 47189 - Pesolese (RN)

Assessorato Franco Architetto, NCF & P., corso F.lli Cervi, 51 - 47189 - Pesolese (RN)

Assessorato Franco Architetto, NCF & P., corso F.lli Cervi, 51 - 47189 - Pesolese (RN)

Assessorato Franco Architetto, NCF & P., corso F.lli Cervi, 51 - 47189 - Pesolese (RN)

Assessorato Franco Architetto, NCF & P., corso F.lli Cervi, 51 - 47189 - Pesolese (RN)

Assessorato Franco Architetto, NCF & P., corso F.lli Cervi, 51 - 47189 - Pesolese (RN)

Assessorato Franco Architetto, NCF & P., corso F.lli Cervi, 51 - 47189 - Pesolese (RN)

Assessorato Franco Architetto, NCF & P., corso F.lli Cervi, 51 - 47189 - Pesolese (RN)

Assessorato Franco Architetto, NCF & P., corso F.lli Cervi, 51 - 47189 - Pesolese (RN)

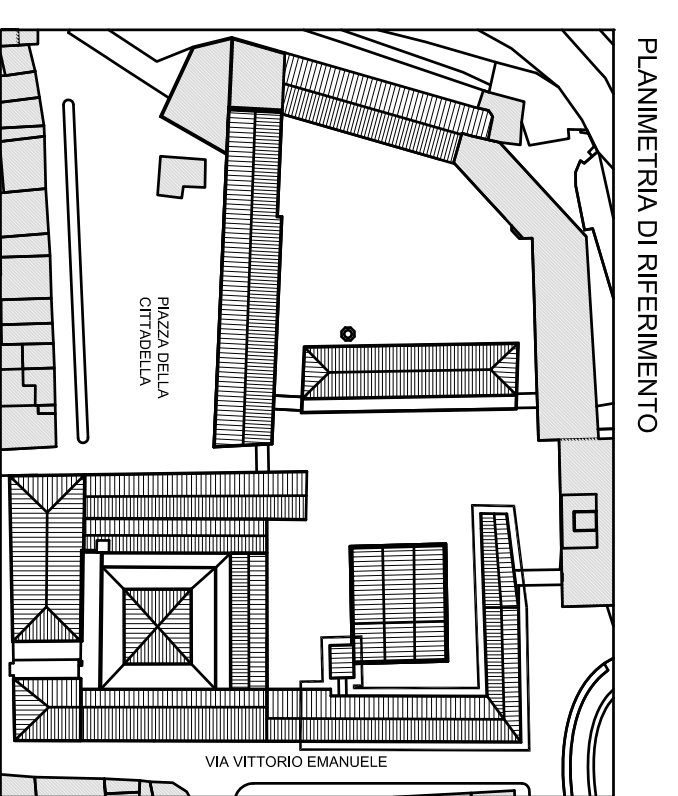
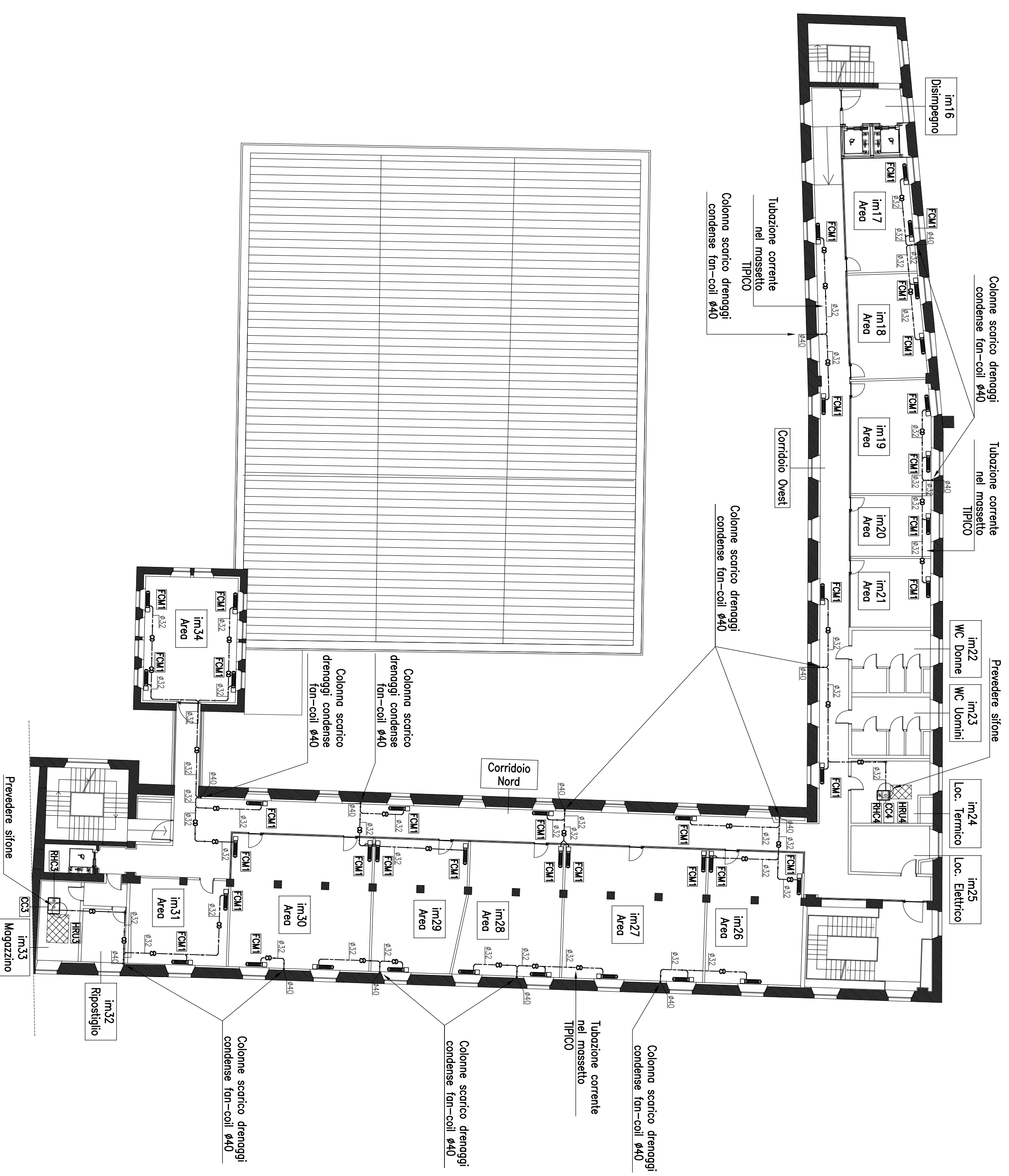
Assessorato Franco Architetto, NCF & P., corso F.lli Cervi, 51 - 47189 - Pesolese (RN)

Assessorato Franco Architetto, NCF & P., corso F.lli Cervi, 51 - 47189 - Pesolese (RN)

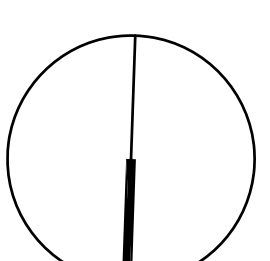
0	Settembre 2013	Prima emissione	Empr.	GS	BP
Revisione	Data	Descrizione	Disegnato da	Verificato da	Validato da

LISTA DEI SIMBOLI DISEGNI MECCANICI E IDRAULICI

SIMBULO	DESCRIZIONE
	MODULO BATTERIA FREDDA (RHC) E POSTI-RISCALDAMENTO (RHG) AD ACQUA COMPLETO DI VASCA DI RACCOLTA CONDENSE IN ACCIAIO ZINCATO
	DISCESA FLUSSO
	SALITA FLUSSO
	DIREZIONE DEL FLUSSO
	SIMBULO GRAFICO COLLEGAMENTO DI TUBAZIONI O STACCO DI TUBAZIONE
	SIMBULO GRAFICO ATTRAVERSAMENTO DI TUBAZIONI NON COMPLIARI E PROVE DI COLLEGAMENTI
	TUBAZIONE SCARICO CONDENSE FAN-COIL IN PVC-U
	FAN-COIL CON MOBILE PER INSTALLAZIONE A PAVIMENTO COMPLETO DI KIT VAVOLE A 3 VIE PER IMPIANTO A QUATTRO TUBI
	NUMERO DI IDENTIFICAZIONE DEL PARTICOLARE
	NUMERO DEL FOGLIO SU CUI IL PARTICOLARE E' DISEGNATO
	NUMERO DEL FOGLIO SU CUI IL PARTICOLARE E' INDICATO
	NUMERO DI IDENTIFICAZIONE DELLA SEZIONE
	NUMERO DEL FOGLIO SU CUI IL PARTICOLARE E' DISEGNATO
	NUMERO DEL FOGLIO SU CUI IL PARTICOLARE E' INDICATO

NOTA
PRENDERE SULLE COLONNE DI SCARICO DEI DRENAGGI DELLE CONDENSE DEI FAN-COIL COLLABI TAGLIATUROO REI120 NELL'ATTRAVERSAMENTO DEI SOLAI.

PLANIMETRIA DI RIFERIMENTO

INSEDIAMENTO D'IMPRESA - Pianta Piano Primo
Impianto di Drenaggio Condense Fan-Coil

1:200 0 2 4 6 8 10 m



1:200