

CITTA' DI LUCCA **Le ali alle tue idee**

UNIONE EUROPEA FONDO EUROPEO DI SVILUPPO REGIONALE

REPUBBLICA ITALIANA

REGIONE TOSCANA

PROVINCIA di Lucca

PIUSS
LUCAS PENSAMENTI

INTERVENTO DI RESTAURO DELL'EX CONVENTO DI SAN DOMENICO - EX MANIFATTURA TABACCHI
Centro per attività di contrasto al disagio

PROGETTO IMPIANTI ELETTRICI, TD E SPECIALI
PROGETTO ESECUTIVO

RAGGRUPPAMENTO TEMPORANEO DI IMPRESE
UNICO SOC. COOP.
via Moscato Piani, 10 - 42124 - Reggio Emilia (RE) (Mandatista)
IMPRESA COSTRUZIONI EMILI E STRADALI DR. ING. MICHELE BIANCHI & C. s.r.l.
via D. Ghisli, 30 - 42010 - Lucca (LU) (Mandatista)
R.A.M.A. s.r.l.
v.l. Contracci, 600 - 55100 - Lucca (Mandatista)

Ing. BRUNO PERSINETTI
INGEGNERE alla Prova & Prova
NUMERO 1121 Sezione A
INGEGNERE CIVILE E AMBIENTALE
INDUSTRIALE, DELL'INFORMAZIONE

PROGETTO
COORDINAMENTO GENERALE
A.I.C.E. Consulenti S.r.l. con sede in via G. Boccaccio, 20 - 56010 - Ghizzano (PI)
Piero Carlo Palladini Architetto, via di Vicopeglio, 3129 - Poggiano - 55100 Lucca (LU)

ARCHITETTONICO
Piero Carlo Palladini Architetto, via di Vicopeglio, 3129 - Poggiano - 55100 Lucca (LU)

STRUTTURALE, IMPIANTI MECCANICI, ELETTRICI, PREVENZIONE INCENDI e COORDINAMENTO SICUREZZA FASE PROGETTAZIONE
A.I.C.E. Consulenti S.r.l. con sede in via G. Boccaccio, 20 - 56010 - Ghizzano (PI)

CONSULENTE PROGETTO RESTAURO
Eugenio Vassallo Architetto, via Sandro Gallo, 54 - 30106 - Venezia Lido (VE)

CONSULENTE PROGETTO STRUTTURALE
Massimo Dirigoli Ingegnere, Lungarno Sironelli, 10 - 56126 - Pisa (PI)

CONSULENTE PROGETTO ARCHITETTONICO
Alessandro Franco Architetto, RGF & C. s.r.l. via E. Cavali, 51 - 47028 - Riccione (RN)

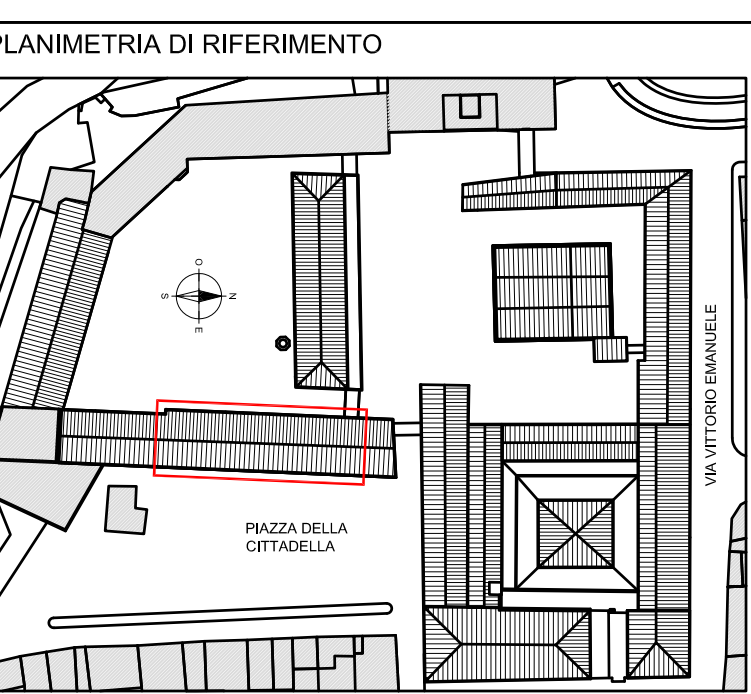
Comuni di Lucca
RESPONSABILE UNICO DEL PROCEDIMENTO: Arch. Mauro Di Biagio

IMPIANTI SPECIALI
PIANO TERRA

CD
IE.TAV.04

SCALA: 1:100 DATA: Settembre 2013
FILE: CD-IE04TAV04-01.dwg REVISIONI: 0

COMPETITIVITA' INNOVAZIONE QUALITA'
DINAMISMO
www.regione.toscana.it



LEGENDA SIMBLOGIE

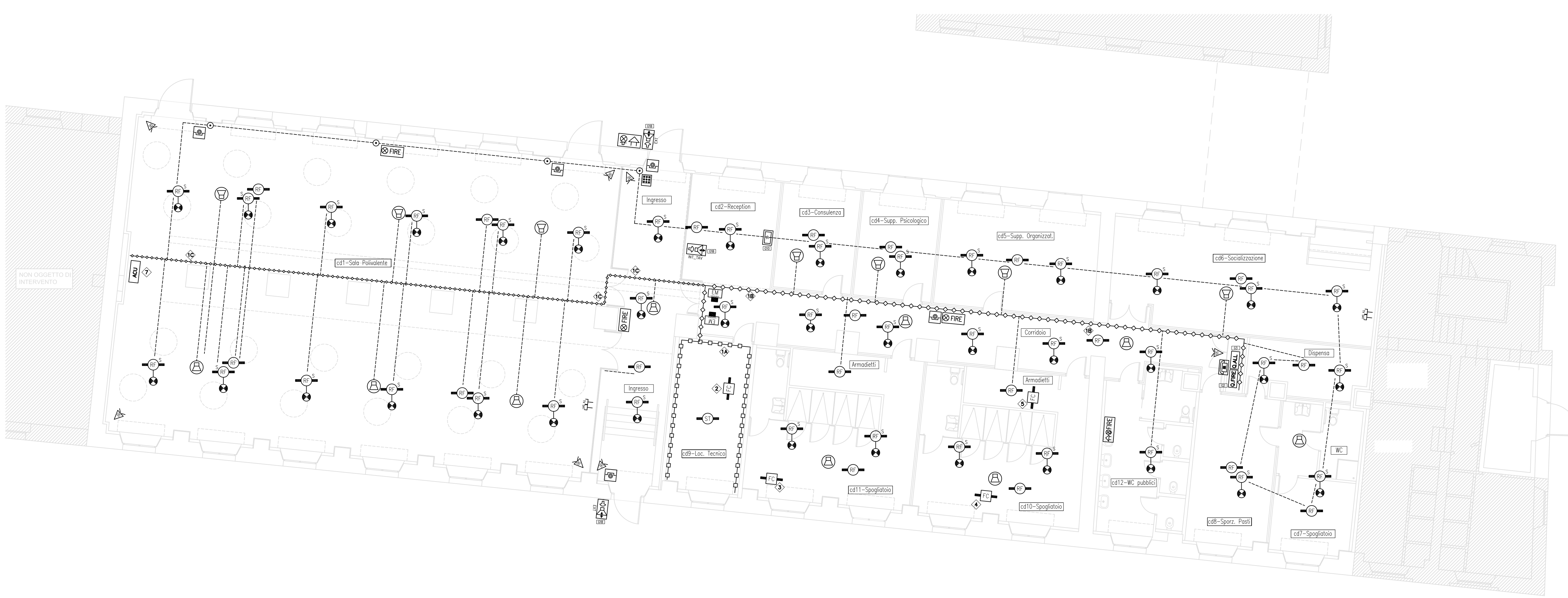
- PASSERELLA METALLICA A FILO CON COPERCHIO
- TUBAZIONE RIGIDA PVC E/O GUAINA FLESSIBILE IN PVC SU CONTROSOFFITTO
- RF RIVELATORE DI FUMO FOTO-OTTICO
- RF RIVELATORE DI FUMO FOTO-OTTICO INSTALLATO SOPRA CONTROSOFFITTO, CON RIPETITORE DI ALLARME
- ST RIVELATORE DI CALORE STATICO A SOGLIA
- FC RIVELATORE DI FUMO CON ANALIZZATORE D'ARIA PER CONDOTTE DI VENTILAZIONE
- MAN Pulsante manuale di allarme antincendio
- FIRE Cassonetto di segnalazione ottica allarme antincendio
- FIRE Cassonetto di segnalazione ottica ed acustica allarme antincendio
- DIFFUSORE IMPIANTO AUDIO E MESSAGGI VOCALI ALLARME ANTINCENDIO, INSTALLATO SU CONTROSOFFITTO, POT. NOM. 6W, CON FONDELLO ANTIFRAMMA E MORSETTERIA IN CERAMICA CON FUSIBILE TERMICO (EN 54-24)
- RIVELATORE A INFRAROSSI DOPPIA TECNOLOGIA IMP. ANTINTRUSIONE
- TASTIERA DI COMANDO IMPIANTO ANTINTRUSIONE
- SIRENA DI ALLARME CON LAMPEGGIANTE IMPIANTO ANTINTRUSIONE
- COMBINATORE TELEFONICO IMPIANTI ANTINCENDIO ED ANTINTRUSIONE
- FIRE CENTRALE IMPIANTO ANTINCENDIO
- Q.ALL CENTRALE IMPIANTO ANTINTRUSIONE
- EXT POSTAZIONE ESTERNA VIDEOFONICA CON PULSANIERA DI CHIAMATA
- INT POSTAZIONE INTERNA VIDEOFONICA DA TAVOLO
- TP TOUCH PANEL GESTIONE DALI EMOTON PER COMANDO E GESTIONE IMPIANTO ILLUMINAZIONE
- PRESA COASSIALE IMPIANTO RICEZIONE TV TERRESTRE
- PRESA COASSIALE IMPIANTO RICEZIONE TV SATELLITARE
- REI ELETTROMAGNETE PER PORTA REI
- ACU RACK IMPIANTO AUDIO CON AMPLIFICATORE ED APPARECCHI DI GESTIONE PER LA NOTIFICA DEI MESSAGGI DI ALLARME

ELENCO LAVORAZIONI

- 1 CANALE METALLICO CON COPERCHIO 200x75mm, CRODO DI PROTEZIONE (P40), MUNITO DI 1 SETTO SEPARATORE, POSATA NEL CONTROSOFFITTO PER LA DISTRIBUZIONE DORSALE DEGLI IMPIANTI ELETTRICI (LUCE E FM) E DEGLI IMPIANTI SPECIALI (ANTINCENDIO, ANTINTRUSIONE, AUDIO, SAT-TV)
- 2 PASSERELLA METALLICA A FILO 200x75mm CON COPERCHIO, MUNITA DI 1 SETTO SEPARATORE, POSATA NEL CONTROSOFFITTO PER LA DISTRIBUZIONE DORSALE DEGLI IMPIANTI ELETTRICI (LUCE E FM) E DEGLI IMPIANTI SPECIALI (ANTINCENDIO, ANTINTRUSIONE, AUDIO, SAT-TV)
- 3 PASSERELLA METALLICA A FILO 150x50mm CON COPERCHIO, MUNITA DI 1 SETTO SEPARATORE, POSATA NEL CONTROSOFFITTO PER LA DISTRIBUZIONE DORSALE DEGLI IMPIANTI ELETTRICI (LUCE E FM) E DEGLI IMPIANTI SPECIALI (ANTINCENDIO, ANTINTRUSIONE, AUDIO, SAT-TV)
- 4 RIVELATORE DI FUMO CON ANALIZZATORE D'ARIA INSTALLATO SULLA CONDOTTA DI MANDATA (RECUPERATORE "HRUZ") POSTA A SERVIZIO DEL LOCALE N.1 (SALA POLIVALENTE)
- 5 RIVELATORE DI FUMO CON ANALIZZATORE D'ARIA INSTALLATO SULLA CONDOTTA DI MANDATA (RECUPERATORE "HRUZ") POSTO A SERVIZIO DEL LOCALE N.1
- 6 RIVELATORE DI FUMO CON ANALIZZATORE D'ARIA INSTALLATO SULLA CONDOTTA DI ESPULSIONE DEL RECUPERATORE "HRU1" POSTO A SERVIZIO DEI LOCALI N.2, 3, 4, 5, 6, 7, 8, 10, 11
- 7 RIVELATORE DI FUMO CON ANALIZZATORE D'ARIA INSTALLATO SULLA CONDOTTA DI MANDATA (RECUPERATORE "HRU1") POSTA A SERVIZIO DEI LOCALI: 2 (CONSULENZA), 4 (SOPP. PSICOLOGICO), 5 (SOPP. ORGANIZZATI), 6 (SOCIALIZZAZIONE), 8 (SPORC. PASTI)
- 8 RACK IMPIANTO AUDIO COSTITUITO DA PREAMPLIFICATORE, AMPLIFICATORE, SINTONIZZATORE, RIPRODUTTORE MP3 E MICROFONO

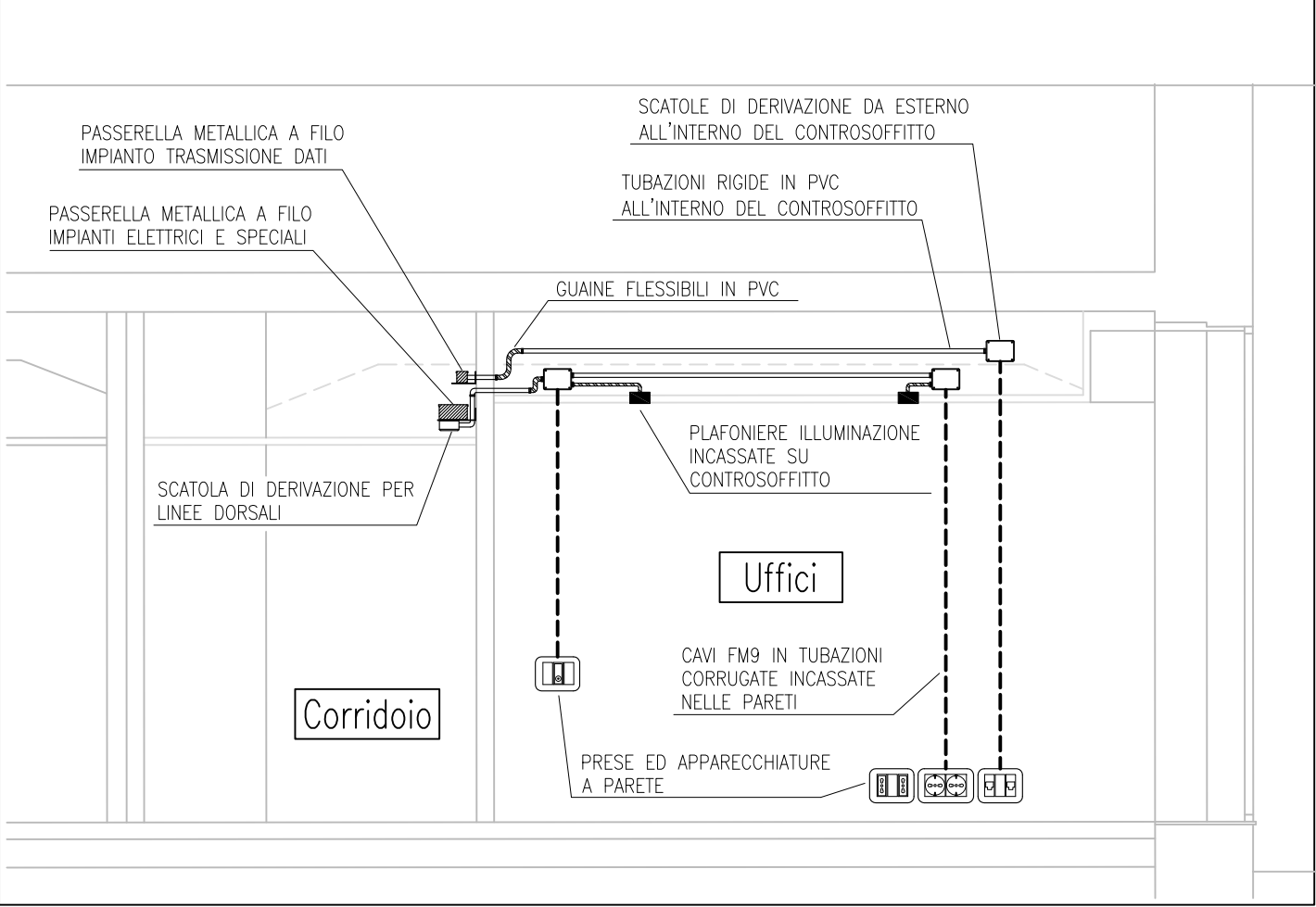
NOTE GENERALI

- 1 LA DISTRIBUZIONE DEGLI IMPIANTI SPECIALI (ANTINCENDIO, ANTINTRUSIONE, DIFFUSIONE AUDIO, TV E SAT) ALL'INTERNO DEI SINGOLI AMBIENTI SARA' REALIZZATO, SE NON DIVERSAMENTE E SPECIFICAMENTE SEGNALETO, MEDIANTE TUBAZIONI RIGIDE E GUAINE IN PVC POSATE ALL'INTERNO DEL CONTROSOFFITTO. LE DERIVAZIONI, ESEGUITE TRAMITE APPOSITE SCATOLE, AVVERRANO DAL CANALE METALLICO DI DISTRIBUZIONE GENERALE. LE EVENTUALI CALATE PER I DISPOSITIVI POSTI A PARETE (PULSANTI MANUALI DI ALLARME, SENSORI IMPIANTO ANTINTRUSIONE, ECC.) SARANNO REALIZZATE MEDIANTE TUBAZIONI CORRUGATE IN PVC INCASSATE (TRACCE VERTICALI).
- 2 GLI IMPIANTI ALL'INTERNO DEL LOCALE TECNICO SARANNO REALIZZATI IN VISTA TRAMITE TUBAZIONI METALLICHE INSTALLATE A PARETE E SOFFITTO
- 3 L'IMPIANTO DI DIFFUSIONE SONORA SARA' INTERCONNESSO ALL'IMPIANTO ANTINCENDIO PER LA TRASMISSIONE DEI MESSAGGI VOCALI DI ALLARME. LA SEGNALEZIONE DELL'ALLARME ANTINCENDIO SARA' INOLTRE INTEGRATA DA CASSONETTI LUMINOSI CON PITTORGRAMMA.
- 4 L'IMPIANTO DI RIVELAZIONE E SEGNALEZIONE INCENDIO SARA' REALIZZATO CON CAVI EN50200 RESISTENTI AL FUOCO 30 MIN., DEL TIPO TWISTATO E SCHERMATO 2x1,5 mmq
- 5 IL CIRCUITO DI INTERCONNESSIONE DEI DISPOSITIVI DI RIVELAZIONE INCENDIO SARA' REALIZZATO TRAMITE ANELLO CHIUSO (LOOP); IL PERCORSO DI ANDATA DOVRA' ESSERE DIVERSO DA QUELLO DI RITORNO IN MODO CHE, UN EVENTUALE DANNEGGIAMENTO NON CONVOLGA ENTRAMBI I RAMI



IMPIANTI SPECIALI: INCENDIO-ANTINTRUSIONE-AUDIO-VIDEOCITOFONO-TV/SAT
PIANO TERRA "CONTRASTO AL DISAGIO" Scala 1:100

PARTICOLARE TIPICO PASSAGGIO IMPIANTI
"CONTRASTO AL DISAGIO" - P. TERRA Scala 1:50



NOTIFICA ALLARMI E RIVELAZIONE FUMI
SCHEMI E MODALITA' DI COLLEGAMENTO

NOTE SCHEMA ALLARMI E RIV. FUMI

- 1 SCHEDE INTERFACCIA PER COLLEGAMENTO CENTRALE ANTINCENDIO AL COMBINATORE TELEFONICO
- 2 MICROFONO SUPERVISIONATO PER MESSAGGI IN VIVA VOCE
- 3 LINEA ALTOPARLANTI IN CAVO TWISTATO RESISTENTE AL FUOCO E L50H SECONDO EN50200 2x2,5mmq
- 4 LINEA SEGNALETORI IN CAVO RESISTENTE AL FUOCO E L50H SECONDO EN50200 2x2,5MMQ
- 5 SU QUESTO COLLEGAMENTO E' RICHIESTO IL CONTROLLO DI INTEGRITA' DEI CONDUTTORI
- 6 AUTONOMIA MINIMA RICHIESTA: 1H ALLA MAX POTENZA
- 7 2 AMPLIFICATORI DA 240 W RMS (1 DI RISERVA A COMMUTAZIONE AUTOMATICA IN CASO DI GUASTO)
- 8 LINEA A LOOP CHIUSO CON ISOLATORI IN CAVO TWISTATO E SCHERMATO RESISTENTE AL FUOCO E L50H SECONDO EN50200 2x1,5mmq
- 9 MODULO ISOLATORE DA INSTALLARE OGNI 25 DISPOSITIVI
- 10 CONSOLLE COMANDO LOCALE: CONSENTE L'INVIO DEI MESSAGGI PRE-REGISTRATI
- 11 NUMERO E POSIZIONE DEI RIVELATORI, DEI PULSANTI, DEI SEGNALETORI, DEGLI ALTOPARLANTI E DI TUTTI GLI ALTRI DISPOSITIVI SECONDO QUANTO RIPORTATO IN PLANIMETRIA

