

CITTA' DI LUCCA **Le ali alle tue idee**

UNIONE EUROPEA FONDO EUROPEO DI SVILUPPO REGIONALE

REPUBBLICA ITALIANA

REGIONE TOSCANA

PROVINCIA di Lucca

PIUSS
LUCCA DENTRO

INTERVENTO DI RESTAURO DELL' EX CONVENTO DI SAN DOMENICO - EX MANIFATTURA TABACCHI
Centro per attività di contrasto al disagio

PROGETTO IMPIANTI ELETTRICO, TD E SPECIALI
PROGETTO ESECUTIVO

RAGGRUPPAMENTO TEMPORANEO DI IMPRESE

UNIECO SDC, COOP.
via Meuccio Ruini, 10 - 42124 - Reggio Emilia (RE) (Mandataria)

IMPRESA COSTRUZIONI EDILI E STRADALI DR. ING. MICHELE BIANCHI & C. srl
via D. Chelini, 39 - 55100 - Lucca (LU) (Mandante)

R.A.M.A. srl
v. Castagnoli, 600 - 55100 - Lucca (Mandante)

MARTINELLI IMPIANTI
via del Poggio 439/h S. Anna - 55100 - Lucca (LU) (Mandante)

Ing. BRUNO PERSICETTI
ORDINE INGEGNERI della Provincia di PISA
N° 1121 Sezione A
INGEGNERIA CIVILE E AMBIENTALE
INDUSTRIALE, DELL'INFORMAZIONE

PROGETTO

COORDINAMENTO GENERALE
A.I.C.E. Consulting S.r.l. con sede in via G. Boccaccio, 20 - 56010 - Ghezzano (PI)
Pietro Carlo Pellegrini Architetto, via di Viopelelago, 3129 - Pozzuolo - 55100 Lucca (LU)

ARCHITETTONICO
Pietro Carlo Pellegrini Architetto, via di Viopelelago, 3129 - Pozzuolo - 55100 Lucca (LU)

STRUTTURALE, IMPIANTI MECCANICI, ELETTRICI, PREVENZIONE INCENDI
e COORDINAMENTO SICUREZZA FASE PROGETTAZIONE
A.I.C.E. Consulting S.r.l. con sede in via G. Boccaccio, 20 - 56010 - Ghezzano (PI)

CONSULENTE PROGETTO RESTAURO
Eugenio Vassallo Architetto, via Sandro Gallo, 54 - 30126 - Venezia Lido (VE)

CONSULENTE PROGETTO STRUTTURALE
Massimo D'ingoli Ingegnere, Lungarno Simonelli, 10 - 56126 - Pisa (PI)

CONSULENTE PROGETTO ARCHITETTONICO
Alessandro Franco Architetto, RCF & P., c.so F.lli Cervi, 51 - 47838 - Riccione (RN)

Comune di Lucca
RESPONSABILE UNICO DEL PROCEDIMENTO: Arch. Mauro Di Biugno

RIMOZIONE IMPIANTI ELETTRICI
PIANO TERRA

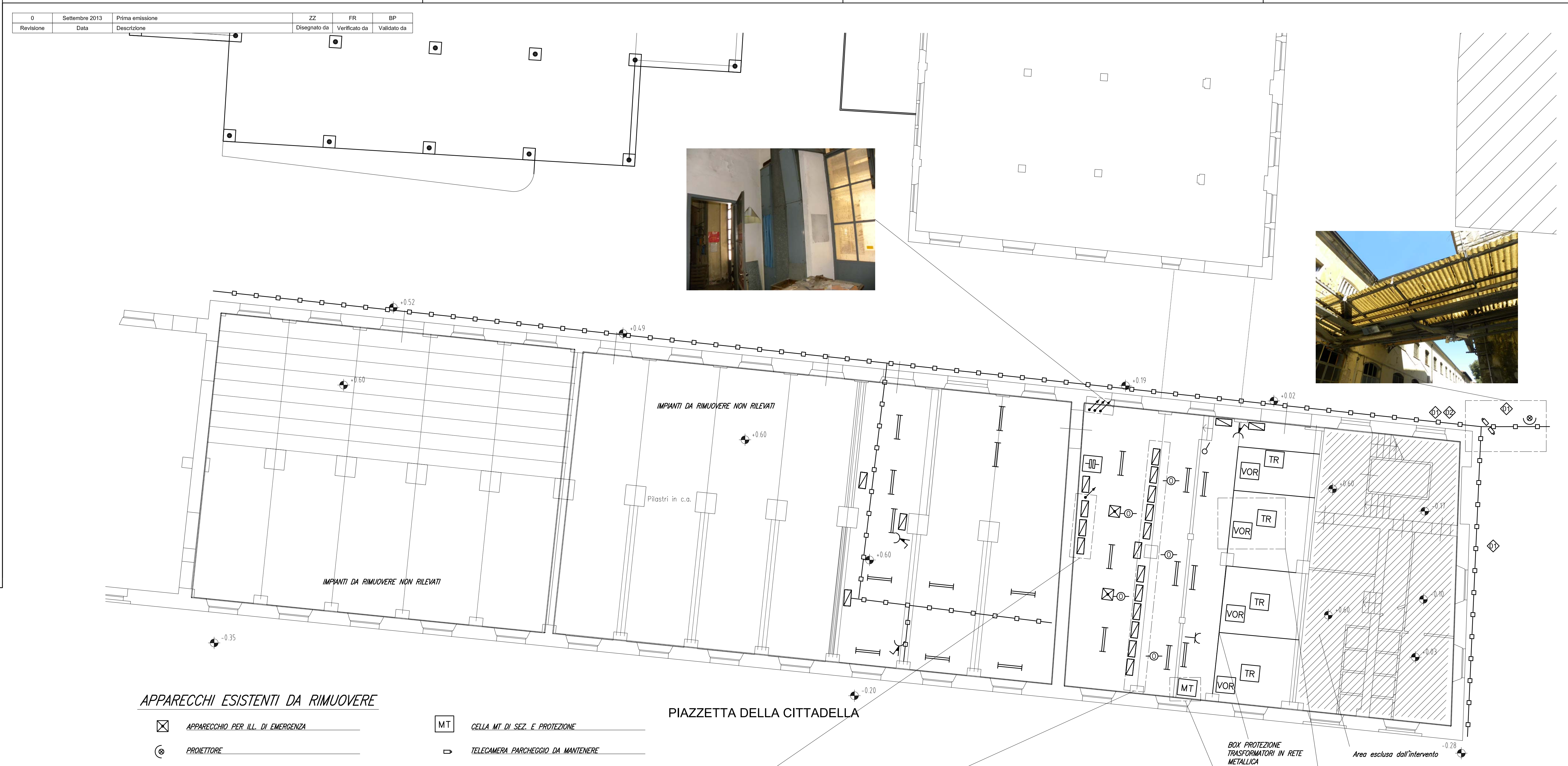
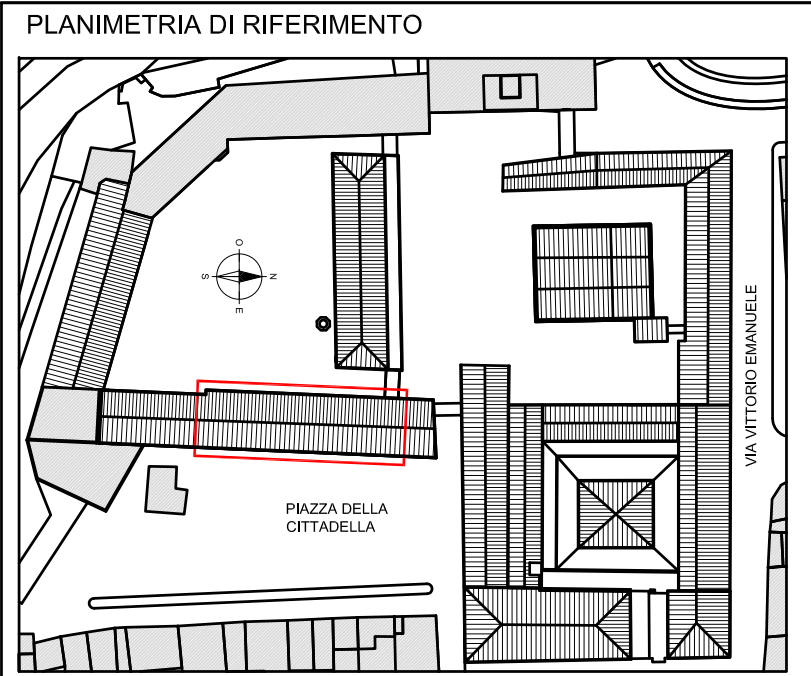
CD

SCALA: 1:100 DATA: Settembre 2013
FILE: CD-E81.dwg REV: 0

IE.TAV.01

COMPETITIVITÀ
DINAMISMO
INNOVAZIONE
QUALITÀ

www.regione.toscana.it/crea



APPARECCHI ESISTENTI DA RIMUOVERE

- ☒ APPARECCHIO PER ILL. DI EMERGENZA
- ⊙ PROIETTORE
- I APPARECCHIO FLUORESCENTE AD 1 TUBO
- III APPARECCHIO FLUORESCENTE A 4 TUBI
- II CORPO ILLUMINANTE FLUORESCENTE 2 TUBI
- ⊕ INTERRUTTORE LUCE
- ⌚ PRESA 2P+T, 230V
- ⌚ GRUPPO PRESE INTERBLOCCATE
- QUADRO ELETTRICO
- Ⓜ ALLACCIAMENTO MOTORE ELETTRICO
- ⊖ GRUPPO DI RIFASAMENTO AUTOMATICO O MANUALE
- CANALE IN ACCIAIO ZINCATO
- PVC CANALE IN PVC A BATTISCOPA/PARETE
- TUBO IN ACCIAIO O PVC ESPOSTO
- BLINDOLUCE
- ☒ CENTRALE ALLARME INCENDIO
- ⊕ RIVELATORE DI FUMO
- ☒ INTERRUTTORE MT TIPO VOR
- ☒ TRASFORMATORE MT/BT IN OLIO

- MT CELLA MT DI SEZ. E PROTEZIONE
- ▷ TELECAMERA PARCHEGGIO DA MANTENERE
- ↙ CANALI PORTACAVI ASCENDENTI

NOTE GENERALI

RIMUOVERE GLI IMPIANTI ELETTRICO, TELEFONICO, SPECIALI ALL'INTERNO DEI LOCALI OGGETTO DELL'INTERVENTO. DOVRANNO ESSERE RIMOSE TUTTE LE PLAFONIERE CON LE RELATIVE LAMPADE, I QUADRI ELETTRICI, LE PRESE E GLI APPARECCHI DI COMANDO CON I RELATIVI CAVI, I CANALI E LE TUBAZIONI, LE BIANDELLE PERMETRALI DI TERRA, LE APPARECCHIATURE DI PROTEZIONE E SEZIONAMENTO MT/BT, GLI ISOLATORI ED I CONDUTTORI MT, LE APPARECCHIATURE MANUALI E AUTOMATICHE DI RIFASAMENTO, ANCHE SE NON ESPRESSAMENTE INDICATO IN QUESTA TAVOLA. SMALTIRE IL MATERIALE DI RISULTA IN ACCORDO ALLE NORME VIGENTI. PER I TRASFORMATORI ISOLATI N OLIO OCCORRE FAR ESEGUIRE LE ANALISI DELL'OLIO DA UN LABORATORIO SPECIALIZZATO PER RILEVARE LA CONCENTRAZIONE DI PCB ED INDIVIDUARE LA CORRETTA PROCEDURA DI SMALTIMENTO

LAVORAZIONI

- Ⓛ LASCIARE IN OPERA GLI IMPIANTI RELATIVI AL PARCHEGGIO, ILLUMINAZIONE E VIDEO SORVEGLIANZA
- Ⓛ RIMUOVERE LE CANALIZZAZIONI A PARETE LASCIANDO IN OPERA LA CANALIZZAZIONE CONTENENTE GLI IMPIANTI A SERVIZIO DEL PARCHEGGIO



pianta piano terra