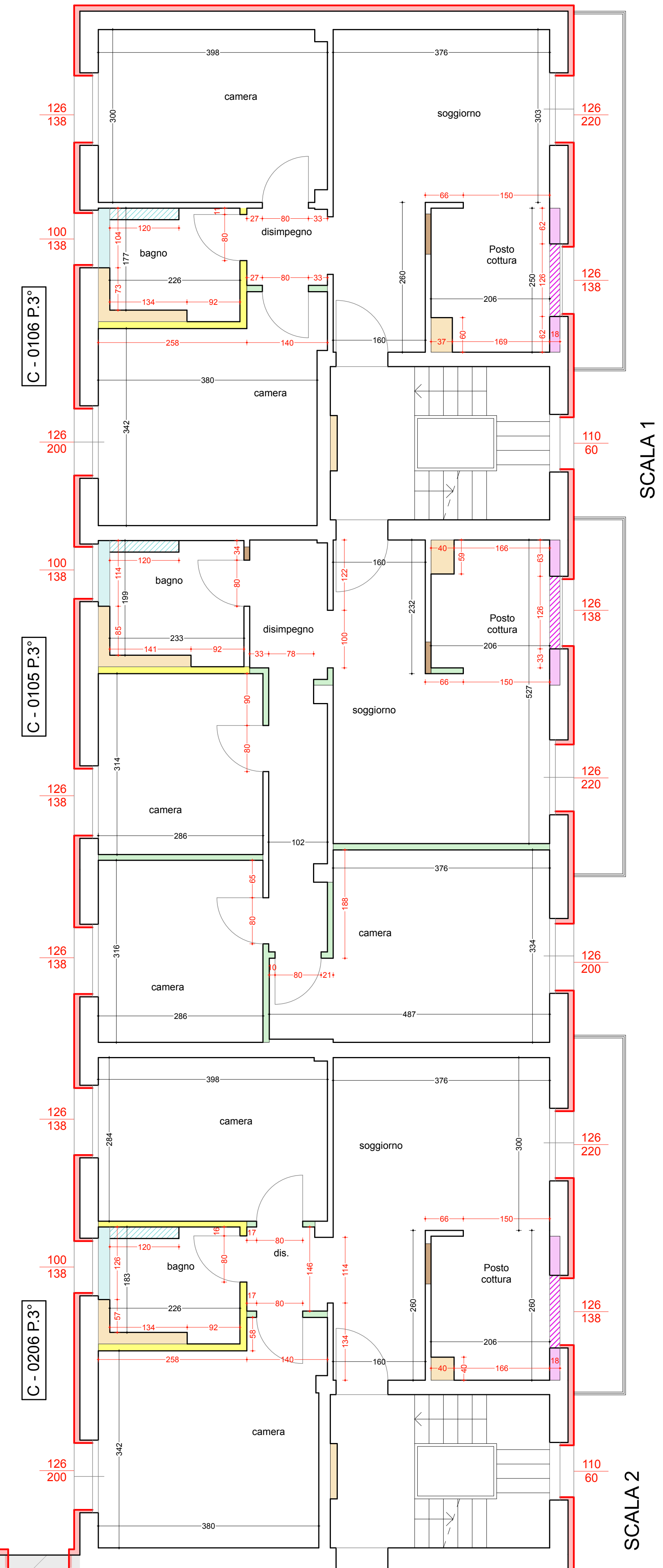
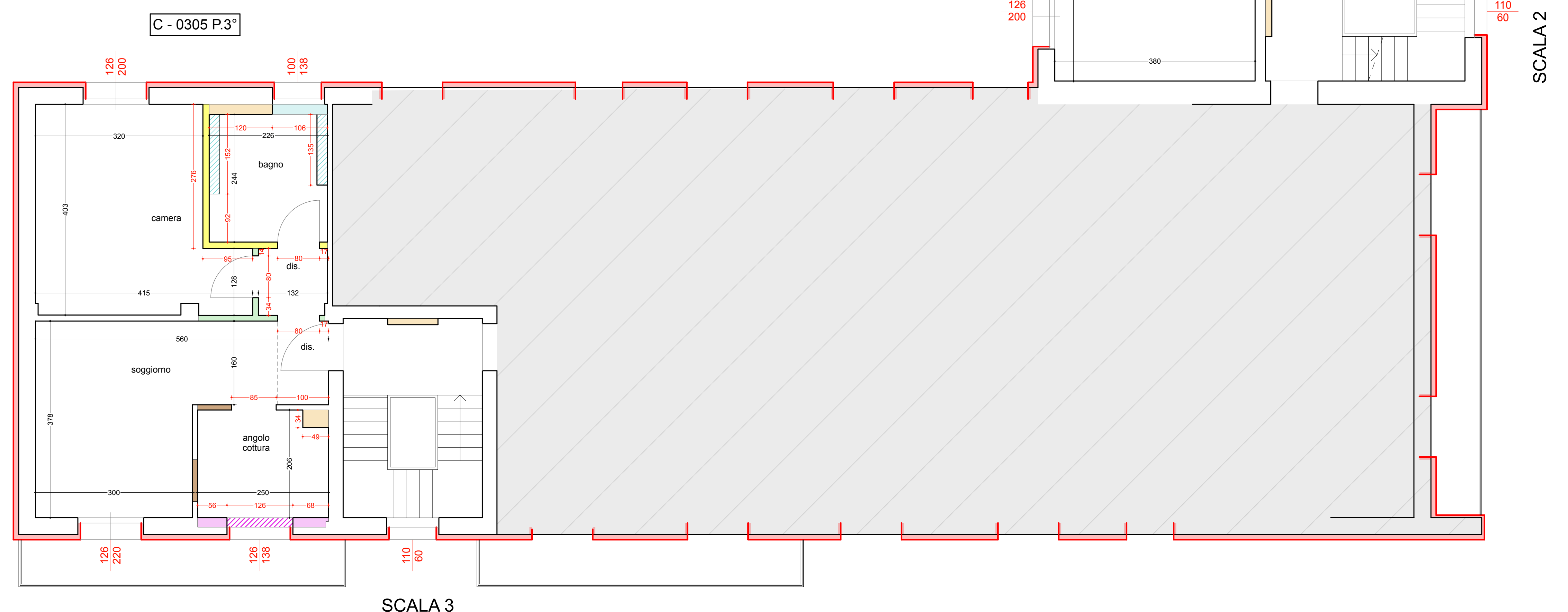
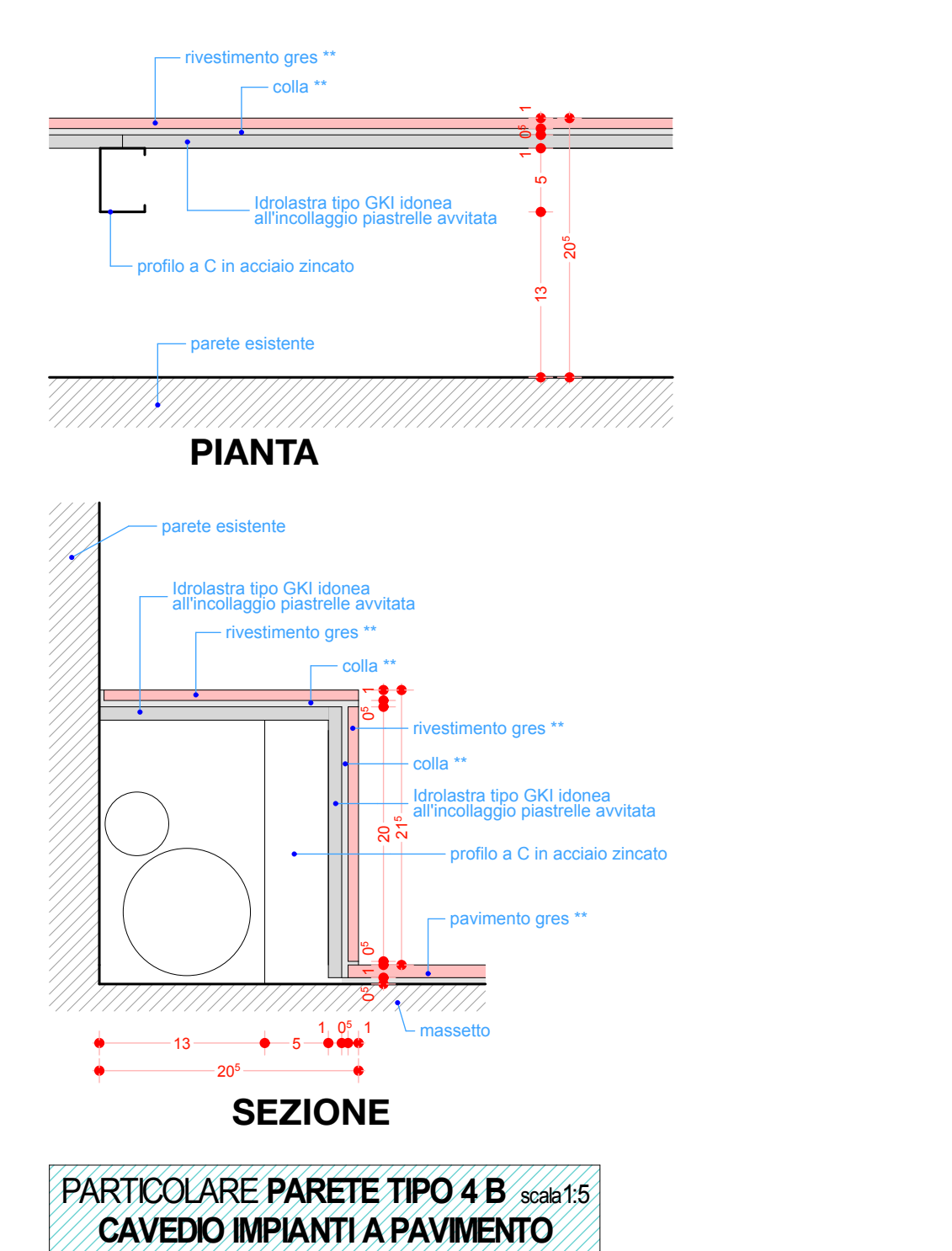
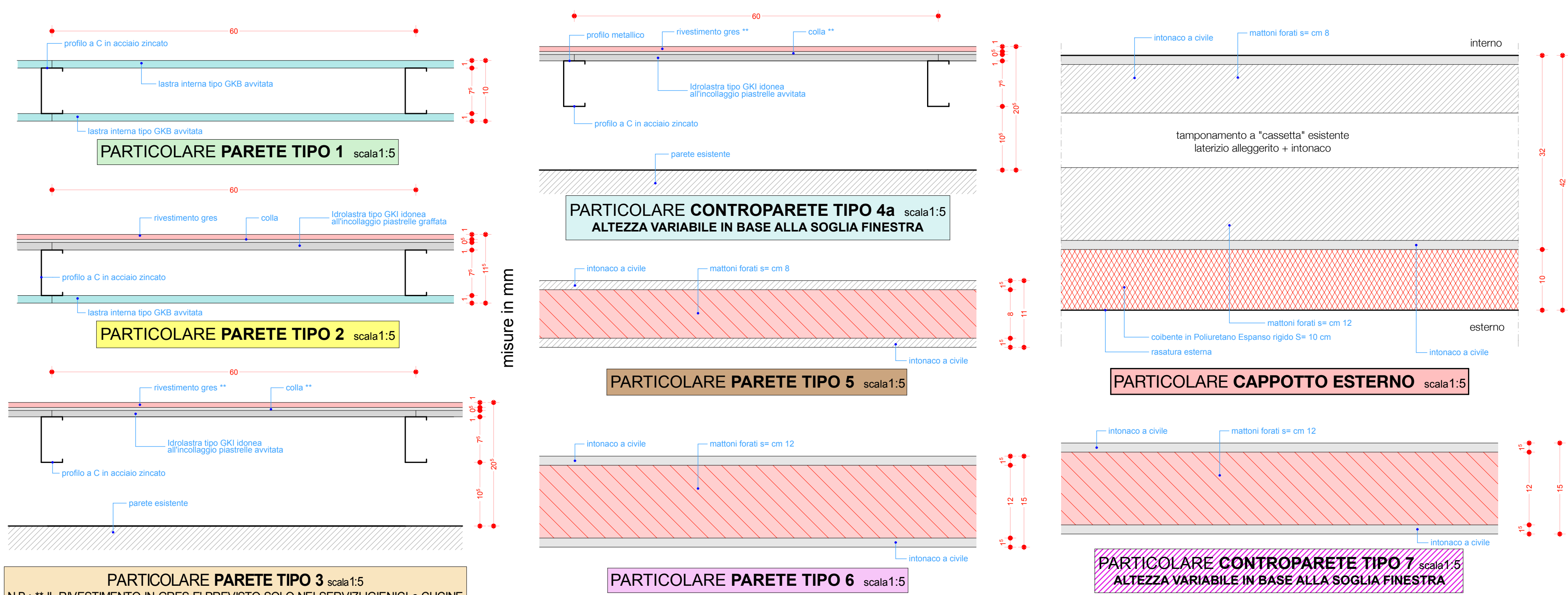


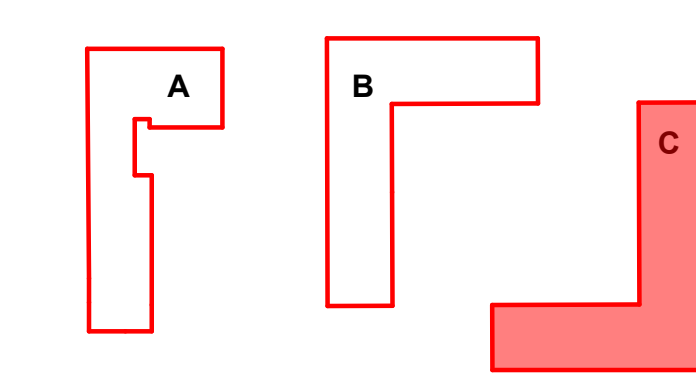
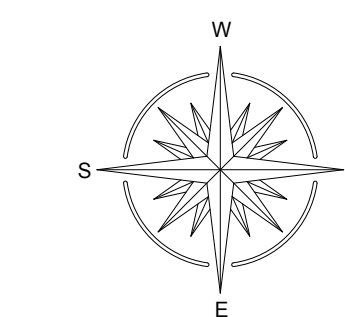
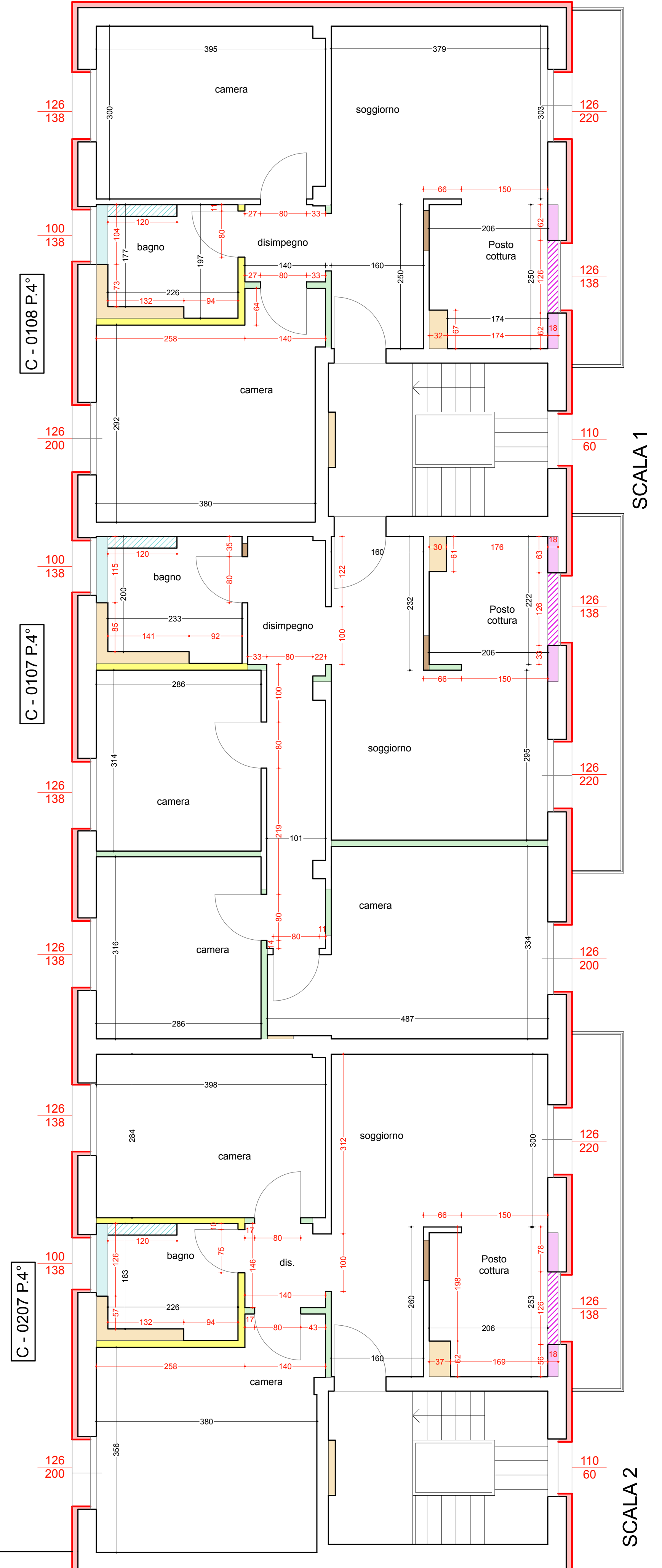
PIANO TERZO 1:50

- LEGENDA TIPOLOGIA PARETI**
- TIPO 1 - PARETE IN CARTONGESSO LASTRA NORMALE
 - TIPO 2 - PARETE A SECCO LASTRA IDROFUGA + LASTRA NORMALE
 - TIPO 3 - CONTROPARETE A SECCO LASTRA IDROFUGA
 - TIPO 4b - CONTROPARETE A SECCO AD ALTEZZA RIDOTTA LASTRA IDROFUGA
 - TIPO 4b - CAVEDIO ORIZZONTALE A SECCO AD ALTEZZA RIDOTTA LASTRA IDROFUGA
 - TIPO 5 - PARETE IN MATTONI FORATI S = CM 8
 - TIPO 6 - CONTROPARETE IN MATTONI FORATI S = CM 12
 - TIPO 7 - CONTROPARETE IN MATTONI FORATI S = CM 12 altezza ridotta
 - RIVESTIMENTO ESTERNO A "CAPPOTTO"
- appartamenti privati



- LEGENDA TIPOLOGIA PARETI**
- TIPO 1 - PARETE IN CARTONGESSO LASTRA NORMALE
 - TIPO 2 - PARETE A SECCO LASTRA IDROFUGA + LASTRA NORMALE
 - TIPO 3 - CONTROPARETE A SECCO LASTRA IDROFUGA
 - TIPO 4b - CONTROPARETE A SECCO AD ALTEZZA RIDOTTA LASTRA IDROFUGA
 - TIPO 4b - CAVEDIO ORIZZONTALE A SECCO AD ALTEZZA RIDOTTA LASTRA IDROFUGA
 - TIPO 5 - PARETE IN MATTONI FORATI S = CM 8
 - TIPO 6 - CONTROPARETE IN MATTONI FORATI S = CM 12
 - TIPO 7 - CONTROPARETE IN MATTONI FORATI S = CM 12 altezza ridotta
 - RIVESTIMENTO ESTERNO A "CAPPOTTO"
- appartamenti privati

PIANO QUARTO 1:50



Città di Lucca
 Amministrazione Comunale

PRESIDENZA DEL CONSIGLIO DEI MINISTRI
 Progetti di Riqualificazione Urbana e Sicurezza delle Periferie

Comune di Lucca
 Responsabile del Progetto
 Dott.ssa Maria Cristina Pancori
 ERP Lucca srl
 Responsabile Unico del Procedimento
 Ing. Lorenza Cardone



Riqualificazione Piazza Ludovico il Moro, Quartiere San Vito, Lucca
 Manutenzione straordinaria di tre edifici di edilizia residenziale pubblica e in riqualificazione complessiva dell'area su cui essi sorgono: attraverso il miglioramento della funzionalità dell'edificio e del decoro urbano.

FABBRICATO C - PIANTE QUOTATE PIANO TERZO E QUARTO - TIPOLOGIA P

Tavola
PE.C.02.Q.02.01